

*w fotografiach J. Bułbaka*



*J. Koppern - 1924*



J. BUŁHAK

# WILNO

I

1924

WYDAWNICTWO J. MORTKOWICZA  
NAKŁADEM KSIĘGARNI STOWARZYSZENIA  
NAUCZYCIELSTWA POLSKIEGO W WILNIE  
I TOW. WYDAWNICZEGO W WARSZAWIE

# SPIS ILUSTRACJI ALBUMU WILNA



1.

1. *Widok na Katedrę i górę Zamkową.*
2. *Katedra.*
3. *Kaplica królewska św. Kazimierza w Katedrze.*
4. *Fragment Ostrej Bramy.*
5. *Widok na Wilję i Antokol.*
6. *Góra Bekieszowa.*
7. *Kościół św. Ducha (Dominikański).*
8. *Fragment fasady kościoła św. Anny.*
9. *Zaułek Bernardyński.*
10. *Uniwersytet.*
11. *Dawne Obserwatorium Astronomiczne Uniwersytetu.*
12. *Fragment Obserwatorium.*
13. *Fragment Alumnatu.*
14. *Dzwonnica kościoła O. O. Bazylianów.*
15. *Widok z okna Celi Konrada.*
16. *Fragment kościoła św. Jana.*
17. *Kościół św. Piotra i Pawła na Antokolu.*
18. *Św. Marja Magdalena w kościele św. Piotra i Pawła.*
19. *Kaplica Matki Boskiej Ostrobramskiej.*
20. *Z murów Św.-Michalskich.*

20.226

Okladka pomysłu J. Hoppena.

*Ilustracje wykonano światłodrukiem przez L. Rakowskiego  
w tłoczni „LUX”, w Wilnie, ul. gen. Żeligowskiego 1.*

*Powiałał B. Uselis.*





Fot. J. Bułhak.

*Widok na Katedrę i górę Zamkową.*





Fot. J. Bulhak

*Katedra.*





*Fot. J. Bułhak.*

*Kaplica Królewska Św. Kazimierza w Katedrze.*





*Fot. J. Bałhak.*

*Fragmet Ostrej Bramy.*







*Fot. J. Bułbak.*

*Widok na Wilję i Antokol.*





Fot. J. Bułhak.

*Góra Bekieszowa.*

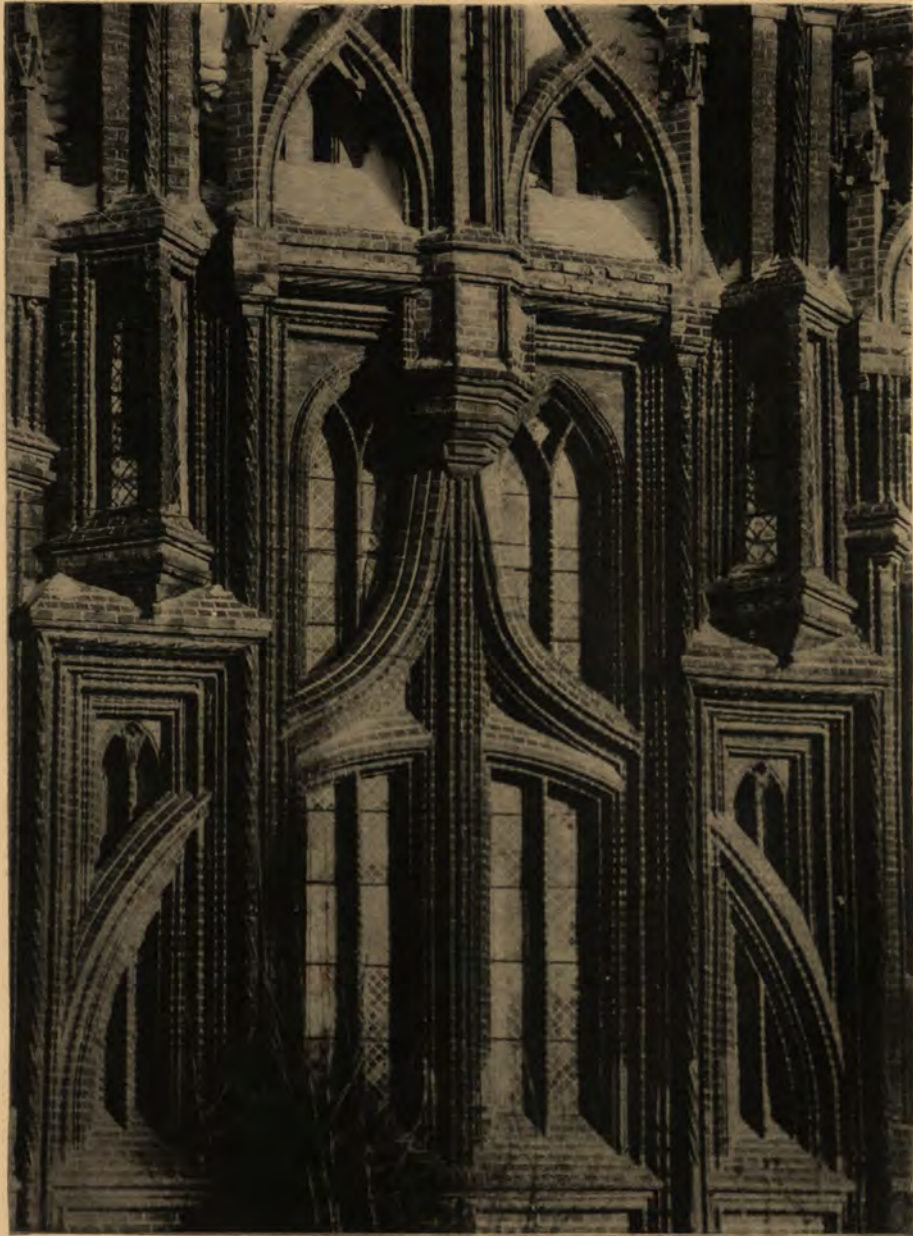




Fot. J. Bałbak.

*Kościół Św. Ducha (Dominikański).*





*Fot. J. Bułhak.*

*Fragment fasady kościoła Św. Anny.*







*Fot. J. Bałbak.*

*Zaulek Bernardyński.*





Fot. J. Bulhak.

*Uniwersytet.*





Fot. J. Bułhak.

*Dawne Obserwatorium Astronomiczne Uniwersytetu.*





*Fot. J. Bułhak.*

*Fragment Obserwatorium.*







*Fot. J. Bułhak.*

*Fragment Alumnatu.*

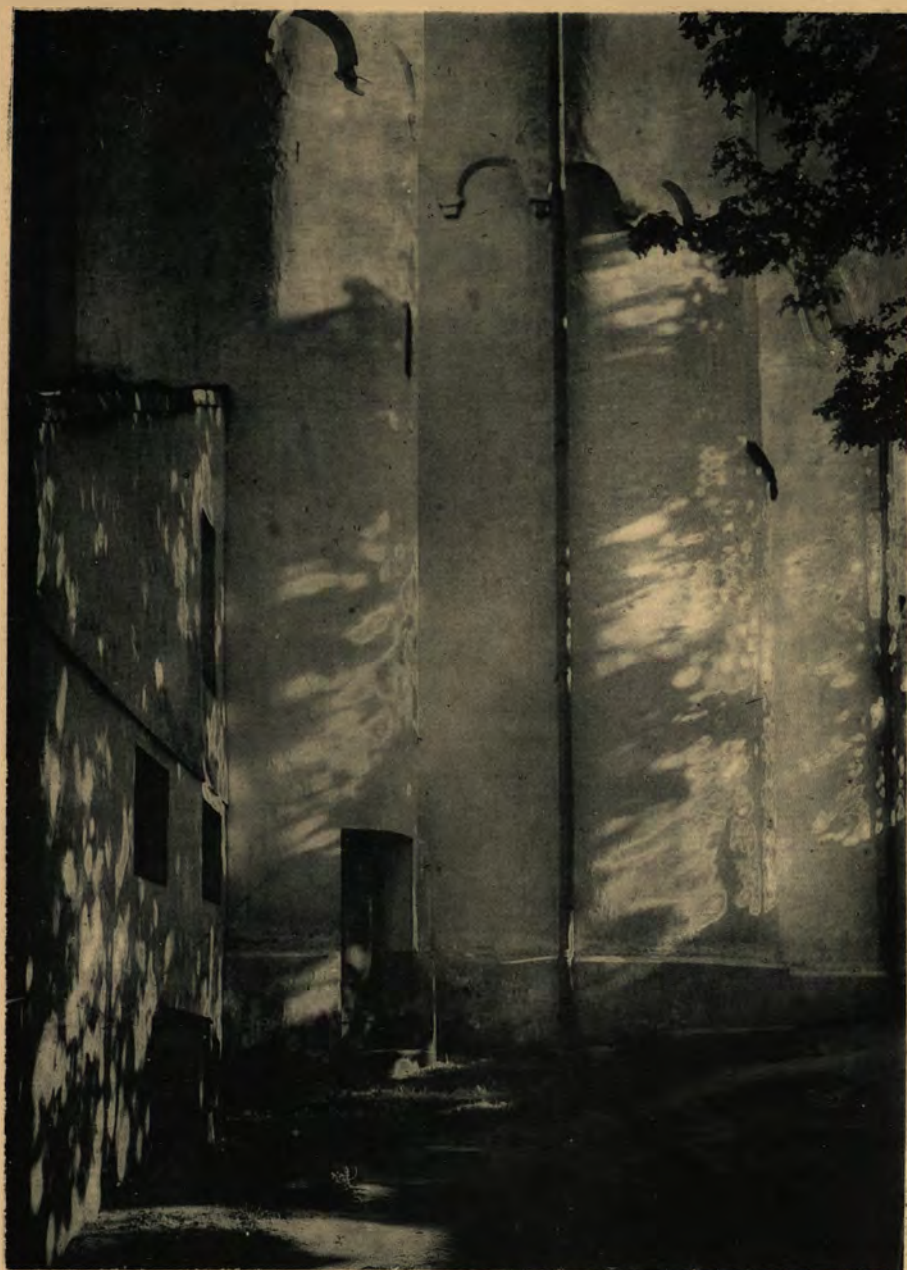




Fot. J. Bułhak

*Dzwonnica kościoła O. O. Bazyljanów*





*Fot. J. Bułhak.*

*Widok z okna celi Konrada u Bazyljanów.*





*Fot. J. Bułhak.*

*Fragment kościoła Św. Jana.*







*Fot. J. Bułhak.*

*Kościół Św. Piotra na Antokolu.*





*Fot. J. Bułhak.*

*Św. Marja Magdalena w kościele Św. Piotra.*





*Fot. J. Buřak.*

*Kaplica Matki Boskiej Ostrobramskiej.*





*Fot. J. Buřak.*

*Z murów Św. Michalskich.*











F

20.226









**BIBLIOTEKA IBL**

Skon. Fund.  
Mich.

34020 -  
-34039