



DR INŻ. TADEUSZ JAKUSZEWSKI
(1923–1993)

8 listopada 1993 roku zmarł w Krakowie Dr inż. Tadeusz Jakuszewski. W latach 1960-1973 był pracownikiem Instytutu Dendrologii PAN w Kórniku, a przez okres o wiele dłuższy naszym kolegą i współpracownikiem w zakresie badań nad drzewami leśnymi.

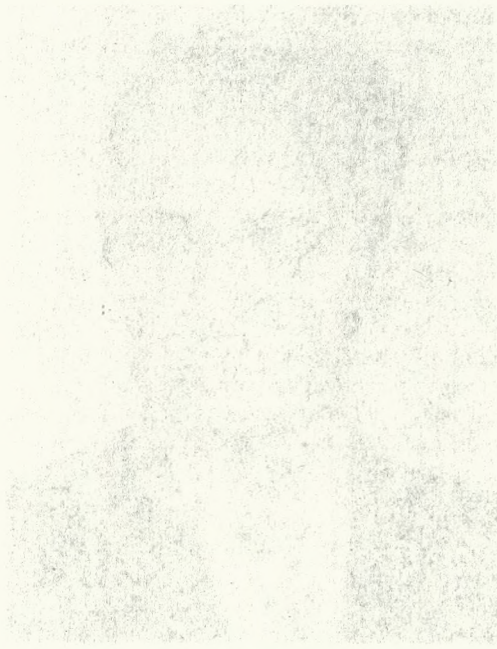
Dr Tadeusz Jakuszewski urodził się 5 lipca 1923 roku w miejscowości Bór na Wołyniu. Przed wybuchem wojny zdążył ukończyć dwie klasy gimnazjum w Ostrogu. Dramat „czasu pogardy”: śmierć bliskich, zbrojny udział w kresowej samoobronie i przesiedlenie w 1945 roku na Ziemię Odzyskane przeżył podobnie jak miliony rodaków. Nigdy jednak nie poddawał się losowi. Rozpoczął swą karierę zawodową w leśnictwie jako robotnik. Wytrwałością i niemalym wysiłkiem, nie przerywając pracy, zdobył wyższe wykształcenie. W 1965 roku stopień inżyniera uzupełnił tytułem magistra, a w 1975 roku obronił w Akademii Rolniczej w Krakowie pracę doktorską na temat brzozy karelskiej.

Dr Tadeusz Jakuszewski uczestniczył od samego początku w badaniach genetyczno-leśnych naszego zespołu. Korzystając z Jego niemałego już wtedy doświadczenia terenowego razem wybieraliśmy drzewa doborowe, projektowaliśmy i zakładaliśmy eksperymentalne powierzchnie proweniencyjne. Dr Jakuszewski nie zerwał kontaktu z Instytutem również wtedy, gdy przeszedł do pracy w Okręgowej Dyrekcji Lasów Państwowych w Krakowie. Dr Jakuszewski opublikował 17 prac z zakresu badań leśnych.

Dr Tadeusz Jakuszewski pozostanie w naszej pamięci jako człowiek niezwykle dokładny i sumienny w pracy, a serdeczny i przyjacielski w życiu prywatnym.

Cześć Jego pamięci.

Tadeusz Przybylski



Faint, illegible text visible on the right side of the page, possibly bleed-through from the reverse side or a very low-quality scan.

Main body of faint, illegible text, likely bleed-through from the reverse side of the page. The text is too light and blurry to be transcribed accurately.