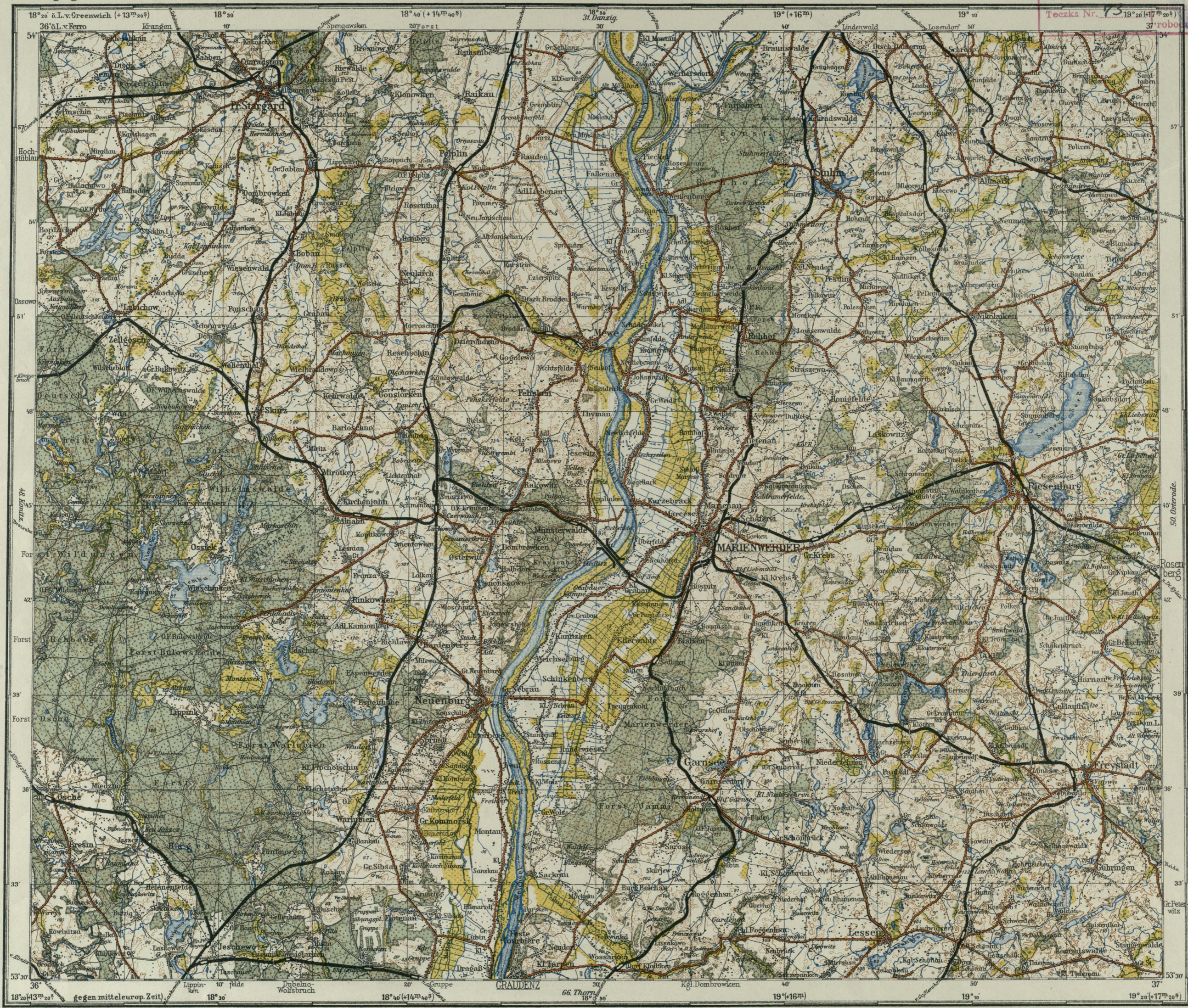


Original III. Statbu. Generalstab  
ARCHIV...  
49. Marienwerder  
Teczka Nr. 13...  
3042  
37 robo...  
PANC. 770/g



Im Grednetz der Landesaufnahme liegt Greenwich 17° 39' 57" östl. v. Ferro.

Herausgegeben v. d. Kartogr. Abt. d. Kgl. Preuß. Landesaufnahme 1913.  
Aufgedruck 1915.  
Maßstab 1 : 200 000.

Vervielfältigungsrecht vorbehalten.

**Eisenbahnen**  
 - Reichs- u. Landes-Grenze  
 - Regierungsbezirks-Gr.  
 - Kreis-Grenze  
 - Haupt- u. Nebenbahnen  
 - Haltpunkt  
 - Kleinbahnen  
 - schmalsp.

**Straßen**  
 - Straße A (breit mit gutem Unterbau)  
 - B (weniger breit und fest)  
 - Unterhaltener Fahrweg E.K.L.  
 - E.K.L.  
 - Fußweg

**Weg**  
 - Unterhaltener Fahrweg E.K.L.  
 - E.K.L.  
 - Fußweg

**Landesplatz**

**Wald mit Gestein**  
 - Heide  
 - Wiese  
 - Bruch, Moor, Moos  
 - Hügel  
 - Hopfen  
 - Park

**Die Zahlen geben die Höhen über Normal-Müll in Metern an. Die braunen Schichtlinien umgrenzen Stufen von 20 Meter Höhenabstand. Im flacheren Gelände werden 10mtrige in gewissen Linien eingeschaltet. Die 100mtrigen sind durch Verstärkung hervorzuheben.**

Land od. Guts-Gemeinschaft  
 - Dazgl. wenn eine Ebene vorhanden ist  
 - Oberbaum  
 - Wein  
 - Hopfen  
 - I. T. Warte, Aussichtst.

OF Oberförster (ohne Schriftausfertigung fürstl. Waldwärter)  
 - Fbr. Fabrik  
 - Zgl. Ziegelei  
 - R. Ruine  
 - T.O. Teerofen

Windmühle  
 - Wassermühle  
 - Windmühle  
 - Denkmal  
 - Horrorrig. Baum  
 - Bergwerk  
 - Kuchengelände

KF. Kahnfähre  
 - WF. Wagenfähre  
 - Per. I. Periodische Dsch.  
 - Fr. Fähr  
 - Gr. Gut  
 - Vv. Vorwerk

N 4976371  
169874  
0224 REIN  
181895