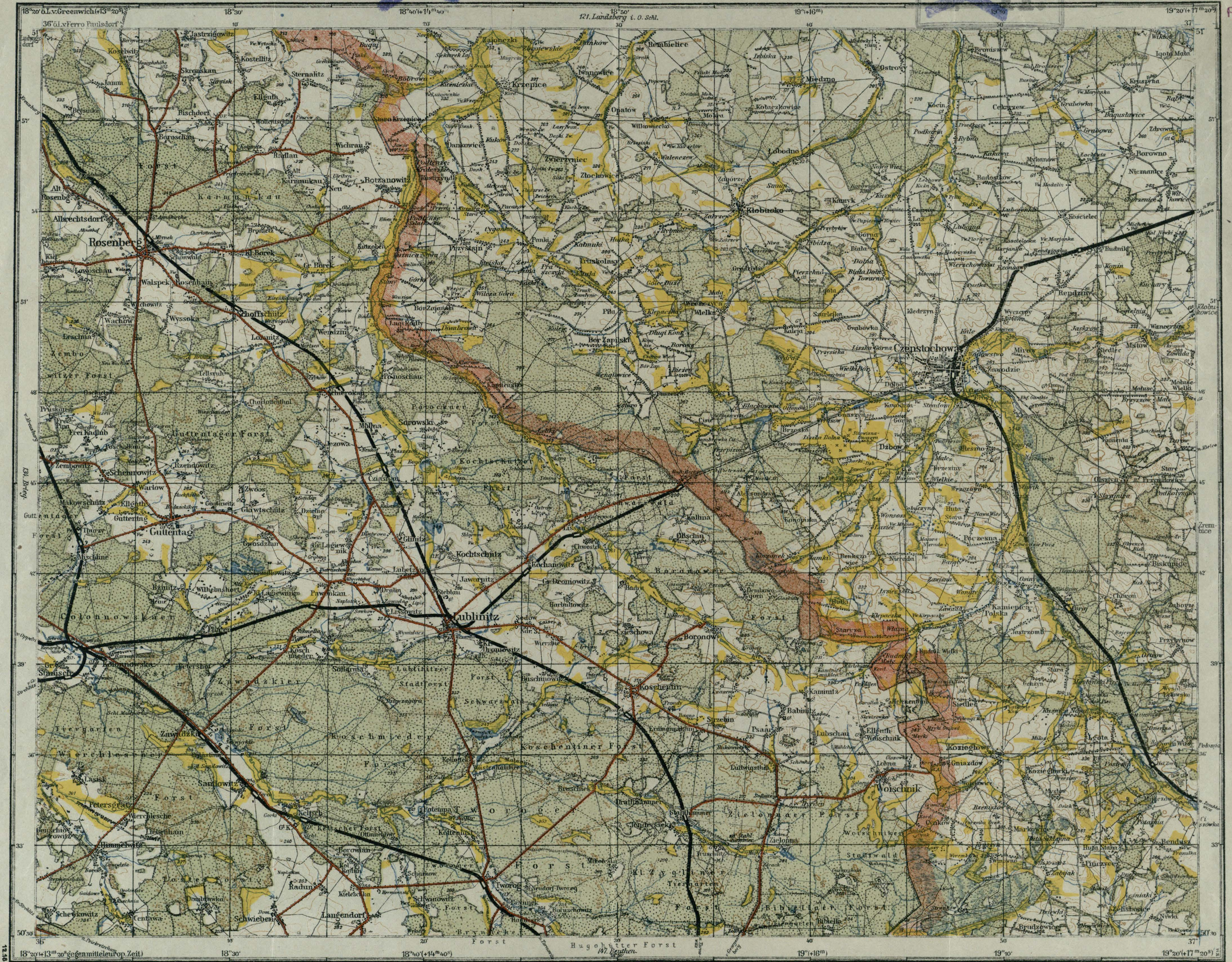


PANC.
770/21



Im Gradnetz der Landesaufnahme liegt Greenwich 11° 39' 51" Ost v. Warszawa

Herausgegeben v. d. Kartogr. Abt. d. Königl. Preuß. Landesaufnahme 1902.

Maßstab 1:200 000.

0 1 2 3 4 5 6 7 8 9 10
geogr. Meile = 7420,4 Meter

Vervielfältigungsrecht vorbehalten.

Eisenbahnen		Straßen	
	Bahnhof		Stroße A/Breite mit gutem Unterbau
	gleislos		Stroße C/Breite mit gutem Unterbau
	Haupt- u. Nebenbahnen		Wege
	Hauptbahn		Birnenzweig und fest
	Nebenbahn		Unterhalten nach Pktw. Lkt.
	Haltepunkt		Aufweg
	gleislos		
	vollspurig		
	Kleinbahnen		
	schmalsp.		

Wald mit Geestellen		Ländl. od. Guts-Geestellen		Oberflächl. u. hohle		Wasser	
	Wald mit Geestellen		Ländl. od. Guts-Geestellen		Wasser		Wasser
	Wald		Geestellen		Wasser		Wasser
	Hölde		Land		Wasser		Wasser
	Wiese		Moor		Wasser		Wasser
	Busch, Moos		Pflanzen		Wasser		Wasser
	Oberrain		Schl.		Wasser		Wasser
	Wasser		Wasser		Wasser		Wasser
	Wasser		Wasser		Wasser		Wasser

Die Zahlen geben die Höhen über Normal-Mull in Metern an.
Die braunen Schattentöne umgrenzen Stufen von 20 Meter Höhenunterschied.
Im flacheren Gelände werden Höhenwerte in geraden Linien eingeschrieben.
Die 100metrigen sind durch Fortsetzung hervorgehoben.

Stabschef Sztabu Genszowego
WOM MATERIALÓW PODSTAWOWYCI
L.P. 308a
z wydziału map
z wydziału map

N 4978598 H 69892 024RCIN 182073