

Karelien und Kola
Nationalitäten 1:2 000 000

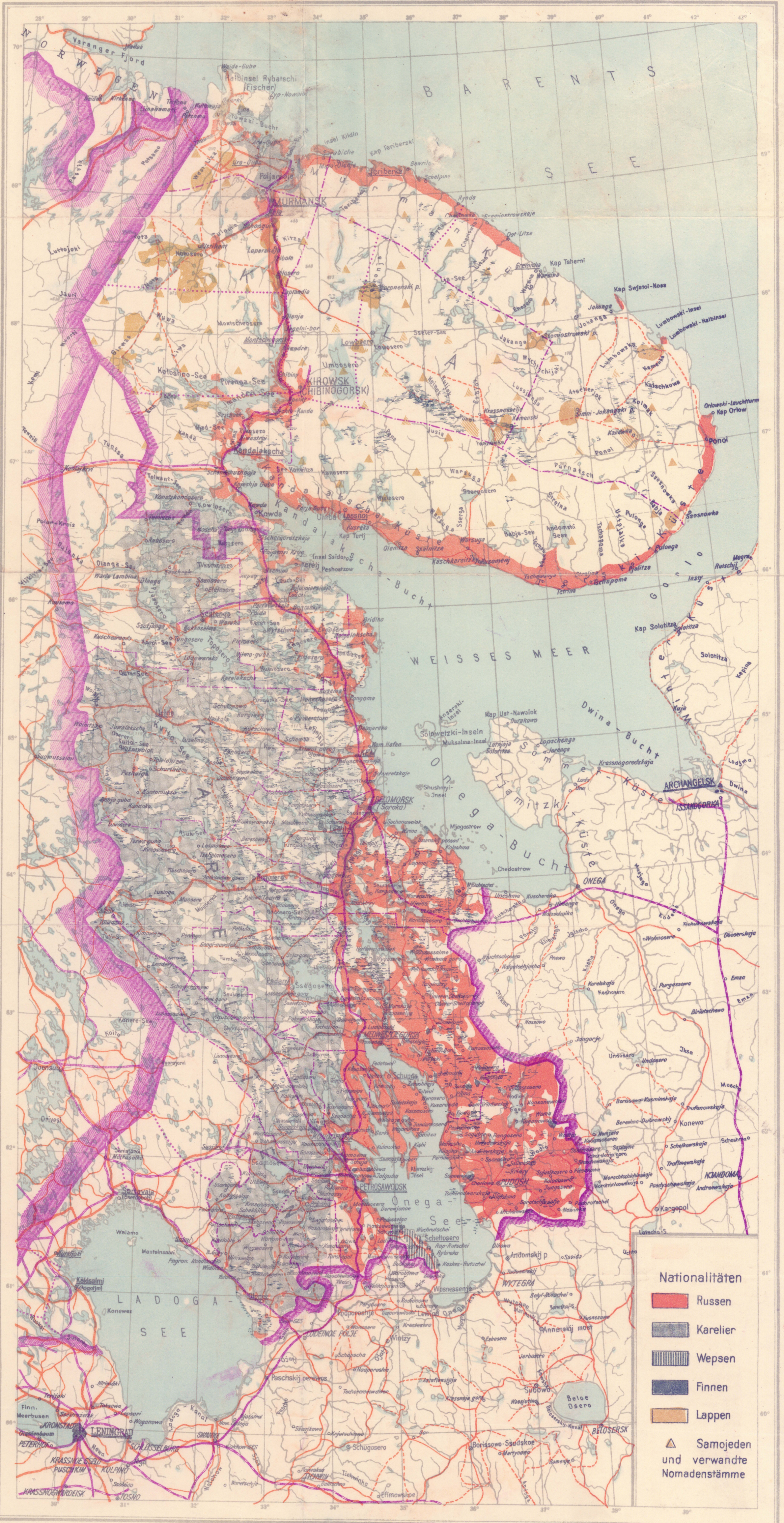
KARELIEN UND KOLA: NATIONALITÄTEN

Nur für den Dienstgebrauch!

Anlage
zu Mil-Geo-Angaben
über das
Europäische Rußland
Mappe D:
Karelien und Kola

ZEICHENERKLÄRUNG

- Staatsgrenze
- Gebietsgrenze
- Rayongrenze
- Ungefähre Grenze der seit 1934 neugebildeten Rayons
- Zweigleisige Vollspurbahn
- Einleisige " "
- " " im Bau
- Hauptstraße
- Nebenstraße
- Winterweg
- Kanal
- Moor u. Sumpf
- Dorf
- Rayonzentrum
- Gebietszentrum



- Nationalitäten**
- Russen
 - Karelier
 - Wepsen
 - Finnen
 - Lappen
 - Samoeden und verwandte Nomadenstämme

Eisenbahn- u. Straßennetz sowie Verwaltungsgrenzen
bearbeitet nach dem Stand vom 1.III.41

Maßstab 1:2 000 000

Gen. St. d. H. Abt. f. Kr. Kart. u. Verm. W. (IV Mil-Geo), V. 1941

N 5000 287
H 70145
024 RCM 184152