

KRZYSZTOF DĄBROWSKI

## BADANIA ARCHEOLOGICZNE W WESÓŁKACH, POW. KALISZ, W 1963 ROKU

W sierpniu 1963 r. kontynuowano<sup>1</sup> prace badawcze na cmentarzysku lateńsko-rzymskim. Na obszarze 1026 m<sup>2</sup> odkryto i wyeksplorowano 24 groby (ryc. 1), wśród których 16 było jamowych, 6 popielnicowych oraz 2 zniszczone. Zarówno groby jamowe (ryc. 2), jak i popielnicowe (ryc. 3 i 4) rozmiarami i wyposażeniem nie różniły się od pochówków odkrytych na tym cmentarzysku w latach 1961—1962. Znaczna liczba grobów (16) była poważnie uszkodzona w wyniku współczesnej uprawy pola.

Z zabytków wymienić należy jednosieczny miecz żelazny z grobu jamowego 51 (ryc. 5: 1) miecz, okucia pochwy miecza, grot oszczepu oraz umbo z grobu jamowego 53 (ryc. 5: 2—5), brązowe okucie oraz żelazny trzewiczek pochwy miecza z jamowego grobu 50 (ryc. 6: 2, 3), część uprząży z grobu jamowego 57 (ryc. 6: 1) oraz groty z grobu popielnicowego 60 (ryc. 6: 4, 5). Groby jamowe były w zasadzie bogaciej wyposażone od popielnicowych.

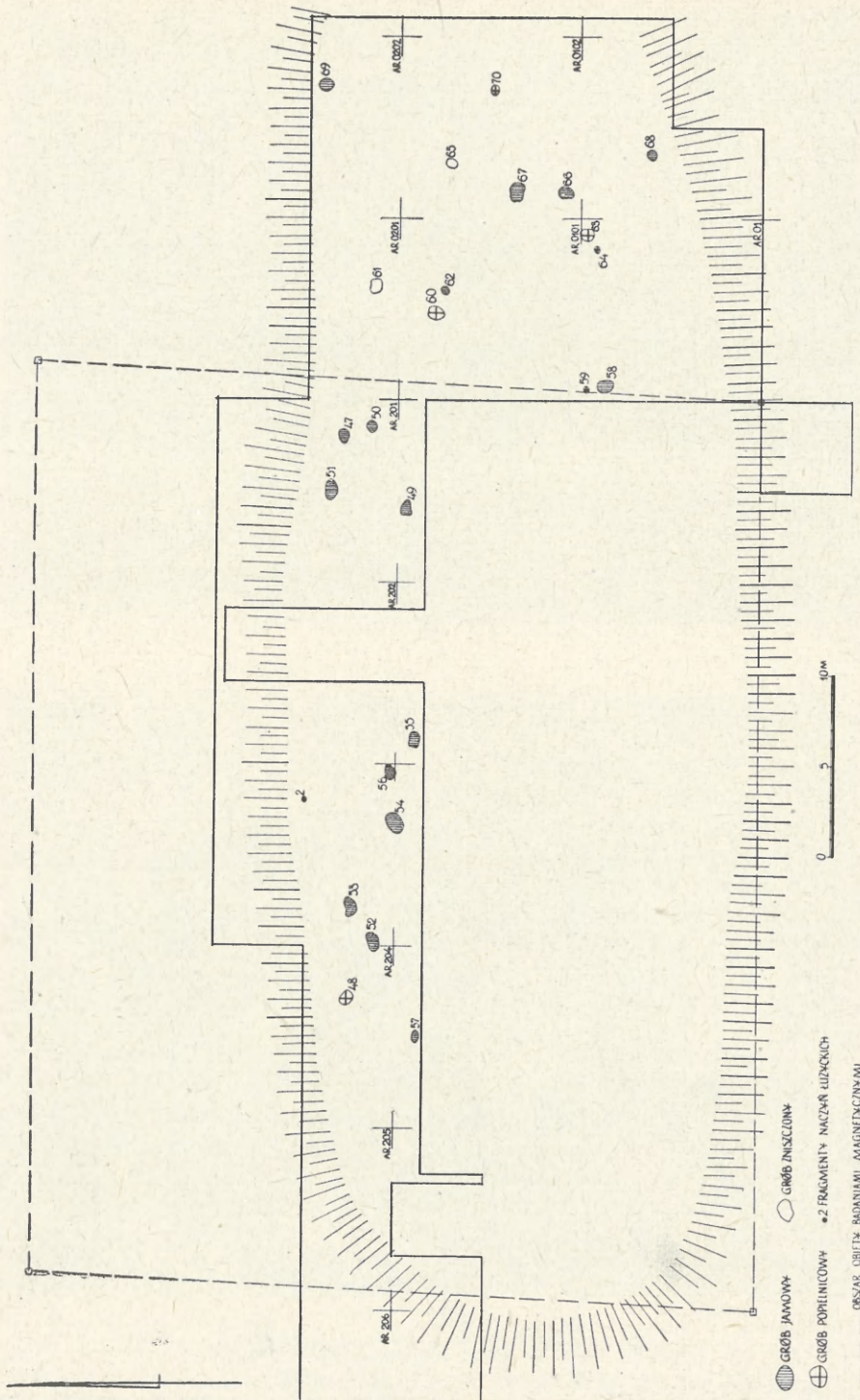
Pracami w roku 1963 zakończono badania omawianego cmentarzyska, którymi objęto całą kulminację terenu, na której występowały groby. Na zbadanie zasługuje osiedle, położone w odległości około 100 m na zachód od cmentarzyska, obejmujące obszar 150 × 200 m. Sytuacja topograficzna oraz materiał powierzchniowy wyraźnie wskazują na związek tej osady z cmentarzyskiem. Poznanie tego zespołu wydaje się celowe z uwagi nie tylko na groby rzemieślnicze, interesująco reprezentowane na cmentarzysku, lecz także na stosunkowo bogate jego wyposażenie oraz liczne przesłanki chronologiczne w postaci charakterystycznych zabytków<sup>2</sup>. Ogółem na cmentarzysku wyeksplorowano 71 grobów, z czego 47 jamowych, 18 popielnicowych i 6 zniszczonych<sup>3</sup>. Z rozmieszczenia tych grobów, materiałów powierzchniowych oraz współczesnego procesu dewastacji cmentarzyska wnosić można, że odkryte groby reprezentują około 50% pochówków tam złożonych.

Zakład Epoki Metali  
IHKM PAN w Warszawie

<sup>1</sup> K. Dąbrowski, W. Szenicowa, *Badania archeologiczne cmentarzyska lateńsko-rzymskiego w Wesółkach, pow. Kalisz*, „Spraw. Arch.”, t. 16: 1964, s. 107.

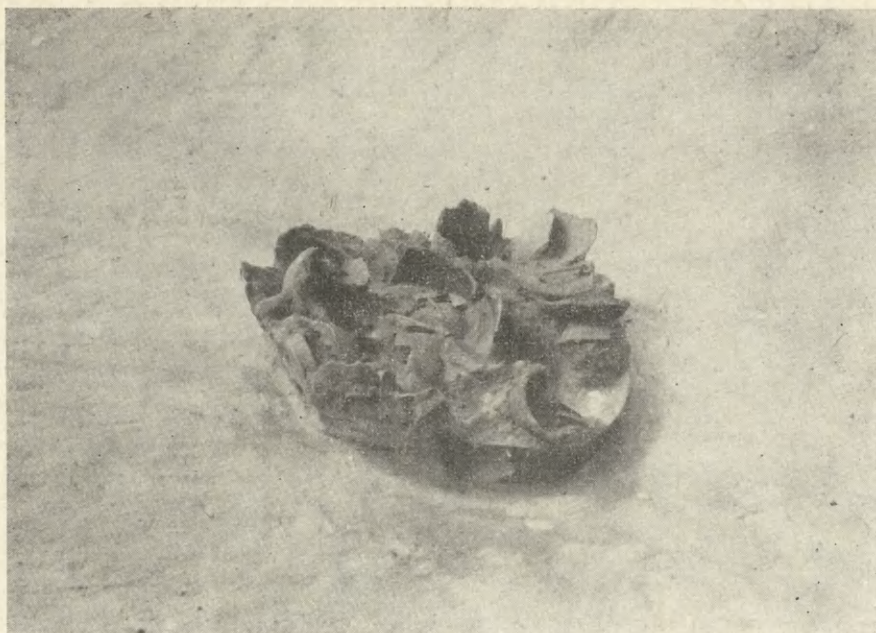
<sup>2</sup> Opracowanie monograficzne cmentarzyska, poważnie zaawansowane, przekazane zostanie do publikacji w 1964 r. Zainteresowani znajdą w nim dane szczegółowe, dotyczące poszczególnych grobów.

<sup>3</sup> I. Dąbrowska, *Badania archeologiczne we wsi Wesółki, pow. Kalisz, w 1961 r.*, „Spraw. Arch.”, t. 16: 1964, s. 102—113.



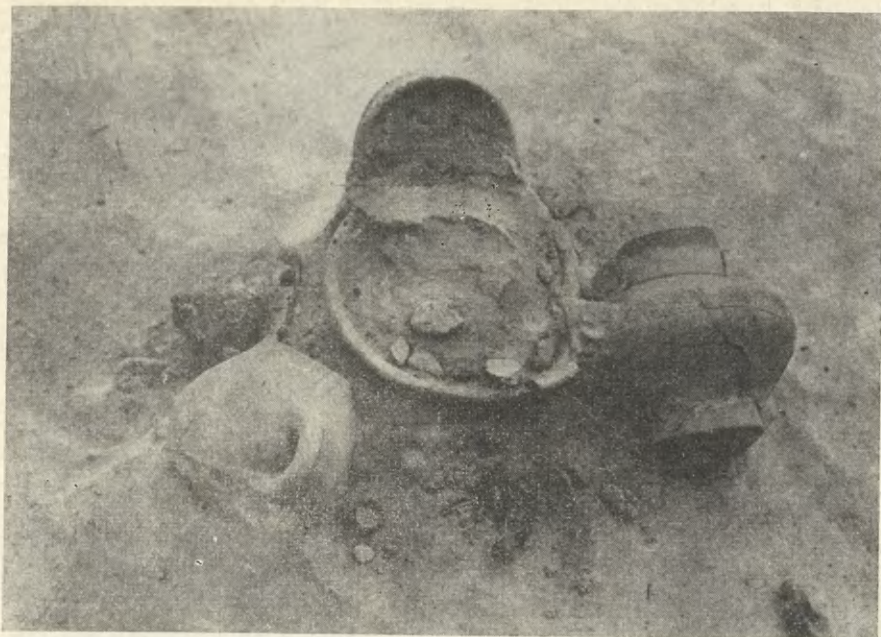
Ryc. 1. Wesołki, pow. Kalisz. Szkic odcinka cmentarzyska przebadanego w 1963 r.



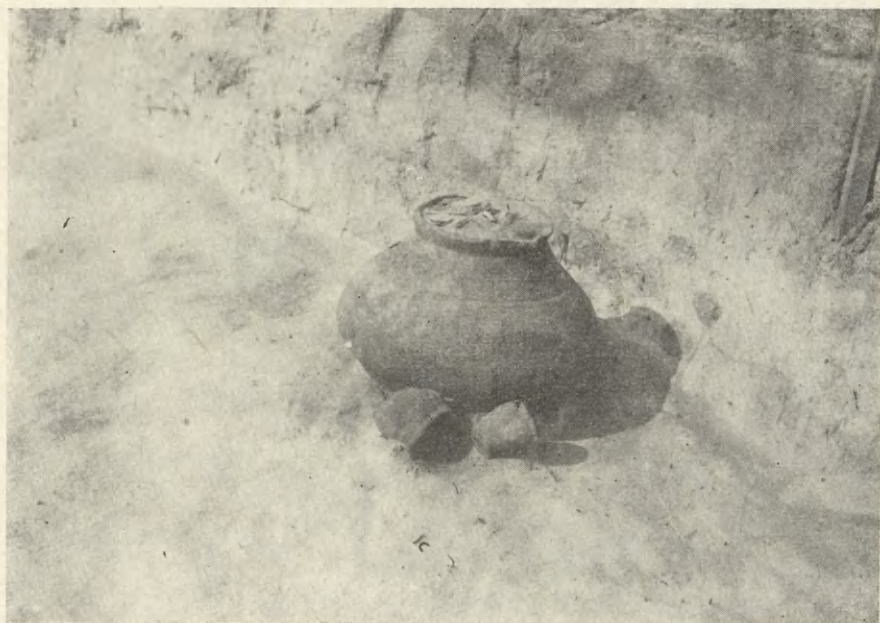
*a**b*

Ryc. 2. Wesółki, pow. Kalisz. Groby jamowe:  
*a* — grób jamowy 51; *b* — grób jamowy 53

Fot. K. Dąbrowski



a



b

Ryc. 3. Wesołki, pow. Kalisz. Groby popielnicowe:  
a — nr 48; b — nr 59

Fot. K. Dąbrowski





a

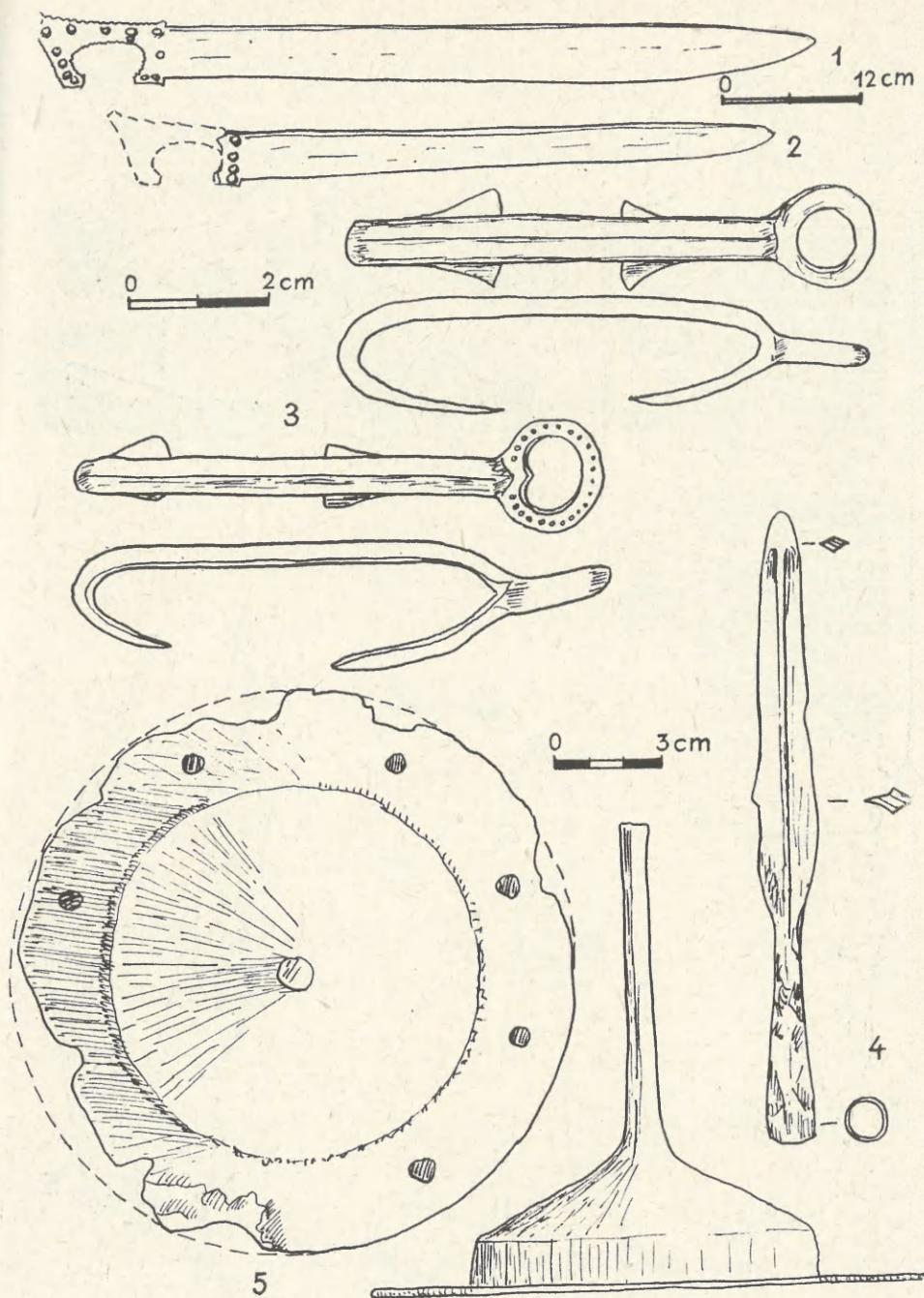


b

Ryc. 4. Wesółki, pow. Kalisz. Groby popielnicowe:

a — nr 60; b — nr 63 i 64

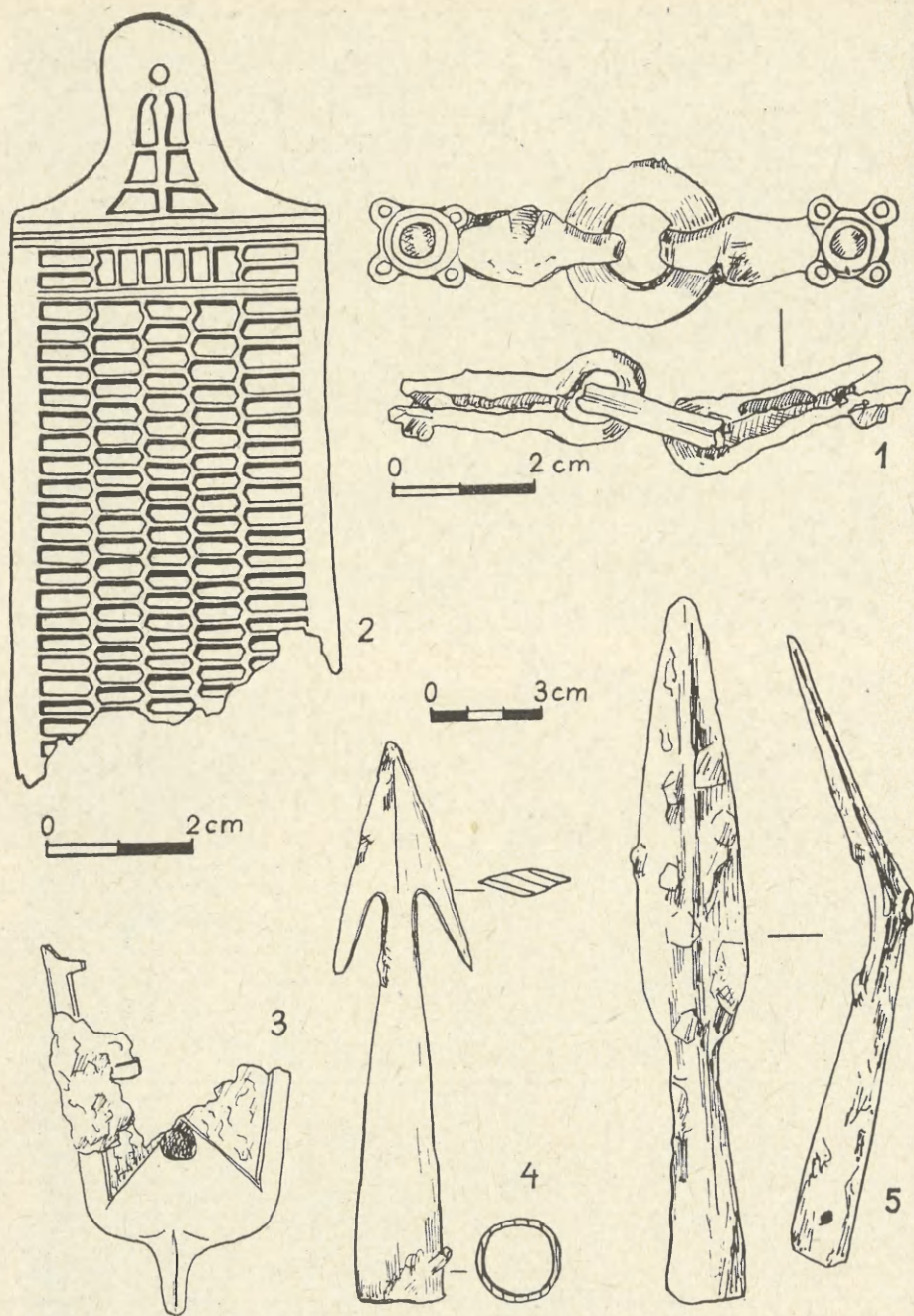
Fot. K. Dąbrowski



Ryc. 5. Wesołki, pow. Kalisz. Groby jamowe:  
1-5 — zabytki z grobów jamowych 51 i 53

Rys. F. Czernous





Ryc. 6. Wesółki, pow. Kalisz. Groby jamowe:  
 1-5 - zabytki z grobów jamowych 50 i 57 oraz popielnicowego 60.

Rys. F. Czernous

KRZYSZTOF DĄBROWSKI

ARCHAEOLOGICAL RESEARCH AT WESÓŁKI, DISTR. KALISZ, IN 1963

Among 24 burials explored on site 1 at Wesółki, within the area of 1026 square m (fig. 1), 16 were burials in pits (fig. 2), 6 were of the urn type (figs. 3 and 4) and 2 were damaged.

The finds included iron objects from pit burials 51 (fig. 5: 1) and 53 (fig. 5: 2—5), as well as objects of iron and bronze yielded by pit burial 50 (fig. 6: 1-2) and 57 (fig. 6: 3) and by urn burial 60 (fig. 6, 4-5).

The exploration of the cemetery was completed in 1963. In all we have revealed 71 graves, including 47 burials in pits, 18 urn burials and 6 destroyed graves. The uncovered burials probably amount to 50% of the total number of graves on the cemetery, badly damaged by recent cultivation.

In the near future we plan to explore a habitation site associated with the burial ground and located some 100 m west of it.