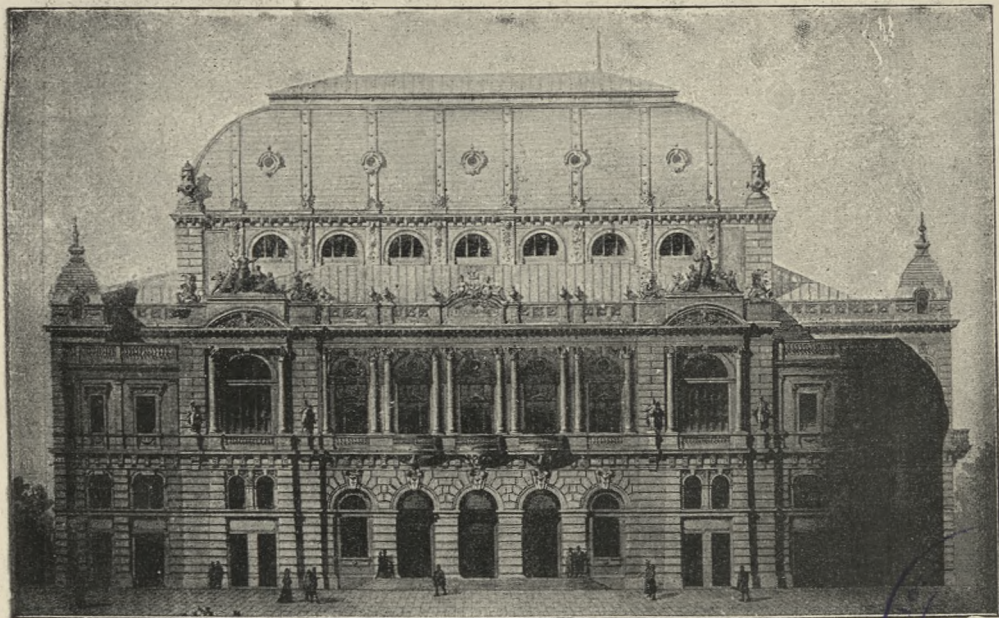




Jkon. Fund. Mich. 33943-33986

d. sygn. F 21521

FILHARMONJA.



**G. G. LARDELLI Pasticceria Milano** Boduena 5  
Marszałkowska 80. Specjalnie Wyroby Cukiernicze.

<http://gpcj.org.pl>



DOM TOWARZYSTWA ROSSYA.



Drukarnia, Litografia i Skład Papieru. **M. & S. BRESLAUER**  
Marszałkowska 124. gm. Tow. „Rossya” Telefon 30.45.

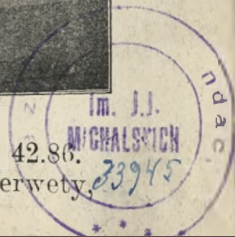
<http://rcin.org.pl>



TOW. ZACHĘTY SZTUK PIĘKNYCH.



„Warszawski Fabryczny **Skład Dywanów**“ Mazowiecka 12, tel. 42.86.  
Najtańsze źródło. Dywany, Chodniki, Portjery, Firanki, Kapy, Serwety,  
Koldry oraz Pokrycia Meblowe. Ceny fabryczne.



OGÓLNY WIDOK WARSZAWY.



Skład lamp „**ŚWIT**“ Marszałkowska 137, telefon № 41.92,  
poleca lampy stylowe, kandelabry, świeczniki, przybory do wszelkich lamp,  
galanterię metalową i t. p. Ceny umiarkowane.



K-T św. Anny i Dworkuica. (po bernardyni. skł.)  
(RATUSZ.)



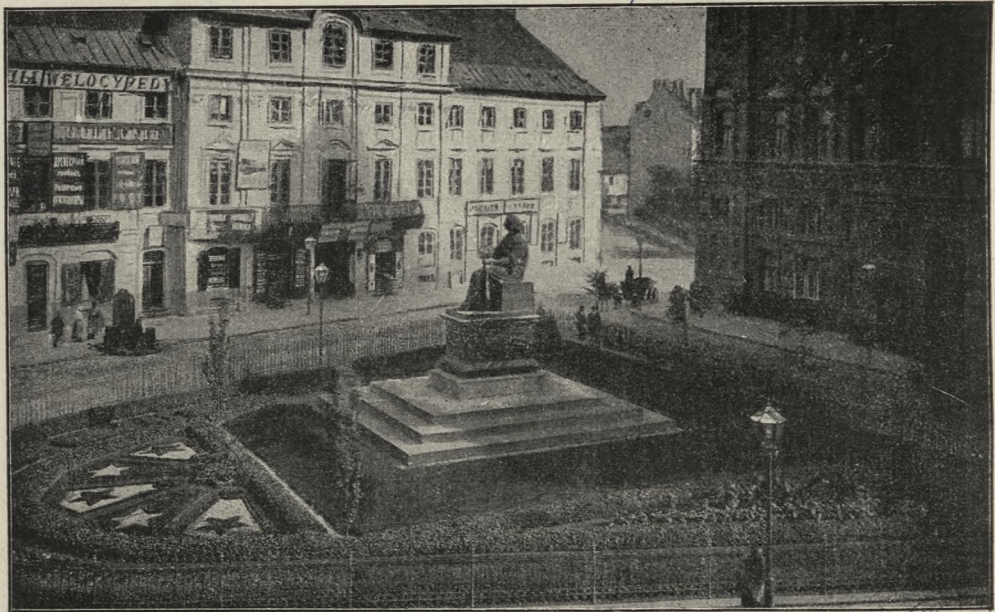
Najstarsza w Królestwie i Państwie Fabryka Obić Papierowych  
**J. FRANASZEK** w Warszawie, Magazyn Krakowskie Przedmieście 15.

<http://rcin.org.pl>

Stamp: 23 948

POMNIK KOPERNIKA.

*i pałac Karasio*



Najpiękniejsze i najtańsze oświetlenie „LUX“  
Towarzystwa Akcyjnego „LUX“ Lamy od 200 do 1600 nor. świece  
Warszawa, Marszałkowska 130. Telefon 63.10.





REZERWOAR W SASKIM OGRODZIE.



Perfumerja. Salony Damskie i Męzki Joanny Wróblewskiej  
poprzednio **LIPINK**, Wierzbowa róg Niecałej poleca nowości perfumeryjne. II.  
Wyroby z włosów, pastylki etc. etc.



GMACH FIRMY GEBETHNERA I WOLFFA.



Księgarnia i Skład nut muzycznych.  
**GEBETHNERA I WOLFFA**  
Redakcyja Tygodnika Ilustrowanego  
Nowo Sienne, № 9, Róg Zgoda,  
przy Marszałkowskiej.

G M A C H S T O W . T E C H N I K O W .



**PICK & WINTERSTEIN** Warszawa,  
Królewska 31. Tel. 16.12. Łódź, Mikołajewska 22.  
Petersburg, Kołokoinaja 13. Tel. 32.86.  
Wylączna sprzedaż Wyrobów Gumowych Fabryki  
„Russia” B-ci Freysinger w Rydze.  
Artykuły techniczne dla potrzeb fabrycznych.

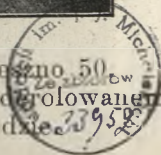


<http://rcin.org.pl>

R A T U S Z.



**Import kawy L. B. JANKIEWICZ** Warszawa, Leszno 50<sup>ew</sup>  
Poleca Kawy palone codziennie świeże w oryginalnem obanderolowanem  
opakowaniu. Sprzedaż w sklepach własnych i wszędzie.  
<http://rain.org.pl>



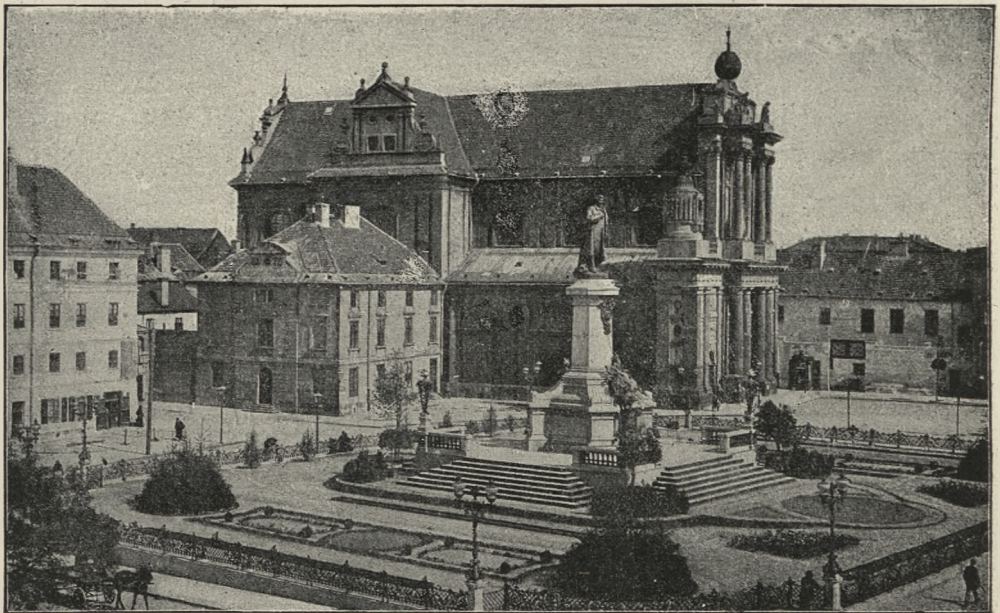
TOW. KREDYTOWE ZIEMSKIE.



**HUGON FRIED,** Skład artykułów dla gazożarowego, naftożarowego  
i spirytusowego oświetlenia. Spirytusowe Kuchnie, piece, żelazka,  
samowary i t. p. Berga 8 tel. 14.71.

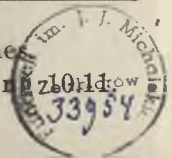
im. J.J.  
MICHALSKI  
33953

POMNIK MICKIEWICZA.



**F. GACHET** Tailleur pour Hommes, Tailleur pour Dames  
Varsovie Trębacka 1. Faubourg de Cracovie 23—Téléphone 260114

<http://www.flickr.org.pl>



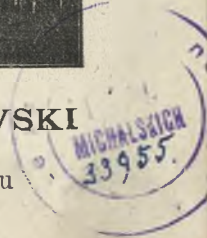
IZBA SKARBOWA.



„F. Kozłowski” obecnie **S. NOWACKI i W. CHOJNOWSKI**

Rymarska № 7 róg Leszna, tel. 39.99.

Hurtowy i Detaliczny Magazyn Lamp, Porcelany, Szkła, Fajansu  
galanteryi etc. etc. Zyrandole kościelne i salonowe.



KASA PRZEMYSŁOWCOW.



Warszawski Skład przyborów **fotograficznych**, Złota róg Zgoda,  
poleca Aparaty fotograficzne, papiery, chemikalja, klisze, błonki, i t. d.



HOTEL BRISTOL.



**T. BEDNAROWSKI**, Hotel Bristol.

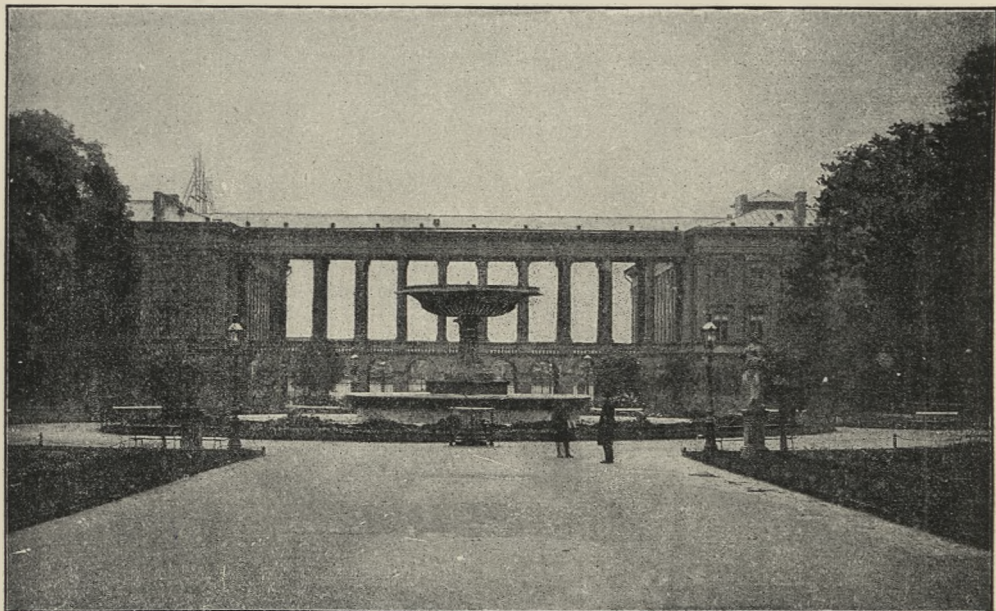
Kapelusze, krawaty, laski, parasole, rękawiczki, palta nieprzemakalne. M. CHAŁCICH

Artykuły sportowe i podróżne.

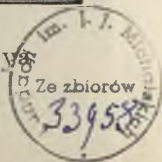
<http://rcin.org.pl>



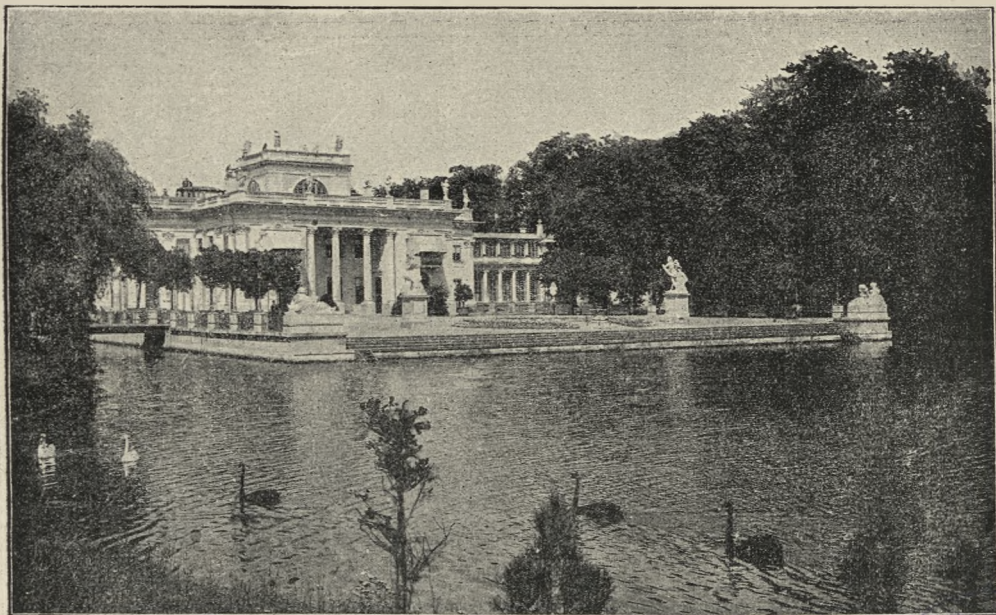
OGROD SASKI.



Bar Artystyczny „pod Wieżą“ Sienna 2 dom Tow. Rosyjskiej  
wprost gmachu Gebethnera i Wolffa.  
Piwa Tow. Akcyj. **HABERBUSCH & SCHIELLE.**



PAŁAC W ŁAZIENKACH.

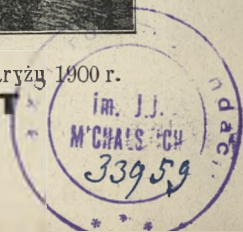


Nagrodzona dyplomem „Grand Prix na Wystawie Powszechnej w Paryżu 1900 r.

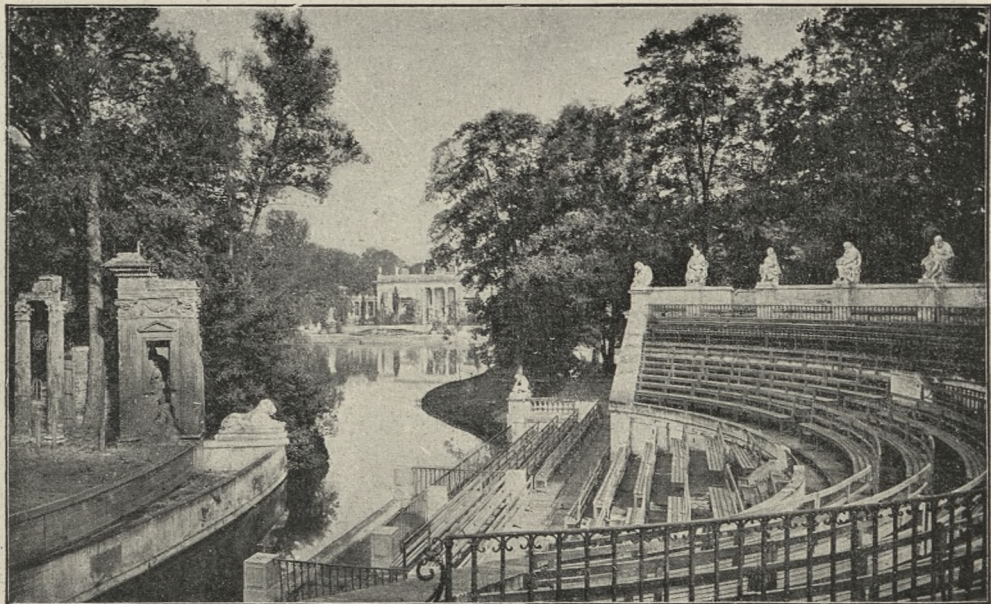
Parowa Fabryka Cukierków **H. F. FLATT**

Właściciel Witold Sobolewski

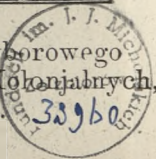
Plac 6, Warszawa. Telefon 82.72.



TEATR W LAZIENKACH.



**Import Win Karola KOTARSKIEGO**, najtańsze źródło wyborowego  
towaru: **Win** gwarantowanej czystości. **Delikatesów**, Towarów Kolonialnych,  
oraz Cygar Hawańskich. Berga 2 róg Krak.-Przedmieścia.



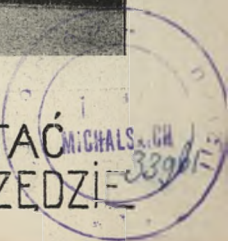
GMACH DOMU BANKOWEGO WIL. LANDAU.



NAJLEPSZĄ  
SZWAJCARSKĄ  
CZEKOLADĘ

*Cailler'sa*  
<http://roin.org.pl>

ŻĄDAĆ  
i DOSTAĆ  
MOŻNA WSZEDZIE



KOŚCIÓŁ

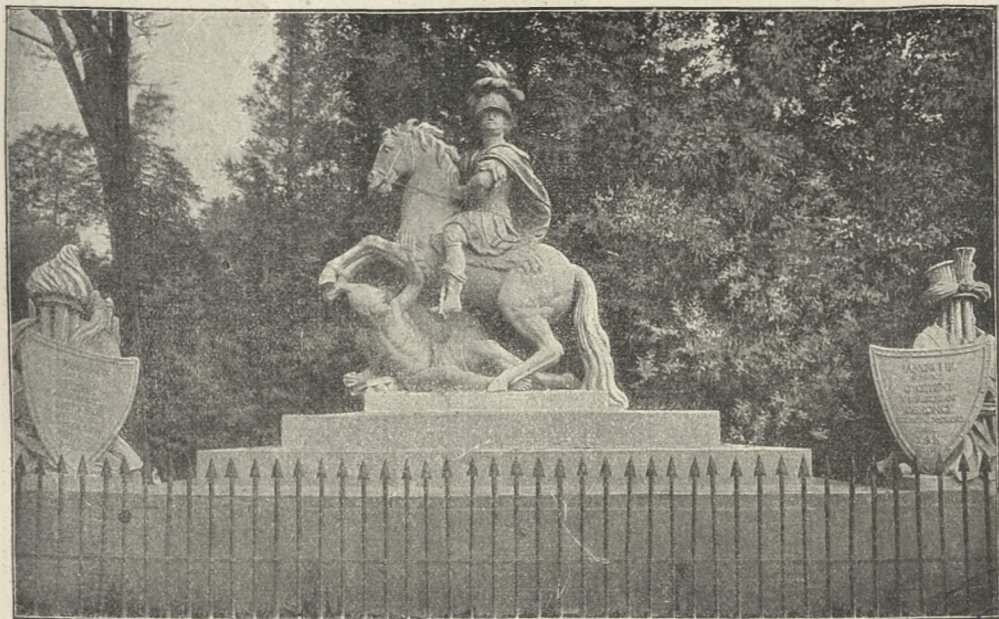
EWANGIELICKI



Księgarnia i Skład Materiałów piśmiennych, przyborów kancelaryjnych i biurowych  
**WŁ. HOLEWIŃSKIEGO**, Marszałkowska 145, tel. 19.73.

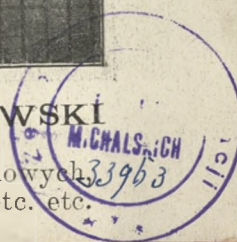


POMNIK SOBIESKIEGO.



„F. Kozłowski” obecnie S. NOWACKI i W. CHOJNOWSKI  
Rymarska № 7 róg Leszna, tel. 39.99.

Specjalny Magazyn wypożyczkowy zastaw stolowych: porcelanowych, platerowanych, żyrandoli, szkła, krzeseł, stołów, bielizny stołowej etc. etc.



MARSZAŁKOWSKA RÓG CHMIELNEJ.



Skład Materiał<sup>ów</sup> Aptecznych i Perfumeryi **Antoniego CZEKAYA,**  
Marszałkowska 108 róg Chmielnej. Telefon № 28.51.

Michałski  
33964

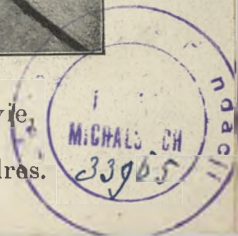


TEATR WIELKI.



Manufacture de Chaussures de Luxe **I. BERTRAND** Varsovie,  
Marszałkowska 113. Odessa Ekaterininskaja 1.  
Médaille d'or à Paris. Médaille d'or et Croix de Mérite à Londres.

<http://icm.org.pl>



ULICA MARSZAŁKOWSKA RÓG ZŁOTEJ.



**Wielka Kawiarnia St. OSTROWSKIEGO**

w Warszawie, Marszałkowska róg Złotej. — Największa sala bilardowa,  
filje: Niecała 3, Marszałkowska 89 i 63.

<http://rcin.org.pl>

Mich.  
33956

<http://rcin.org.pl>

3Kon.  
Fund. Mich.  
~~(21.521)~~  
33943-33966