

WILEŃSKIE TOWARZYSTWO
N I E Z A L E Ż N Y C H
ARTYSTÓW SZTUK PLASTYCZNYCH

W Y S T A W A
W I O S E N N A
1 9 3 2

PRZEWODNIK Nr. 2
ILUSTROWANY

INSTYTUT
BADAŃ LITERACKICH PAN
BIBLIOTEKA
00-330 Warszawa, ul. Nowy Świat 77
Tel. 26-68-63

M A J — C Z E R W I E C
WILNO, OGRÓD PO-BERNARDYŃSKI



Klische reprodukcji obrazów wykonał F. Zaniewski, Wilno.

21.603

ZARZĄD TOWARZYSTWA

PREZES

M. KULESZA

WICE-PREZES

C. ZNAMIEROWSKI

SEKRETARZ

W. DAWIDOWSKI

SKARBNIK

E. SIENKIEWICZ-PRZYAŁGOWSKA

CZŁONKOWIE

A. PAUL

WŁAD. DUNIN-MARCINKIEWICZ

P. ŻYNGIEL

ZASTĘPCY

C. WIERUSZ-KOWALSKI

T. SCHWANEBACH

SEKRETARJAT T-WA: WILNO, UL. LUDWISARSKA 11 M. 12

CZŁONKOWIE TOWARZYSTWA

ZWYCZAJNI:

C. Znamierowski, P. Żyngiel, Wsiew. Dunin - Marcinkiewicz, A. Paul, A. Janowicz-Czaiński, E. Sienkiewicz-Przyałgowska, J. hr. Łubiński, L. Dębicki, Wład. Dunin - Marcinkiewicz, M. Kulesza, W. Dawidowski, T. Schwanebach, K. Peszyński, C. Wierusz - Kowalski, T. Gadomski, S. Jarocki, M. Ryłło, R. Jachimowicz, P. Siergijewicz i E. Kazimirowski.

NADZWYCZAJNI:

J. Sugintt, B. Basiński, W. Meller, E. Grabowski, F. Kołyszko, L. Moczyński, L. Borowski, W. Urusow, Z. Packiewicz, J. Hawrylkiewicz, S. Niekrasz, W. Korsak.

„KOŁO PRZYJACIÓŁ T-WA“

PROTEKTORZY:

Dr-wa M. Bohuszewiczowa, Dr-wa A. Kodziowa, Prof. W. Karaffa - Korbutt, Prof-wa J. Muszyńska, Dr. K. Monikowski, Ks. Kan. T. Zawadzki, L. Sienkiewiczowa, Prof-wa O. Orłowska, Inż. T. Kluss, Inż. E. Kulesza, Prof. J. Szymański, Inż-wa O. Mersonowa, Inż. G. Merson, Prof. J. Muszyński, Dyr. S. Nestorowicz, W. Zimnicki, Prof. S. Władyczko i Inż. J. Ożyński.

M A L A R S T W O

C Z Ł O N K O W I E Z W Y C Z A J N I

DAWIDOWSKI WACŁAW

Ludwisarska 11, m. 12

- | | | | |
|---|-----------------|---|-----|
| 1 | Poranek w lesie | — | ol. |
| 2 | Nad wodą | — | " |
| 3 | Brzoza | — | " |

DEBICKI LEON

Piekiełko 5, m. 11

- | | | | |
|----|------------------------------|---|--------|
| 4 | Fragment Krakowa w zimie | — | akwar |
| 6 | Dworek hr. Ostrowskiego | — | " |
| 7 | Fragment z Tomaszowa | — | " |
| 8 | Fragment z Wilna | — | " |
| 9 | Brama Bazylijska (Wilno) | — | " |
| 10 | Fragment z Krakowa | — | " |
| 11 | Alumnat (Wilno) | — | " |
| 12 | Kapliczka Antokolska (Wilno) | — | " |
| 13 | Fragment starego miasta | — | piórko |
| 14 | Skopówka (Wilno) | — | akwar. |
| 15 | Dzwonica św. Michała (Wilno) | — | " |

DUNIN - MARCINKIEWICZ WSIEWOŁOD

Połocka 24 — 6

- | | | | |
|----|-----------------|---|-----|
| 16 | Snopy | — | ol. |
| 17 | Wieczór | — | " |
| 18 | Zachód słońca | — | " |
| 19 | Wieczór | — | " |
| 20 | Motyw jesienny | — | " |
| 21 | Fala Wilenki | — | " |
| 22 | Księżyc | — | " |
| 23 | Młyn | — | " |
| 24 | Motyw z ogrodu | — | " |
| 25 | Wieczór | — | " |
| 26 | Motyw jesienny | — | " |
| 27 | Wiosna | — | " |
| 28 | Ostatni promień | — | " |

DUNIN-MARCINKIEWICZ WŁADYSŁAW

Wileńska 26 — 8

29	Donna	—	pastel.
30	Stanisława Wysocka	—	ol.
31	Głód (1921—22 rok w Rosji)	—	akwar.
32	Pjerrot	—	ol.
33	Rosjanka	—	akwar.
34	Autoportret	—	ol.
35	Karykatura	—	kredką
36	Zbiór karykatur teatralnych	—	piórk.
37	Studjum	—	węgiel

GADOMSKI TADEUSZ

Święciańska 23

38	Portret J. M. Rektora U.S.B. Wł. Dziewulskiego	—	ol.
39	Portret J. M. Rektora U. S. B. St. Pigionia	—	"
40	Portret prof. U.S.B. Juljana Szymańskiego	—	"
41	Książd Kan. St. Zawadzki	—	"
42	Portret pani N. P.	—	"
43	Portret pani W. M.	—	"
44	Portret pani J. M.	—	past.
45	Portret pani W. Ch.	—	"

JANOWICZ-CZAIŃSKI ALEKSANDER

Zygmuntowska 20 m. 1

46	Brzozy	—	ol.
47	Sucha brzoza	—	"
48	Folwarczek	—	"
49	Drzewa nad stawem	—	"

JAROCKI STANISŁAW

zauł. Montwiłowski 11

50	Cisza wieczorna	—	ol.
51	Przedwiośnie	—	"
52	Portret p. S.	—	past.
53	Złota jesień	—	ol.
54	Letnia Noc	—	"
55	Złotowłosa	—	past.
56	Las w Paulinowie	—	"
57	Cisza wieczorna w Paulinowie	—	"

KULESZA MARJAN

W. Pohulanka 37 m. 15

58	Martwa natura	—	ol.
59	Bajka	—	„
60	Portret p. Sz.	—	„
61	Martwa natura (Polesie)	—	„
62	Główka	—	sangw.

KAZIMIROWSKI EUGENJUSZ

Rossa 2 m. 3

63	Portret p. Rektora Zdziechowskiego	—	ol.
64	Siostra Filotea	—	past.
55	Lipy	—	ol.
66	Między faryzeuszami	—	post.
67	Kosacice	—	akwar.

PAUL ANTONI

Zaułek Dobroczyzny 2-a m. 7.

68	Klimcia z lalką	—	ol.
69	Jurek	—	„
70	Główka dziewczynki	—	„
71	Kościół Misionarzy	—	„
72	Kościół św Jerzego	—	„

PESZYŃSKI KONSTANTY

Filarecka 9

73	Martwa natura	—	ol.
74	Wnętrze	—	past.
75	Cynerarja	—	ol.
76	Piwonje	—	„
77	Wonne lilje	—	„

RYŁŁO MARJA

Rzeczna 6

78	Kraków, Wawel	—	akwar.
79	Kwiaty	—	„
80	Narcyzy	—	„
81	Stół wielkanocny	—	„

SCHWANEBACH TEODOR

J. Jasińskiego 6, m. 4

82	Motyw z Dieppe	—	ol.
83	Łodzie rybackie Tregastel	—	„
84	Zła pogoda. Atlantyk	—	„
85	Bateau-Pilote. Atlantyk	—	„
86	Ranek. Atlantyk	—	„
87	W pobliżu Hawra	—	„
88	Motyw z St Quenolé. Atlantyk	—	„
89	Motyw z Atlantyku	—	„

SIENKIEWICZ - PRZYAŁGOWSKA EUGENJA

Podbrzeźna 12

90	Portret Matki	—	ol.
91	Odpoczynek (wnętrze)	—	„
92	Helenka	—	„
93	Portret p. Haliny Karaffa-Korbutt	—	„

SIERGIJEWICZ PIOTR

Zamkowa 3, m. 3.

94	Żeglarz	—	ol.
95	Portret ks. H.	—	„
96	„ p. D.	—	„
97	„ p. P.	—	„
98	„ p. S.	—	„
99	„ p. C.	—	„
100	Pejzaż	—	„
101	„	—	„
102	„	—	„
103	„	—	„
104	„	—	„
105	Kompozycja	—	„
106	Dziewczynka	—	„
107	Pejzaż	—	„
108	Rysunek	—	sangw.
109	„	—	„
110	„	—	„
111	„	—	„

SIERGIJEWICZ PIOTR

Zamkowa 3, m. 3

112	Rysunek	—	sangw.
113	„	—	„
114	„	—	„
115	„	—	„
116	„	—	„
117	„	—	„
118	„	—	„
119	„	—	„

WIERUSZ-KOWALSKI CZESŁAW

Zakretowa 2 m. 3

120	Portret pani J. D.	—	ol.
121	„ „Zielona pani“	—	„
122	„ pana D-ra J. R.	—	„
123	} Krajobrazy nastrojowe	—	„
124			
125			
126			
127			
128			
129	} Cykl „Zmartwychwstanie“	—	„
130			
131			
132			
133	Na motywach ruin	—	„
134	w Trokach	—	„
135	Szkicy portretowy	—	„
136	Studjum dziecka	—	„

ZNAMIEROWSKI CZESŁAW

Antokolska 13

137	Na deszcz	—	ol
138	Ku wiosnie	—	„
139	Pejzaż zimowy	—	„
140	Wrzosowisko	—	„

ZNAMIEROWSKI CZESŁAW

Antokolska 13

141		—	ol.
142			
143			
144	Szkice i studja		
145		—	”
146			
147			
148			

ŻYNGIEL PIOTR

Popowska 20, m. 2

149	Ostatni promień	—	ol. temp.
150	Obłoki	—	”
151	Wieczór	—	”
152	Śnieg	—	”
153	Obłoki	—	”
154	Wieczór	—	”
155	Szkic do komp.	—	”
156	” ”	—	”
157	Wieczór	—	”
158	Po deszczu	—	”
159	Gwiazda	—	”
160	Sosny wieczorem	—	”
161	Śnieg	—	”
162	Wieczór	—	”
163	Po zachodzie słońca	—	”
164	Ostatni śnieg	—	”

CZŁONKOWIE NADZWYCZAJNI.

„ALBA“

165	Wierzby	—	ol.
166	W ogrodzie	—	”
167	Snopki	—	”
168	Świt	—	”
169	Pejzaż	—	”

BOROWSKI LUDWIK

Tartaki 34-a m. 1

170	Kościół po-Bernardyński w Słonimie	—	akw.
171	Fragment ogrodu	—	„
172	Martwa natura	—	ol.
173	Stare biurko	—	„
174	Ogród zimą	—	piórko
175	Kwitnący kasztan	—	„
176	Fragment z Wilna	—	„

HAWRYŁKIEWICZ JAN

Grodno, Teatr Miejski

177	Cykl obrazów z Wystawy Kolonjalnej w Paryżu rok 1931	—	akwar.
178			
179			
180			
181			
182			
183			
184			
185			
186	Wilno — Powódź i Kiermasz Św. Piotra	—	„
187			
188			
189			
190			
191			
192			
193			
194			

KORSAK WŁODZIMIERZ

Podgórna 8

195	Mgła jesienna	—	piór. kol.
196	Moczar leśny	—	„

KORSAK WŁODZIMIERZ

Podgórna 8

198	Wiosna	—	piór. kol.
199	Lato	—	„
200	Jesień	—	„
201	Mszar w słońcu	—	„
202	Jezioro leśne	—	„
203	Chmury	—	„
205	Zachód słońca	—	„
206	Przymrozek	—	„

KOŁYSZKO FELIKS

Mickiewicza 22, m. 47

207	„Janko muzykant“ wedł. H. Sienkiewicza	—	ol.
208	Poranek	—	„
209	Głowa chłopca	—	„
210	Studjum	—	„

MOCZYŃSKI LUDOMIR

Biskupia 4, m. 8

211	Wilno ul., Skopówka	—	ol.
212	Rzeczka — Władystok	—	„

NIEKRASZ STANISŁAW

Portowa 19, m. 3

213	Prymule	—	akw.
214	Ostatnie snopy	—	„
215	Polna dróżka	—	„
216	Zagroda litewska	—	ol.

URUSOW WACŁAW

Mostowa 16, m. 2

218	Zakątek stawu	—	„
220	Szkic zamiejskiego ogrodu	—	„

POZA TOWARZYSTWEM
ARTYŚCI Z WARSZAWY

BADOWSKI ZYGMUNT

- 221 W sztucznem świetle — ol.
222 W kimonie — „

BAGIEŃSKI STANISŁAW

- 223 Przyjaciół czy wróg — ol.
224 Wojsko polskie na ulicach Wilna
w r. 1920 — „

BRYKNER BRONISŁAW

- 225 Autoportret — ol.

BORZYM KAZIMIERZ

- 226 Portret p. K. — ol.

BUKOWSKA MOLLY

- 227 Słoneczniki — ol.

CIEŚLEWSKI TADEUSZ (senjor)

- 228 Ratusz w Poznaniu — ol.
229 Wnętrze — „

GÓRSKA PIA

- 230 Dziewczyna z talizmanem — ol.
231 Pochód z kwiatami — „

KOPCZYŃSKI BRONISŁAW

- 232 Wjazd do Żółkwi — ol.

KOŹNIEWSKA MARJA

- 233 Akt młodej dziewczyny — ol.

KRZYŻANOWSKA MICHALINA

- 234 Deszcz w górach — ol.
235 Jesień w górach — „
-

ŁUCZYŃSKA-SZYMANOWSKA IRENA			
236	Głowa	—	ol.
237	Martwa natura	—	„
MARCZEWSKI TADEUSZ			
238	Muzykanci	—	ol.
MENES-KUCZYŃSKA MALWINA			
239	Kwiaty	—	ol.
240	Martwa natura	—	„
OKUŃ EDWARD			
241	Dziecko z owocami	—	ol.
242	„ „ „	—	„
PELTYN-MUSZKATOWA WANDA			
243	Choinka	—	ol.
RYMKIEWICZOWA JADWIGA			
244	Portret	—	ol.
245	„	—	„
SARNOWICZ ALEKSANDER			
246	Jesienne towarzyski	—	ol.
SZWOCH FRANCISZEK			
247	Juhaś	—	ol.
248	Przed burzą	—	„
SZYMANOWSKI MARJAN			
249	Stare domy w Kazimierzu	—	ol.
250	Motyw dekoracyjny	—	„
TRZEBIŃSKI MARJAN			
251	Katedra na Wawelu	—	ol.

WAWRZENIECKI MARJAN

252 Topienie prawdy — ol.

WĄSOWICZ RAFAŁ

253 Podwórko w Kazimierzu — ol.

WYSOCKA EMILJA

254 Bukiet — ol.

255 Salon — „

G O Ś C I E M I E J S C O W I

DROZDOWICZ JÓZEF

zauf. Wąwozy 13, m. 1

256 Brama ideałów (szkic do obr.) — ol.

SZCZUBELKÓWNA WANDA

Parkowa 9 — 2

259 „Babunia“ — ol.

260 Martwa natura (gruszki) — „

261 Aleja w parku S. S. Domin. na Rossie — „

262 „Stare schody“ — „

263 Widoczek z Zarzecza w Wilnie — „

KLEBANOWA LIDYA

3 maja 11

265 Zamglony dzień — ol.

266 Samotne drzewo — „

269 Zakątek w podwórku — „

270 Krajobraz miejski — „

CZESŁAW KIEŁBIŃSKI

- | | | | |
|-----|-------------|---|-----|
| 271 | „Rodzina“ | — | ol. |
| 272 | „Zbrodnia“ | — | „ |
| 273 | Na bezdrożu | — | „ |

SOSNOWSKI MARCIN

Holendernia, 8—7

- | | | | |
|-----|----------------|---|-----|
| 274 | Leśny strumień | — | ol. |
|-----|----------------|---|-----|

UMIASTOWSKA BRONISŁAWA

Zeligowskiego 5—45

- | | | | |
|-----|------------------|---|-----|
| 275 | Zatoka Pucka | — | ol. |
| 276 | Sieci na węgorku | — | „ |
| 277 | Las | — | „ |
| 278 | Wiosna I | — | „ |
| 279 | Wiosna II | — | „ |

KOWARSKI HESSEL

Wingry 25—3

- | | | | |
|-----|---------------|---|------|
| 280 | Martwa natura | — | ol. |
| 281 | Szkic | — | tusz |
| 282 | „ | — | „ |

SZER JAKÓB

Śniegowa 6 m. 3

- | | | | |
|-----|--------------------|---|------|
| 283 | Wilenska | — | akw. |
| 284 | Motyw ul. Szklanej | — | „ |
| 285 | Wilenska | — | „ |

ZAKRZEWSKI JÓZEF

Konarskiego 29 m. 7

- | | | | |
|-----|---------|---|-------|
| 286 | Portret | — | past. |
|-----|---------|---|-------|

R Z E Ź B A

CZŁONKOWIE ZWYCZAJNI

JACHIMOWICZ RAFAŁ

Bazylińska 3—13

287 Mater Misericordia — gips

G O Ś C I E

HERMANOWICZ PIOTR

Wiłkomierska 3

288 Witold, Wielki Książę Litewski — gips

289 Improwizacja — „

ZAKRZEWSKI JÓZEF

Konarskiego 29, m. 7.

290 Pośmiertna maska J. E. Biskupa — gips
Bandurskiego

G R A F I K A

A R T Y Ś C I Z W A R S Z A W Y

STANKIEWICZÓWNA ZOFJA

- | | | | |
|-----|-----------|---|------|
| 291 | Grudziądz | — | lit. |
| 292 | Wróble | — | „ |

TOM JÓZEF

- | | | | |
|-----|------------------------------------|---|------|
| 293 | Teki z miast i miasteczek polskich | — | lit. |
| 294 | | | |
| 295 | | | |
| 296 | | | |
| 297 | | | |
| 298 | | | |

KLUSS JÓZEF

- | | | | |
|-----|---------------------------------|---|------------|
| 299 | Moissae — Wirydaż klasztorny | — | lit. |
| 300 | Warszawa — Kościół Bernardyński | — | „ |
| 301 | Kraków — Wawel. Chrystus | — | „ |
| 302 | Moissae — Vejzez | — | „ |
| 303 | Białowieża. Dąb | — | lit. temp. |
| 304 | Carcassonne — Zamek | — | lit. |
| 305 | Beaucaire — Stare Miasta | — | „ |
| 306 | Cynerarje | — | lit. kol. |
| 307 | St. Gilles — Katedra-Portal | — | lit. |
| 308 | Rouen — Fragment katedry | — | „ |
| 309 | Wenecja — Latarnia | — | „ |
| 310 | Roder — Wieża Katedralna | — | „ |
| 311 | Albi — Katedra — Portal | — | „ |
| 312 | Paryż — Notre Dame | — | „ |
| 313 | Albi — Katedra—Portal | — | „ |
| 314 | Rouen — Stary Dom | — | tusz |
| 315 | Białowieża — Wnętrze puszczy | — | „ |
| 316 | Aviquou | — | lit. |
| 317 | Paryż — Pont Neuf | — | „ |
| 318 | Rouen — St. Quen | — | „ |
-
-

BARTŁOMIEJCZYK EDMUND

319	Franka jego	—	akwaf.
320	Janosik	—	„
321	Kobziarz	—	„
322	Dziewczyzna	—	„
323	Dobry pasterz	—	„

BOHDANOWICZ JULJAN

324	Tatry	—	akwaf.
325	Kapliczka	—	„
326	Fara w Kazimierzu	—	„

BIELAWSKI WŁADYSŁAW

327	Brzozy	—	akwaf.
-----	--------	---	--------

CIEŚLEWSKI TADEUSZ (syn):

328	Łazienki	—	akwaf.
329	Sień Baryczków	—	„
330	Wąski Dunaj	—	„
331	Ulica Dziekanja	—	„
332	Kościół św. Anny	—	„

CHROSTOWSKI-OSTOJA STANISŁAW

333	Kapliczka	—	akwaf.
334	Droga w lesie	—	„
335	Ballada	—	„
336	Odlot jaskółek	—	„
337	Ucieczka	—	„
338	Jezusek i zwierzątko	—	„
339	Zaloty	—	„
340	Ilustracja	—	„
341	Sarenki	—	„
342	Awanturnicza trójka	—	„
343	Snopki	—	„
344	Legenda o św. Kazimierzu	—	„

CYCLE STANISŁAW

345 Zamek w Będzinie — akwaf.

CZERWIŃSKI EDWARD

346 Rybak — akwaf.

347 Roztopy — „

348 Skraj lasu — „

DUNIN MARJA

349 Dziewczynka — akwaf.

350 Akt — „

351 Madonna — „

352 Handlarz syren — „

353 3 przysławia — „

GORYŃSKA WIKTORJA

354 Kot — akwaf.

355 Kot trójbarwny — „

356 Pies — „

357 La bete noire — „

358 Pieta — „

359 Regina Coeli — „

KONARSKA JANINA

360 Regaty — akwaf.

361 Skocznia — „

362 Narciarze. — „

363 Tenis czerwony — „

364 „ nad morzem — „

365 Lazurowy brzeg — „

366 Footbaal — „

KRASNODEBSKA-GARDOWSKA BOGNA

367 Sieci — akwaf.

368 Ogrójec — „

369 Toulon — „

MIŃSKA-GOLIŃSKA IRENA

370	Św. Franciszek	—	akwaf.
371	Św. Klara	—	„
372	Fotografowie	—	„
373	Mahathma Ghandi	—	„
374	Kopernik	—	„

SZNUK - KOSKOWSKA ZOFJA

375	Lato	—	akwaf.
376	Narciarz	—	„
377	Ballada	—	„
378	Św. Hubert	—	„

SKOCZYŁAS WŁADYSŁAW

379	Miasteczko	—	akwaf.
380	Miasteczko polskie	—	„
381	Spichlerze nad Wisłą	—	„
382	Krajobraz polski	—	„

SIEDLECKI FRANISZEK

383	Ulica	—	akwaf.
384	Modlitwa	—	„

STELLER PAWEŁ

385	Ondraszek i czarownica	—	akwaf.
-----	------------------------	---	--------

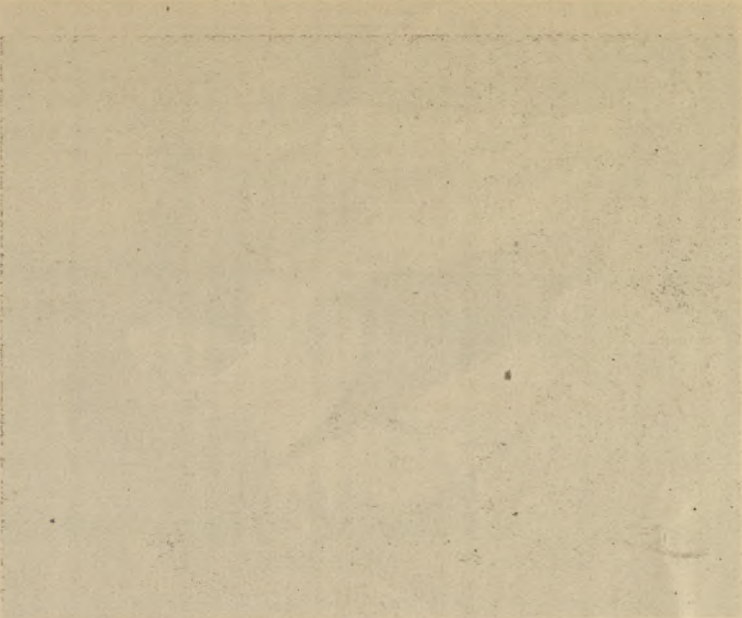
WĄSOWICZ WACŁAW

386	Pochód Huculów	—	akwaf.
387	Sielanka	—	„
388	Powrót Huculów	—	„

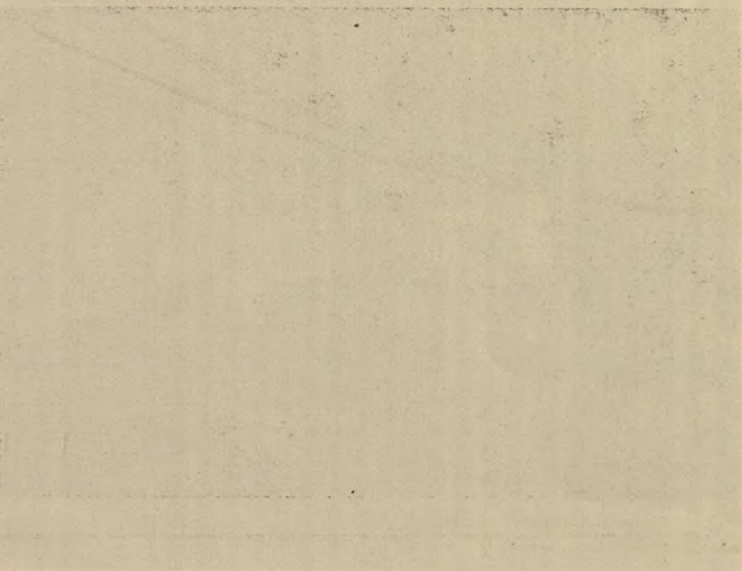
WIŚNIEWSKI KAZIMIERZ

389	Puławy	—	akwaf.
390	Sw. Krzysztof	—	„
391	Kazimierz n. Wisłą	—	„

WOJNARSKI JAN		
392	Bóznica	— akwaf.
393	Św. Barbara	— „
394	Kościół Bożego Ciała	— „
WOLSKA-BEREZOWSKA MARJA		
395	Łowy	— akwaf.
396	Sobótki	— „
397	Przed burzą	— „
398	Św. Franciszek	— „
GACZYŃSKI		
399	Sielanka	— akwaf.
400	Uliczka	— „
GUTKOWSKA MARJA		
401	Rouen	— akwaf.
HERSZAFT ADAM		
402-3	Główki	— akwaf.
POCHWALSKI JÓZEF		
404	Ex-Libris	— akwaf.
KOMOROWSKA N.		
405	Nenufary	— akwaf.
406	Tulipany	— „
Z D O B N I C T W O		
BŁAŻEWICZÓWNA HELENA		
Mostowa 10 — 5		
407	Głowa Chrystusowa	— haft ręcz.
PONIATOWSKA MARJA		
Garbarska 3 — 16		
408	Malowane garnki	— ol.



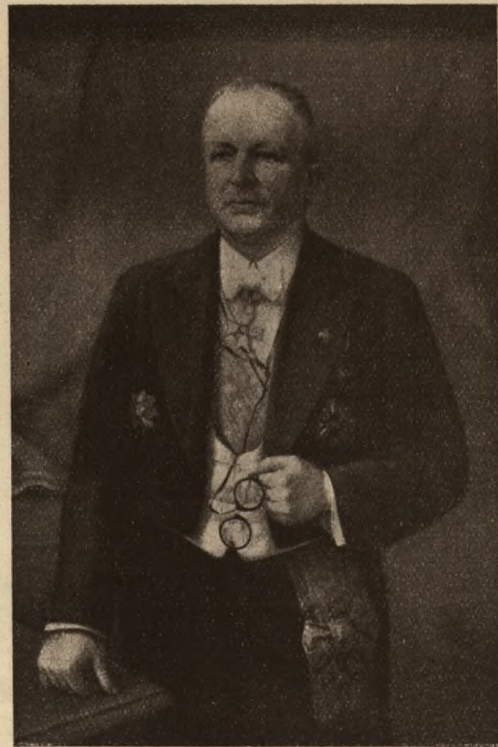
DZIAŁ ILUSTRACJI





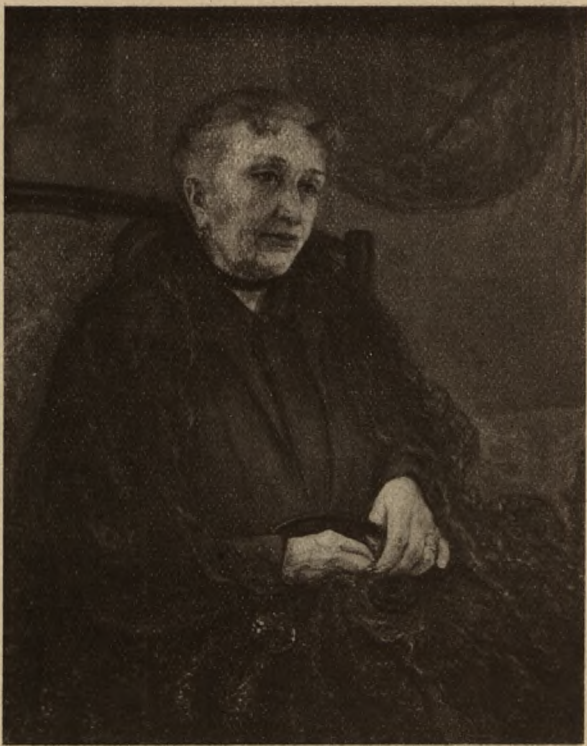
C. Wierusz-Kowalski.

Portret p. J. D.



T. Gadomski.

Portret prof. U. S. B.
p. Szymańskiego.



E. Sienkiewicz — Przyłgowska.

Portret matki.



A. Paul.

Klimcia z lalką.



M. Kulesza.

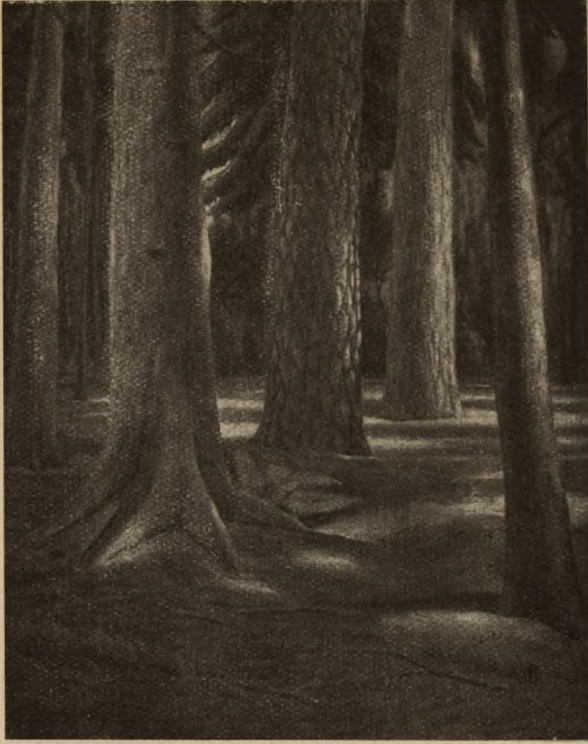
Bajka.



T. Schwanebach.

Łodzie rybackie. Tregastel.





W. Dawidowski.

Poranek.



S. Jarocki.

Las w Paulinowie.



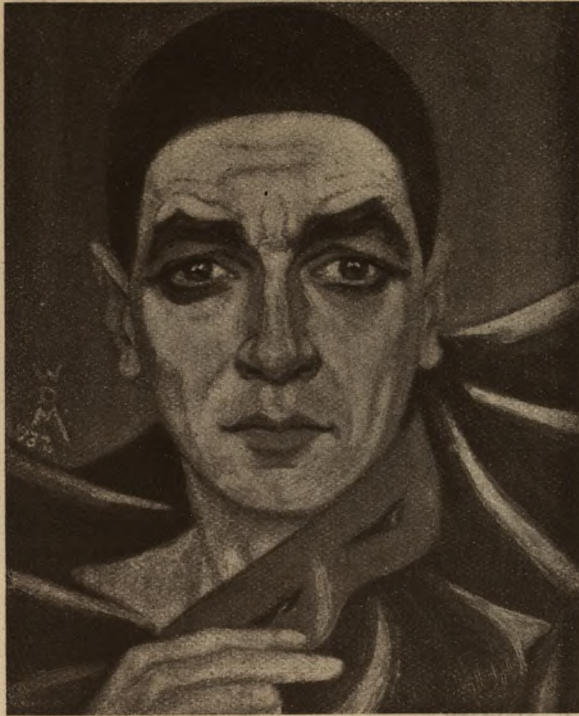
K. Peszyński.

Martwa natura.



C. Znamierowski.

Ku wiosnie



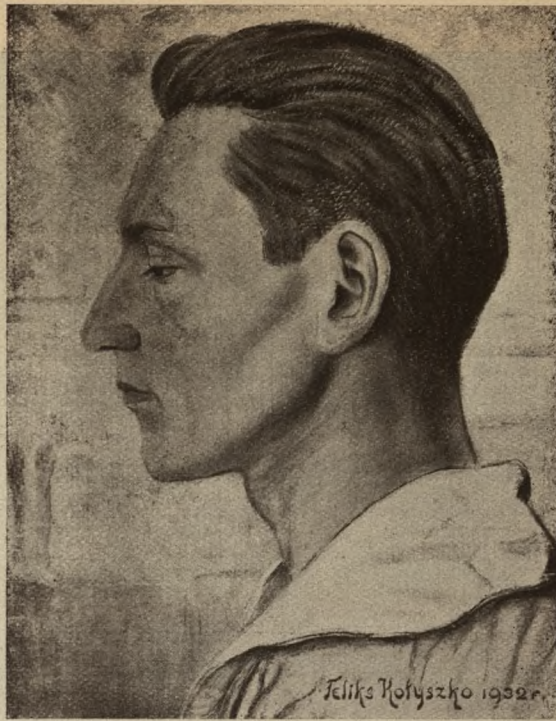
Wład. Dunin-Marcinkiewicz

Pjerrot.



P. Zyngiel.

Obłok.



F. Kotyszko.

Studjum.



Wsiew. Dunin-Marcinkiewicz.

Wiosna.





L. Dębicki.

Wejście do klasztoru
Bazylianów.



N. Janowicz-Czaiński.

Folwarczek.



P. Hermanowicz.

Witold.



Zakład Introligatorski
Wł. Strzedziński
Wilno, ul. Zamkowa 1.12

WŁADYSŁAW BORKOWSKI

WILNO, MICKIEWICZA 5, TELEFON 372

Poleca w wielkim wyborze:

Farby artystyczne krajowe i Lefranca. Płótna, tekturę i papier gruntowany. Pędzle, sztalugi, kasety, tusze i wszelkie przybory malarskie, rysunkowe i kreślarskie.

— WŁASNA RAMIARNIA —

Dla P. P. Artystów i Akademików specjalny rabat
WIELKI WYBÓR MATERJAŁÓW PIŚMIENNYCH

— DZIAŁ ZABAWEK —

SKLEP MATERJAŁÓW PIŚMIENNYCH
„PROGRES“ O. GOUFUNG

WILNO, ZAMKOWA 22

Poleca:

Materiały kancelaryjne, szkolne, rysunkowe i kreślarskie, cyrkle „Gerlacha” i innych fabryk, Papiery „Wahtman” „Schoellershammer” „Torchon monopol”. Farby olejne artystyczne i do studjów. Płótno malarskie, pędzle sztalugi, szpachtle, pudła malarskie i wszelkie przybory w zakres malarstwa wchodzące.

Farby batikowe i do tkanin.

F

21.603

