

WYSTAWA NIEUSTAJĄCA TOW.
PRZYJACIOŁ SZTUK PIĘKNYCH
W KRAKOWIE W LIPCU MCMV R.

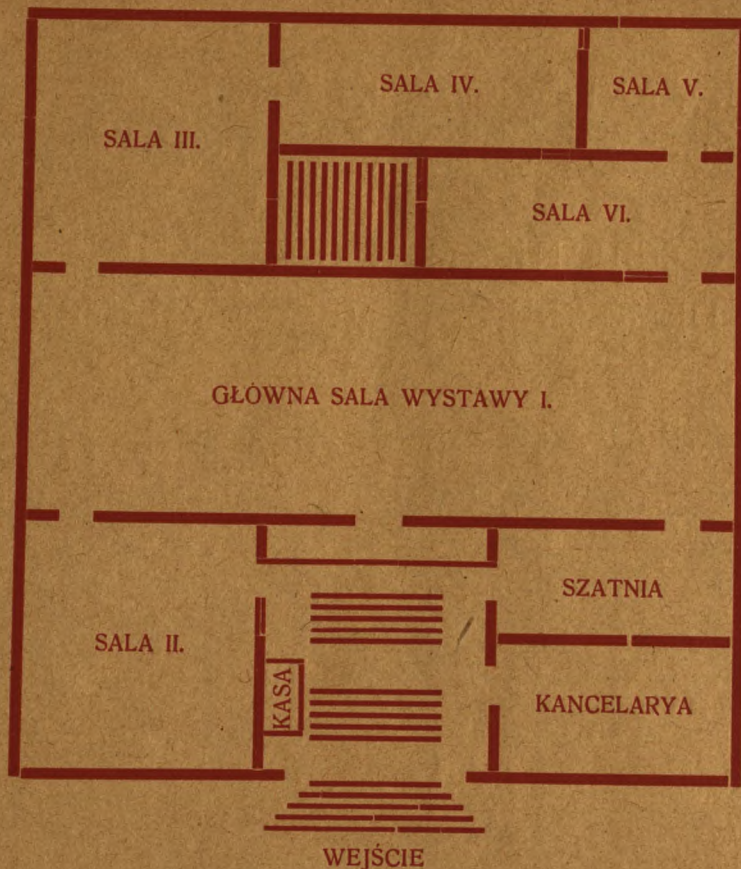


21.599

<http://rcin.org.pl>

1514

ROZKŁAD SAL WYSTAWY TOW.
PRZYJ. SZT. PIĘK. W KRAKOWIE.



INSTYTUT
BADAŃ LITERACKICH PAN
BIBLIOTEKA

00-330 Warszawa, ul. Nowy Świat 72

Tel. 26-68-63

UKŁAD KATALOGU OKŁADKĘ ORAZ OZDOBY
W TEKŚCIE WYKONAŁ EUGENIUSZ DĄBROWA
ODBITO CZCIONKAMI DRUKARNI „CZASU“ POD
ZARZĄDEM ALEKSANDRA ŚWIERZYŃSKIEGO



WYSTAWA NIEUSTAJĄCA TOW.
PRZYJACIOŁ SZTUK PIĘKNYCH
W KRAKOWIE W LIPCU MCMV R.







WYCIĄG ZE STATUTU TOW. PRZYJ. SZTUK PIĘKNYCH W KRAKOWIE.

CEL.

§ 2. Towarzystwo ma na celu budzenie i szerzenie zamiłowania do sztuk pięknych, oraz moralne i materialne wspieranie artystów polskich.

ŚRODKI DZIAŁANIA.

§ 3. Towarzystwo dążyć będzie do osiągnięcia tego celu przez:

- a) utrzymywanie w Krakowie stałej publicznej wystawy nowoczesnych dzieł sztuki pięknej;
- b) coroczne zakupywanie i rozłosowywanie między swych członków zakupionych dzieł sztuki pięknej;
- c) rozpowszechnianie celniejszych dzieł polskich artystów w reprodukcjach i bezpłatne coroczne ich rozdawanie, jako premium, pomiędzy swych członków.

CZŁONKOWIE.

§ 4. Członkowie dzielą się na: a) honorowych, b) zwyczajnych, c) rocznych.

§ 5. Członkami honorowymi mogą zostać osoby na polu sztuki lub około rozwoju Towarzystwa szczególnie zasłużone.

§ 6. Członkami zwyczajnymi mogą zostać osoby pełnoletnie, swoim charakterem i wykształceniem dające rękojmię dążenia ku osiągnięciu celów Towarzystwa.

§ 7. Członkami rocznymi mogą zostać wszelkie bez wyjątku osoby.

SPOSÓB PRZYJĘCIA.

§ 8. Członków honorowych mianuje ogólne zgromadzenie na wniosek Dyrekcyi.

§ 9. Członków zwyczajnych przyjmuje Dyrekcyja.

§ 10. Członków rocznych przyjmuje sekretarz i korespondenci Towarzystwa przez sprzedaż biletów rocznych.

OBOWIĄZKI.

§ 11. Członkowie honorowi wolni są od wszelkich opłat na cele Towarzystwa.

§ 12. Członkowie zwyczajni są obowiązani po przyjęciu albo 1) zapłacić jednorazową wkładkę 200 koron, albo 2) za-

płacić wpisowe w kwocie 30 koron i płacić corocznie wkładkę w kwocie 10 koron 20 halerzy.

§ 13. Członkowie, roczni obowiązani są zapłacić cenę nabytego przez się rocznego biletu.

Cena biletu rocznego wynosi: w Państwie Austryackiem 10 koron 20 halerzy, w Niemieckiem 9 marek, w Rosyjskiem 4 ruble, we wszystkich innych 11 franków.

PRAWA CZŁONKÓW.

§ 14. Każdy członek ma prawo:

- a) do bezpłatnego wstępu na stałą wystawę Towarzystwa dla siebie i najbliższych członków swej rodziny;
- b) otrzymać bezpłatnie jeden egzemplarz premii, wydanej staraniem Towarzystwa;
- c) być wybranym do Dyrekcyi, jakoteż do komisji rozpoznawczej i kontrolującej;
- d) czynić wnioski do Dyrekcyi na piśmie.

§ 15. Każdy członek ma nadto prawo — o ile zapłacił wkładkę, względnie należytość na bilet — do udziału w losowaniu dzieł sztuki przez Towarzystwo w tym celu nabytych.

§ 16. Członkowie zwyczajni i honorowi mają oprócz tego prawo brać udział w zgromadzeniach ogólnych członków z głosem stanowczym.

KORESPONDENCI.

§ 20. Rocznych członków jednaję Towarzystwu przez sprzedaż rocznych biletów uproszeni przez Dyrekcyę członkowie-korespondenci. Mają oni prawo otrzymywać za każde dziesięć sprzedanych biletów jedenasty bilet bezpłatnie — który nadaje te same prawa, co i zapłacony — i wykonywać nadzór nad dorocznem losowaniem dzieł sztuki.

KUPNO DO ROZLOSOWANIA.

§ 43. Cztery razy na rok ma Dyrekcyja zakupywać na stałej wystawie dzieła sztuki, które następnie między członków rozlosowane będą.

DYREKCJA TOW. PRZYJACIÓŁ SZTUK PIĘKNYCH:

Prezes: Edward hr. Raczyński.

I. Wiceprezes: Stachiewicz Piotr.

II. " " vacat.

Sekretarz: Böhm Seweryn.

CZŁONKOWIE:

Górski Konstanty.

Pagaczewski Julian.

Kopera Feliks.

Prokesch Władysław.

Laszczka Konstanty.

Rostafiński Józef.

Malczewski Jacek.

Tetmajer Włodzimierz.

Muczkowski Józef.

Trojanowski Edward.

Mycielski Jerzy.

Zawiejski Jan.

KOMISYA ROZPOZNAWCZA:

Edward hr. Raczyński.

Konstanty Górski.

Seweryn Böhm.

Leonard Lepszy.

Eugeniusz Dąbrowa.

Jacek Malczewski.

VESTIBUL

BŁOTNICKI TADEUSZ — KRAKÓW.

1. SAMSON, RZEŻBA W GIPSIE.

CELIŃSKA SŁAWOMIR — WARSZAWA.

2. GIERMEK, RZEŻBA W GIPSIE.

GADOMSKI TADEUSZ — KRAKÓW.

3. DZIEWCZYNA Z DZBANKIEM,
RZEŻBA W GIPSIE.

KORDZIKOWSKI WŁADYSŁAW — KRAKÓW.

4. ŁUCZNIK, RZEŻBA W GIPSIE.

KURZAWA ANTONI.

5. ZGADNIJ, RZEŻBA W GIPSIE.

6. GENIUSZ ZRYWAJĄCY PĘTA,
RZEŻBA W GIPSIE.

PLESZOWSKI ANTONI.

7. KAIN, RZEŻBA W GIPSIE.

RYGIER TEODOR — RZYM.

8. PRZEMYSŁ, RZEŻBA W BRONZIE.

9. ARCHITEKTURA, RZEŻBA W BRONZ.

TOMBIŃSKI JAN — KRAKÓW.

10. MADONNA, RZEŻBA W GIPSIE.

SALA II.

ODDZIELNA WYSTAWA ARCYDZIEŁ TIZIANA I SZKOŁY
WENECKIEJ W XVI. W. W NAJDOSKONALSZYCH REPRO-
DUKCYACH ZE ZBIOR. PR. J. SIEDLECKIEGO SZTUK 84



SALA I., III., IV., V., VI.



BENEDYKTOWICZ LUDOMIR — KRAKÓW.
11. O ZACHODZIE SŁOŃCA, PASTEL.

CHEŁMOŃSKI JÓZEF — WARSZAWA.
12. KRAJOBRAZ WIOSENNY, OL.

CZAJKOWSKI JÓZEF — KRAKÓW.
13. PRZED LUSTREM, PASTEL.
14. ZACZYTANA, PASTEL.
15. W ZADUMIE I., PASTEL.
16. W ZADUMIE II., PASTEL.
17. PORTRET KOBIECY, PASTEL.
18. AKWAFORTA.

CZAJKOWSKI STANISŁAW — KRAKÓW.
19. RUINY ZAMKU TENCZYŃSKIEGO,
OL.

EKIELSKI WŁADYSŁ. I TUCH ANTONI — KRAKÓW.
20. TEŚCIOWA, OSZKLENIE WYKONA-
NE SZKŁEM OPALIZUJĄCEM AME-
RYKAŃSKIM BEZ MAŁOWANIA.

EKIELSKI WŁADYSŁ. I TUCH ANTONI — KRAKÓW.

21. SĄD OSTATECZNY, IMITACJA STAREGO SZWAJCARSKIEGO MALOWANIA NA SZKLE.

22. MARYA UDAJE SIĘ DO ŚWIĄTYNI, CZĘŚĆ WITRAŻU W KOŚCIELE MARYACKIM.

FABIJAŃSKI STANISŁAW — KRAKÓW.

23. O ZMROKU, RYSUNEK TUSZEM.

FAŁAT JULJAN — KRAKÓW.

24. RONDEL W ŚNIEGU, PASTEL.

25. POCZTA JEDZIE, OL.

26. MOTYW Z ARCO, AKW.

FILIPKIEWICZ STEFAN — KRAKÓW.

27. PEJZAŻ TATRZAŃSKI, OL.

GLICENSTEIN HENRYK — RZYM.

28. SANTA, POPIERSIE Z BRONZU.

GÓRALCZYK JAN — LWÓW.

29. KOZICA W SKOKU, RZEŻBA W GIPS.
30. MACIUŚ NA CZATACH, RZEŻ. W GIPS.
31. MARZENIE KOTA, RZEŻBA W GIPS.
32. KRÓLIK I ŻABA, RZEŻBA W GIPSIE.

GRAMATYKA ANTONI — KRAKÓW.

33. WYRĄB LASU W SŁOŃCU, OL.

HAKOWSKI JAN.

34. KOŚCIUSZKO POD RAŚLAWICAMI,
OBRAZ WYKOWANY W SREBRZE
PODŁUG JANA MATEJKI.

JAROCKI WŁADYSŁAW — KRAKÓW.

35. ŚMIECH, OL.
36. CERKIEWKA W KARPATACH, OL.
37. PROCESYA NA JORDAN U HUCU-
LÓW, OL.

JEZIORAŃSKI BOLESŁAW — WARSZAWA.

38. GRUPA DWÓCH DZIEWCZYNEK,
RZEŻBA W GIPSIE.

KACZMARSKI KAROL — KRAKÓW.

STUDYA Z ZAKOPANEGO:

39. GUBAŁÓWKA WE MGLE, OL.
40. NOSAŁ, OL.
41. PEJZAŻ, OL.

KIELESIŃSKI EUSTACHY — KRAKÓW.

42. JESIEŃ, OL.
43. CHWASTY, OL.
44. STARY CMENTARZ, OL.
45. KOPIEC KOŚCIUSZKI, OL.
46. UJŚCIE PRĄDNIKA, OL.
47. MOTYW Z KAZIMIERZA, OL.

KLEPIŃSKI JAN — MONACHIUM.

48. NA ŁĄCE, OL.
49. PRZED DESZCZEM, OL.

KOMOROWSKA WANDA — DĘBNIKI.

- 50. PRZYJACIÓŁKI, AKWAFORTA.
- 51. ZAMYŚLONA, AKWAFORTA.
- 52. W PRACOWNI, AKWAFOR. KOLOR.

KOTOWSKI DAMAZY — MONACHIUM.

- 53. MARTWA NATURA, OL.
- 54. POŁÓW RYB, OL.

KOWALSKI LEON.

- 55. AKWAFORTA I.
- 56. AKWAFORTA II.
- 57. AKWAFORTA III.
- 58. AKWAFORTA IV.
- 59. AKWAFORTA V.

KRASNOWOLSKI JÓZEF — RADWANOWICE.

- 60. PRZY DRODZE, ÓL.

KUCZBORSKI STANISŁAW — KRAKÓW.

- 61. PONTE JUSTICIA I., OL.

KUCZBORSKI STANISŁAW — KRAKÓW.

62. PONTE JUSTICIA II., OL.
63. PONTE MARGHERITA, OL.

LASZCZKA KONSTANTY — KRAKÓW.

64. SPOKÓJ, BIUST, TERRAKOTA.
65. MASKA KOBIECA I., TERRAKOTA.
66. MASKA MĘSKA II., TERRAKOTA.
67. MASKA MĘSKA III., TERRAKOTA.
68. MASKA MĘSKA IV., GIPS.
69. MASKA MĘSKA V., GIPS.
70. MASKA MĘSKA VI., GIPS.

MALCZEWSKI JACEK — ZWIERZYNIC.

71. TOBIASZ, OL.
72. PIEŚŃ MOJA, OL.
73. PORTRET WŁASNY, OL.
74. PORTRET PANNY M. J., OL.
75. PRZEWIDZIAŁ, OL.
76. ZAWCZEŚNIE, TRYPTYK OL.

MATEJKO JAN.

77. KŁÓTNIA MAŁŻEŃSKA LESZKA
CZARNEGO ZE SWOJĄ ŻONĄ GRY-
FINĄ, OL.

MAZUR WŁADYSŁAW — PARYŻ.

78. MYŚL, FIGURKA Z GIPSU.

MITARSKI WILHELM — KRAKÓW.

79. PEJZAŻ I., OL.

80. PEJZAŻ II., OL.

MROCZKOWSKI ALEKSANDER — DĘBNIKI.

81. TOPOLE NADWIŚLAŃSKIE, OL.

NIEDZIELSKA MARYA — KRAKÓW.

82. AKWAFORTA I.

83. AKWAFORTA II.

84. AKWAFORTA III.

OLSZEWSKI BRONISŁAW — KRAKÓW.

85. PORTRET KOBIECY, OL.

OSTROWSKI STANISŁAW — LWÓW.

86. PORTRET TADEUSZA MICIŃSKIEGO.
RZEŻBA W GIPSIE.

87. PORTRET DRA SIR B., RZEŻBA
W GIPSIE.

88. PORTRET DRA S., RZEŻBA W GIP-
SIE.

89. PORTRET RADCY GERMANA,
RZEŻBA W GIPSIE.

90. PORTRET PROF. ROMERA, RZEŻBA
W GIPSIE.

91. PORTRET KSIĘŻNEJ PUZYNYNY,
RZEŻBA W GIPSIE.

92. POPIERSIE MĘSKIE, RZEŻBA W GIP-
SIE.

93. MASKA „OMDLENIE”, RZEŻBA
W GIPSIE.

OSTROWSKI STANISŁAW — LWÓW.

94. FRAGMENT Z CHUSTY Ś. WERONIKI, RZEŻBA W GIPSIE.
95. „DRYADKA» I POPIERSIE KOBIECE, RZEŻBA W GIPSIE.

PAJĄKÓWNA ANIELA — LWÓW.

96. PORTRET KOBIECY, OL.
97. STUDYUM OWOCÓW, OL.
98. STUDYUM KWIATÓW I., OL.
99. STUDYUM KWIATÓW II., OL.
100. STUDYUM PEJZAŻOWE I., OL.
101. STUDYUM PEJZAŻOWE II., OL.
102. STUDYUM PEJZAŻOWE III., OL.
103. STUDYUM PEJZAŻOWE IV., OL.
104. STUDYUM PEJZAŻOWE V., OL.
105. STUDYUM PEJZAŻOWE VI., OL.
106. STUDYUM PEJZAŻOWE VII., OL.

PIEŃKOWSKI IGNACY — KRAKÓW.

107. PEGAZ, OL.

POCIECHA MICHAŁ — KRAKÓW.

108. O ZACHODZIE SŁOŃCA, AKWA-
RELLA.

109. WIECZOREM, AKWARELLA.

PROCAJŁOWICZ ANTONI — KRAKÓW.

110. LAS, OL.

111. BZY, OL.

112. NAGIĘTKI, OL.

113. PODBIAŁY, OL.

114. KOŚCIÓŁ W RUDAWIE, OL.

RASZKA JAN — KRAKÓW.

115. UŁAN, RZEŻBA W GIPSIE.

116. KRÓL JAN III. SOBIESKI, RZEŻBA
W SREBRZE.

RYCHTER-JANOWSKA BRONISŁAWA — KRAKÓW.

117. CHATA, OL.

118. SZKIC, OL.

119. WIDOK Z ZAKOPANEGO, OL.

SICHULSKI KAZIMIERZ — KRAKÓW.

120. PORTRET P. JEREMI, PASTEL.

121. PORTRET KOBIECY, OL.

SKOCZYŁAS WŁADYSŁAW — KRAKÓW.

122. STUDYUM GŁOWY, RZEźB. W GIPS.

STANKIEWICZÓWNA ZOFIA — WARSZAWA.

123. PORANEK, AKWAFORTA.

124. NA ROZDROŻU, AKWAFORTA.

125. STARA SZOPA, AKWAFORTA.

126. SIKLAWA, OL.

STROYNOWSKI LEONARD — DĘBNIKI.

127. PORTRET DAMY, OL.

128. MARZEC, OL.

129. POCHMURNY DZIEŃ, OL.

130. SŁONECZNY DZIEŃ, OL.

SWOLKIEN JADWIGA — DĘBNIKI.

131. STUDYUM STARCA, PASTEL.

SZCZEPKOWSKI JAN — DĘBNIKI POD KRAKOWEM.

132. MADONNA, RZEŻBA W GIPSIE.

133. PORTRET PANA M., POPIERSIE
W GIPSIE.

SZERNER WŁADYSŁAW — MONACHIUM.

134. PANCERNI, GWASZ.

135. LISSOWCZYCY, GWASZ.

SZYMCZYŃSKI JAN — CZĘSTOCHOWA.

136. PODCZAS ZIMY, OL.

TROJANOWSKI EDWARD — KRAKÓW.

137. DOMEK W ZAKOPANEM, OL.

138. PLANTACYE KRAKOWSKIE, OL.

139. MOST NA WIŚLE, OL.

140. WIŚLA W DZIEŃ POCHMURNY, OL.

141. WIŚLA W DZIEŃ POGODNY, OL.

142. STUDYUM I, OL.

143. STUDYUM II., OL.

144. STUDYUM III., OL.

TROJANOWSKI EDWARD — KRAKÓW.

145. POLICHROMIA KOŚCIOŁA WE WSI RACIĘCICE.
146. LUDOWE PIEŚNI W UKŁADZIE FELICYANA SZOPSKIEGO, Z RYSUNKAMI EDW. TROJANOWSKIEGO.

UZIEMBŁO HENRYK — KRAKÓW.

147. BRETONKA, OL.
148. ŚPIEWACZKA KABARETOWA, OL.
149. OGRÓD LUKSENBURGSKI, OL.
150. BULWAR ST. MICHEL, OL.
151. BULWAR ST. GERMAIN, OL.
152. ULICA W QUARTIER LATIN, OL.
153. TAWERNA PANTÉONN, OL.
154. PODWÓRZEZMONT-PARNASSE, OL.
155. PONT ST. MICHEL, OL.
156. PONT NEUF I., OL.
157. PONT NEUF II., OL.
158. KRAJOBRAZ I., OL.

UZIEMBŁO HENRYK — KRAKÓW.

159. KRAJOBRAZ II., OL.
160. CERKIEW W SOSNOWCU, OL.
161. STARY PAŁAC W SOSNOWCU, OL.
162. KOŚCIÓŁ W SOSNOWCU, OL.
163. WIDOK Z PRACOWNI, AKWAR.
164. TANCERKA HISZPAŃSKA, RYS.
165. GITARZYSTA, RYSUNEK.
166. KOŚCIÓŁ ŚW. MARKA, RYSUNEK.
167. Z MONTPARNASSE I., RYSUNEK.
168. Z MONTPARNASSE II., RYSUNEK.
169. WIERZBY, RYSUNEK.
170. STUDYUM I., RYSUNEK.
171. STUDYUM II., RYSUNEK.
172. STUDYUM III., RYSUNEK.
173. STUDYUM IV., RYSUNEK.

WEISS WOJCIECH — KRAKÓW.

174. PORTRET PANI B., OL.
175. PEJZAŻ I., PASTEL.

WEISS WOJCIECH — KRAKÓW.

- 176. PEJZAŻ II., PASTEL.
- 177. PEJZAŻ III., PASTEL.
- 178. PEJZAŻ IV., PASTEL.
- 179. PEJZAŻ V., OL. TEMPERA.
- 180. PEJZAŻ VI., OL. TEMPERA.

WODZINOWSKI WINCENTY — SWOSZOWICE.

- 181. MARZEC, OL.

WODZIŃSKA MARYA — BIAŁOBRZEGI.

- 182. MACIERZANKA, OL.
- 183. RŻYSKO W DZIEŃ POCHMURN. OL.
- 184. PSZENICZYSKO, OL.

WOJTASIEWICZ TADEUSZ — KRAKÓW.

- 185. PORTRET WŁASNY, RYS. WĘGL.

WOJTKIEWICZ WITOLD — KRAKÓW.

- 186. PORTRET ART. MAŁ. TRZCZ., OL.

ZBIOROWA WYSTAWA PRAC
NAŁĘCZA WŁODZIMIERZA — ŻYTOMIERZ



SONETY KRYMSKIE:

- 187. STEPY AKKERMAŃSKIE.
- 188. ŻEGLUGA.
- 189. BAJDARY.
- 190. BACHERESERAJ W NOCY.
- 191. DROGA NAD PRZEPAŚCIĄ W CZUFUT-KALE.
- 192. AJUDAH.

STUDYA Z KRYMU:

- 193. NA BZEGU MORZA (Z FIGURAMI).

SZKOCYA:

- 194. LOCH FIONN, (JEDNO ZE SŁYNYCH JEZIOR HIGHLANDU W PÓŁNOCNO-ZACHODNIEJ STRONIE SZKOCYI).

SZKICE ZE SZKOCYI:

195. OLD COTAGE.

WOŁYŃ:

196. PRZED WIOSNĄ.

197. CISZA WIECZORNA.

198. BAŚŃ, (OBRAZ DO KTÓREGO OR-
OT NAPISAŁ ŚLICZNY WIERSZ
POD TYTUŁEM: »JAK CICH
PŁYNA UMARLI«).

SZKICE Z WOŁYNIA:

199. POTOK ZIMĄ.

200. MLYN WOŁYŃSKI POD ŚNIEGIEM.

201. PŁYNAĆA KRA.

202. PIERWSZY PRZYMROZEK.

203. OBŁOK WIECZORNY.

204. ŻŁOTA JESIEŃ.

KARPATY:

205. Z BESKIDU NAD OPOREM.

206. DYTTO.

207. WODOSPAD ŻONKI.
208. CERKIEW HUCULSKA (MIKULI-
CZYN).
209. PRUT (POD JAMNEM).
210. WODOSPAD PRUTU.
211. MOST NA PRUCIE.
212. TARTARÓW.
213. TARTARÓW,
(WIDOK NA GORGAN).

TOWARZYSTWO PRZYJACIÓŁ SZTUK PIĘKNYCH
W KRAKOWIE WYDAŁO SWOIM NAKŁADEM
FOTOGRAFIE

„LITUANII“
ARTURA GROTTGERA
W TRZECH FORMATACH.

CENA: Formatu imperial 36 Kor. — Formatu folio 16 Kor.
Formatu gabinetowego 8 Kor.

DLA CZŁONKÓW TOWARZYSTWA CENY ZNIŻONE,
MIANOWICIE:

CENA: Formatu imperial 30 Kor. — Formatu folio 12 Kor.
Formatu gabinetowego 6 Kor.

Z PREMIJ TOWARZYSTWA ZA LATA UBIEGŁE SĄ
JESZCZE NASTĘPUJĄCE NA SPRZEDAŻ PO CENIE:

»Zdobycie Wolmaru«, litografia 52×65	1 Kor.
»Wieczór flisaków«, miedzioryt 71×56	2 »
»Wyjście procesyi«, heliogram 102×73	6 »

»Krzyżacy w Polsce«, chromolitografia 35×43 . . .	6	Kor.
»Długosz«, chromolitografia 55×42 . . .	6	»
»Wycieczka w Tatry«, chromolitografia 75×45 . . .	10	»
»Chrzestna Matka«, chromolitografia podług akwa- relli Juliusza Kossaka 75×45 . . .	6	»
»Jan III pod Wiedniem«, chromolitografia 93×55 . . .	6	»
»Album z roku 1887« . . .	3	»
»Spotkanie«, chromolitografia podług J. Erandta 75×45 . . .	6	»
»Niedziela Zielna«, chromolitografia 93×62 . . .	6	»
»Opowiadanie górala«, chromolitografia W. Szyma- nowskiego 55×60 . . .	12	»
»Polowanie w Nieświeżu«, chromolitografia z akwa- relli Juliana Fałata 88×44 . . .	12	»
»Konstytucya 3-go Maja«, akwaforta z obrazu Jana Matejki 106×70 . . .	12	»
»Wywłaszczenie«, chromolitografia 85×50 . . .	12	»
»Odpoczynek żniwiarzy«, chromolitografia 90×55 . . .	8	»
»Taniec wśród mieczów«, fotografura 90×63 . . .	10	»
»Burza«, chromolitogr. podług J. Chełmońskiego 70×45 . . .	6	»
»Bitwa pod Warną«, Jana Matejki akwaforta 84×70 . . .	12	»
»Hołd Pruski«, fotografura Jana Matejki 111×75 . . .	16	»
»Bitwa pod Grunwaldem«, fotogr. J. Matejki 111 × 75 . . .	16	»

»Jan III pod Wiedniem«, fotogr. J. Matejki 111×75	16	Kor.
»Wernyhora«, fotograwura Jana Matejki 97×70	16	»
»Sielanka«, fotograwura Wit. Pruszkowskiego 97×70	16	»
»Gwiazda Bożego Narodzenia«, chromolitografia Włodzimierza Tetmajera 90×52	6	»
»Śmierć Ellenai«, fotogr. J. Malczewskiego 96×70	16	»
»Chorągiew pancerna«, fotogr. W. Kossaka 96×70	16	»
»Zesłanie Studentów«, fotograw. J. Malczewskiego 110×70	16	»
»Elekcyja Króla Jana Kazimierza«, fotograwura J. Kossaka 110×70	16	»
»Straszliwa myśl«, barwny światłodruk 40×60 po- dług obrazu Jacka Malczewskiego	16	»

Zakupującym naraz za 40 Kor. odstępuje się $\frac{1}{4}$ rabatu. Za opakowanie nic się nie liczy. Przesyłka na koszt odbierającego.



F.
21.599

