

# ARCHEOLOGIA

# P O L S K I

PL ISSN 0003-8180  
Indeks prasowy 325945  
1-2/2001

**XLVI : 2001**  
**Zeszyt 1-2**

**INSTYTUT ARCHEOLOGII I ETNOLOGII  
POLSKIEJ AKADEMII NAUK**

<http://www.rcin.org.pl>

## NAJNOWSZE WYDAWNICTWA INSTYTUTU ARCHEOLOGII I ETNOLOGII PAN

- Archeologia Średniowiecznego Kołobrzegu*, red. M. Rębkowski, t. III: Kołobrzeg 1998, ss. 352, ryciny, tablice; t. IV: Kołobrzeg 1999, ss. 365, ryciny, tablice.
- Archeologia w teorii i w praktyce*, red. A. Buko, P. Urbańczyk, Warszawa 2000, ss. 660, ryciny.
- Andrzej Buko, *Początki Sandomierza*, Warszawa 1998, ss. 144, ryciny.
- Centrum i zaplecze we wczesnośredniowiecznej Europie środkowej*, red. S. Moździoch, Wrocław 1999, ss. 285, ryciny.
- Człowiek, sacrum, śródownisko. Miejsca kultu we wczesnym średniowieczu*, red. S. Moździoch, w druku.
- Marek Dulinicz, *Kształtowanie się Słowiańszczyzny północno-zachodniej. Studium archeologiczne*, Warszawa 2001, ss. 323, ryciny, mapy.
- Europe around the year 1000*, ed. P. Urbańczyk, Warszawa 2001, ss. 488, ryciny.
- Marian Głosek, *Dwór murowany w Bąkowej Górze (Acta Archaeologica Lodziensia Nr 42)*, Łódź 1998, ss. 126, ryciny, plany, tablice.
- Sławomir Kadrow, *U progu nowej epoki. Gospodarka i społeczeństwo wczesnego okresu epoki brązu w Europie środkowej*, Kraków 2001, ss. 213, ryciny.
- Kalisz wczesnośredniowieczny. Materiały z sesji — Kalisz 15 czerwca 1998*, red. T. Baranowski, Kalisz 1998, ss. 137, ryciny.
- Michał Kobusiewicz, *Ludy łowiecko-zbierackie północno-zachodniej Polski*, Poznań 1999, ss. 255, ryciny, mapy.
- Jerzy Kopacz, *Początki epoki brązu w strefie karpackiej w świetle materiałów kamiennych*, Kraków 2001, ss. 207, tablice.
- Janusz Kruk, Sarunas Milisauskas, *Rozkwit i upadek społeczeństw rolniczych neolitu*, Kraków 1999, ss. 403, ryciny.
- Krzysztof Misiewicz, *Metody geofizyczne w planowaniu badań wykopaliskowych*, Warszawa 1998, ss. 199, ryciny.
- The Neighbours of Poland in the 10th Century*, ed. P. Urbańczyk, Warszawa 2000, ss. 212, ryciny.
- Omnia res mobilia. Polish Studies in Posthumous Inventories of Movable Property in the XVI-XIX Century*, ed. J. Kruppé, A. Pośpiech, Warszawa 1999, ss. 302, ryciny.
- Osadnictwo i architektura ziem polskich w dobie Zjazdu Gnieźnieńskiego*, red. A. Buko, Z. Swiechowski, Warszawa 2000, ss. 374, ryciny.
- Początki osadnictwa w Sudetach*, red. P. Valde-Nowak, Kraków 1999, ss. 238, ryciny.
- Marian Rębkowski, *Pierwsze lokacje miast w księstwie zachodniopomorskim. Przemiany przestrzenne i kulturowe*, Kołobrzeg 2001, ss. 261, ryciny.
- Teresa Stawiarska, *Naczynia szklane okresu rzymskiego z terenu Polski. Studium archeologiczno-technologiczne*, Warszawa 1999, ss. 372, ryciny, mapy.
- Szkice Zawichojskie*, red. T. Dunin-Łasowicz, S. Tabaczyński, Zawichost 1999, ss. 267, ryciny.
- Theory and Practice of Archaeological Research*, vol. III, *Dialogue with the Data: the Archaeology of Complex Societies and its Context in the 90s*, ed. S. Tabaczyński, P. Urbańczyk, Warszawa 1998, ss. 597, ryciny.
- A Turning of Ages — Im Wandel der Zeiten — Jubilee Book Dedicated to Professor Jan Machnik on His 70th Anniversary*, ed. S. Kadrow, Kraków 2000, ss. 543, ryciny.
- Helena Zoll-Adamikowa, Maria Dekówna, Elżbieta Maria Nosek, *The Early Mediaeval Hoard from Zawada Lanckorońska (Upper Vistula River)*, Warszawa 1999, ss. 132, ryciny.

### ADALBERTUS: TŁO KULTUROWO-GEOGRAFICZNE WYPRAWY MISYJNEJ ŚW. WOJCIECHA NA POGRANICZE POLSKO-PRUSKIE

[pod redakcją Przemysława Urbańczyka]

- T. 1. *Adalbertus. Wyniki programu badań interdyscyplinarnych*, red. P. Urbańczyk, Warszawa 1998, ss. 308, ryciny.
- T. 4. Jolanta Sadowska-Topór, *Starożytne drogi w dolinie rzeki Dzierżoń w świetle badań archeologicznych*, Warszawa 1999, ss. 181, ryciny, wykresy.
- T. 5. Maria Kasprzycka, *Tło paleogeograficzne osadnictwa Żuław Elbląskich w pierwszym tysiącleciu naszej ery*, Warszawa 1999, ss. 194, ryciny, wykresy.

### ARCHEOLOGIA MAZOWSZA I PODLASIA. STUDIA I MATERIAŁY

[pod redakcją Wojciecha Szymańskiego]

- T. 1. *Osadnictwo pradziejowe i wczesnośredniowieczne w dorzeczu Słupianki pod Plockiem*, red. M. Dulinicz, Warszawa 1998, ss. 251, ryciny.

### BIBLIOTEKA ETNOGRAFII POLSKIEJ

[pod redakcją Jolanty Kowalskiej]

- Nr 53. Iwona Kabzińska, *Wśród „kościelnych Polaków”. Z badań nad wyznacznikami tożsamości narodowej Polaków z Białorusi*, Warszawa 1999, ss. 208.
- Nr 54. *Podhale. Tradycja we współczesnej kulturze wsi*, red. D. Tylkowa, Kraków 2000, ss. 458.

ARCHEOLOGIA POLSKI



INSTYTUT ARCHEOLOGII I ETNOLOGII  
POLSKIEJ AKADEMII NAUK

# ARCHEOLOGIA POLSKI

TOM XLVI

Zeszyt 1-2

2001

WARSZAWA  
2001

<http://www.rcin.org.pl>

Skład Redakcji Naukowej:

MARIA DEKÓWNA (redaktor)

DOROTA CYNGOT (sekretarz)

Adres Redakcji:

Instytut Archeologii i Etnologii PAN  
00-140 Warszawa, al. Solidarności 105  
tel. 620 28 81 do 84, 652 19 60 do 66  
wewn. 138,167  
e-mail: dorota@archeolog.iaepan.edu.pl

Wydanie publikacji dofinansowane przez Komitet Badań Naukowych

PL ISSN 0003-8180

© Copyright by Instytut Archeologii i Etnologii PAN  
Warszawa 2001

No part of this publication may be reproduced or transmitted in any form or by any means, electronic or mechanical, including photocopy, recording, or any information storage and retrieval system, without permission from the copyright owner.

DTP:

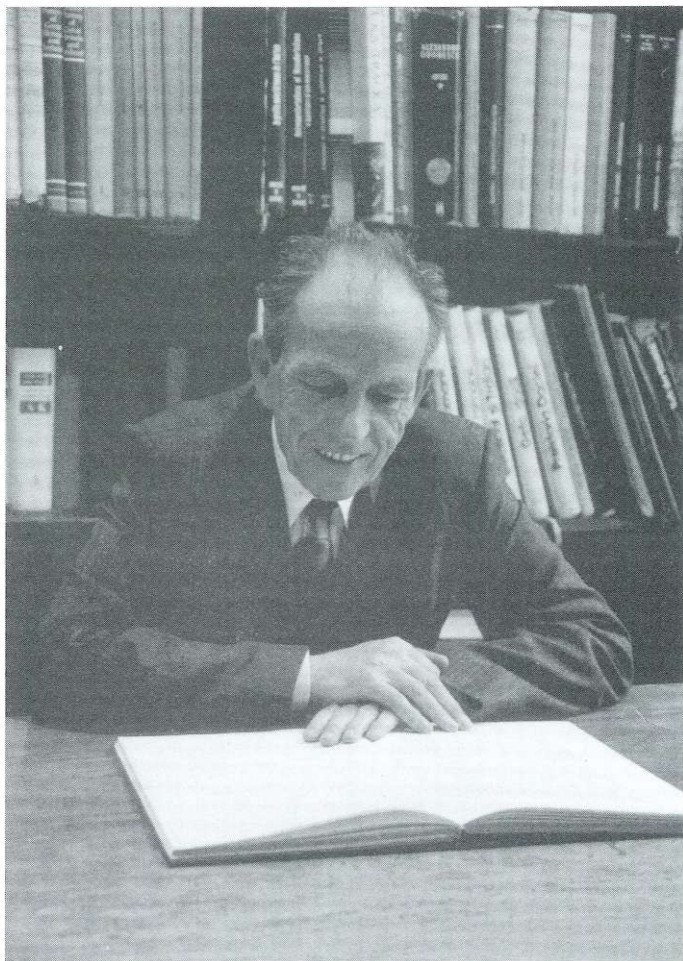
Krzysztof Anuszewski

Druk:

Usługi Poligraficzne, Jerzy Wasilewski

Nakład 400 + 50 egz., objętość 19,5 ark. wydawn., papier offset 80 g  
Druk ukończono w grudniu 2001 r.

<http://www.rcin.org.pl>



Prof. dr. hab. Zenonowi Woźniakowi  
w 70-lecie urodzin i 46-lecie pracy naukowej





## SPIS TREŚCI

### METODY I METODOLOGIA

Maciej Karczewski, O przydatności metody planigraficznej we wstępnej fazie badań stanowisk archeologicznych . . . . .	7
Concerning the use of the planigraphic method in the initial phase of the research of archaeological sites . . . . .	28

### STUDIA

Maria Fajer, Edelgarda M. Fołtyn, Eugeniusz Fołtyn, Janusz K. Kozłowski, Uwagi o kulturze mikockiej na Górnym Śląsku. Przyczynek do genezy kultury mikockiej w Europie środkowej . . . . .	31
Remarks on the Micoquian Culture in Upper Silesia. A contribution on the genesis of the Micoquian Culture in Central Europe . . . . .	65
Violetta Lis, Możliwości interpretacji znalezisk z lużycko-kloszowej osady we Władysławowie, stan. 2, woj. mazowieckie . . . . .	67
The interpretation possibilities of the finds from the Lusatian and Cloche-graves Cultures settlement at Władysławów, site 2, Mazowieckie Voivodeship . . . . .	82
Felix Biermann i Marek Dulinicz, Studnia z Bochenia a problem chronologii starszych faz wczesnego średniowiecza na Mazowszu zachodnim . . . . .	85
Der Brunnen von Bochen und das Problem der Chronologie der älteren Phasen des frühen Mittelalters in Westmasowien . . . . .	111
ANEKS: Tomasz Ważny i Agnieszka Helman-Ważny, Analiza dendrochronologiczna drewna ze studni w Bocheniu, stan. 16, gmina Łowicz . . . . .	115
Dendrochronologische Analyse der Hölzer aus dem Brunnen von Bochen, Fundplatz 16, Gemeinde Łowicz . . . . .	118
Witold Hense l, Do problematyki świętych gajów pogańskich — z komparatystryki archeologii słowiańskiej . . . . .	119
Concerning the issue of pagan sacred groves — from comparative studies of Slav archaeology . . . . .	123

### DYSKUSJE I POLEMIKI

Zbigniew Kobyliński, Pana Barforda słuszne poglądy na ochronę zabytków (w związku z recenzją książki <i>Międzynarodowe zasady ochrony i konserwacji dziedzictwa archeologicznego</i> ) . . . . .	125
Mr. Barford's "correct" opinions on protection of archaeological monuments (in relation to his review of the book <i>International principles of protection and conserva-</i>	
Janusz Kruk, Sarunas Milisauskas, Przygoda z niewiedzą (w odpowiedzi panu Stanisławowi Kukawce) . . . . .	132
An encounter with naïveté (a response to Dr. S. Kukawka) . . . . .	140
Wojciech Wróblewski, O Słowianach i archeologii raz jeszcze . . . . .	142
Once more about the Slavs and archaeology . . . . .	146

## RECENZJE

Anick Coudart, Architecture et société néolithique. L'unité et la variance de la maison danubienne (Hanna Kowalewska-Marszałek) . . . . .	147
Rastko Vasic, Die Fibeln im Zentralbalkan (Vojvodina, Serbien, Kosovo und Makedonien) (Tomasz Purowski) . . . . .	153
Kultura symboliczna kręgu pól popielnicowych epoki brązu i wczesnej epoki żelaza w Europie środkowej (Michał Pawleta) . . . . .	159
Ewa Bugaj, Motywy figuralne na ceramice germańskiego kręgu kulturowego (Renata Madyda-Legutko, Judyta Rodzińska-Nowak) . . . . .	169
Torcello, nuove ricerche archeologiche; Iwona Modrzewska-Pianetti, Sulla storia della Laguna di Venezia nell'antichità (Tadeusz Baranowski) . . . . .	174
Gerard Labuda, Święty Wojciech. Biskup — męczennik, patron Polski, Czech i Węgier (Witold Hensel) . . . . .	180
Zygmunt Bocheński, Alicja Lasota-Moskalewska, Zbigniew Bocheński, Teresa Tomek, Podstawy archeozoologii. Ptaki (Henryk Kobryń) . . . . .	182

"Archeologia Polski" is regularly indexed in the International Bibliography of the Social Sciences; in IBZ — International Bibliography of Periodical Literature; IBZ — CD-ROM; IBR — International Bibliography of Book Reviews of Scholarly Literature; IBR — CD-ROM.

## OD REDAKCJI

„Archeologia Polski” jest wydawnictwem ciągłym, w którym zamieszczane są artykuły zawierające ujęcia ogólne, syntetyzujące, omawianych zagadnień. Publikujemy w nim prace z zakresu metodologii i metodyki badań archeologicznych oraz dyscyplin współpracujących z archeologią, a także studia dotyczące problematyki prahistorii oraz wczesnych dziejów ziem polskich na tle europejskim. Każdy zeszyt zawiera również dział polemik i dyskusji oraz recenzje literatury polskiej i obcej, głównie archeologicznej, lecz również prac z zakresu dyscyplin z archeologią współpracujących.

Artykuły i recenzje przekazywane do druku w „Archeologii Polski” prosimy opracowywać według zasad opublikowanych w tomie XXVIII: 1983, z. 1, s. 239 i n. naszego periodyku.

### Warunki zamawiania „Archeologii Polski”

Institucje i osoby prawne mogą kierować zamówienia na adres:

**Institut Archeologii i Etnologii PAN,  
al. Solidarności (d. Świerczewskiego) 105,00-140 Warszawa,**  
numer konta w PBK S.A. VIII O/Warszawa nr 11101037-401030001995  
z dopiskiem „Archeologia Polski”.

Wydawnictwo wraz z rachunkiem (cena numeru plus porto) prześlemy pocztą po otrzymaniu zamówienia.

Przewidywana cena tomu 47 (podwójnego) zamówionego w IAE PAN wyniesie 24,00 zł.

Prenumeratę roczną przyjmują oddziały kolportażowe RUCH oraz urzędy pocztowe i listonosze.

Koszt prenumeraty rocznej wynosi 24,00 zł.

Bieżące i wcześniejsze numery można nabyć lub zamówić (przesyłka za zaliczeniem pocztowym) w Bibliotece IAE PAN, al. Solidarności 105,00-140 Warszawa.

Subscriptions orders for "Archeologia Polski" available through the local press distributors or directly from

**Institute of Archaeology and Ethnology**  
al. Solidarności 105,00-140 Warszawa, Poland

The subscription rate is USD 30 plus postage 4 USD. Payment should be made by International Money Order sent to

**PBK S.A. VIII O/Warszawa nr 11101037-401030001995**  
or by a check payable to Institut Archeologii i Etnologii PAN  
al. Solidarności 105,00-140 Warszawa, Poland.

## WARUNKI PRENUMERATY — „RUCH” S.A.

1. „Archeologia Polski” jest półrocznikiem. Wpłaty na prenumeratę przyjmowane są na okres roczny.
2. Cena prenumeraty krajowej na 2002 r. wynosi 24,00 zł.
3. Wpłaty na prenumeratę krajową przyjmują jednostki kolportażowe „RUCH” S.A. właściwe dla miejsca zamieszkania lub siedziby prenumeratora.
4. Cena prenumeraty ze zleceniem dostawy za granicę: cena prenumeraty + rzeczywiste koszty wysyłki.  
Zlecenia na prenumeratę dewizową przyjmowane od osób zamieszkałych za granicą realizowane są od dowolnego numeru.  
Wpłaty przyjmuje Oddział Krajowej Dystrybucji Prasy „RUCH” S.A. na konto:  
Pekao S.A. IV O/W-wa 12401053-40060347-2700-401112-001 lub kasa Oddziału.
5. Informacji o warunkach prenumeraty i sposobie zamawiania udziela „RUCH” S.A. OKDP, 00-958 Warszawa, skrytka pocztowa 12, ul. Jana Kazimierza 31/33 lub telefonicznie: (22) 5328-731, 5328-820, 5328-816, fax: 5328-732,  
Internet: [www.ruch.pol.pl](http://www.ruch.pol.pl), e-mail: [prenumerata@okdp.ruch.com.pl](mailto:prenumerata@okdp.ruch.com.pl).
6. Termin przyjmowania wpłat na prenumeratę krajową i zagraniczną na następny rok do 5.12.

For the exchange write, please, to  
Instytut Archeologii i Etnologii PAN — Biblioteka  
al. Solidarności 105, PL-00-140 Warszawa, Poland

Orders regarding all publications of the Institute of Archaeology and Ethnology should be addressed to the Institute of Archaeology and Ethnology, Polish Academy of Sciences, al. Solidarności 105, PL-00140 Warszawa, Poland, tel/fax 48-22-624 01 00 (Warsaw).

The subscription rates for periodicals are (in USD or equivalent):

Archeologia . . . . .	25
Archeologia Polona . . . . .	30
Archeologia Polski . . . . .	30
Ethnologia Polona . . . . .	20
Etnografia Polska . . . . .	25
Fasciculi Archaeologiae Historicae . . . . .	20
Kwartalnik Historii Kultury Materialnej . . . . .	30 (2 vols) 15
Przegląd Archeologiczny . . . . .	30
Sprawozdania Archeologiczne . . . . .	30

plus postage 4 USD.

Payment must be made by International Money Order sent to PBK S.A. VIII O/Warszawa, No 11101037-401030001995 or by check payable to Instytut Archeologii i Etnologii PAN, al. Solidarności 105, PL-00-140 Warszawa, Poland.

## BIBLIOTHECA ANTIQUA

[pod redakcją Aleksandry Dunin-Wąsowicz]

Vol. XXIII. Tomasz Scholl, Viktor Zin'ko, *Archaeological Map of Nymphaion (Crimea)*, Warszawa 1999, ss. 126 + tablice (w tym 4 w kolorze) + 3 mapy.

## MONUMENTA ARCHAEOLOGICA BARBARICA

[pod redakcją Zenona Woźniaka]

T. V. Jacek Andrzejowski, *Nadkole 2. A Cemetery of the Przeworsk Culture in Eastern Poland*, Kraków 1998, ss. 150 + 117 tablic.

T. VI. Kazimierz Godłowski, Tomasz Wichman, *Chmielów Piaskowy. Ein Gräberfeld der Przeworsk-Kultur im Świętokrzyskie-Gebirge*, Kraków 1998, ss. 92 + 97 tablic.

T. VII. Włodzimiera Ziemińska-Odojowa, *Niedanowo. Ein Gräberfeld der Przeworsk- und Wielbark-Kultur in Nordmasowien*, Kraków 1999, ss. 149 + 253 tablice.

## POLSKIE BADANIA ARCHEOLOGICZNE

[pod redakcją Witolda Hensla i Wojciecha Szymańskiego]

Tom 32. *Sandomierz: Badania 1969-1973*, red. S. Tabaczyński, t. II, Warszawa 1996, s. 497.

## STUDIA I MATERIAŁY Z HISTORII KULTURY MATERIALNEJ

[pod redakcją Jerzego Kruppé]

Tom LXV. Elżbieta Kowicka, *Sprzedać! Kupić! Sklepy warszawskie z artykułami domowymi 1830-1870*, Warszawa 1998, ss. 153, ryciny.

Tom LXVI. *Szpitalnictwo w dawnej Polsce*, red. Maria Dąbrowska, Jerzy Kruppé, Warszawa 1998, ss. 252, ryciny.

Tom LXVII. Elżbieta Mazur, *Dobroczytność w Warszawie XIX wieku*, Warszawa 1999, ss. 202, ryciny.

Tom LXVIII. Andrzej Klonder, „*Wszelka spuścizna w Bogu spoczywającego*”. *Majątek ruchomy zwykłych mieszkańców Elbląga i Gdańska w XVII wieku*, Warszawa 2000, ss. 184.

Tom LXIX, Danuta Molenda, *Polski olów na rynkach Europy środkowej w XIII-XVII wieku*, w druku.

## ARCHAEOLOGIA POLONA

Vol. 38, Warszawa 2000, ss. 264.

## ARCHEOLOGIA

Tom LI, Warszawa 2001 (2000), ss. 152 + XXIV tablice.

## ARCHEOLOGIA POLSKI

Tom XLV : 2000, z. 1-2, Warszawa 2000, ss. 160.

Tom XLVI : 2001, z. 1-2, Warszawa 2001, ss. 186.

## ETHNOLOGIA POLONA

Vol. 21, Poznań 2000, ss. 136.

## ETNOGRAFIA POLSKA

Tom XLIV, z. 1-2, Warszawa 2000, ss. 224.

Tom XLV, z. 1-2, Warszawa 2001, ss. 256.

## FASCICULI ARCHAEOLOGIAE HISTORICAE

Fase. XI, Łódź 1998, ss. 59.

Fase. XII, w druku.

## KWARTALNIK HISTORII KULTURY MATERIALNEJ

Tom XLVIII, nr 1-4, Warszawa 2000, ss. 224.

Tom XLXIX, nr 1-2, 3, Warszawa 2001, ss. 307.

## POLISH ARCHAEOLOGICAL ABSTRACTS

Vol. 21, Poznań 1996, 298 poz.

## PRZEGLĄD ARCHEOLOGICZNY

Tom 48, Wrocław 2000, ss. 169.

## SPRAWOZDANIA ARCHEOLOGICZNE

Tom LI, Kraków 1999, ss. 367.

Tom LII, Kraków 2000, ss. 496.

