

PL ISSN 0079-7138

INSTYTUT ARCHEOLOGII I ETNOLOGII
POLSKA AKADEMIA NAUK

PRZEGLĄD ARCHEOLOGICZNY

TOM 40

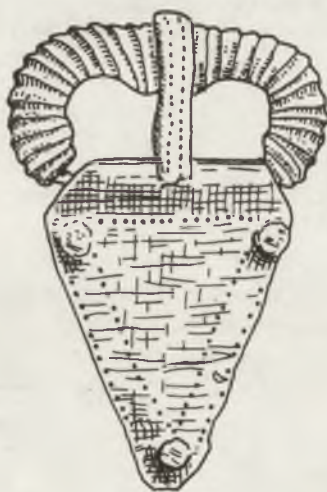


WROCLAW

INSTYTUT ARCHEOLOGII I ETNOLOGII
POLSKA AKADEMIA NAUK
ODDZIAŁ WE WROCŁAWIU

PRZEGLĄD ARCHEOLOGICZNY

TOM 40



P III 149

WROCŁAW 1992

Akc. 14/93 d.

29.7.92

Redaktor – Editor

BOGUSŁAW GEDIGA

Sekretarz Redakcji – Editorial secretary

SŁAWOMIR MOŹDZIOCH

Członkowie Komitetu Redakcyjnego – Editorial committee members

GRZEGORZ DOMAŃSKI, LECH LECIEJEWICZ, ROMUALD SCHILD,
WOJCIECH SZYMAŃSKI, ZENON WOŹNIAK

REDAKTOR TECHNICZNY – TECHNICAL EDITOR

Jan A. Drajczyk

TŁUMACZE – TRANSLATORS

Dorota Piwowar – teksty niemieckie – german texts
Tomasz Szlagor – teksty angielskie – english texts

EDITORIAL OFFICE: Instytut Archeologii i Etnologii
Polskiej Akademii Nauk,
Oddział we Wrocławiu
ul. Więzienna 6
50-118 Wrocław

„Przegląd Archeologiczny” is regularly listed in the International Current
Awareness Service: Anthropology. Selected material is indexed in the
International Bibliography of Social and Cultural Anthropology.

Przegląd Archeologiczny © Copyright 1992 All Rights Reserved

All papers are copyright to their authors and to Przegląd Archeologiczny

No part of this publication may be reproduced or transmitted in any form or by any means, electronic or mechanical, including
photocopy, recording, or any information storage and retrieval system, without permission from the copyright owner.

Instytut Archeologii i Etnologii – Oddział we Wrocławiu
Oddano do składania we wrześniu 1992 r.
Druk ukończono w grudniu 1992

Druk: KEA
Wrocław, ul. Osobowicka 89

TREŚĆ – CONTENTS

Andrzej MIERZWIŃSKI, Przemiany osadnicze w strefie Wzgórz Trzebnickich i Kotliny Żmigrodzkiej od starszej epoki brązu po wczesny okres lateński	5
<i>Die Besiedlungsveränderungen auf dem Gebiet zwischen Trzebnickie Anhöhe und Żmigrodzka Becken von der älteren Bronze- bis zur frühen Latènezeit</i>	45
Marek OLĘDZKI, Uwagi o niektórych odmianach fibul kapturkowych serii wschodniej jako przyczynek do zagadnienia kwalifikacji kulturowej wschodnich obszarów kultury przeworskiej	49
<i>Comments on some variants of hood-shaped fibulas from eastern series as a contribution to the problem of cultural classification of eastern areas of Przeworsk culture</i>	68
Henryk MACHAJEWSKI, Skandynawskie elementy kulturowe na Pomorzu Zachodnim z okresu wędrówek ludów (2 połowa IV w. – początek VI w.)	71
<i>Skandinavische Kultureinwirkungen in Westpommern in der Völkerwanderungszeit (2. Hälfte des 4. – Anfang des 6. Jh.)</i>	95
Marian RĘBKOWSKI, Importowane rynienki z Kołobrzegu. Z badań nad dalekosiężnymi kontaktami średniowiecznego miasta	97
<i>Die importierte Pfannen aus Kolobrzeg. Aus Forschungen über Fernkontakten der mittelalterlichen Stadt</i>	104
Dyskusje – Discussions	
Jacek KABACIŃSKI, O homogeniczności stanowisk archeologicznych. Uwagi do artykułu T. Galińskiego „Zespoły typu Tanowo. Zachodniopomorski ekwiwalent ugrupowania Ertebølle – Ellerbek – Lietzow”	105
Lech CZERNIAK, Kto wierzy w bociany? Uwagi w kwestii osobliwości nauki	113
Stanisław KUKAWKA, Czy wierzę w bociany?	117
Recenzje – Reviews	
<i>Petrasch J., Mittelneolithische Kreisgrabenanlagen in Mitteleuropa (Cezary Buško)</i>	123
<i>V. Furmánek, L. Veličik, J. Vladár, Slovensko w dobe bronzovej (Bogusław Gediga)</i>	124
<i>M Novotná, Die Bronzegefäße in der Slowakei (Zbigniew Bukowski)</i>	130
<i>Bj. Ambrosiani, B. G. Erikson, Birka Vikinga Staden; S. Jensen, Ribe zur Wikingerzeit (Lech Leciejewicz)</i>	136
<i>Jean-Claude Gardin, Le calcul et la raison. Essais sur la formalisation du discours savant (Wiktor Stoczkowski)</i>	138
Kronika – Chronicle	
O. I. Goriunowa, Badania archeologiczne I. D. Czerskiego na terenie kraju Przybajkalskiego	140

NAJNOWSZE WYDAWNICTWA INSTYTUTU ARCHEOLOGII I ETNOLOGII PAN

- Andrzej Abramowicz, Historia archeologii polskiej. XIX i XX wiek. Łódź 1991, ss. 207.
Barbara Balke, Kultura przeworska w międzyrzeczu Wisły, Pilicy i Iżanki. Warszawa 1991, ss. 102+19 tablic, 2 mapy.
Andrzej Buko, Ceramika wczesnopolska. Wprowadzenie do badań. Ossolineum 1990, ss. 440.
Halina Dobrzańska, Osada z późnego okresu rzymskiego w Igołomi, woj. krakowskie:
Cz. I: Materiały. Ossolineum 1990, ss. 178.
Cz. II: Kraków 1990, ss. 148.
Andrzej Janeczek, Osadnictwo pogranicza polsko-ruskiego. Woj. belskie od schyłku XIV do początku XVII wieku. Ossolineum 1991, ss. 384.
Sławomir Kadrow, Iwanowice. Stanowisko Babia Góra, cz. I. Rozwój przestrzenny osady z wczesnego okresu epoki brązu. Kraków 1991, ss. 103+63 tabele+48 tablic.
Jolanta Kowalska, Taniec drzewa życia. Uniwersalia kulturowe w tańcu. Warszawa 1991, ss. 201.
Elżbieta Kowicka, Dwór „najrzędniejszego w Polsce magnata”. Warszawa 1991, ss. 295.
Jerzy Maik, Tekstylia wczesnośredniowieczne z wykopalisk w Opolu. Warszawa 1991, ss. 128.
Urszula Maj, Stradów I, stanowisko 1. Część I – Ceramika wczesnośredniowieczna. Kraków 1990, ss. 135.
Elżbieta Mazur, Warszawska Spółdzielnia Mieszkanowa 1921–1939. Materialne warunki bytu robotników i inteligencji w eksperymentalnym osiedlu mieszkaniowym. [w druku]
Andrzej Nadolski, Grunwald. Problemy wybrane. Olsztyn 1990, ss. 242.
Nędza i dostatek na ziemiach polskich od średniowiecza po wiek XX. Materiały sesji zorganizowanej przez IHKM PAN 20–22 maja 1991 r. w Warszawie. Warszawa 1992, ss. 269.
Andrzej Niewęglowski, Cmentarzysko kultury przeworskiej w Garwolinie, woj. siedleckie. Warszawa 1991, ss. 130.
Witold Świętosławski, Strzemiona średniowieczne z ziem Polski. Łódź 1990, ss. 141.
Edward Tryjarski, Kultura ludów tureckich w świetle przekazu Mahmuda z Kaszgaru (XI w.) [w druku]
Irena Turnau, History of Dress in Central and Eastern Europe from the Sixteenth to the Eighteenth Century. Warszawa 1991, ss. 214+ilustr.
Irena Turnau, History of Knitting Before Mass Production. Warszawa 1991, ss. 208+ilustr.
Irena Turnau, Ubiór narodowy w dawnej Rzeczypospolitej. Warszawa 1991, ss. 208+ilustr.
Przemysław Urbańczyk, Medieval Arctic Norway. Warszawa 1992, ss. 287+ilustr.
Uzbrojenie w Polsce średniowiecznej 1350–1450 [red. A. Nadolski]. Łódź 1990, ss. 530, ilustracje.
Zenon Woźniak, Osada grupy tyńskiej w Podłężu, woj. krakowskie. Ossolineum 1990, ss. 165.

BIBLIOTEKA ETNOGRAFII POLSKIEJ

[pod redakcją Andrzeja Woźniaka]

- Nr 43, Ryszard Tomicki, Ludzie i bogowie. Indianie meksykańscy wobec Hiszpanów we wczesnej fazie konkwisty. Ossolineum 1990, ss. 402.
Nr 44, Mirosława Drozd-Piasecka, Ziemia w społeczności wiejskiej. Studium etnograficzne wsi południowo-wschodniego Mazowsza. Warszawa 1991, ss. 178.
Nr 45, Iwona Kabzińska-Stawarz, Games of Mongolian Shepherds. Warszawa 1991, ss. 154.
Nr 46, Jolanta Kowalska, Tree of Life Dance. Cultural Universals in Motion. Warszawa 1991, ss. 207.
Nr 47, Górale Beskidu Żywieckiego. Wybrane zagadnienia kultury ludowej [red. D. Tyłkowa]. Kraków 1992, ss. 203.

BIBLIOTHECA ANTIQUA

[pod redakcją Jerzego Wielowiejskiego]

- Vol. XXII, Maria Nowicka, Le portrait dans la peinture antique. [w druku]

POLSKIE BADANIA ARCHEOLOGICZNE

[pod redakcją Witolda Hensla]

- Tom 30, Elżbieta Kempisty, Zofia Sulgostowska, Osadnictwo paleolityczne, mezolityczne i paraneolityczne w rejonie Woźnej Wsi, woj. łomżyńskie. Warszawa 1991, ss. 158.
Tom 31, Sandomierz. Badania 1969–1973 [red. S. Tabaczyński]. T. I. [w druku]

STUDIA I MATERIAŁY Z HISTORII KULTURY MATERIALNEJ

[pod redakcją Elżbiety Balcerzak]

- Tom LXII, Agnieszka Samsonowicz, Łowiectwo w Polsce Piastów i Jagiellonów. Ossolineum 1991, ss. 410.
Tom LXIII, Dariusz Główka, Gospodarka w dobrach plebańskich na Mazowszu w XVI–XVIII w. Warszawa 1991, ss. 203+mapa.
Tom LXIV, Andrzej Pośpiech, Pułapka oczywistości. Pośmiertne spisy ruchomości szlachty wielkopolskiej z XVII wieku. Warszawa 1992, ss. 143.

ARCHAEOLOGIA POLONA

- Vol. XXVIII. Ossolineum 1990/1989/, ss. 263.
Vol. XXIX. Warszawa 1991, ss. 178.

ARCHEOLOGIA

- Tom XL. Ossolineum 1991/1989/, ss. 202.
Tom XLI. Warszawa 1991/1990/, ss. 174.
Tom XLII. Warszawa 1992/1991/, ss. 175.
Tom XLIII [w druku]

ARCHEOLOGIA POLSKI

- Tom XXXIV, z. 1, Ossolineum 1990(1989), ss. 244.
Tom XXXIV, z. 2, Ossolineum 1990(1989), ss. 259.
Tom XXXV, z. 1, Warszawa 1992(1990), ss. 186.
Tom XXXV, z. 2 i Tom XXXVI, z. 1/2 [w druku]

ETHNOLOGIA POLONA

- Vol. 14:1988, Ossolineum 1991, ss. 258.
Vol. 15/16, Poznań 1991, ss. 175.

ETNOGRAFIA POLSKA

- Tom XXXIV, z. 1/2, Ossolineum 1990, ss. 268.
Tom XXXV, z. 1, Warszawa 1991, ss. 284.
Tom XXXV, z. 2, Warszawa 1991, ss. 216.
Tom XXXVI, z. 1 [w druku]

INVENTARIA ARCHEOLOGICA. POLOGNE

- Fasc. LXIII, Tombe princiere de Sandomierz-Krakówka, periode romaine precoce, par Andrzej Kokowski et Józef Ścibior. PWN 1990, PL 385 [12 feuilles]
Fasc. LXIV [w druku]

KWARTALNIK HISTORII KULTURY MATERIALNEJ

- Rok XXXIX, nr 1, Warszawa 1991, ss. 97.
nr 2, Warszawa 1991, ss. 144.
nr 3, Warszawa 1991, ss. 176.
nr 4, Warszawa 1991, ss. 110.
Rok XL, nr 1, Warszawa 1992, ss. 116.
nr 2, Warszawa 1992, ss. 153.
nr 3 [w druku]

POLISH ARCHAEOLOGICAL ABSTRACTS

- Vol. 19–Poznań 1991, 297 poz.

PRZEGLĄD ARCHEOLOGICZNY

- Tom 37, Ossolineum 1990, ss. 238.
Tom 38, Wrocław 1991, ss. 148.
Tom 39, Wrocław 1992, ss. 181.
Tom 40 [w druku]

SPRAWOZDANIA ARCHEOLOGICZNE

- Tom XLII, Kraków 1991, ss. 406.
Tom XLIII, Kraków 1991, ss. 349.
Tom XLIV [w druku]

R.37
CZYTELNIA
P. II 149

INSTITUTE OF ARCHAEOLOGY AND ETHNOLOGY
POLISH ACADEMY OF SCIENCES

PRZEGLĄD ARCHEOLOGICZNY

TOM 40



WROCLAW