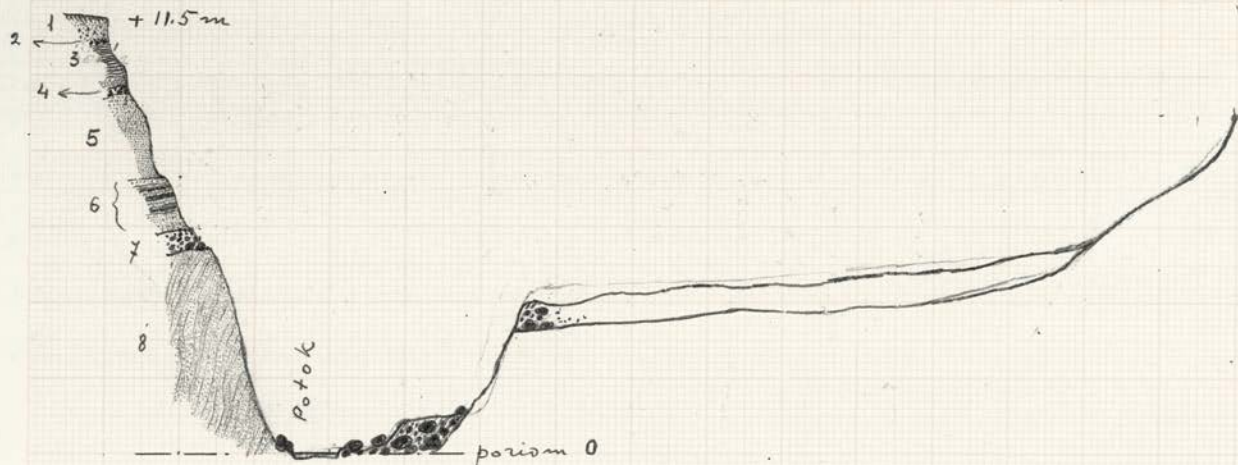


Przełot poprzeczny prodkowej doliny, partii "warstwa z polskiem  
mieco pomyśle, rekonstrukcji mi Łoty  
obok Ramlóndki listu Środka.

Skala pionowa 1:200

" pozioma 1:500



14. XI. 1938 r.  
Czarny

- 1) 65 mienclur warsh. rdnaw-brunat. cien. biashu d'niwch. rdnawcy 10ty
- 4) 1.15 11ty rak. bruk z stawa iad. rdnaw. brukas i stawa  
<sup>triny</sup>
- 3) 1.15 11ty rak. brunat. w dolny part, warshniwe reiner do b. i piash. z  
 ubrowu pod d'niw.
- 4) Kompakty, miedzan' tawroy kumpowawo lepnym glin'aden  
 i ielarchen (limonit.) poklad stawa, brukas i stawa iad. stawa  
 rdnawcy. wyprawy, reiner co do stawa - puchaw porowu  
 w dnuy b. grubo utawicaw z brukawcy, w papuhtu 3 tawroy  
 t'klo warshy porow brukas. od ob. 1.5 do w. wy brukas.  
 w dolny ~~ost~~ sposob part, drobny warshniwe z piashem  
 rdnawcy glin'achy brunatny  
 w d. 6. jawnawawo
- 5) 2.45 11ty rak. wyprawy, reiner biashu piashem, puchaw drobny  
 porow warshniwe, iad'liw grubas. w d'le reiner  
 jawnawo-rdnaw
- 6) 11ty awnowawo-brunatny wyprawy warshniwe - 50-60 cm w stopy  
 puchaw brunatny miedzi miedziach z reiner stawa miedzi brunat.  
 w stopy. w wyprawy 45-60 cm piash drobny w. brunatny, z miedzi  
 drobny iad'liw w dnuy, d'le w drobny wyprawy. B. miedzi, wyprawy w  
 d'le w ad'liw reiner (part, reiner rdnaw)
- 7) 75-40 cm poklad warshy stawa dnuy i iad'liw brukas i piashem  
 reiner i piashem reiner rdnaw rdnaw z piashem reiner

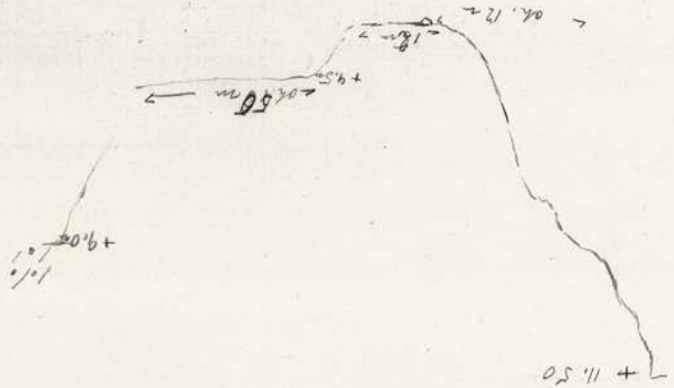
ob'awicawie  
 miedzi  
 reiner  
 rdnaw  
 piashem

14. IV. 59

26  
50

11.50  
0.51  
1.50  
10.20  
6  
167

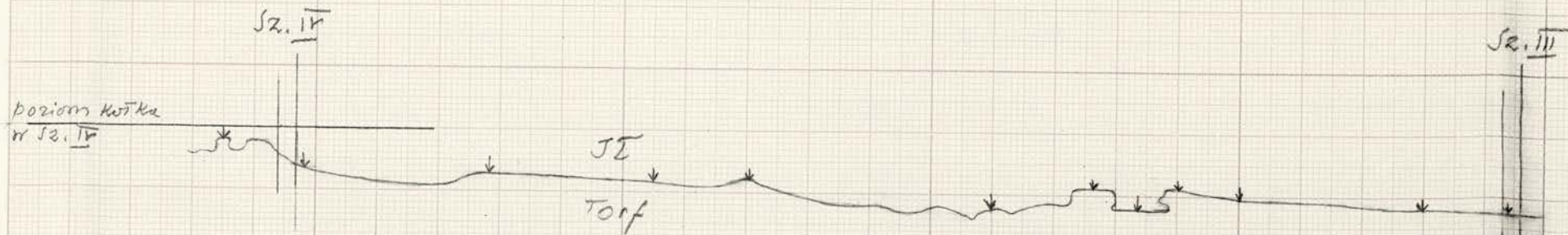
35  
45  
4.50  
1.54  
4.1  
4.34  
2  
167



# Rumłotka

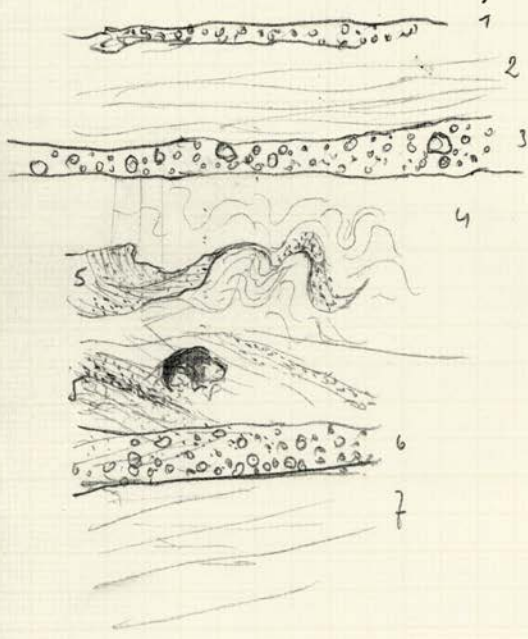
Kontakt zielonkawego ita twardszego  
i warstw bitumicznych  
1:200

(stratai omalniaj punkty niwelacyjnej)



Wykopaliska 4. V.  
 Rasmbl'niku  
 eranki

1:50



1. Mowa pustyta
2. soga puzionye piarkoz nemyta
3. Poron qrandi i zivon
4. mutki intypt. shatol. z piarkam
5. piarki intypt. w post soerem kopuicionye w mutki
6. Poron zivon i piarkoz
7. mutki intypt.

Ruuholanka

2 km → BII



seutu 120



Bruki I 50



Piirni 154  
reunu



Bruki II 60 cm



muisti 103 cm muisti muisti. 2 piirniä muisti, reunu



200 m piirni 126 cm



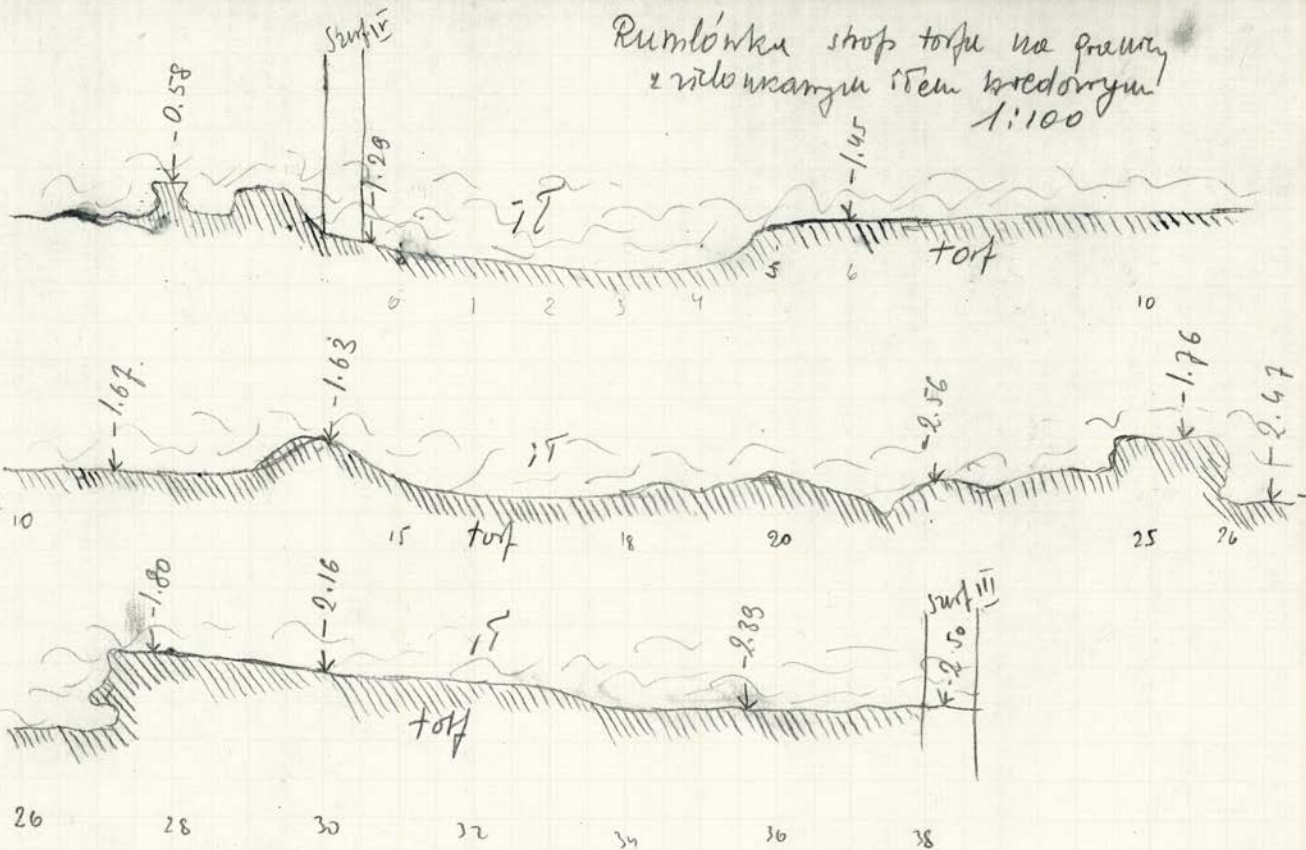
muisti muisti reunu  
130

+6.68 →



gylä

Rumłonka stop torfu na granicy  
z wibonką i tem kredowym  
1:100



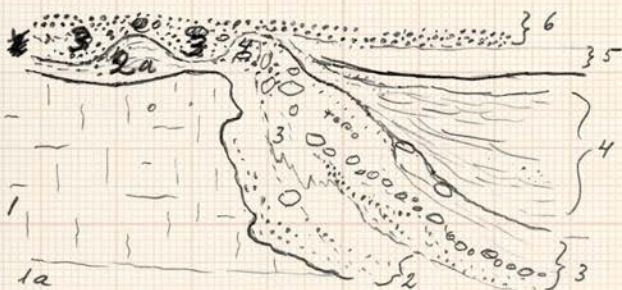
punkty niwelacyjne to stosunek  
do kotła ~~to~~ ~~surface~~ ~~to~~ ~~to~~  
surface ~~IV~~





# Rumitoka

1:50



1. Morena dema typ. wapiurke cennanas brunetna  
 w dolu puchede w slony branyly puchowasse lepijed.  
 mizthie puchke cypowans-brunetne i puchowasse  
 slonawko-mutkowale (w adze); wapiurke
2. Mielogit mutkowale slonawko cennanas; wietly ilowey  
 i wone rowy grubicy i drobnych stankow; wpo-  
 sadzenne mielogit grubicy. W wyprawie w wietly.  
 wedy (Mazurak). W tropie mureny melokowey bany w slonawko-mutkowale
3. Tawre tubowate - wietly meleny slonawko i  
 w partiami wiusarowey; domowey mielogit  
 puchow, puchow rowy grubicy i dwoy domowey  
 stankow i wone rowy grubicy. Mielogit rowy  
 rowy wedy wietly wietly wietly w partiami  
 wietly. Inuzji - wietly wietly wietly w partiami  
 puchow adzawowey, wietly wietly w partiami  
 wietly wietly wietly (b. dwoy). Wietly wietly,  
 jety kieday. Wietly - wietly wietly wietly  
 go bak i wietly go wietly wietly (ad wietly  
 puchow) wietly jety wietly wietly wietly  
 wietly wietly wietly wietly w partiami wietly  
 wietly wietly wietly wietly
4. Mielogit, mutkowale, wietly wietly wietly, jety wietly  
 jety wietly wietly wietly wietly wietly, wietly  
 wietly wietly (? wietly), wietly. Wietly wietly wietly  
 (wietly wietly) wietly wietly wietly wietly wietly.  
 Wietly wietly wietly wietly wietly wietly wietly

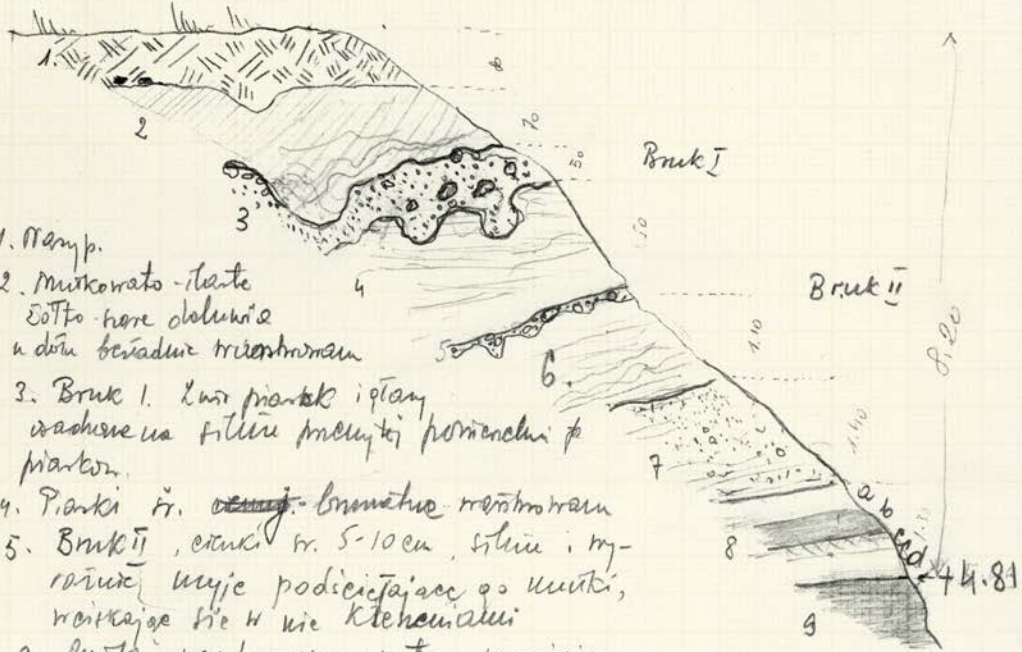
5. Plakati prave (o odiseju sepridnaru), typhie  
primum i absonu <sup>dotras</sup> / T o i d e ; d a b n e i m e a t h i e ,  
2 p r e w a r t e n k a m i e n i u k l e m i g u t n e z p o a r t e n  
i d o t h e z s a m o , i b o l e p r a e

6) Z i n t y g o n e z d o m e n t a , d o t h e z , s p o r a d y m e  
p l a k a t y , t y p h i e , n a s t w d o l e z u g o d i , j a s t r a w o  
i c i e m u s o d a n e , g u t s u t a w e r o n e z p r e w a r t e n  
k a m p r a k t o r o i n o w d a m o s t e l . ~~Z a d a n e~~ R e p e r e n  
t y z p r i m u z e n e w a z i g k n i s n a h o n .

O d t o n y m p r o b n e r o z j i t o , p o t o p o s t e ,

5. VI 1944

Da



1. Namp.
2. Muskorato-ilante  
EoTto - hore obelunie  
u dnu beśadue tróstronam
3. Bruk I. Lwa pńanki i pńan  
wadhene u siliu męnyki pńonclni p  
pńankon.
4. Pńanki tr. ~~węnyki~~ - bñonclne wóstronam
5. Bruk II, cęuki tr. 5-10cm, siliu, mę-  
rónclki, węnyki podciętające go uńclki,  
wóstrające sę w nie kłehonclni
6. Męnyki wóstronamie, pńte, popuńcionie
7. Pńanki grube ze żwiru, kamnykami, obelno wóstronamie  
pńonimo uńawionie lekko wafadaję mętyq b ebocę HLLT
- 8a pńonimo uńclonamych męnyk'or ilantych z cęmronym uńęęam  
omęęam
- 8b. pńonimo kłęstych żwiruńych i t'oh bitulicęnych, wóstronamych  
u uńęęam omęęam
- C, wńęte rohate ity fińte
- d' ity kłęstki bitulicęne ocęmno hore u srofuńu popuńclate.  
wńęci' kęlt
- 9 qętyńu cęamie żwiruńe brarolę

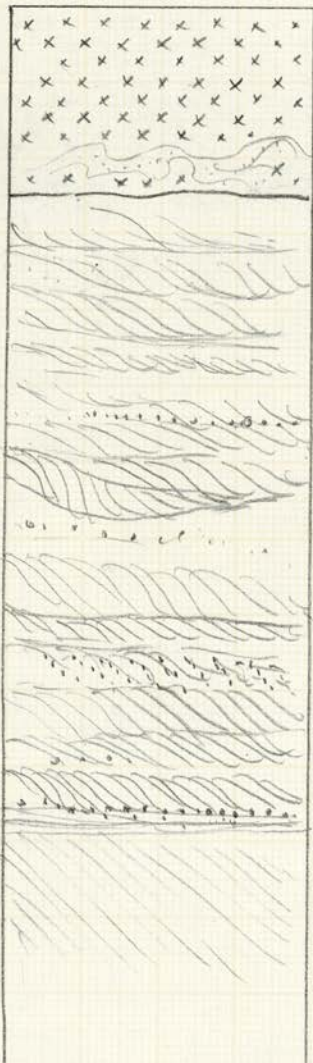
Próbki :

- |    |      |                             |               |       |         |
|----|------|-----------------------------|---------------|-------|---------|
| 1. | n. 2 | strop. pńanki męnyk'or del. | 5. tr.        | 8a    | 8. n. 7 |
| 2  | n. 4 | strop.                      | 6.            | 8c-d  |         |
| 3  | n. 6 | wóstru                      | 4. n. 4. spęę | 7 tr. | 8b      |

IX 38a

Kuironnia koto kätäläy Mat. sui.  
nro 100 (Ramböck)

1:100



1. Gliena moreenne, frunntus-nara sbitu,  
olvi typpora. grubosi pnciestu na  
cotyru rukopanyu obrone 2m (1-2,5m)  
u spagu na popuicicime nctady tociw.  
korate piarku.

2. Piarki jasno-zolto-staro, obone  
sotkranne pnciatuie utamione  
napncimiatuie iurami i krantrami  
qiankor. U piarkach kwaliciono  
podobno ritka dnyeh koci. Sonatyru  
napotkatem na obrone fragmenty  
str. uicewokor. Piarki to pnciatuie  
repnciatuie prawdo pnciatuie i nctylo  
ajot ncty.

Piarkow olsted nupnciatuie  
sumary eme uicawode piarkow  
i pliny 14 m.

↑ N

↑ Mianen

Szkie odchynek Ziarnini

Składnica  
Mat. Jm.

