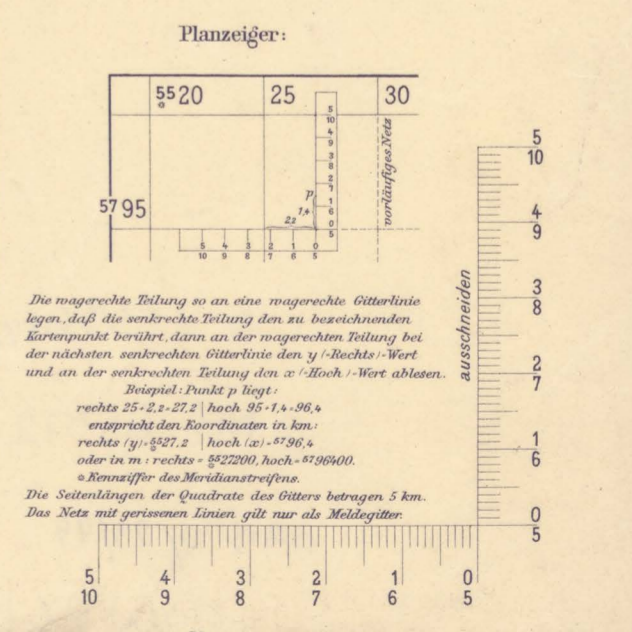
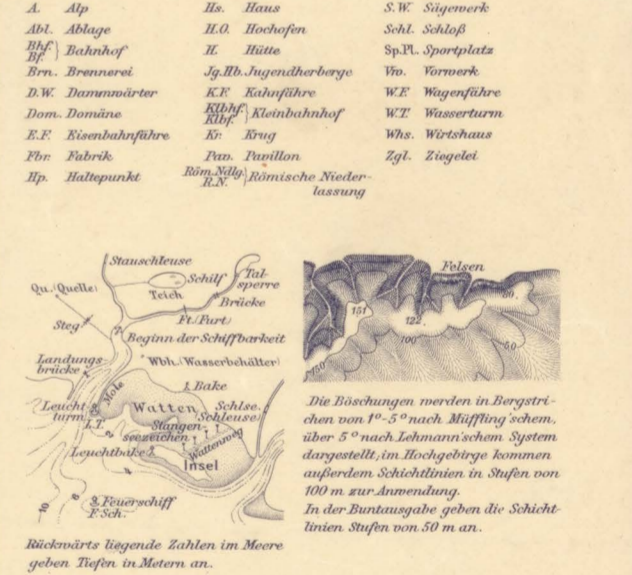


Zeichenerklärung: PANC. 189/334

Karte des Deutschen Reiches. (1 cm Karte).



- Reichs- und Landesgrenze**
 Regierungsbezirksgrenze
 (In Baden: Landeskommissarbezirksgrenze - in Sachsen: Kreisamtskommissarbezirksgrenze - in Bayern: Provinzgrenze)
Staatsgrenze
 (In Bayern: Bezirks- in Sachsen: Amtshauptmannschafts- in Württemberg: Oberamtsbezirksgrenze - in Baden: Kreisamtsbezirksgrenze)
 mecklenburgische Haupt- u. vollparigige Nebenbahn
 einseitige Haupt- u. vollparigige Nebenbahn
 vollparigige Nebenbahnähnliche Kleinbahn
 Kleinbahn u. schmalparigige Nebenbahn
 Straßen- u. Wirtschaftsbahn
 12 Fernverkehrsstraße, soweit als Straße I. A. ausgebaut
 12 noch nicht
 I. A. Straße etwa 5,5 m Mindestbreite mit gutem Unterbau für Lastkraftwagen zu jeder Jahreszeit unbedingt brauchbar
 Größere Steigungen
 I. B. Straße weniger fest etwa 4 m Mindestbreite für Lastkraftwagen nur bedingt brauchbar
 II. A. Unterhaltener Fahrweg für Personenkraftwagen jederzeit brauchbar
 II. B. Unterhaltener Fahrweg nur vor nicht jederzeit brauchbar
 III Feld- und Waldweg
 IV Fußweg
 Nadelwald
 Laubwald
 Mischwald
 Buchen- u. Eichenwald
 Heide, Ödland u. trockenes Moor mit einzelnen Bäumen
 Bruch, Stumpf, nasses Moor mit Torfstich
 Wiese und Weide mit Büschen
 Sand oder Kies
 Hopfenanpflanzung
 Weingarten
 Kirche mit Doppelturm (mit sichtbar)
 Kirche mit einem Turm (mit sichtbar)
 Kirche ohne Turm (Kapelle)
 Einzelgrab, Feldkreuz
 Friedhof für Christen
 Denkmal
 Schlachtfeld
 Ruine
 T.W.R.T. Turm, Warte, Römerturm
 S.S. Schornstein (mit sichtbar)
 W.M. Windmühle (mit sichtbar)
 Wassermühle
 S.O.E./A. Oberförsterei (Forstamt)
 S.W. Försterei, Waldämter
 Hervorragende Bäume
 Bergwerk im Betrieb, verlassen
 K.O. Kalkofen
 Windmotor
 B.H. Bohle
 F.St. Punktstelle
 P.T. Punkt (über 60 m hoch)
 D.T. Distanzpunkt
 N.P. Nivellements Punkt
 Damm, Deich
 Landwehr, Ringwall
 Hügel, Hügelgräber, Grabhügel
 Terrasse, Steilrand
 Steinbruch, Grube
 Fels
 Mauer
 Zaun
 Wall mit Hecke
 Grenzgraben, Grenzwall
 Steinriegel
 G. Alp
 A.D. Ablage
 B.H. Bahnhof
 Brn. Brennstoff
 D.W. Diemenwärter
 Dom. Domäne
 E.F. Eisenbahnfähre
 Fbr. Fabrik
 Hp. Haltpunkt
 Hs. Haus
 H.O. Hofhofen
 H. Hütte
 Jp.H. Jagdrevierhofs
 K.F. Kalkofen
 K.B.H. Kleinbahnhof
 K. Krug
 P. Pavillon
 R.N. Römische Niederlassung
 S.W. Sägemühle
 Schl. Schlaf
 Sp.P. Sportplatz
 Vn. Vermehrung
 W.F. Wagenfähre
 W.T. Wasserturm
 Ws. Wirtshaus
 Zgl. Ziegelei



Preußen:
 61 Landkr. Bromberg, 64 Kreis Hohensalza, Reg.-Bez. Bromberg.
 62 Kreis Schubin, 65 Mogilno.
 63 Znin.

Herausgegeben von der Kartogr. Abteilung der Preuß. Landesaufnahme 1891.
 1:100000 (1 cm der Karte = 1 km der Natur)
 Nachdruck und Vervielfältigung jeder Art, auch einzelner Teile, sowie die Anfertigung von Vergrößerungen oder Verkleinerungen sind verboten und werden gerichtlich auf Grund des Urheberrechtsgesetzes verfolgt.

Die Zahlen geben die Höhen über Normal-Null in Metern an.
 Für den Verkauf durch den Buchhandel freigegeben!

Planzeiger 1:100000.