





ЛВОВЪ LWÓW
ЗИМА ZIMA
1914/15



<http://rcin.org.pl>



ЛВОВЪ

ЗИМА 1914/15

34 СНИМКА

Х. Алтенбергъ, Г. Сейфартъ, Е. Венде и Т.
Книгоиздателство во Львовѣ, Отелъ „Жоржа“.

LWÓW

ZIMA 1914/1915

34 WIDOKÓW

H. Altenberg, G. Seyfarth, E. Wende i Sp.
Księgarnia we Lwowie, Hotel Georzea.

ОГЛАВЛЕНІЕ.

Центральний вокзалъ.
Панорама г. Львова.
Панорама г. Львова.
Памятникъ Яна Собѣскаго.
Памятникъ Адама Мицкевича.
Театръ.
Ул. Карла Людовика съ „Гетманскими Валами“.
Старинные дома: „Королевскій и Черный“.
Рынокъ.
Соборъ Ормянскій.
Костель ОО. Доминикановъ.
Костель ОО. Бернардиновъ.
Костель Св. Елисаветы.
Соборъ Св. Юра.
Успенская (Волоская) церковь.
Часовня Боимовъ.
Зданіе Сейма.
Часть католическаго собора.
Старинный арсеналь.
Памятникъ гр. Голуховскаго.
Колодезь со статуей Богоматери на Маринской площади.
Паркъ Килинскаго.
Городекой садъ.
„Паркъ Луна“.
Ротонда въ городскомъ саду.
Улица Коперника.
Политехнической Институтъ.
Дворецъ Генералъ Губернатора.
Почтамтъ.
Домъ Инвалидовъ.
Курганъ Люблинской Уніи.
Домъ N. 50 на ул. гр. А. Потоцкаго.
Браковская Площадь.
Зимнія картинки въ Паркъ Килинскаго.

Со снимковъ А. П. НАБОКОВА.
Клише со снимковъ А. П. НАБОКОВА — изготвл. фотоциногр. „Тевча“.
Типографія Національнаго Института им. Оссолинскихъ.

Репродукція воспрещается.

Доволено военною цензурою.

SPIS RYCIN.

Główny dworzec kolejowy.
Widok ogólny m. Lwowa.

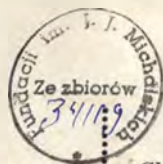
„Pomnik Jana Sobieskiego.
„ Adama Mickiewicza.

Teatr.
Ul. Karola Ludwika z wałami Hetmańskimi.
Kamienica królewska i czarna kamienica w Rynku.
Rynek.
Katedra Ormiańska.
Kościół OO. Dominikanów.
Kościół OO. Bernardynów.
„ św. Elżbiety.
Katedra św. Jura.
Cerkiew Wołoska.
Kaplica Boimów.
Gmach sejmowy.
Fragment katedry łacińskiej.
Arsenał miejski.
Pomnik Agenora hr. Gołuchowskiego.
Studnia z Matką Boską na placu Maryackim.
Park Kilińskiego.
Ogród miejski.
Park zabawowy.
Rondo miejskie.
Ul. Kopernika.
Gmach Politechniki.
Pałac Generał-Gubernatora.
Gmach pocztowy.
Dom Inwalidów.
Kopiec Unii lubelskiej.
Ul. Andrzeja hr. Potockiego.
Plac krakowski.
Zimowe pejzaże w parku Kilińskiego.

Fotografował z natury Aleksander Petrowicz NABOKOW.
Klische z zakładu „Tęcza“ we Lwowie.
Z drukarni przy Zakładzie narodowym im. Ossolińskich we Lwowie.

Wszelkie prawa zastrzeżone.

Dozwolone przez wojenną cenzurę.





ЦЕНТРАЛЬНЫЙ ВОКЗАЛЬ.

GŁÓWNY DWORZEC KOLEJOWY.

<http://rcin.org.pl>





ПАНОРАМА Г. ЛЬВОВА.

WIDOK OGÓLNY M. LWOWA.



ПАНОРАМА Г. ЛЬВОВА.

WIDOK OGÓLNY M. LWOWA.



ПАМЯТНИКЪ ЯНА СОБЪССКАГО.

POMNIK JANA SOBIESKIEGO.



ПАМЯТНИКЪ АДАМА МИЦКЕВИЧА.

ROMNIK ADAMA MICKIEWICZA.



ТЕАТРЪ.

TEATR.



УЛ. КАРЛА ЛЮДОВИКА
СЪ „ГЕТМАНСКИМИ ВАЛАМИ“.

UL. KAROLA LUDWIKA
Z WAŁAMI HETMAŃSKIEMI.



СТАРИННЫЕ ДОМА:
„КОРОЛЕВСКИЙ И ЧЕРНЫЙ“.

KAMIENICA KRÓLEWSKA
I CZARNA KAMIENICA W RYNKU.



РЫНОКЪ.

RYNEK.



СОВОРЪ ОРМЯНСКІЙ.

KATEDRA ORMIAŃSKA.



КОСТЕЛЪ ОО. ДОМИНИКАНОВЪ.

KOŚCIÓŁ OO. DOMINIKANÓW.



КОСТЕЛЪ ОО. БЕРНАРДИНОВЪ.

KOŚCIÓŁ OO. BERNARDYNOW.



КОСТЕЛЪ СВ. ЕЛИСАВЕТЫ.

KOŚCIÓŁ ŚW. ELŻBIETY.



СОВОРЪ СВ. ЮРА.

KATEDRA ŚW. JURA.



УСПЕНСКАЯ (ВОЛОСКАЯ) ЦЕРКОВЬ. }

CERKIEW WOŁOSKA.



ЧАСОВНЯ БОИМОВЪ.

KARLICA BOIMÓW.



ЗДАНИЕ СЕЙМА.

GMACH SEJMOWY.



ЧАСТЬ КАТОЛИЧЕСКАГО СОБОРА.

FRAGMENT KATEDRY ŁACIŃSKIEJ.



СТАРИННЫЙ АРСЕНАЛЬ.

ARSENAL MIEJSKI.



ПАМЯТНИКЪ ГР. ГОЛУХОВСКАГО.

POMNIK AGENORA HR. GOŁUCHOWSKIEGO.



КОЛОДЕЗЬ СО СТАТУЕЙ БОГОМАТЕРИ
НА МАРИНСКОЙ ПЛОЩАДИ.

STUDNIA Z MATKĄ BOSKĄ
NA PLACU MARYACKIM.



ПАРКЪ КИЛИНСКАГО.

PARK KILIŃSKIEGO.



ГОРОДСКОЙ САДЪ.

OGRÓD MIEJSKI.



„ЛУНА ПАРКЪ“.

PARK ZABAWOWY.



РОТОНДА ВЪ ГОРОДСКОМЪ САДУ.

RONDO MIEJSKIE.



УЛИЦА КОПЕРНИКА.

ULICA KOPERNIKA.



ПОЛИТЕХНИЧЕСКІЙ ИНСТИТУТЪ.

GMACH POLITECHNIKI.



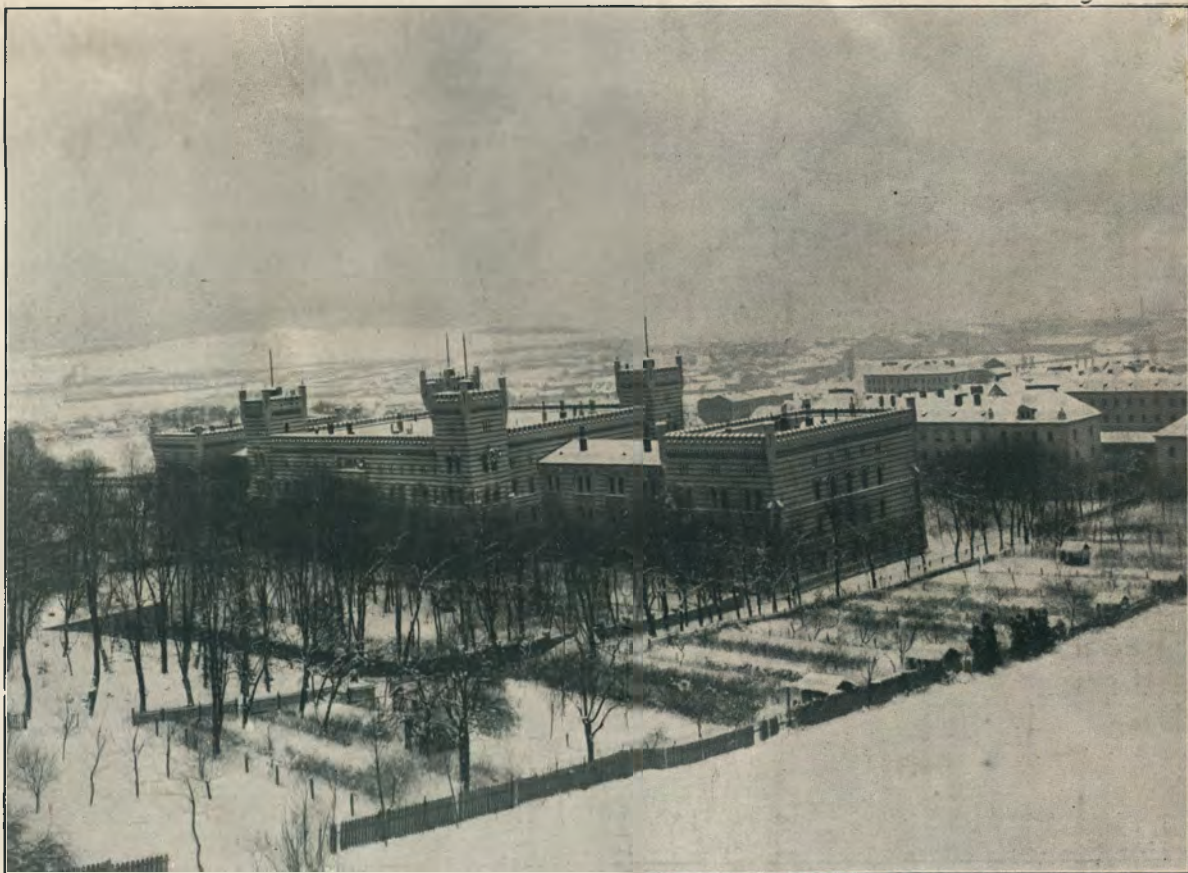
ДВОРЕЦЪ ГЕНЕРАЛЪ ГУБЕРНАТОРА.

PAŁAC GENERAL-GUBERNATORA.



ПОЧТАМТЪ.

GMACH POCZTOWY.



ДОМЪ ИНВАЛИДОВЪ.

DOM INWALIDÓW.



КУРГАНЪ ЛЮБЛИНСКОЙ УНИИ.

KOPIEC UNII LUBELSKIEJ.



ДОМЪ N. 50 НА УЛ. ГР. А. ПОТОЦКАГО.

UL. ANDRZEJA HR. POTOCKIEGO.



КРАКОВСКАЯ ПЛОЩАДЬ.

PLAC KRAKOWSKI.



ЗИМНІЯ КАРТИНКИ
ІЪ ПАРКЪ КИЛИНСКАГО.

ZIMOWE PEJZARZE
W PARKU KILIŃSKIEGO.

F

~~20.107~~
3419.

BIBLIOTEKA IBL

34119

Skon. Fund.
Mich.

34119