

Opis drzewa matecznego

Bk. K-1001 516

Lokalizacja

Kraina _____
Dzielnica _____
Typ lasu _____
Typ runa _____
Typ drzewostanu _____
Drzewo A _____
Drzewo B _____
Położenie terenu
płaskie _____
faliste _____
pagórkowate _____
stok - góra _____
grzbiet - podnóże _____
Typ gleby _____
Kwasowość gleby _____
Warunki wodne _____
Gatunek rodzimy _____
Gatunek introdukowany _____
Siewka _____
Odrosty _____
Zadrzewienie _____
Zwarcie silne _____
Zwarcie pełne _____
Zwarcie luźne _____
Skraj zadrzewienia _____
Osobnik pojedynczo rosnący _____
Dominacja w zespole _____
Podrost _____
Podszyt _____
Nalot _____

Województwo 2. L. P. Radom.
Powiat _____
Miejscowość _____
Nadleśnictwo Bliziu Oddział 163a
leśnictwo Świnia Góra
Wysokość ponad poziom morza _____
Obecnie przy wykopie
terenu daw. Barański
gajowy leśnictwa Świnia Góra
Micel. Disibrowski

Ogólne cechy klimatyczne krajny

Czas trwania wegetacji _____
Średnia temperatura roczna _____
Średnia temperatura okresu wegetacji _____
Pierwszy przymrozek _____
Ostatni przymrozek _____
Średni opad roczny w mm _____
Zmrozowisko _____

Cechy drzewa

Wiek ca 120 lat
Płeć _____
Wysokość w m 36
Pierśnica na 1.30 m obu 148/172

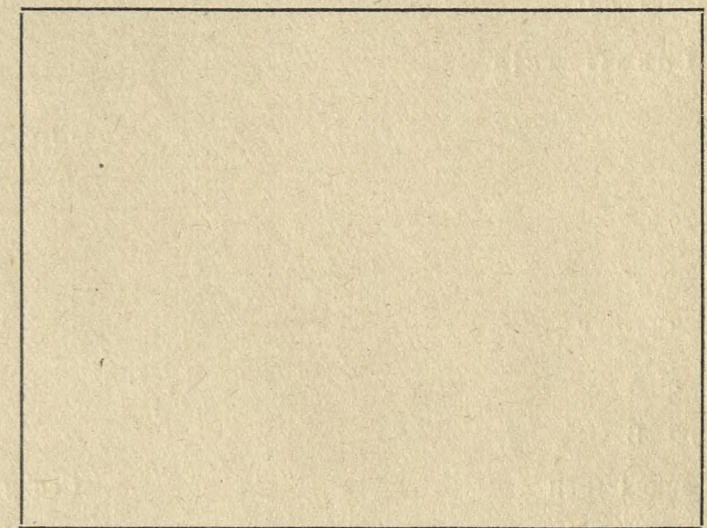
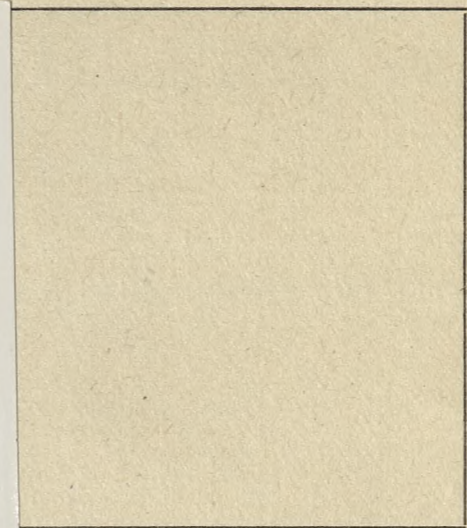
Pień

Długość oczyszczonego pnia 1/6, 2/6, 3/6, 4/6
Przebieg oczyszczenia pnia: b. dobry, dobry, złg
Forma pnia pieny
Występowanie brodawek - narośli - guzów - sęków _____
Przekrój pnia Kolisty
Korowina stara
Rodzaj spękania kory sztaolka
Udział spękania kory w % długości oczyszczonego pnia _____
Barwa spękanej kory _____
Barwa kory części gładkiej pnia _____
Przetchniki na pniu _____
Próba drewna świdrem Presslera 9, 10, 8, 8 1, 8
Masa oczyszczonego pnia _____
Przewaga pierśnicy badanego drewna w % _____
" " wysokości " " w % _____

Korona

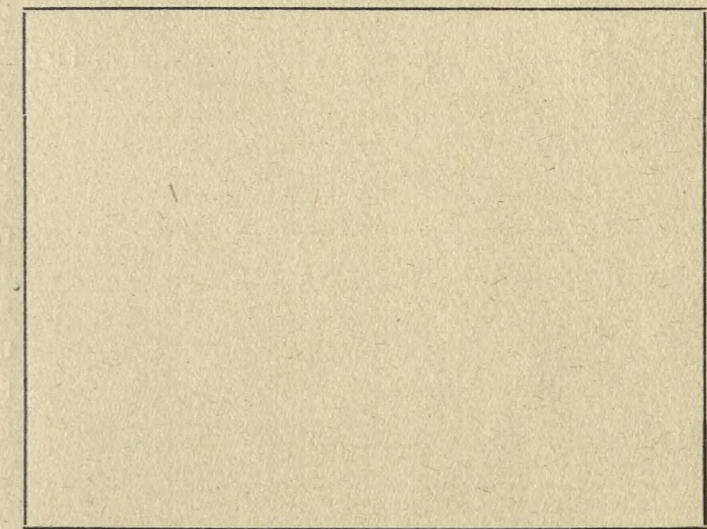
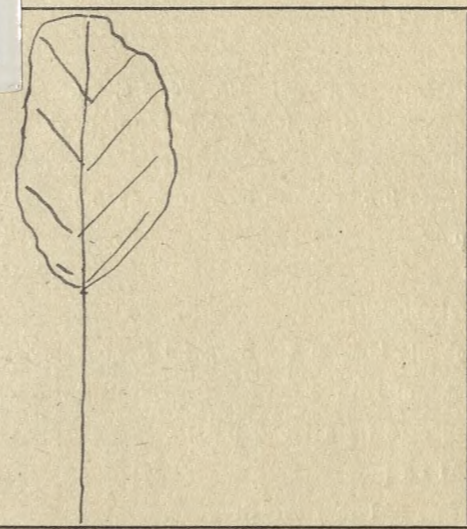
Wysokość korony 1/6, 2/6, 3/6, 4/6 drzewa
Typ korony:
kulista - stożkowata - zwisająca - kopulasta - cylindryczna - jednostronna -
jajowata - kolumnowa
Powierzchnia podstawy korony _____
Objętość korony _____
Ugałęzienie: grube, średnie, cienkie
Kąt osadzenia gałęzi: górnych _____ dolnych _____
do 45° + +
45-90° _____
ponad 90° _____
Układ końcowych części gałęzi: wzniesione
horyzontalne
zwisły

Cechy szczególne liści i igieł (krótko - długopędu) _____
Cechy szczególne pędów _____
Cechy szczególne kwiatostanów _____
Cechy szczególne kwiatów _____
Cechy szczególne owoców _____
Cechy szczególne nasion _____
Czas obsiewu nasion _____
Początek - koniec wegetacji _____
Początek przebarwiania się liści _____
Długość okresu wegetacyjnego _____
Choroby _____
Szkodniki _____
Ogólna ocena _____
Data oceny _____
Opis sporządził _____



okrój drzewa

Szkic układu korony



O c e n a p u n k t o w a

- | | | |
|---|---|---|
| <p>1. Długość pnia oczyszczonego</p> <p>1/6 = 1</p> <p>2/6 = 2</p> <p>3/6 = 3</p> <p>4/6 = 4</p> <p>2. Typ korony - szeroko-eliptyczna = 1</p> <p>stożkowata = 2</p> <p>wrzecionowata = 3</p> | <p>3. Ugałzenie</p> <p>grube = 1</p> <p>średnie = 2</p> <p>cienkie = 3</p> <p>4. Kąt osadzenia gałęzi</p> <p>90° = 1</p> <p>45° - 90° = 2</p> <p>do 45° = 3</p> | <p>5. Ulistnienie</p> <p>rzadkie = 1</p> <p>normalne = 2</p> <p>gęste = 3</p> <p>6. Powierzchnia podstawy:</p> <p>duża = 1</p> <p>średnia = 2</p> <p>mała = 3</p> |
|---|---|---|

O k r e ś l e n i e t y p ó w g l e b

- | | | |
|--|---|---|
| <p>Piaski jałowe i wydmowe</p> <p>Piaski i szczyrki całkowite</p> <p>Bielice brunatne lekkie</p> <p>Szczyrki na glinach i ilach</p> <p>Gliny - iły</p> | <p>Gleby lessowe</p> <p>Czarnoziemny zdegradowane</p> <p>Czarne ziemie</p> <p>Gleby aluwialne-mady - gleby mułowo-błotne</p> <p>Rędziny</p> | <p>Gleby torfowe</p> <p>Gleby kotlin śródogórskich</p> <p>Gleby górskie</p> |
|--|---|---|

Opis drzewa matecznego

Lokalizacja

Kraina
Dzielnica
Typ lasu
Typ runa
Typ drzewostanu
Drzewo A
Drzewo B
Położenie terenu
płaskie
faliste
pagórkowate
stok - góra
grzbiet - podnóże
Typ gleby
Kwasowość gleby
Warunki wodne
Gatunek rodzimy
Gatunek introdukowany
Siewka
Odrosty
Zadrzewienie
Zwarcie silne
Zwarcie pełne
Zwarcie luźne
Skraj zadrzewienia
Osobnik pojedynczo rosnący
Dominacja w zespole
Podrost
Podszyt
Nalot

Województwo W. P. Radom
Powiat
Miejscowość
Nadleśnictwo Daleszyce Oddział 69a
leśnictwo Cison
Wysokość ponad poziom morza

*Obecny l. wy l. strza lisów
gajowy l. strza lisów*

Cechy drzewa

Wiek 180 lat
Płeć
Wysokość w m 37
Pierśnica na 1.30 m ok. 222 cm 171

Pień

Długość oczyszczonego pnia 1/6, 2/6, 3/6, 4/6
Przebieg oczyszczenia pnia: b. dobry, dobry, zły
Forma pnia pełny
Występowanie brodawek - narośli - guzów - sęków
Przekrój pnia Kolisty
Korowina
Rodzaj spęknięcia kory gładka
Udział spęknięcia kory w % długości oczyszczonego pnia
Barwa spękanej kory Szara
Barwa kory części gładkiej pnia Szara
Przetchlinki na pniu
Próba drewna świdrem Presslera
Masa oczyszczonego pnia
Przewaga pierśnicy badanego drewna w %
" wysokości " " w %

Korona

Wysokość korony 1/6, 2/6, 3/6, 4/6 drzewa
Typ korony:
kulista - stożkowata - zwisająca - kopulasta - cylindryczna - jednostronna -
jajowata - kolumnowa
Powierzchnia podstawy korony
Objętość korony
Ugałęzienie: grube, średnie, cienkie
Kąt osadzenia gałęzi: górnych dolnych
do 45° + +
45-90°
ponad 90°
Układ końcowych części gałęzi: wzniesione
horyzontalne
zwisły

Ogólne cechy klimatyczne krainy

Czas trwania wegetacji
Średnia temperatura roczna
Średnia temperatura okresu wegetacji
Pierwszy przymrozek
Ostatni przymrozek
Średni opad roczny w mm
Zmrozowisko

Cechy szczególne liści i igieł (krótko - długopędu)

Cechy szczególne pędów

Cechy szczególne kwiatostanów

Cechy szczególne kwiatów

Cechy szczególne owoców

Cechy szczególne nasion

Czas obsiewu nasion

Początek - koniec wegetacji

Początek przebarwiania się liści

Długość okresu wegetacyjnego

Choroby

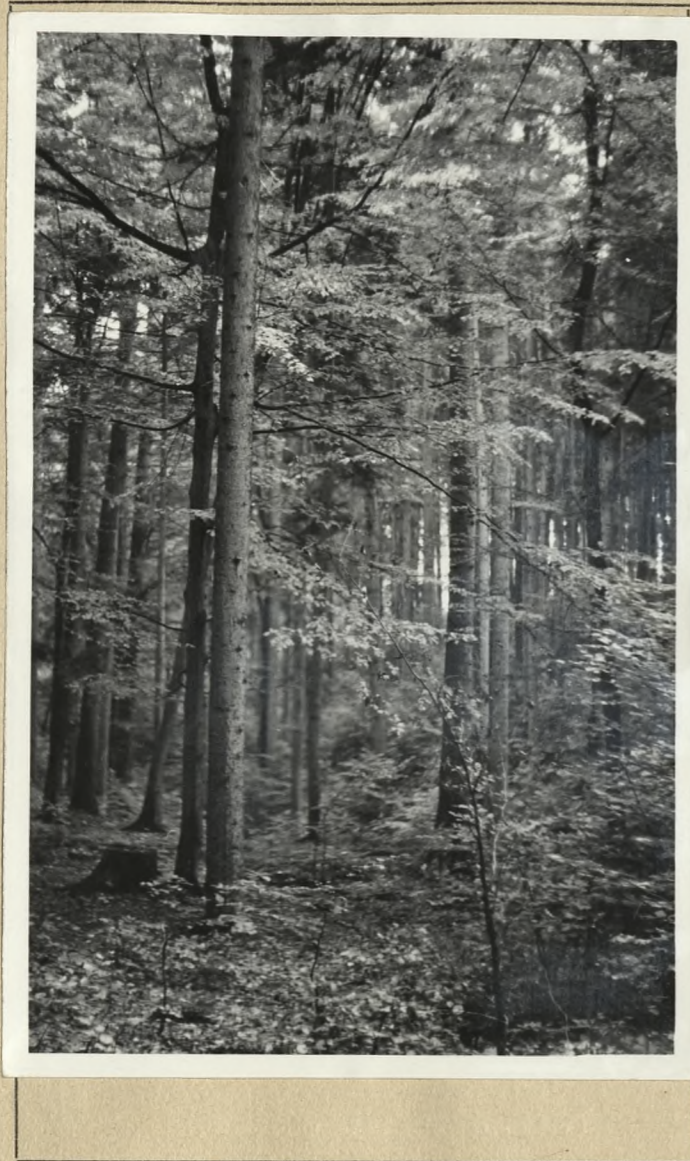
Szkodniki

Ogólna ocena

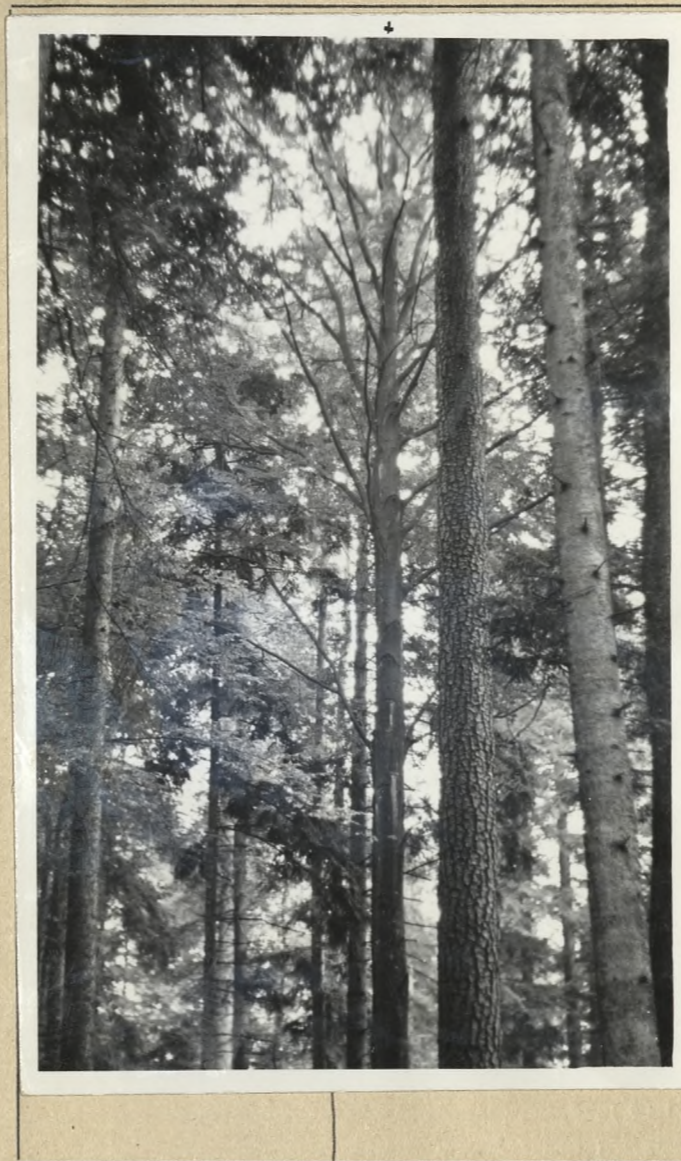
Data oceny

Opis sporządził

Charakter zespołu



Kora



Pień



O c e n a p u n k t o w a

1. Długość pnia oczyszczonego 1/6 = 1
 2/6 = 2
 3/6 = 3
 4/6 = 4
2. Typ korony - szeroko-eliptyczna = 1
 stożkowata = 2
 wrzecionowata = 3

3. Ugałzenie grube = 1
 średnie = 2
 cienkie = 3
4. Kąt osadzenia gałęzi 90° = 1
 45° - 90° = 2
 do 45° = 3

5. Ulistnienie rzadkie = 1
 normalne = 2
 gęste = 3
6. Powierzchnia podstawy: duża = 1
 średnia = 2
 mała = 3

O k r e ś l e n i e t y p ó w g l e b

Piaski jałowe i wydmowe
 Piaski i szczyrki całkowite
 Bielice brunatne lekkie
 Szczyrki na glinach i ilach
 Gliny - łąy

Gleby lessowe
 Czarnoziemy zdegradowane
 Czarne ziemie
 Gleby aluwialne-mady - gleby mułowo-błotne
 Rędziny

Gleby torfowe
 Gleby kotlin śródogórskich
 Gleby górskie