

96. *Rosa sherardii* Davies — Róża Sherarda

Podobnie jak w przypadku *R. tomentosa* Sm., przy sporządzaniu zasięgu *R. sherardii* napotykamy duże trudności. Z jednej strony niektóre formy tego gatunku włączane są do *R. tomentosa* Sm., z drugiej wyodrębniany z niego bywa odrębny, zdaniem niektórych autorów, takson *R. scabriuscula* auct.

Zasięg *R. sherardii* jest stosunkowo niewielki i ograniczony niemal wyłącznie do środkowej i północno-zachodniej Europy. Zasadniczo biorąc rozciąga się on pomiędzy 45° i 60° szer. geogr. półn. Na zachodzie *R. sherardii* rośnie najdalej w Irlandii i północno-zachodniej Francji, natomiast na wschodzie dociera do wschodniej Ukrainy. Rośnie na niżu oraz w niższych partiach gór. Najwyżej notowana była w Alpach szwajcarskich na wysokości 1300 - 1600 m n.p.m. (Keller, 1931, Synopsis Rosarum Spontaneorum Europae Mediae).

R. sherardii obejmuje swym zasięgiem całą Polskę. W niektórych rejonach jest to gatunek bardzo pospolity ustępujący pod względem częstotliwości występowania jedynie *R. canina* L.

Występuje u nas na niżu i pogórzu. Stosunkowo rzadko rośnie w górach, gdzie prawdopodobnie nie przekracza 1000 m n.p.m.

Podobnie jak większość pozostałych krajowych gatunków sekcji *Caninae* swym występowaniem nie jest związana ze ściśle określonymi zbiorowiskami. Rośnie zwykle na obrzeżach lasów, zarośli, na śródpolnych miedzach, na skarpach przydrożnych, zwykle na miejscach mniej lub bardziej nasłonecznionych.

Rozmieszczenie *R. sherardii* w Polsce nie zostało dotychczas opracowane. Punktową mapkę rozmieszczenia tego gatunku na Wysoczyźnie Lubuskiej opracował J. Zieliński (1977, Fragm. Flor. et Geobot., 23, 2).

Similarly as in the case of *R. tomentosa* Sm. when preparing a range map of *R. sherardii* we encounter considerable difficulties. On the one hand some forms of this species are included in *R. tomentosa* Sm., and on the other sometimes a separate taxon is separated out of it by some authors, namely *R. scabriuscula* auct.

The range of *R. sherardii* is relatively small and restricted almost exclusively to central and northwestern Europe. Generally speaking it extends between 45° and 60° of latitude North. In the west *R. sherardii* grows furthest in Ireland and in northwestern France and in the east it reaches eastern Ukraine. It grows in the lowlands and in the lower reaches of the mountains. The highest elevation from which it was reported was 1300 - 1600 m in the Swiss Alps (Keller, 1931, Synopsis Rosarum Spontaneorum Europae Mediae).

The range of *Rosa sherardii* covers the whole of Poland. In some regions it is a very common species being surpassed only by *R. canina* L. in the frequency of occurrence.

It occurs in our country in the lowlands and in the submontane region. It is rather rare in the mountains, where it probably does not reach beyond 1000 m elevation.

Similarly as with the majority of remaining species from section *Caninae*, its occurrence is not strictly associated with any specified communities. It grows usually along forest edges, in thickets, on field boundaries, on roadside escarpments, usually in places that are more or less insolated.

The distribution of *R. sherardii* in Poland has not been described before. A point map of its distribution in the Lubuska upland has been published by J. Zieliński (1977, Fragm. Flor. et Geobot., 23, 2).

Так же, как и в случае *R. tomentosa* Sm. при установлении ареала *R. sherardii* возникают серьезные трудности. С одной стороны, некоторые формы этого вида включаются в *R. tomentosa* с другой же, некоторые авторы выделяют из него особый таксон *R. scabriuscula* auct.

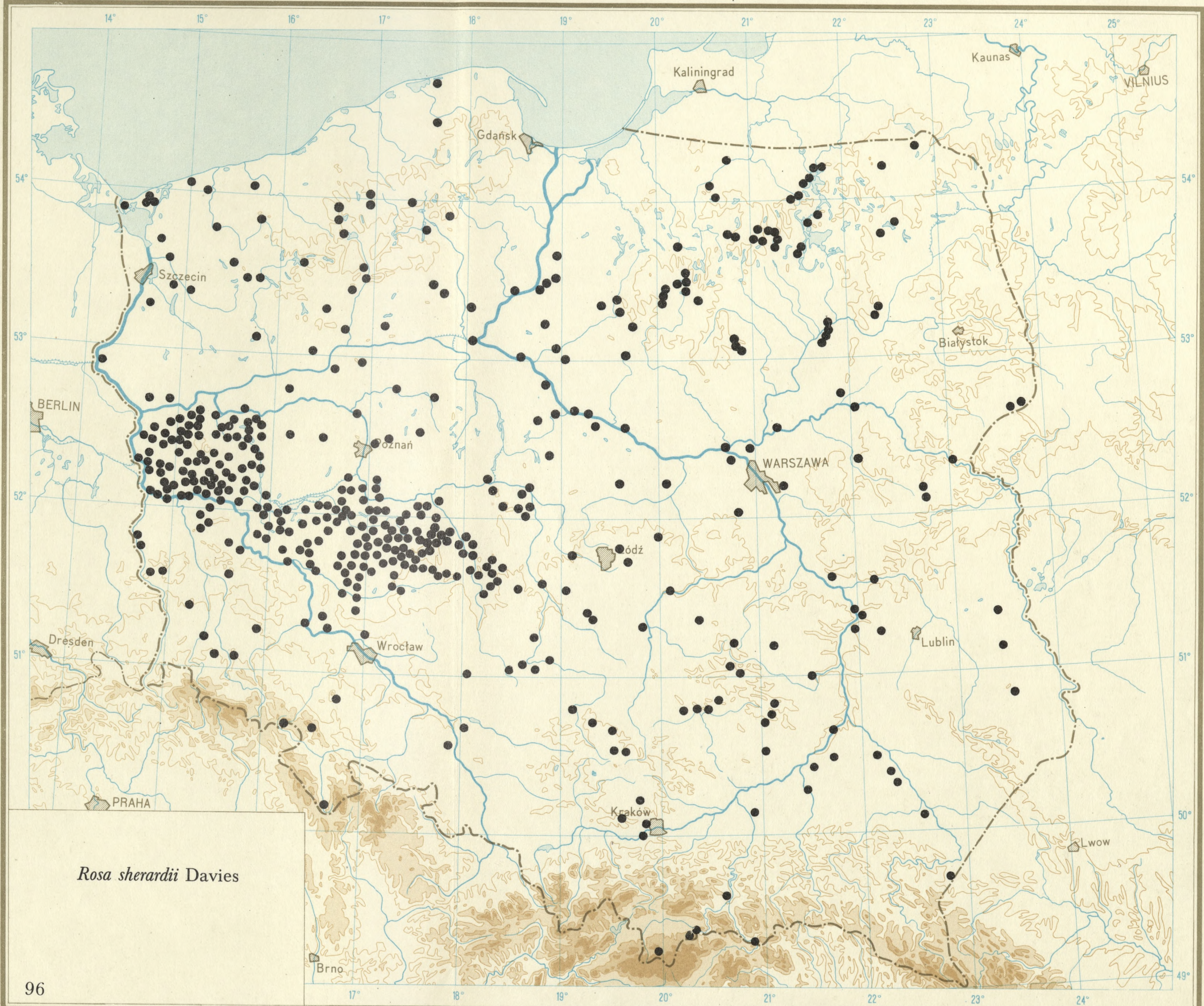
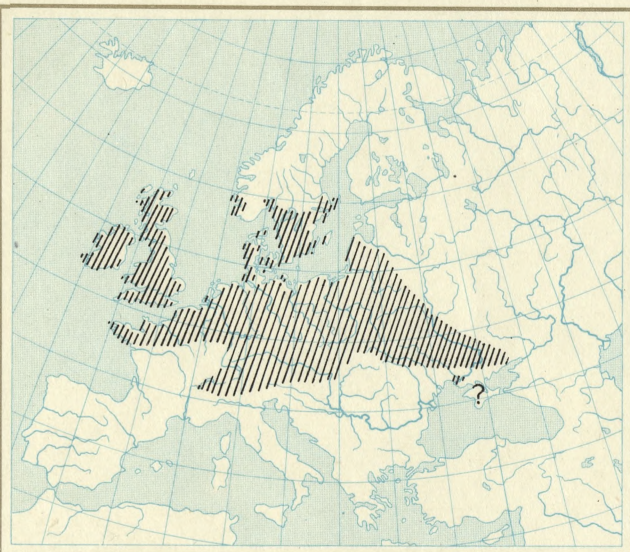
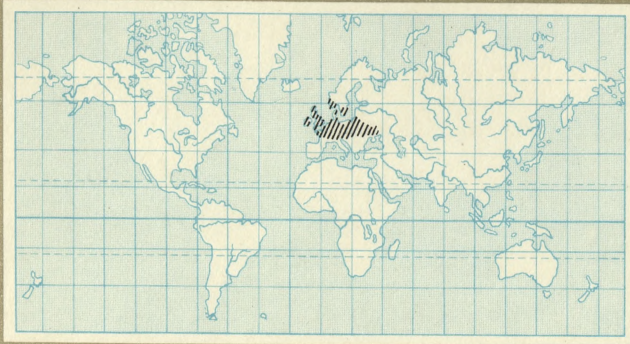
Ареал вида сравнительно небольшой, он приурочен почти полностью к средней и северо-западной Европе. В общих чертах он расположен между 45° и 60° с.ш. На западе дальше всего он заходит в Ирландии и в северо-западной Франции, а на востоке достигает восточной Украины. Растет на низменностях и на низших ярусах гор. Выше всего он отмечен в Швейцарских Альпах на высоте 1300 - 1600 м над ур. м. (Ке-Пер, 1931, Synopsis Rosarum Spontaneorum Europae Mediae).

R. sherardii охватывает своим ареалом всю Польшу. В некоторых районах это очень обычный вид, уступающий по встречаемости только *R. canina* L.

Встречается у нас на низменностях и в предгорьях. Относительно редко растет в горах, по-видимому, не заходя выше 1000 м.

Подобно большинству отечественных видов из секции *Caninae*, в своем расселении не связана с определенными сообществами. Растет обычно на лесных опушках, в зарослях, на межах и придорожных откосах, обычно на более или менее солнечных местах.

Размещение *R. sherardii* в Польше до сих пор не обрабатывалось. Опубликована только точечная карта местонахождений для Любушской возвышенности (Zieliński, 1977, Fragm. Flor. et Geobot., 23, 2).



Rosa sherardii Davies



Rose Stewart Davies

96