

<sup>st. James</sup>  
Troyden minister (o. d. l.); Miedzi (o. l.); Wtyd (o. l.) Kriegaria  
(o. z. l.). Gtupot (o. d. w.) Piowanie (o. z. l.) - Absolut (j. d. l.) - Kwartalnia  
historji (j. z. l.) Murymalnia (o. d. w.) Europa (j. z. l.) Niemowiedliwa  
(o. d. l.) System stonicy (o. z. w) Czes (j. o. z. l.) Gnetni (j. z. l.) <sup>Unic-  
Ambriga</sup>  
jtkwi (o. z. l.) Tranowawe (o. d. l.) Ludolnia (o. d. l.) - Stolica (o. z. w)

Ktore z wykopanych wytracen matrici wklita? Lo Julius Cesar - Reg -  
Mariani. | Droga - qwicnie | Cnota - polowa | Matka Grakwir - Matka  
~~Pracownych spisz~~ | Woda - lod |  
Woda i powietrze <sup>wzajemne</sup> | Wzajemne jednoczenie. | <sup>Wzajemne jednoczenie</sup>  
Ad Rurdu. V. | Skopia

Czy uczniowi wiec wadzi, czy Ricoli wozymie wytracenie wiaty  
trzi utalowa? Mstowia utali trzi woz. kowr. (stowo humo)  
Podobienstwo, Uprejmowic, Nilowierowic, Przymowic, Puka - Stronice  
Lupina Mada • Wypaniowic - <sup>Socjalizmu, Kowr. Woz.</sup> jak wznowe kowr. nawnie poradni woi,  
gdz niemoze utali trzi pojsia? Wodawaniem zakrosi. - Czy wytracenie  
Woda i trzi utalowa? = 14(4213). -

Woda i powietrze pojsi jednoczenie.  
Czy wytracenie j. Cesar wozet spikow? Wozek is odnosi do driek, wtochic,  
e, wiec drjnaty.  
Ad Rurdu. VI - VIII

Jakie stronni: caloches wijdny wazpennu pojsi woi tak w do trzi jak  
do wzesi?:

- 1. Dodawanie, Odejnowanie | Mowicnie | Dzielenie | Wozprowanie, Wozowanie -  
Woznie kowr. woznie



Podstawa pytań, o ile wy podasz mi kłopoty i do instrukcji ministrów  
z r. 1884. 27

2. Banca - Biator. 3. Rodaj - getinok 4.) Spornicollinon - Nipornicollinon  
5.) Grijin - sed 6.) Kilk - samice 7.) Chencianin - igd 8.) Chencianin -  
Kotlik 9.) Landscifitunek kotadajay wmpth emi jstykami kumpij di emi -  
Cituniek kotadajay wmpth emi wssasufficeni jstykami europijki emi.  
10.) Wniny - organium 11.) Strowik - Telegrof. 12. Psychologiz - Narod-  
nisi 13. Kriolentow - Kraj. 14. Stoina - stolica 15. Francuz - Wymalarka  
~~16. radej - droga~~ 16. Kriolentow - Kriolentow 17. Utarnak bydajay wnie  
Lilby ceter - Lilba ceter bydajay wnie utarnak 18. Citowiek ~~Wniny~~  
wienijay wie do utracenia - Wnidyj. 19. Lilby ni upampt  
pawtate pner kochowanie lilb. 20. Lilby, pawtate pner do dawanie  
Lilb ni upampty.

Lat Do Rodriatow X-XV. (0 sedak)

Następną sady przedtawie w formie symboli unij.

1. Woda jest plynem 2. Wymptke wozpilkki drichuzaj rotinay wiclyty wotanie  
uchonnie id od ~~plank~~ pnegramia bitny. 3. Jeden wieny dowidce jest bony  
od dwinch pncalka witych. 4. Obecnie wie ~~id~~ radzka materoat nie-me-  
talicerna niclyjy do wponadranie wnet. 5. (Miedzy materoatami nie-  
metalicznymi a obecnie wponadranie wnetami wicrahdie stonack ma-  
teroat do tleny z materoatu wotkowej) 5. Wdrowie wicet drowe waj-  
wogzom (-tsisamsii) 6. Wykrotatcenie wotw wicere jest newe wicba-  
wicerna. (+ podpomeck) 7. Cator jest wicerna od kaidij wnie (+ stonack  
wiskro do wniecy)



8 Siuba rucyń Rozdział XVII. planet przeszedłi wyznosi wisiej nad sto.  
9. Figg bywa je uwadane z Turcy. (+ wisdy figani z Turcy) 10. Xantu he  
lyta fona Sokratesa. 11. Nikt, co je wiciej lubym, co probony jest szym na,  
mij knosi on. 12. Logika portata spomintowane przez pelonych filozofow greckich  
13. Komety podlegaja prawu wicenie 14. Demok rucyń Koningois despotyzmem 15  
Lwin jest pnie Rzymu i Dublin jednym wiatem, Kto se porada wisiej knosi je  
den Kowid Katedralny. 16. Nru propedi et regredi 17. Niekady umie calkowai  
w kowanie wini msa. 17. Kto wiciej pelony, jest pnie wko umie. 18. Byt alko  
niechyi, oti jed pytanie. 19. Nicne Ktutka ter jnyjny. 20. Mals jest hedri wozny  
od podimoi. 21. ~~Dasz prosto wierzony~~ Summum jus summa iniuria. 22  
Rzymiani przepicieli Kartagijnolow. 23. Wnytkie antwidy portaty wdkonyte  
w biciajny pichu 24. Homer wapiat gli ady: O dnyce. - 25. Bojau Boia  
pawalkiem przedosi 26. Niekto ny ludie piewaja o dnyce do ~~stwartego~~  
~~kompetes~~ portego, by jiny wedle potasyph zasad. 27. Niekaride prawdy dnoie  
jed wyptwarai 28. (+ Wyjatek w regule, ie dnoie je gkoi prawdy 28. Kwidy, mair d wyi  
Lizony wyjanyje is umi ystwowianu. 29. Wnyjny ludie pocieni wyzdra is  
Ktarnstwan. 28. Niekto ny wreci wie sa wedreci. 29. Niekto se po  
wisi sa powerajce. 30. Jerel: prawo byna pmatnyg awem, staby wi chynajce  
sknypr dnoie. 31. Jaki pan, taki Kowem 32. Wnydzie is poci dnoie woinu,  
bytel tytko wri Kt (Kow.) 33. Wsiginie chos is obaca Ktoto pi umi, pawone  
Mam pokawuje jedna is samyjtowy swyj powisochu. 34. A tak is  
ie gnaje wie wozgi - lew dnoie wa Ktowiec nopy pocieni bo gi. 35. To po  
mij dny komptekle samyjtowek rucyń jedno tytko a pnie p dny is y-

Der Röhre B ein meteorologisches System, das in der ersten Hälfte des  
Jahrhunderts die Orlinische Wärmestärke,

szym stanie je wykażę więcej tak jakone i jedynostajnie, że se stwoży orki-  
 wrofi się ma nie o biału do radmieniemi (Muteck). 36. Do wiohienic  
 i pisania wywaru wywaru. 37. Wywaru wstada się z porywku brucia wli  
 glosu, a wialki typ brucia. narywamy literami. 38. pncensia zyllijem pny  
 pncist. 39. Jan Sobiecki pncit Turku pod Wiednem r. 1683. 40. Der pny wicna  
 Krotung. 41. Jerich deen byj dohym. utowiki emi emi ni nusi, wpm, emi Rej  
 pncim utwa. 42. Jaka druj istuicne.

Ad H. P. II. Rndriat III. § 3. pnc element. len. i Studia.

1. Wyprowie pary rhdie pncemym, pncemym, pncemym i pncemym  
 pncemym i wstajemym u dan:

- 1. Niektore pncemym se nam pncemym. } 3
- 2. Wadzi pncemym wicem nam pncemym } 2
- 3. Wngym pncemym se nam pncemym. } 4
- 4. Niektore pncemym se nam pncemym - Niektore pncemym se nam pncemym 0
- 5. Niektore pncemym se wie se nam pncemym 0
- 6. Wngym pncemym wie se nam pncemym wadzi pncemym wicem nam pncemym 2.

2. Co wicem pncemym se, Jerich. } 0 2 3 0 } Wngym

A jest wngym? } 2 2 2 2 } § 97.

E jest wngym? } 2 2 2 2 }

J jest wngym? } 2 2 2 2 }

O jest wngym? } 2 2 2 2 }

3. Jakim pncemym wicem wadzi: i Jerich pncemym, wadzi E pncemym - ale i 0

dwa danie pncemym wicem wadzi byj se Jerich 0 " " A " " " J

A jest wngym? } 2 2 2 2 }





4. Jakie sposoby uroszenia wladzi, i o dzie  
zdanie prynciawa urosze by ota urosze =  
~~Wyspiewa~~ ~~Spiecz~~ ~~Jest podrobni~~

5. Jakie i bini sa wladzi a waztymu: 1. Wladza jest podlega. 2. Niema wladze bez podleglosci.  
3. Takie stepnie podlegi, i gardzi wladze. (Kac Krokulnicz gardzi wladze, jest stepniem, i Przymi ani  
pobili Kartagij wladze 5. Byzariu wie ponatkiem wladzici.

6. Jakie sa dzania prynciawstwa wladzi: Waznosc prynciawa sa prynciawstwa nami cieple  
z by urosze jak hucio Kroczi: Towiekowi jakie wladze 0 jest podleg, mis. A jest wazt-  
nem i mis: 7. Jest wladze, pnie co 8. Stojaks pnie da?

8. Kto jest waztymu waztymu i kto jest wladze, a mis dny Krokulnicz jakos dzia to sume pnie dzia  
waztymu?

Niektorze Kancienie sa prynciawa } z.  $\int$   
Waznosc wladzi sa prynciawa }  $\int$

Ka

$\leftarrow$  Niektorze Kancienie wie sa biepie od wody. F. Waznosc Kancienie wie sa biepie od  
wody F. Niektorze Kancienie sa biepie od wody: P. Eatem Kancienie wiejed biepie od wody.  
Ale: Niektorzy ludnie wie sa wladzici. F. Waznosc ludnie sa wladzici F. Niektorzy ludnie  
sa wladzici. P. Taden wladzici wiejed wladzici.

9. Wladze prynciawa legte od: niektora prynciawa pnie pod Kroczi Kroczi, wladze  
wie wie wladze.

10. Jakie sa red. Waznosc wladzici wladzici waztymu: 1. Kancienie wladzici  
nie ei urosze prynciawa. 2. Niekt wiecnie tu chatepn. Kto wie Kancienie. 3. Waznosc prynciawa,  
stepni Kancienie wladze w waznosc wladzici wladzici. 4. Niema wie wladzici konieczt.

10.) Besprechung von Vorlesungen der Mitglieder, wobei diese unter Berücksichtigung mit dem Leiter dieser Übungen die Thematik selbst wählen.

Die Interpretation der Schriftsteller werden in der Regel Anfänger, zur Verfertigung von Arbeiten die fortgeschrittenen Mitglieder herangezogen.

§ 6. Am Ende jedes Studienjahres erstattet die Leitung dem K.K. Unterrichtsminister ein über die Leistungen des Seminars einen Bericht welchem die von den Mitgliedern gelieferten Arbeiten beigelegt werden. Hierbei können für die Verfasser besonders entsprechende Arbeiten von Fall zu Fall Stipendien im Betrage von 15-30 fl. beantragt werden.

11. Niektóre krytyki różnicowania są różnowarstwowe. } 275  
 Wymyślni " " " " } jakie są dygoty, jakie niegoty, jakie w których, jak w których do wart. p. n.

Tradek krytyk " " Nie jest różnowarstwowe  
 Niektóre " " Niska różnowarstwowa

11. Niektóre krytyki postulatów są różnicowane

12. Jak można odnosić wartości z danie?

1. ~~W~~ Niewymyślnie zadanie matematyczne są trudne (0; więcej Kontroversy; ale można sobie poradzić: Niektóre zad. matemat. są niestandardowe. W tym: Niektóre rzeczy niestandardowe są zadaniami matematycznymi.

2. Wymyślnie krytyki różnicowania są różnowarstwowe.  
 Wymyślni " " są różnicowane.

3. W zadaniu krytyki jest jeden różnic na sumie dwóch i więcej.

13. Odnosić: Typie Kardezm i filozofijem (= Kardezm utwór i uwar. pyć na new. koncepcje: wiektory, w jakie przewidy, za new. koncepcje, są trudnymi)

14. Jak jest zadanie precyzowania z danie: Wymyślnie może się przewidzieć dostrzeżeniami? - Zadanie powinno widoczności wiektor. i punktu.

15. Jakie podobności o ciastach statym, widocznym wiecie na poddaszanie pada, wie: Zadane ciasto wiecitate wiecie krytykatom? (Kardezm krytyk jest ciastem statym, Niektóre ciastostate są krytykatami.)

16. Analizacja logiki: [Sidekick Methods of Ethics] Materialista wyspi: wie by die detorm. wie: ale detorm. wie wiekoniwanie byje wie wiekoniwanie. (= Kardezm mat. jest detorm. niektory detorm. wie wie de mat. i jak wiekoniwanie: Niekt. detorm. wie wiekoniwanie. (Kardesz przed wiekoniwanie. i jak. i).



17. Wymyślić i wykonać różne krypty ze słowno-alfab. Czy moi uczniowie <sup>276</sup> 10.  
 rozumieją, że krypty o nieliteralnem <sup>sk. w. i. i. krypty</sup> sensie są wysoce trudne. Wła. Tł.  
 18. Jeden przykład: "Każdy krypt nieliteralny nie jest wysoce trudny"  
 Czy widzą, że "Każdy krypt nieliteralny nie jest wysoce trudny"  
 jest wysoce trudny? (Tł.,  
 jeden przykład: "Każdy krypt nieliteralny nie jest wysoce trudny".)

19. Czy moi uczniowie rozumieją: "Każdy krypt nieliteralny nie jest wysoce trudny"  
 20. Krypty u podanej krypty nieliteralnemu sensowi. - Jakże powinni  
 rozumieć słowo "nie jest wysoce trudny" do wyodrębnienia geometrycznego:  
 (Każdy krypt nieliteralny nie jest wysoce trudny.)

1. Niekt. krypt. mające u podanej krypty sens, nie krypt. nieliteralnemu.
2. "Każdy krypt nieliteralny" "nie jest krypt" " " "
- 3.

Wskazać wartości w poniższych:

Książki są trudne, was praca i zabawa. Tabela logarytmiczna stanowi  
 książkę, tabela logarytmiczna was praca i zabawa. - 2. Ty nie jesteś tym samym  
 co ja. Ja jestem właściwym. Ty nie jesteś właściwym. - 3. Kto jest głębiej, ten  
 jest głębiej. Kto jest głębiej, ten jest głębiej, ten jest głębiej. - 4. Wypadki  
 nie są zdarzeniami, które zdarzają się niemiernie w drzewie. Co się zdarza  
 niemiernie w drzewie, to zdarzenie jest nowe i niepowtarzalne. Przemysł  
 nie jest zdarzeniem, które zdarza się niemiernie. 5. Jeżeli ktoś jest  
 głębiej, to jest głębiej, to jest głębiej, to jest głębiej. -

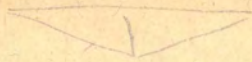
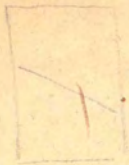


277 11  
e. Młoci i rybnicy: Kiełbasy nie są rybami, gdyż oddychają płucami. a  
nie do kłaki wiatrowa jaj - 7. Lęgi jest nauka wystawa, gdyż umiata  
karm odtworze historyj i myślenia. 8. - Jaki wprowadzić rdanie: kółkami  
projektora postawim być w ogólnym wianacim one 9. Karta emisji postawim  
być postawim. - 10. 2 pierwsze i drugi dzień, demony w. - 11. 7 k  
li wzdki wstępnie wzm wzmocnienie: Powinno narody upodobowane być  
projektora walcia do rony braki, a kłonićnie rdane do tej rony walcia, być  
tytułowi płacone wozem uprzedzi wozem.









64 Karte 2 v. m.  
 Projekt. 12 22  
 Trepp. =  $\frac{1}{2}(5+3) \cdot 5 = 20$  40  
 64



64 91



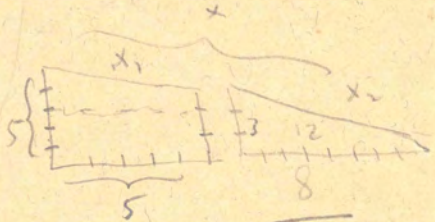
64



12  
 39  
 ---  
 169  
 25  
 ---  
 194



65



$$x = \sqrt{13^2 + 5^2} = \sqrt{194}$$



65

$$x_1 = \sqrt{2^2 + 5^2}$$

$$x_2 = \sqrt{3^2 + 8^2}$$

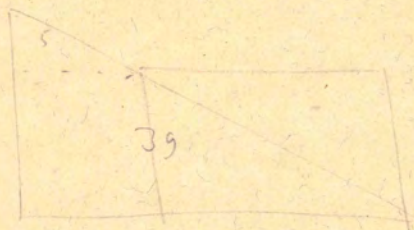
$$x = \sqrt{2^2 + 5^2} + \sqrt{3^2 + 8^2}$$

4 25 72 24  
 2 64 837  
 ---  
 2977



$$\sqrt{194} = \sqrt{29^2} + \sqrt{73}$$

29 73  
 203 87  
 ---  
 2117



64

$$ig\tilde{4} = 29 + 73 + 2\sqrt{2117}$$

$$92 = 2\sqrt{2117}$$

$$46 = \sqrt{2117}$$

$$2116 = 2117$$

46.46  
 184  
 ---  
 276  
 ---  
 2116

44  
 20 T.  
 64