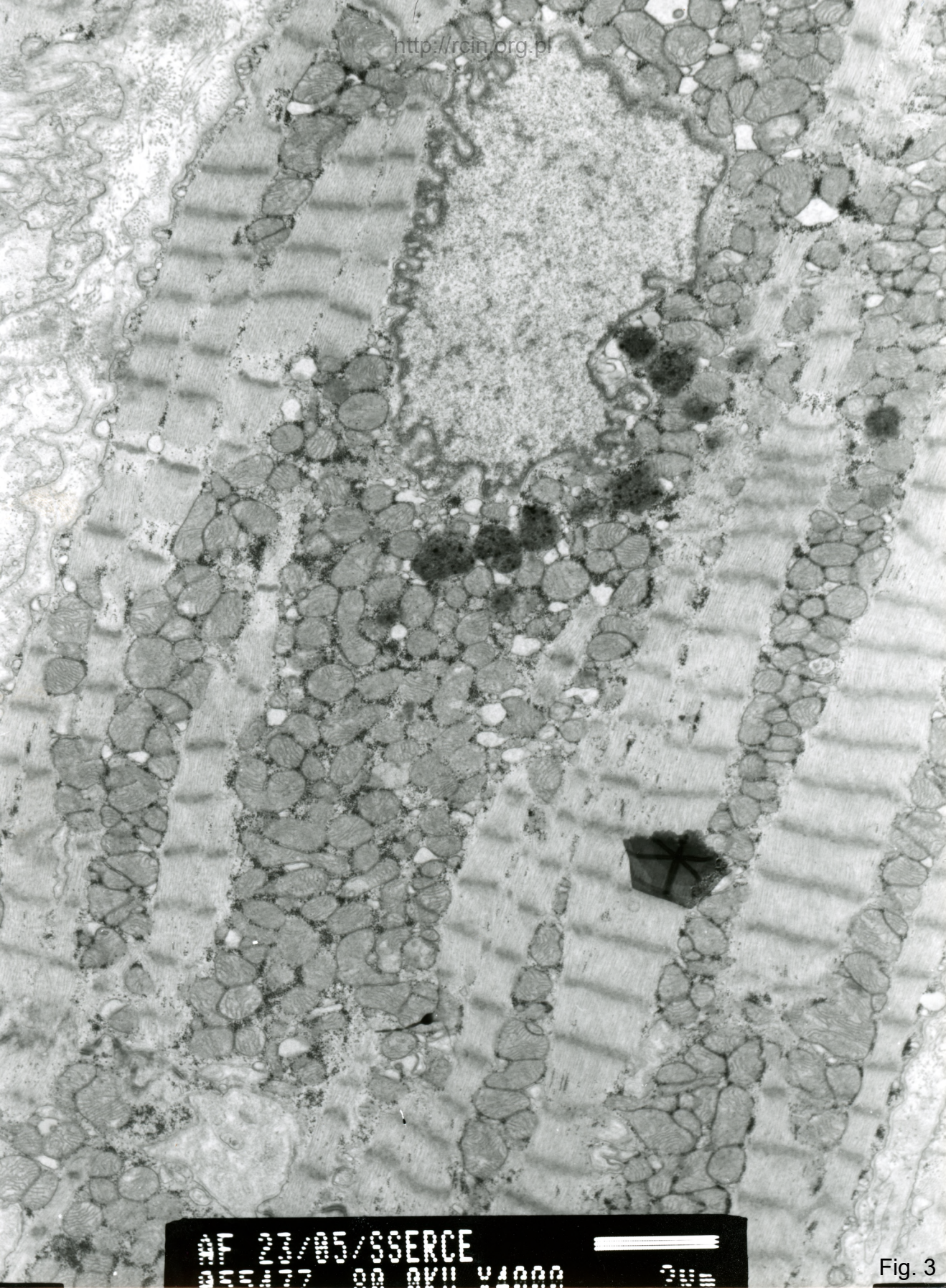


05/05/05/SSERCE
08 BKU X5000

Fig. 1



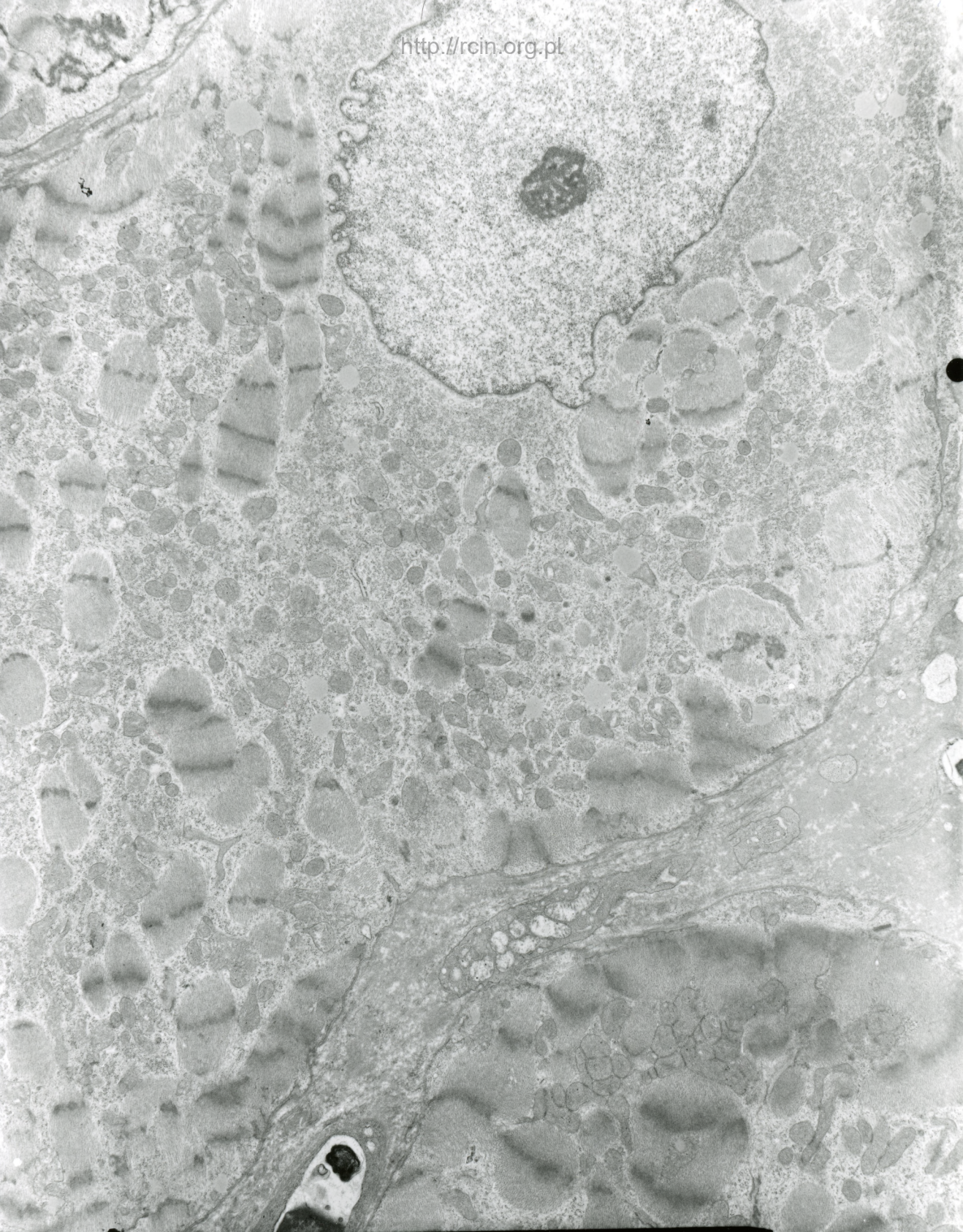
2007 02/21/05/SSERCE
M.M. 00 0001 04000 000

Fig. 3



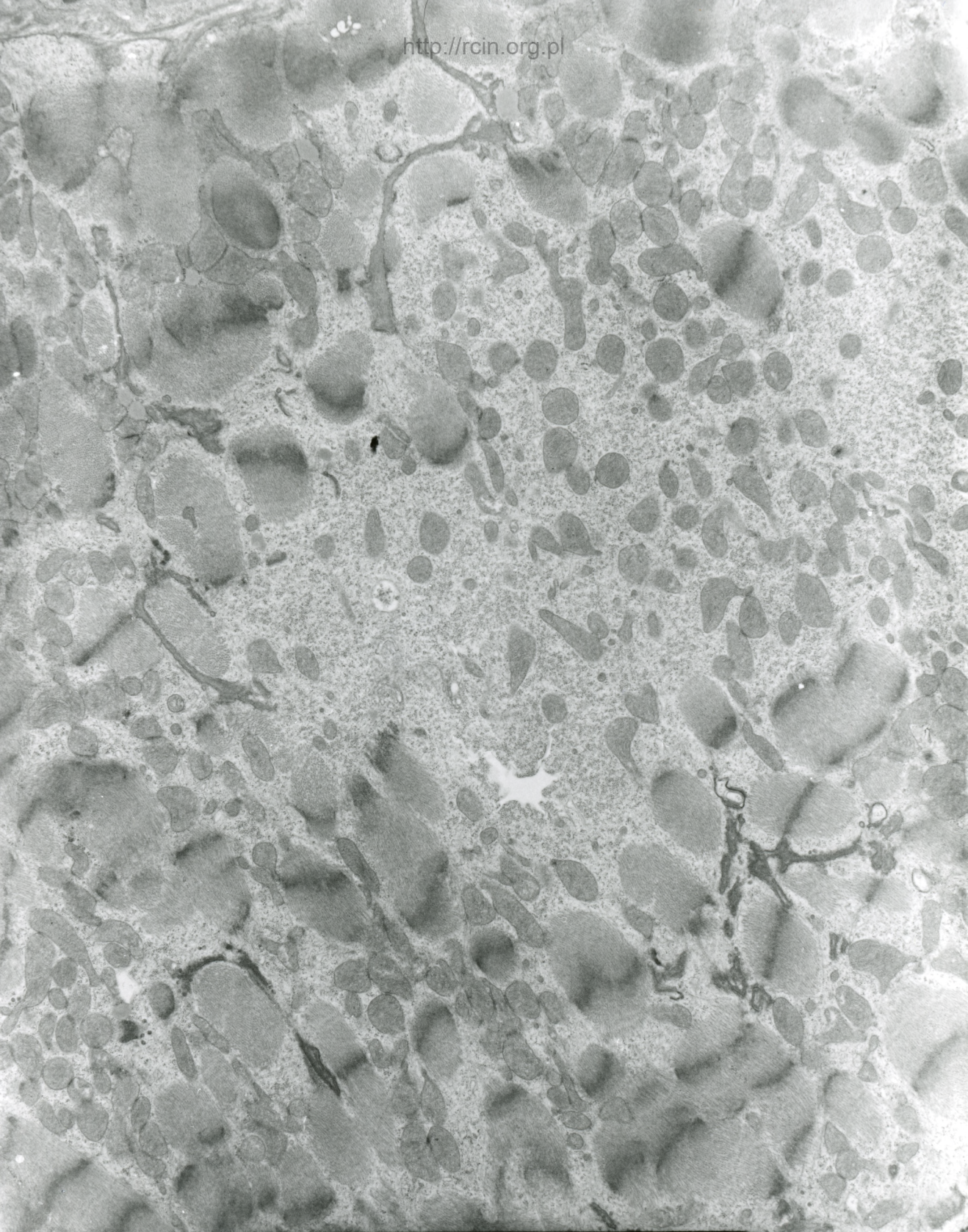
AF23/05/SERCE
074050 80.0KV X3000 2µm

Fig. 5

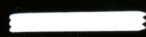


AF23/05/SERCE
071851 BA AKU X2500

Fig. 6

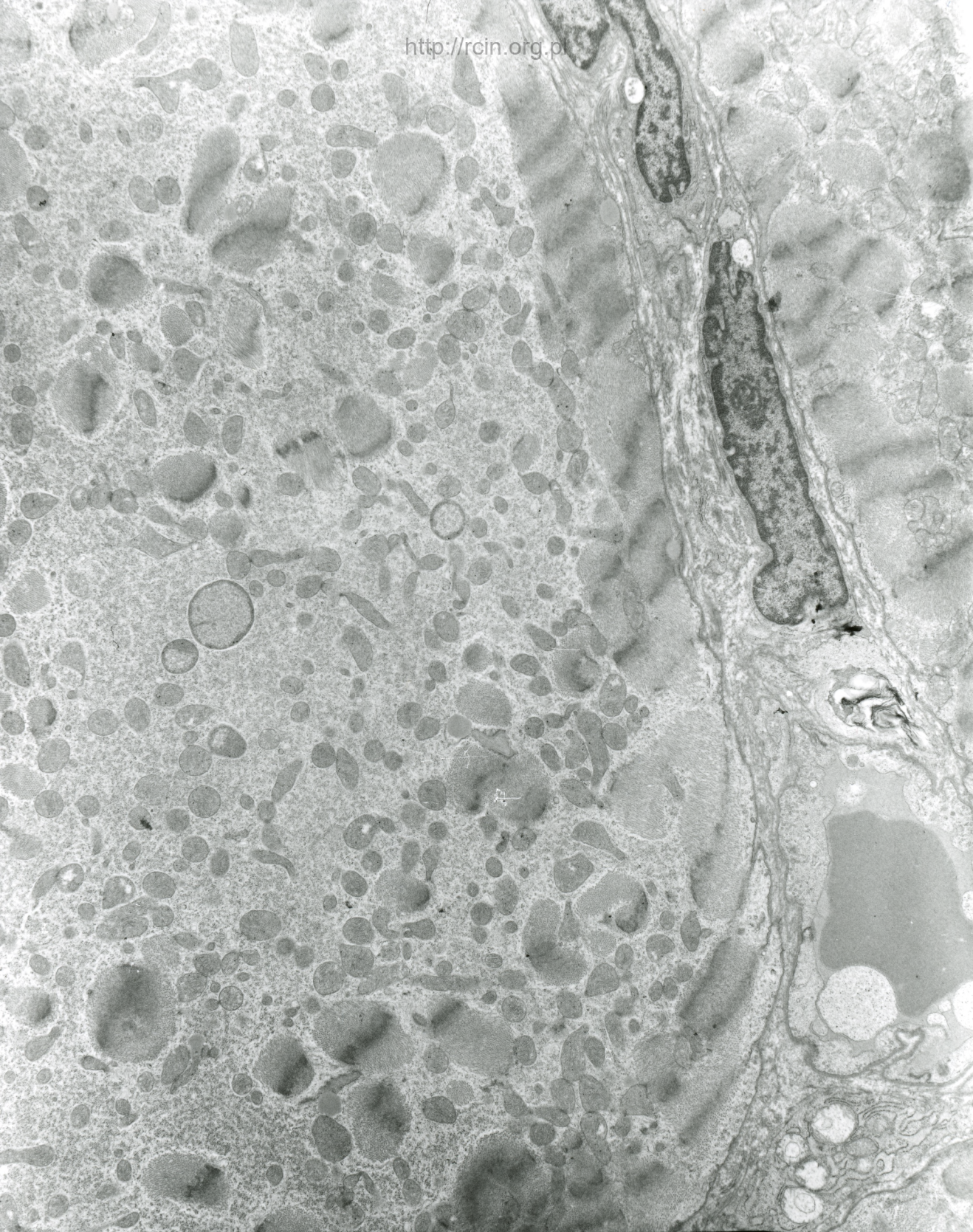


AF23/05/SERCE
074052 80.0KV X3000



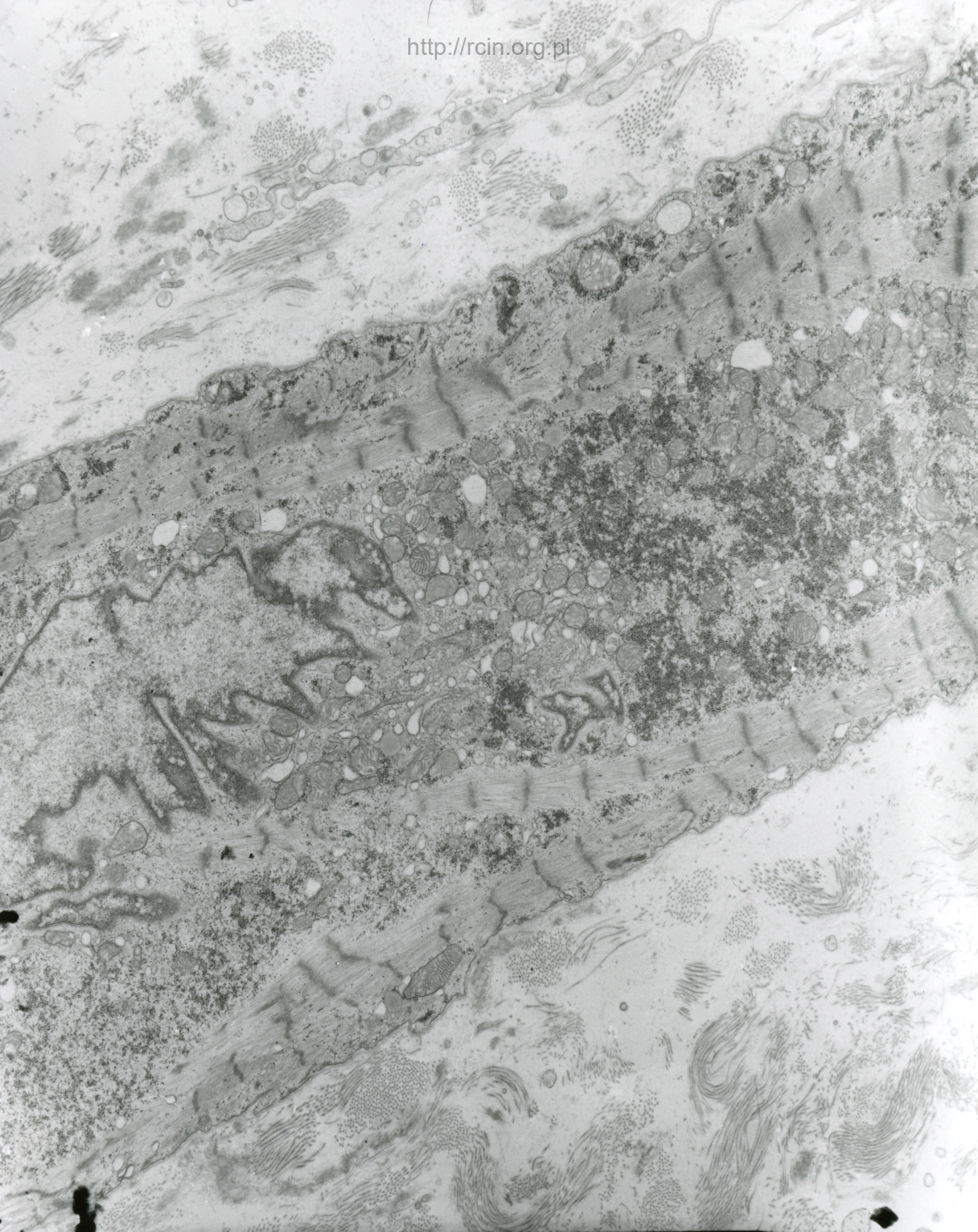
2µm

Fig. 7



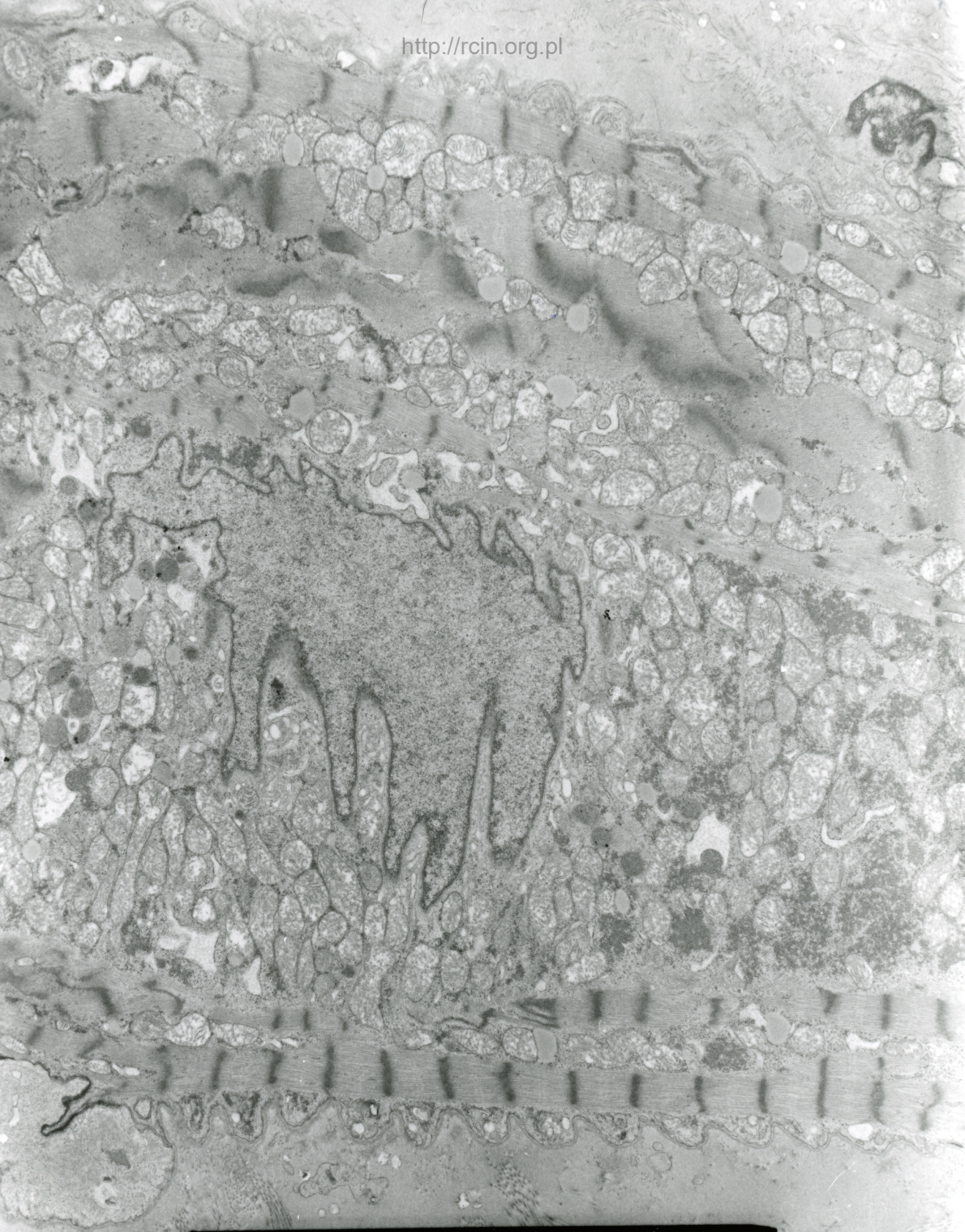
AF23/05/SERCE
074057 80.0KV X2500 24

Fig. 8



AF23/05/SERCE
074859 80.0KV X3000 24-

Fig.11



AF23/05/SERCE
074061 88 0KU X3000

Fig.12

23/05, patrz też 83/07 młodszy brat

Analiza ultrastrukturalna wykazała zmiany aparacie kurczliwym kardiomiocytów. Miofibryle na znacznych odcinkach były rozproszone a cytoplazmę wypełniały liczne mitochondria o zatartej strukturze (Fig. 1-8). Niektóre mitochondria pozbawione były grzebieni (Fig. 9,10). W sąsiedztwie jąder o zmienionym kształcie licznie występowały wakuole (Fig. 11,12).

Ultrastructural analysis revealed changes in the cardiomyocytes contractile apparatus. Myofibrils were disorganized and dispersed and numerous mitochondria with blurred structure were seen in the cytoplasm (Figs. 1-8). Some mitochondria were devoid of mitochondrial cristae (Figs. 9,10). In the vicinity of irregularly shaped nuclei abundant vacuoles were present (Figs. 11,12).