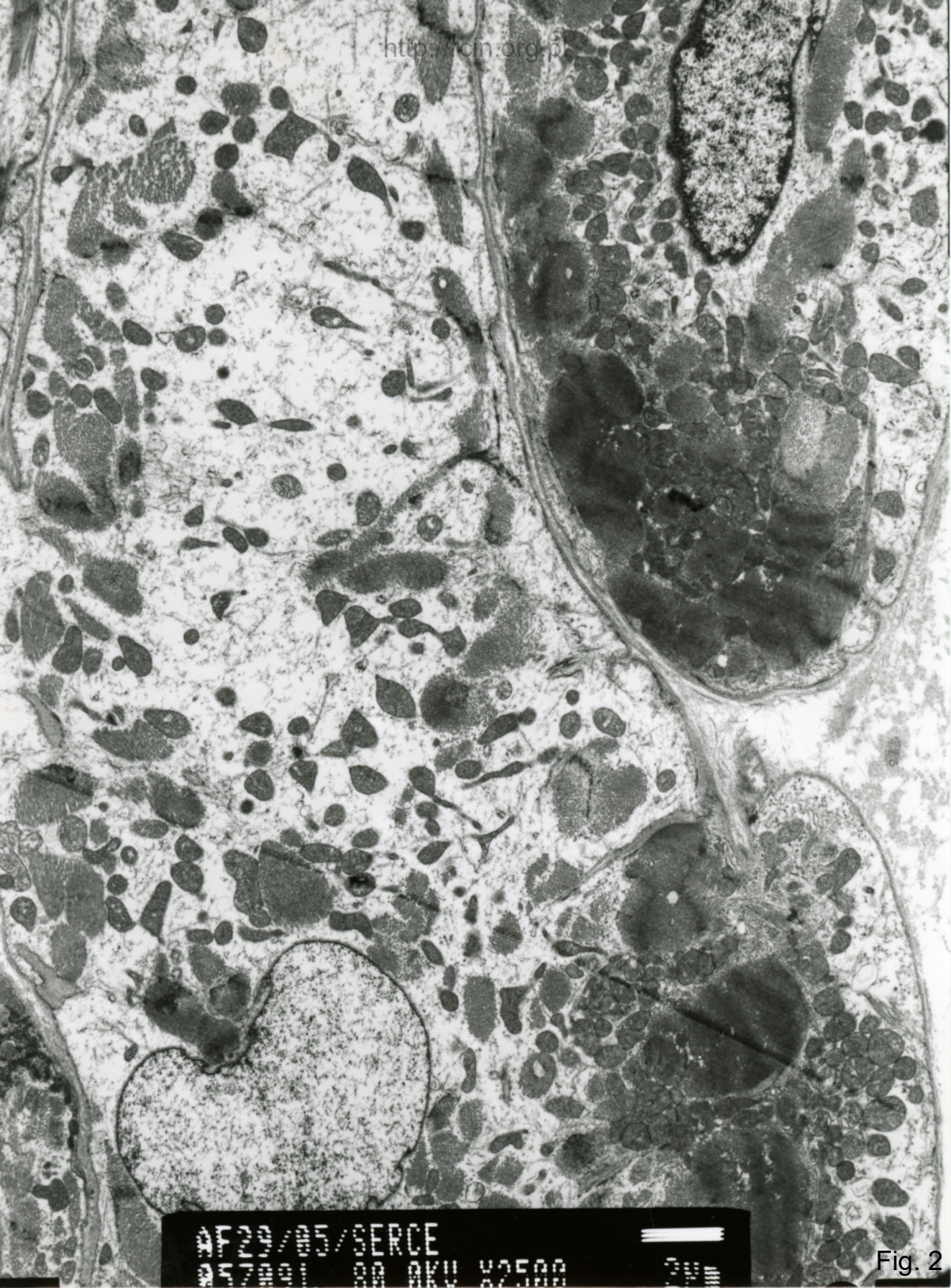




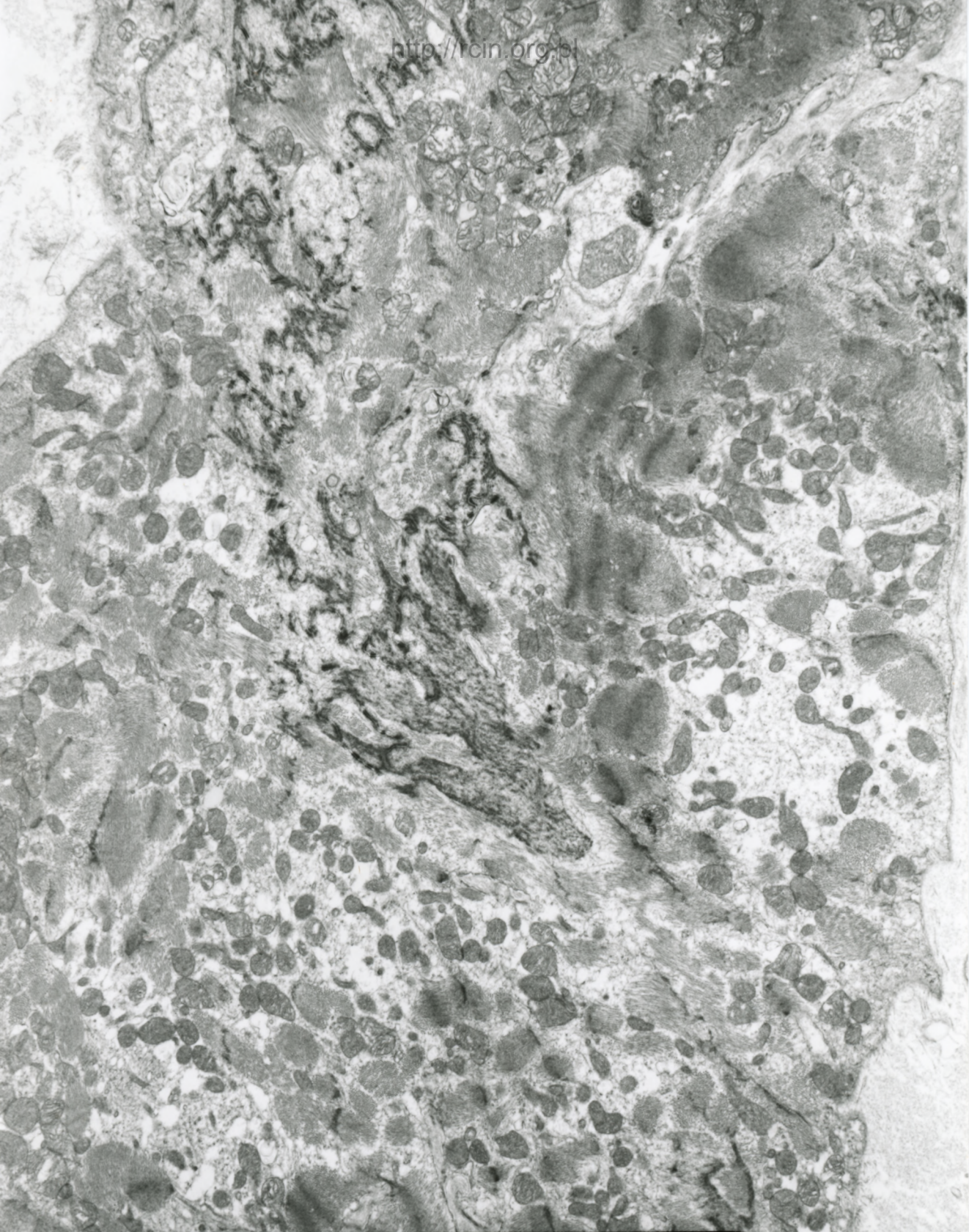
01720/05/SERCE  
01720/05/00 BKU 42500

Fig. 1



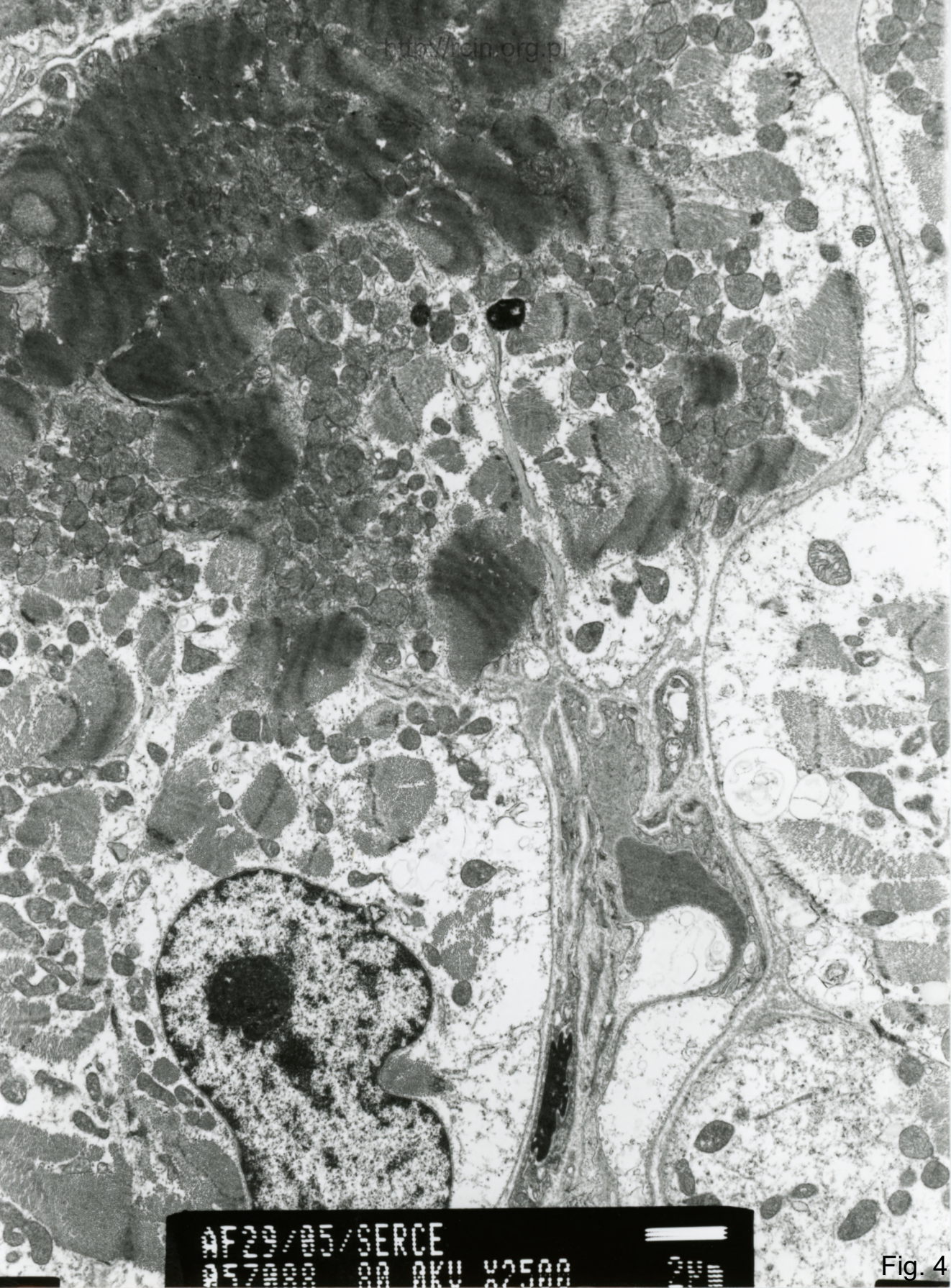
0470/05/SERCE  
0470/05/000 BKV 02500

Fig. 2



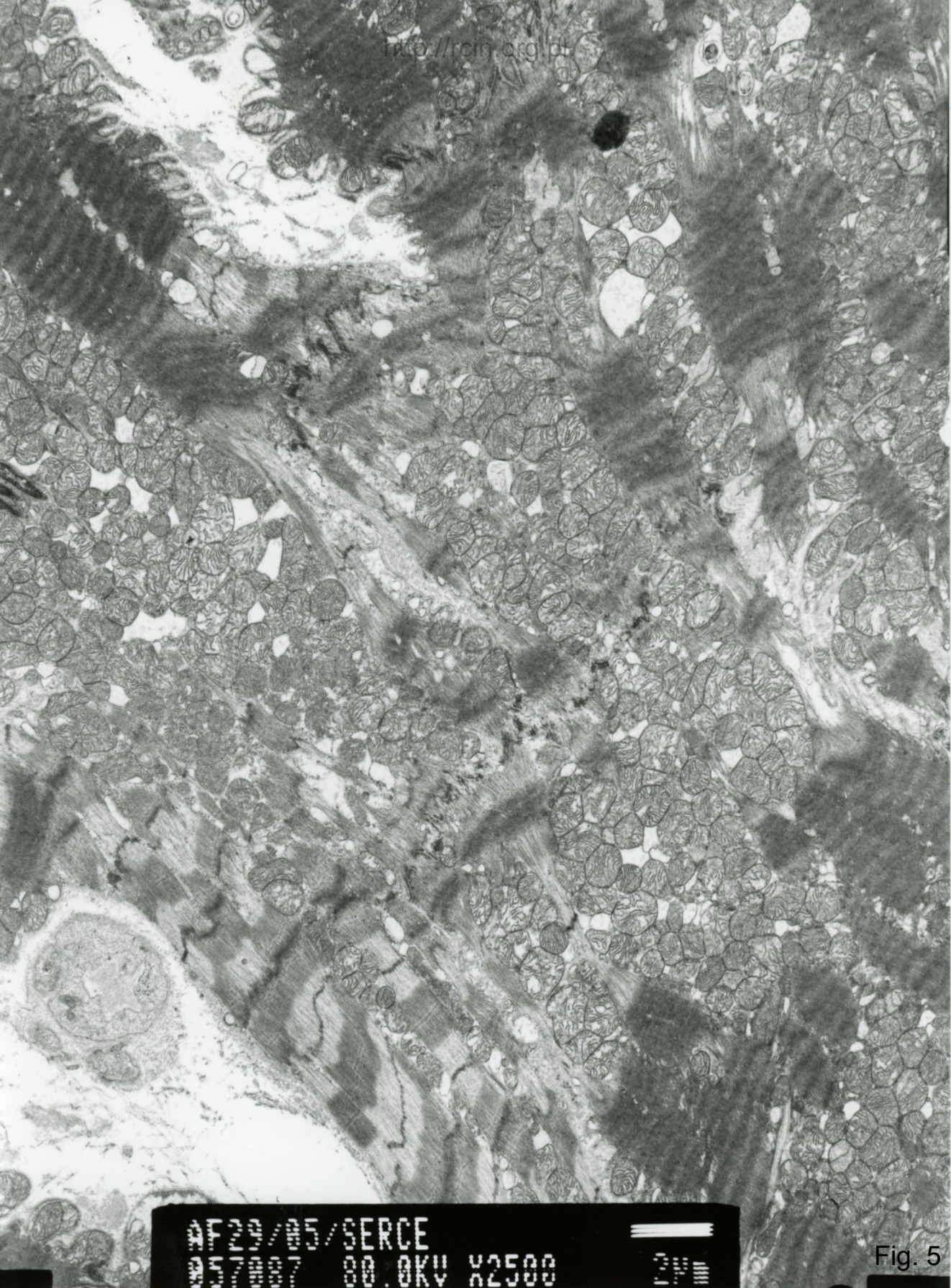
947 200 05/SERCE  
BR AKU 02500  
24

Fig. 3



05/09/2015/SERCE  
2015/09/09 08:00 AM X25000

Fig. 4



07/20/05/SERCE  
00.0KV X2500

Fig. 5

29/05 serce

Rozpoznanie?

Ocena ultrastrukturalna wykazała zaburzenia w układzie sarkomerów i w przebiegu miofibryli, oraz ich znaczną dezorganizację i miejscowo zupełny zanik. Większość mitochondrów charakteryzowała się ciemną macierzą mitochondrialną i zachowanymi grzebieniami, (Fig.1-5).

Ultrastructural evaluation revealed altered sarcomeres pattern as well as changes in the course of myofibrils. Significant disorganization of miofibrils and locally their complete atrophy were observed. Majority of mitochondria were characterized by a dark mitochondrial matrix and preserved structure of mitochondrial cristae (Figs.1-5).