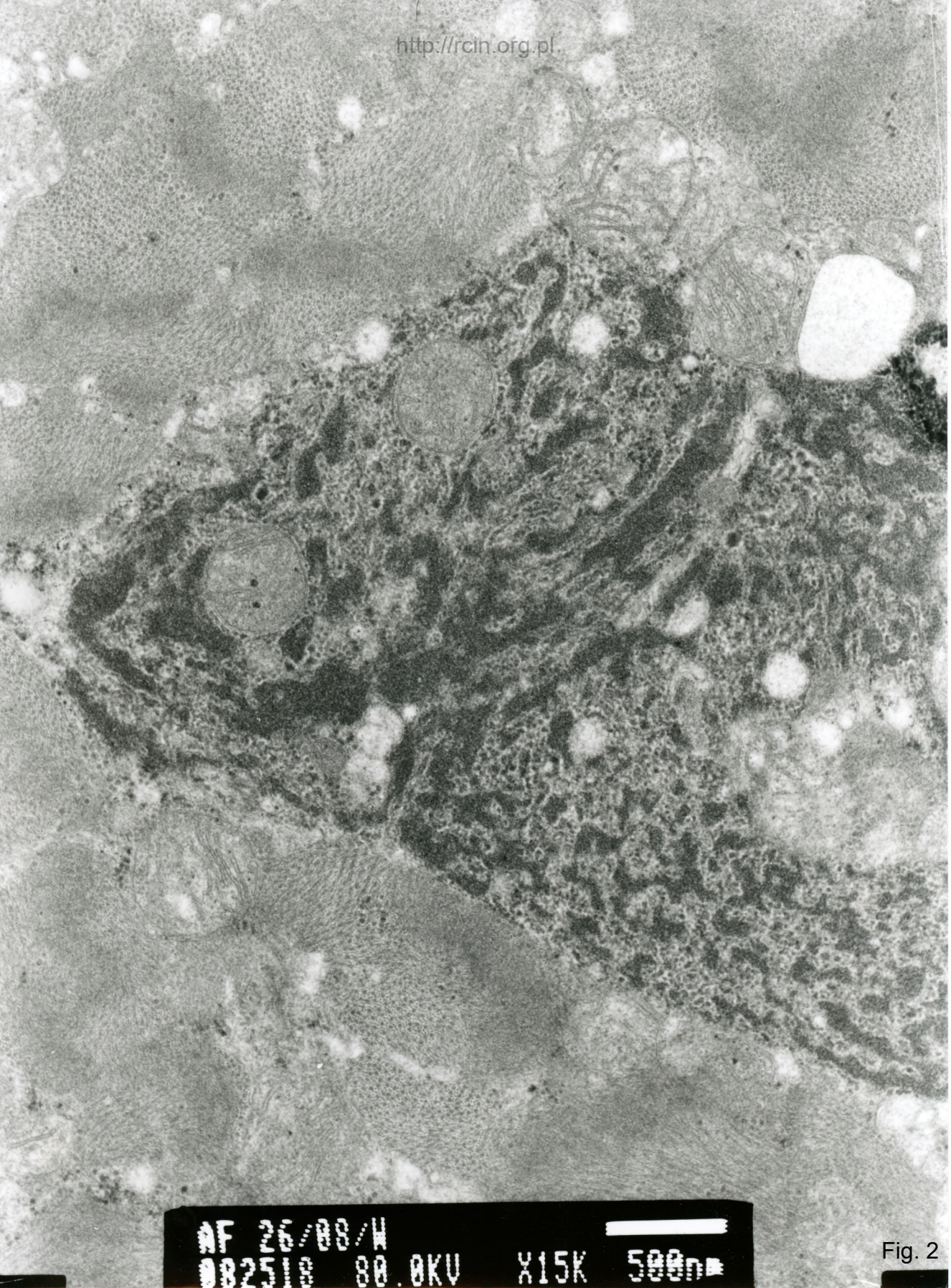


AF 26/08/SERCE
083604 80 0KV X7500

Fig. 1



AF 26/08/W
082518 80.0KV X15K 500nm

Fig. 2

26/08

Analiza ultrastrukturalna wykazała liczne zmiany w analizowanym materiale. Obserwowano cechy nukleopatii. Jądra kardiomiocytów były zdeformowane, obserwowano zmiany w ich kształcie tj. wgłobienia w otoczce jądrowej. Wiele jąder wykazywało ubytki w błonie jądrowej, co wiązało się z penetracją organelli komórkowych do wnętrza jąder. Mitochondria były częściowo pozbawione grzebieni (Fig. 1-2).

Ultrastructural analysis revealed numerous changes in the analyzed biopsy. Features of nucleopathy were observed. Cardiomyocyte nuclei were deformed, with shape changes including numerous indentations in the nuclear envelope. Many nuclei showed breaks in their membrane, which was associated with penetration of cell organelles into the nuclei. Mitochondria were partially devoid of mitochondrial cristae (Figs. 1,2).