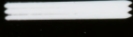


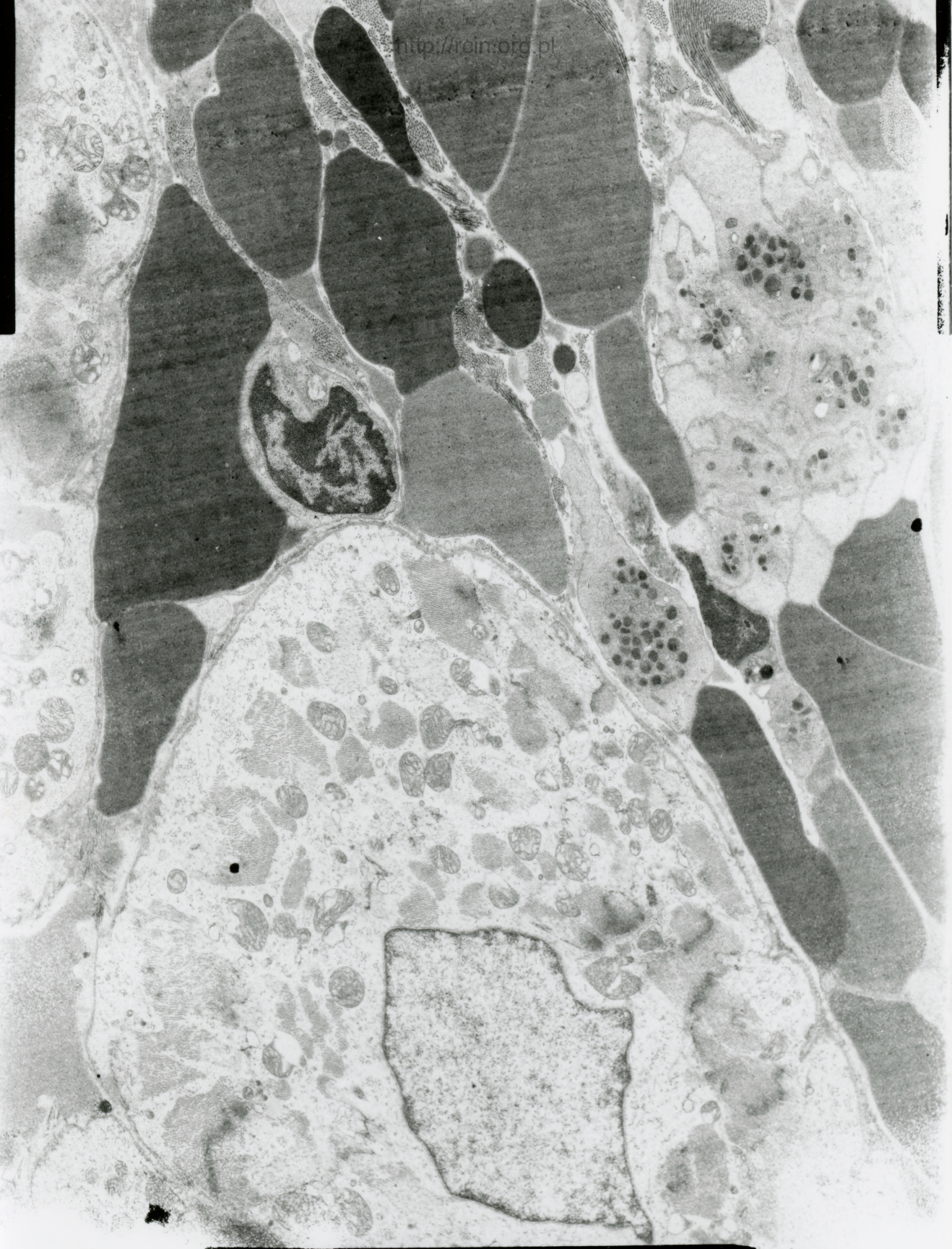


AF/58/04 AF/0
051070 00 BKV X3000



2µm

Fig. 1



58/04

AF/0



Fig. 2



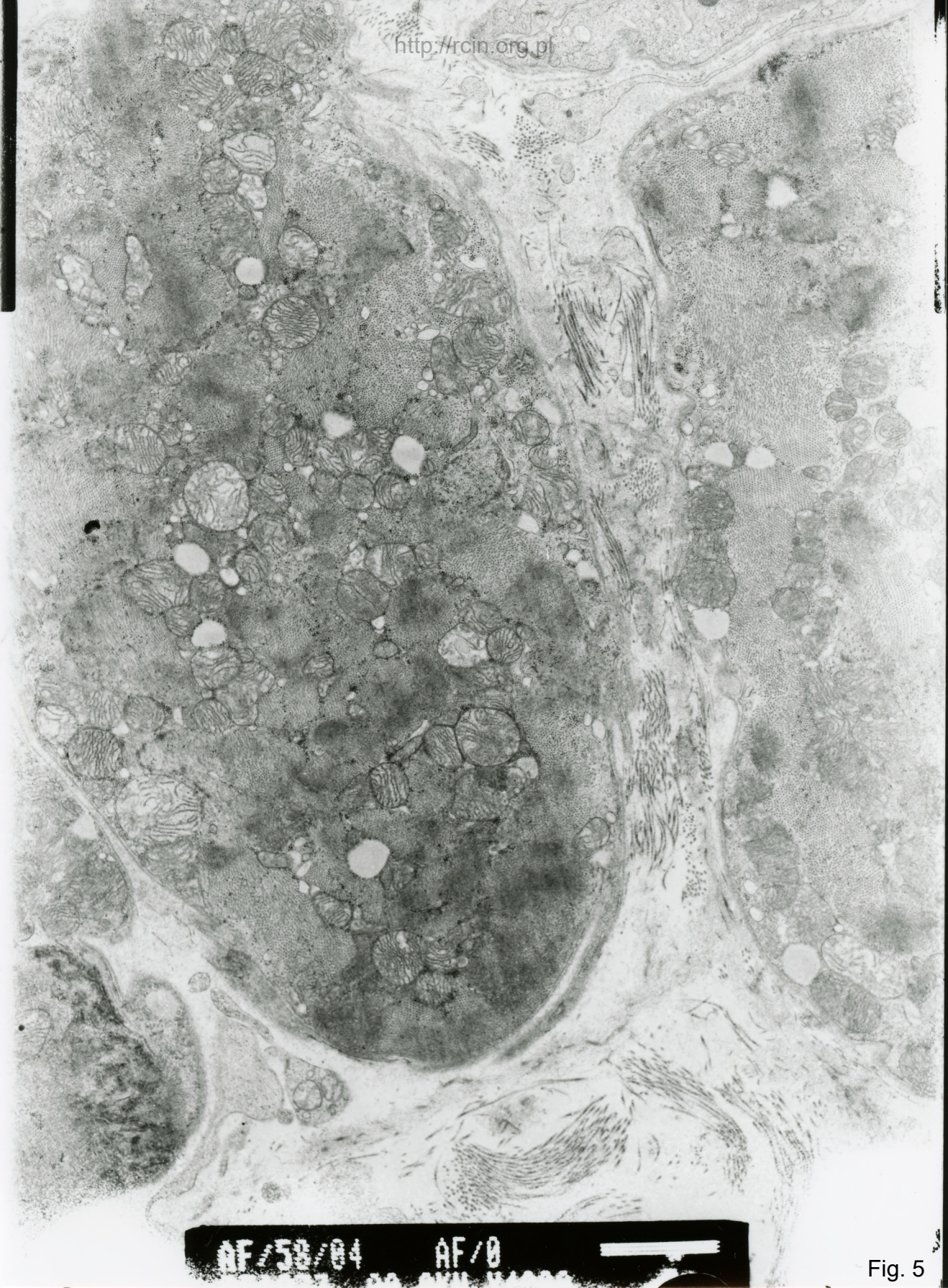
AF/58/04 AF/0

Fig. 3



AF 100 04 AF/8
00 000 43000

Fig. 4



AF/58/04 AF/0

Fig. 5

58/04

Rozpoznanie ?

Ocena ultrastrukturalna ujawniła zaburzoną strukturę sarkomerów, a także dezorganizację i w wielu miejscach zanik miofibryli. Jądra były prawidłowe, położone ośrodkowo. W przestrzeni zewnątrzkomórkowej obserwowano dość obfitą tkankę łączną oraz liczne elementy morfotyczne krwi, zwłaszcza płytki krwi i erytrocyty (Fig. 1-3). Mitochondria charakteryzowały się częściowym ubytkiem grzebieni mitochondrialnych (Fig. 4,5).

Ultrastructural evaluation revealed disrupted sarcomere structure, as well as disorganization and atrophy of myofibrils in many areas of the specimen. Unchanged, centrally located nuclei were seen. In the extracellular space, fairly abundant connective tissue and numerous cellular blood components, mostly platelets and erythrocytes, were observed (Figs. 1-3). Mitochondria were characterized by partial lack of mitochondrial cristae (Figs. 4,5).