



AF 74/07/SERCE  
074297 80.0KV X2500 2µm

Fig. 1

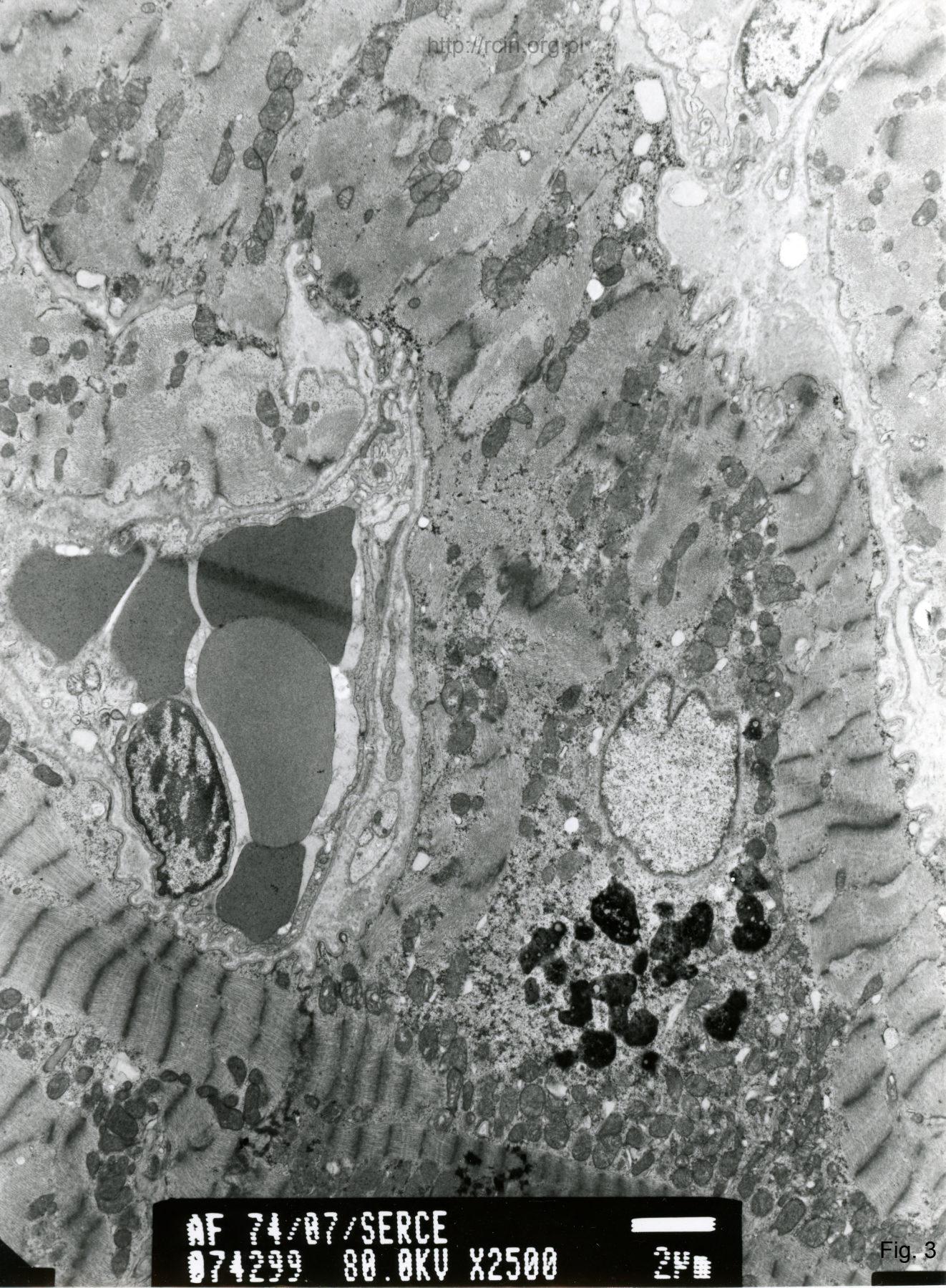


AF 74/07/SERCE  
074290 80.0KV X2000

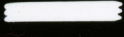


2µm

Fig. 2

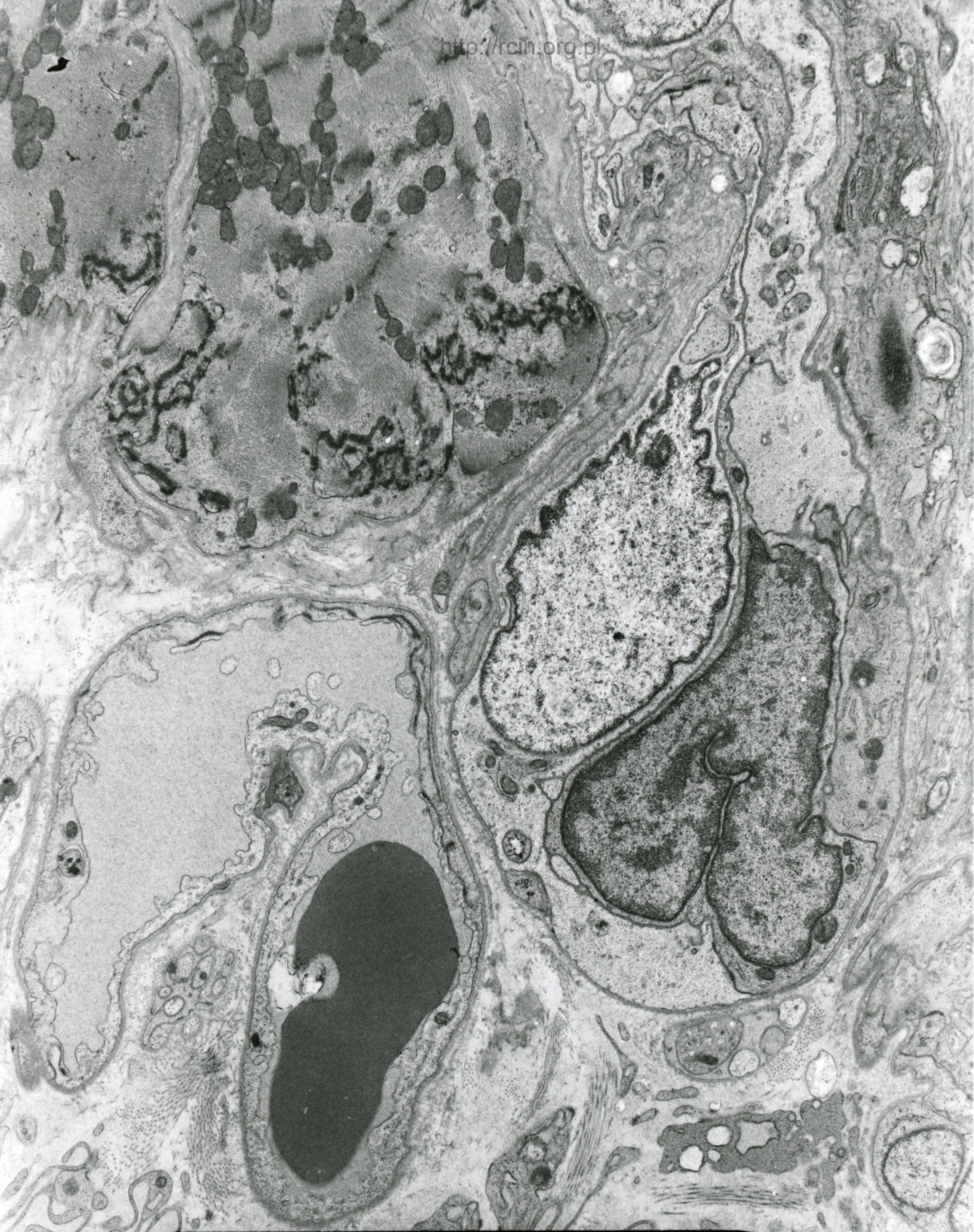


AF 74/07/SERCE  
074299 80.0KV X2500



2µm

Fig. 3



AF 74/07/SERCE  
074300 80.0KV X3000 2µm

Fig. 4

74/07

Analiza ultrastrukturalna wykazała w części kardiomiocytów niewielkie zmiany w układzie sarkomerów (Fig. 1). W znacznej części kardiomiocytów układ sarkomerów był znacznie zaburzony, a w sarkoplazmie licznie występowały lipofuscyny. Sarkomery były przerwane, w miejscu ubytku miofibryli licznie występowały mitochondria (Fig. 2,3). W przestrzeni zewnątrzkomórkowej obecne były naczynia krwionośne, najczęściej charakteryzujące się śródbłonkiem o cechach nekrotycznych (Fig.4).

Ultrastructural analysis revealed in some cardiomyocytes discrete sarcomere changes (Fig. 1). In the vast majority of cardiomyocytes, the sarcomere arrangement was significantly disrupted, and lipofuscins were abundant in the sarcoplasm. The sarcomeres were disrupted, and mitochondria were abundant at the site of myofibril loss (Figs. 2,3). In the extracellular space, blood vessels were present, mostly of them characterized by endothelium with necrotic features (Fig.4).