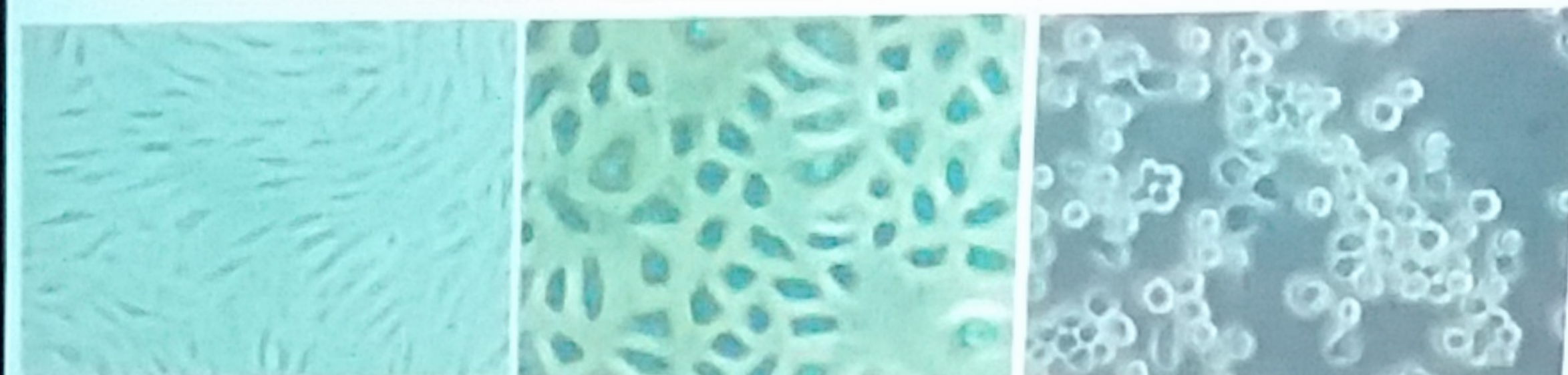


Morfologia komórek



Komórki fibroblastyczne
(lub fibroblastopodobne)
mają wydłużone kształty i
rosną przyczepione do
powierzchni naczyń
hodowlanych.

Komórki nabłonkopodobne
mają bardziej regularne
wymiary i rosną w przyczepie
do podłoża tworząc łaty.

Komórki limfoblastopodobne
mają kształt kulisty i zwykle
rosną w zawiesinie bez
przylegania do powierzchni.









CALIFORNIA
RICHARD FIELD
LIMITED









