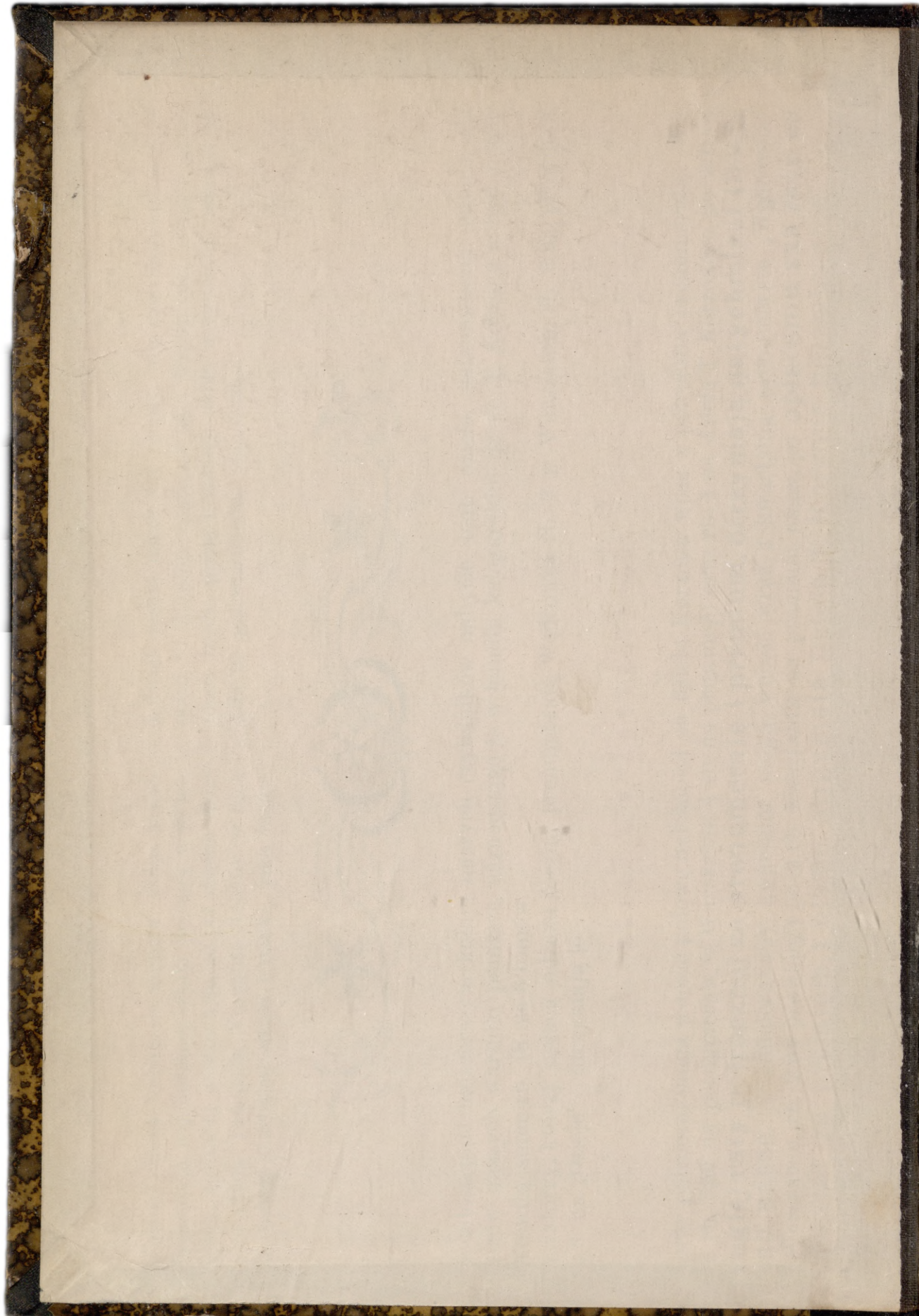


ROZPRAWY  
AKADEMII  
UMIEJĘTNOSCI  
WYDZIAŁ  
MATEMATYCZNO  
PRZYRODNICZY

30





166





# ROZPRAWY AKADEMII UMIEJĘTNOŚCI.

WYDZIAŁ

MATEMATYCZNO-PRZYRODNICZY.

Serya II. Tom XVI.

Ogólnego zbioru tom trzydziesty szósty.

(z IX tablicami i 20 ryc. w tekście).



W KRAKOWIE

NAKŁADEM AKADEMII UMIEJĘTNOŚCI.

SKŁAD GŁÓWNY W KSIĘGARNI SPÓŁKI WYDAWNICZEJ POLSKIEJ.

1899.



ROZPRAWY

AKADEMII UMIEJNOŚCI

WYDZIAŁ

WYDZIAŁ WYBORY



Drukarnia Uniwersytetu Jagiellońskiego pod zarządem J. Filipowskiego.

## TREŚĆ.

	Str.
1. V. KULCZYŃSKI. Symbola ad faunam Aranearum Austriae inferioris cognoscendam, z tablicą I i II . . . . .	1—114
2. M. P. RUDZKI. O pewnym zjawisku, podobnem do dyspersyi optycznej. III. Studium z teoryi trzęsień ziemi . . . . .	115—126
3. G. BIKELES. O lokalizacyi dróg dośrodkowych (czuciowych) w rdzeniu pacierzowym psa i królika, w wysokości górnej części lędźwiowej i dolnej piersiowej, oraz badania nad anatomią i czynnością szarej substancyi z III tablicą i 34 rycinami w tekście . . . . .	127—183
4. E. STRUMPF. Z histologii sosny, z IV tablicą . . . . .	184—213
5. W. HEINRICH. O wahaniach napięcia, zaledwie dostrzegalnych wrażeń, optycznych i akustycznych, z 4 rycinami . . . . .	214—258
6. A. ROSNER. W sprawie etyologii złośliwego nowotworu nabłonków kosmowych (t. zw. <i>deciduoma malignum</i> ) z tablicą V . . . . .	259—288
Dodatek do powyższej Rozprawy . . . . .	462—465
7. J. ROSTAFIŃSKI. O maku ( <i>papaver somniferum</i> L.) i jego hodowli w Polsce.	289—319
8. V. KULCZYŃSKI. Arachnoidea, operâ Rev. E. Schmitz collecta in insulis Maderianis et in insulis Selvages dictis, z tablicami VI—IX.	320—461

















