

MAPA ZBIOROWISK ROŚLINNYCH DOLIN POTOKÓW JASZCZE I JAMNE W GORCACH

VEGETATION MAP OF THE JASZCZE AND JAMNE VALLEYS IN THE GORCE MTS.
(POLISH WESTERN CARPATHIANS)

ANNA MEDWECKA-KORNAŚ I JAN KORNAŚ

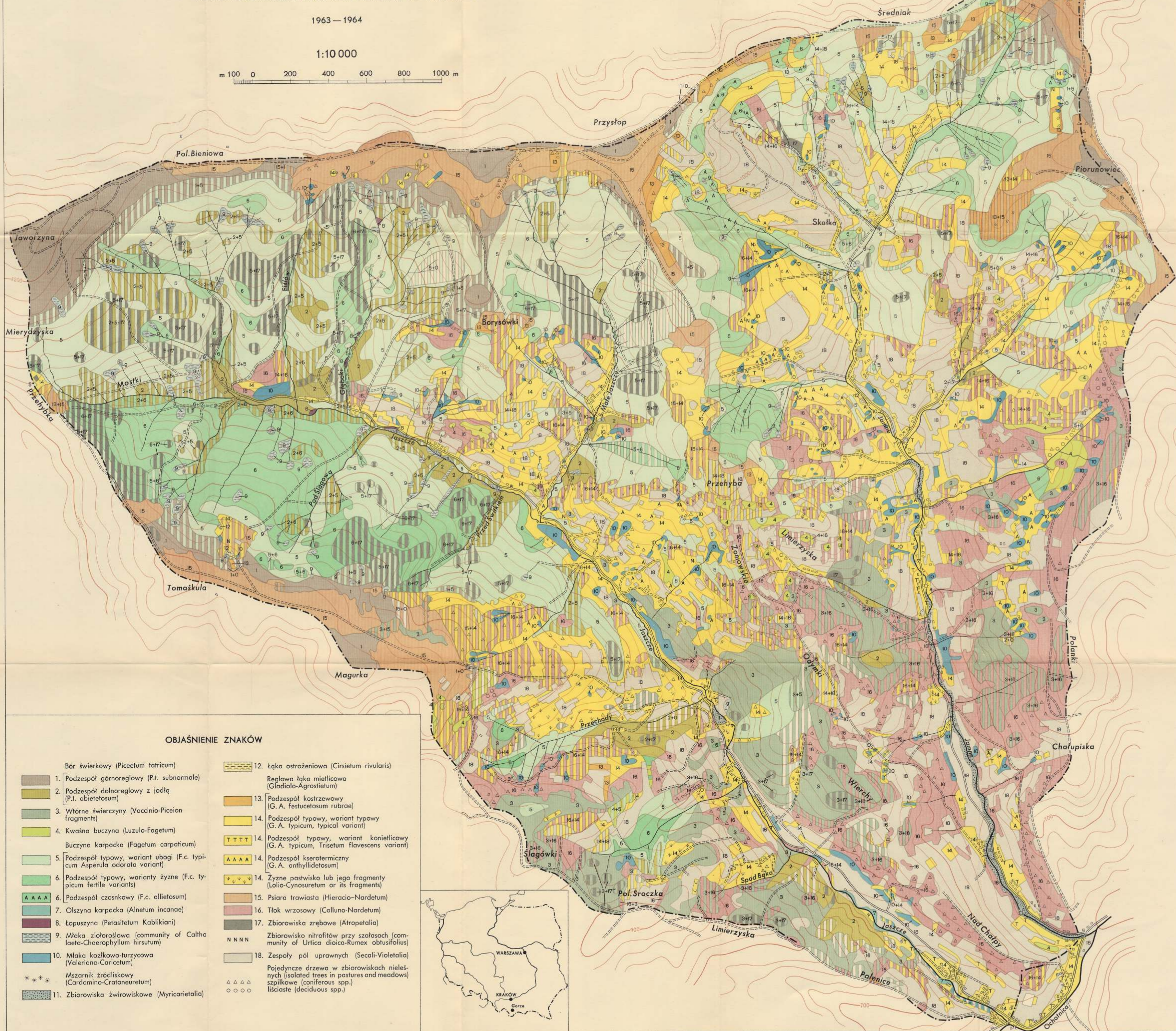
WSPÓŁPRACOWNICY (IN COLLABORATION WITH): ADAM JASIEWICZ, KRYSZYNA GRODZIŃSKA, STEFAN MICHALIK, ELŻBIETA PANCER-KOTEJOWA

KONCEPCJA GRAFICZNA (GRAPHICAL CONCEPT): STEFAN MICHALIK

1963—1964

1:10 000

m 100 0 200 400 600 800 1000 m



OBJAŚNIENIE ZNAKÓW

- | | |
|--|---|
| 1. Podzespół górnoeglowy (P.t. subnormale) | 12. Łąka ostrożeńiowa (<i>Cirsietum rivularis</i>) |
| 2. Podzespół dolnoeglowy z jodłą (P.t. abietetosum) | 13. Reglowa łąka mietlicowa (<i>Gladiolo-Agrostietum</i>) |
| 3. Wtórne świerczyny (<i>Vaccinio-Piceion</i> fragments) | 14. Podzespół kostrzewowy (<i>G. A. festucetosum rubrae</i>) |
| 4. Kwaśna buczyna (<i>Luzulo-Fagetum</i>) | 14. Podzespół typowy, wariant konicznicowy (<i>G. A. typicum, Trisetum flavescens</i> variant) |
| Buczyna karpacka (<i>Fagetum carpaticum</i>) | 14. Podzespół kserotermiczny (<i>G. A. onthyllidetosum</i>) |
| 5. Podzespół typowy, wariant ubogi (F.c. typicum fertile variant) | 14. Żyzne pastwisko lub jego fragmenty (<i>Lolium-Cynosuretum</i> or its fragments) |
| 6. Podzespół typowy, warianty żyzne (F.c. typicum fertile variants) | 15. Psira trawiasta (<i>Hieracio-Nardetum</i>) |
| 6. Podzespół czosnkowy (F.c. allietosum) | 16. Tłok wrzosowy (<i>Calluno-Nardetum</i>) |
| 7. Olszyna karpacka (<i>Alnetum incanae</i>) | 17. Zbiorowiska zrzbowe (<i>Atripetalia</i>) |
| 8. Łopuszyna (<i>Petasitetum Kablikiani</i>) | NNNN Zbiorowisko nitrofitów przy szaloszach (community of <i>Urtica dioica-Rumex obtusifolius</i>) |
| 9. Młaka zioloroślawa (community of <i>Caltha laeta-Chaerophyllum hirsutum</i>) | 18. Zespoły pól uprawnych (<i>Secali-Violetalia</i>) |
| 10. Młaka kozłkowo-turczycowa (<i>Valeriano-Caricetum</i>) | Pojedyncze drzewa w zbiorowiskach nieleśnych (isolated trees in pastures and meadows) |
| *** Mszarnik źródłkowy (<i>Cardamino-Cratoneuretum</i>) | szpilkowe (coniferous spp.) |
| 11. Zbiorowiska żwirowiskowe (<i>Myricarietalia</i>) | liściaste (deciduous spp.) |