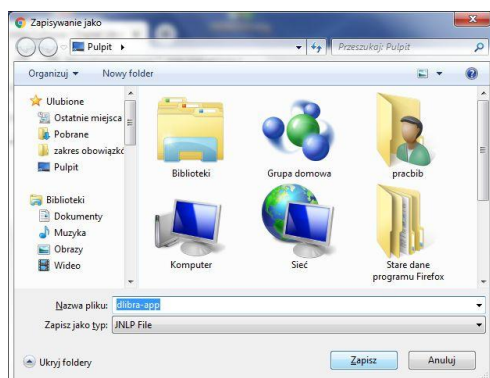


INSTALACJA I PIERWSZE URUCHOMIENIE APLIKACJI REDAKTORA DLIBRY (na danym użytkowniku Windows)

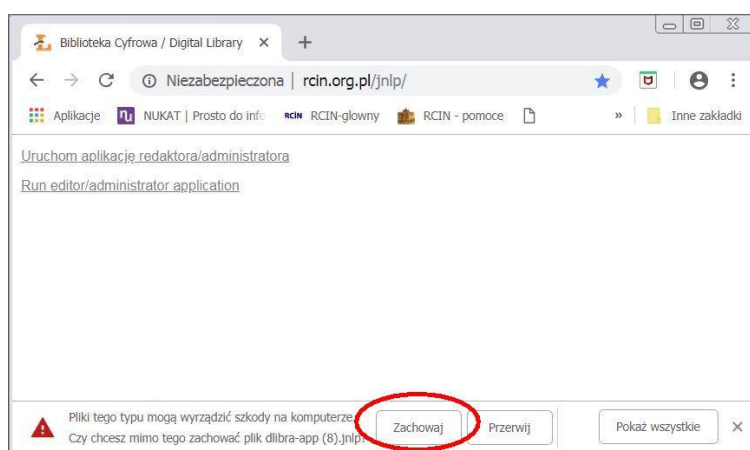
Na komputerze musi być zainstalowana Java. Może to być, kiedyś najpopularniejsza, dystrybucja Oracle (ikonka z filiżanką kawy). Od 2019 r. jest ona bezpłatna tylko do użytku domowego, i jeżeli Państwa Instytut zamierza z niej zrezygnować - to do działania dLibry jest zalecana darmowa dystrybucja AdoptOpenJDK (Eclipse Temurin). Poniżej wskazówki do uruchomienia dLibry w zależności od wersji Javy.

1. Java firmy Oracle

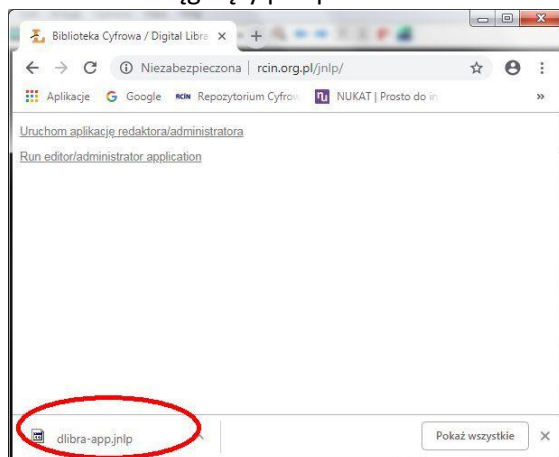
- 1.1. Zainstalować Java np. ze strony: <https://www.java.com/pl/download/>
- 1.2. Wpisać adres w przeglądarce: <http://rcin.org.pl/jnlp>
- 1.3. Jeżeli pojawi się pytanie, gdzie zapisać, wybrać folder „Pobrane” i tam pozwolić zapisać plik `libra-app.jnlp`



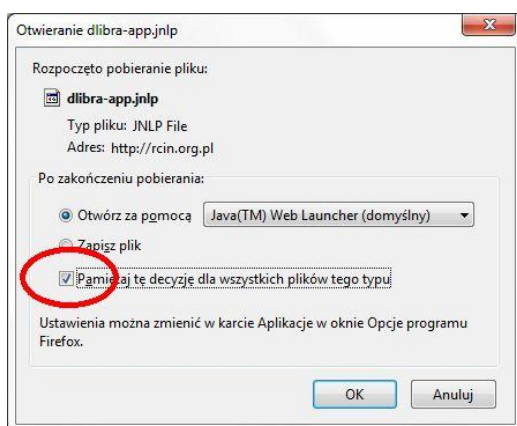
- 1.4. Jeżeli pojawi się dodatkowe pytanie, czy zachować plik – kliknąć „Zachowaj”



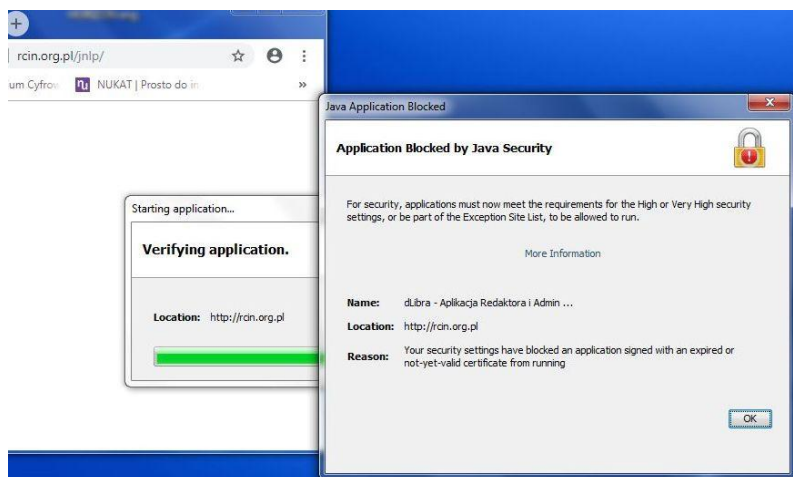
1.5. Uruchomić ściągnięty plik przez 2-krotne kliknięcie (widoczny na dole przeglądarki Chrome)



1.6. Może też wyświetlić się pytanie o sposób uruchomienia



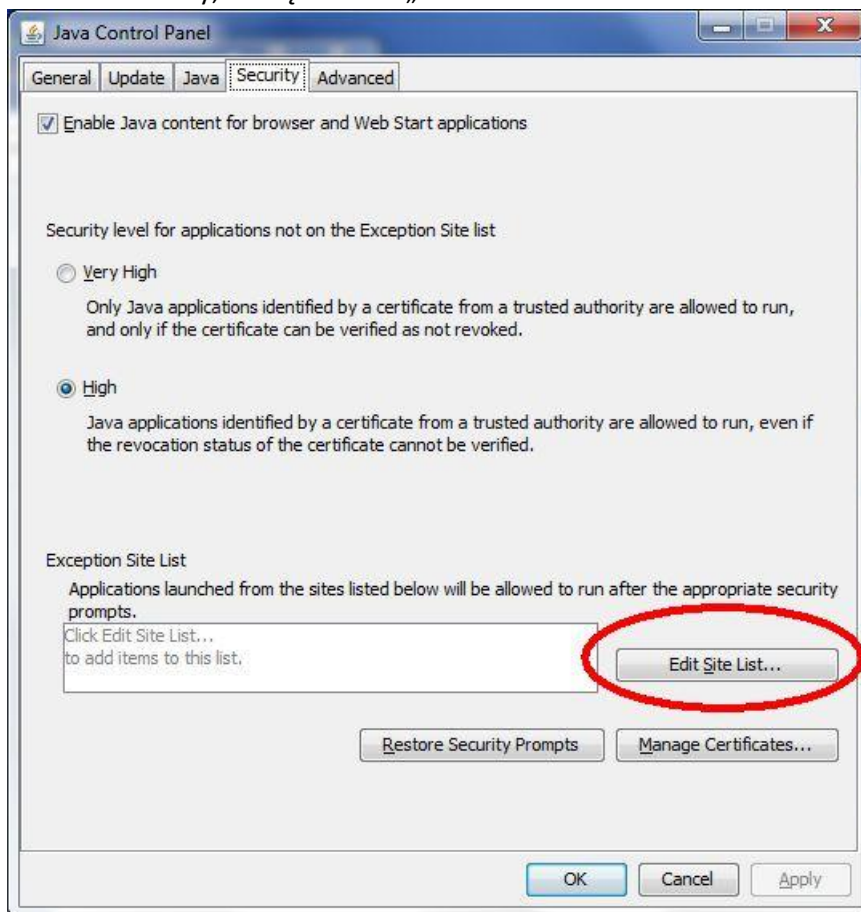
1.7. Przy pierwszym uruchomieniu pojawi się komunikat w zablokowaniu aplikacji przez reguły bezpieczeństwa Javy : „Java Application Blocked”



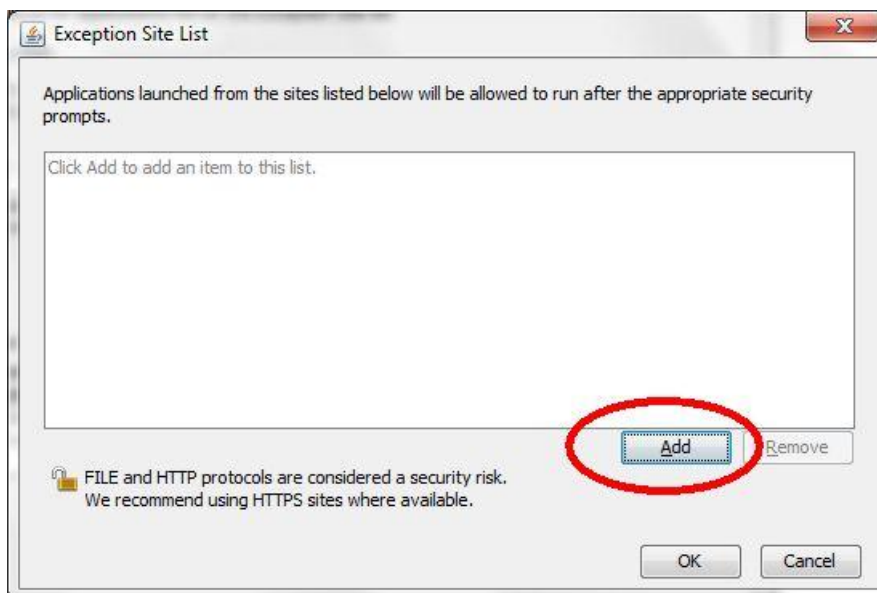
1.8. Wtedy należy otworzyć Konfigurację Javy, za pomocą:

- otworzyć Panel Sterowania -> Widok: małe okny -> Java lub
- otworzyć Panel Sterowania -> Widok: kategorie -> Programy -> Java lub
- wyszukać na komputerze „Java” -> wybrać „Configure Java”

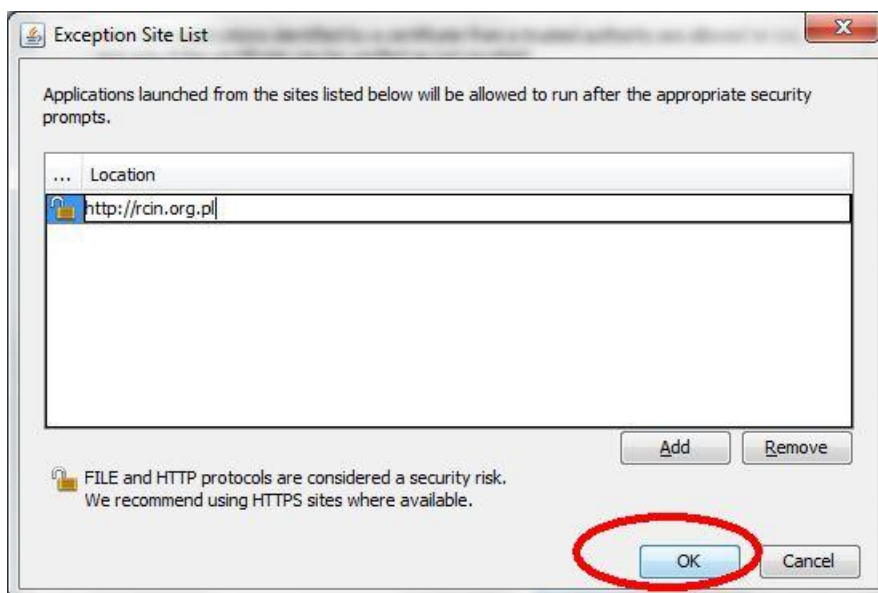
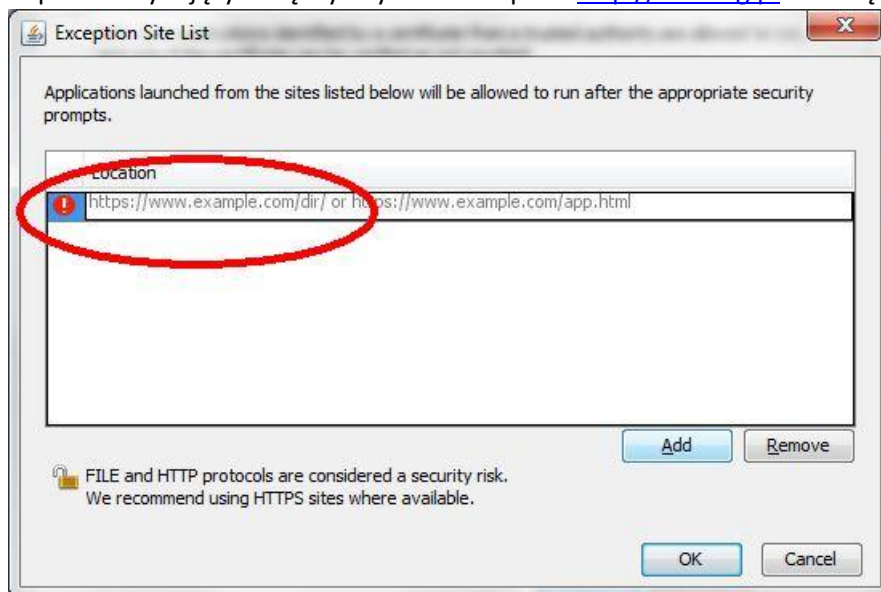
1.9. Zakładka Security, kliknąć klawisz „Edit Site List”



1.10. Kliknąć klawisz „Add”



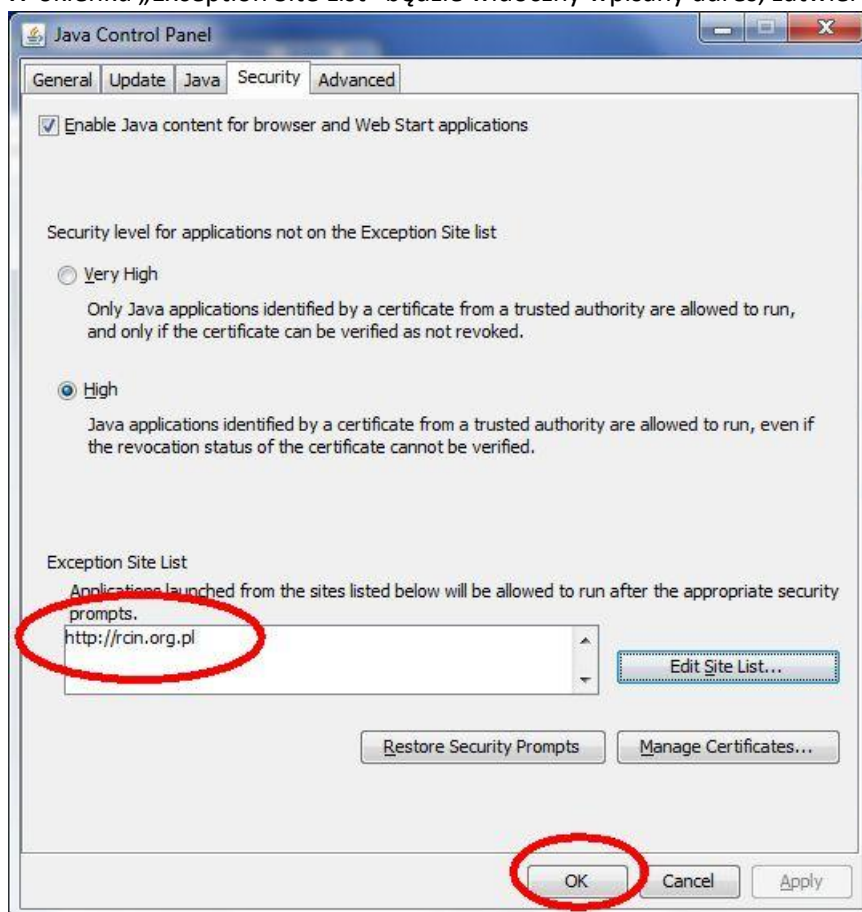
1.11. W polu zaczynającym się wykrzyknikiem wpisać <http://rcin.org.pl> i kliknąć "OK"



1.12. Wyświetli się uwaga o bezpieczeństwie – kliknąć „Continue”



1.13. W okienku „Exception Site List” będzie widoczny wpisany adres, zatwierdzamy „OK”.



Wyjątek w ustawieniach Javy jest wpisany.

1.14. W przeglądarce ponownie wpisujemy adres <http://rcin.org.pl/inlp>

Na stronie wyświetlonego komunikatu (o przeterminowaniu certyfikatu) zaznaczamy „I accept the risk and want to run application”, klikamy „Show Options” i zaznaczamy „Do not show this again...”, i klikamy „Run”



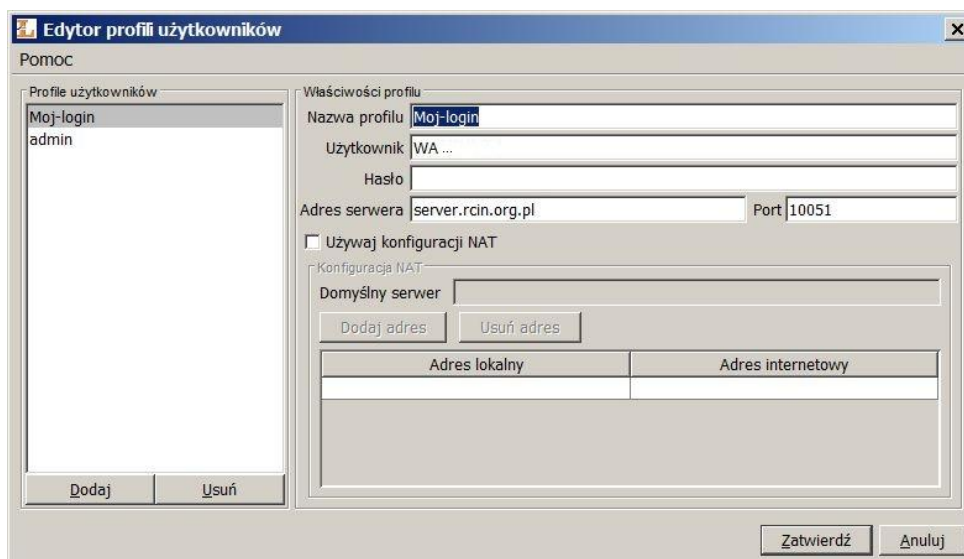
1.15. Na wyświetlonej stronie logowania wpisujemy nasz login i hasło



lub

1.16. Możemy na stałe wpisać login poprzez kliknięcie klawisza „Profile” i wpisaniu loginu.

Wpisania na stałe hasła nie poleca się.



Uwaga!

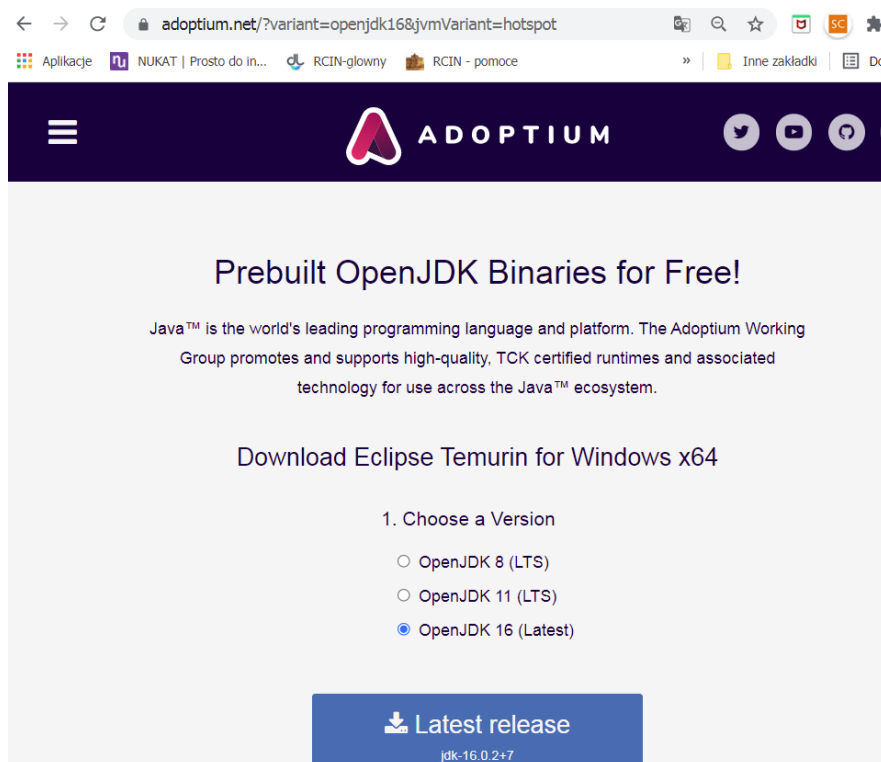
Do kolejnych uruchomień Aplikacji Redaktora dLibry nie należy używać skrótu utworzonego w czasie instalacji, ani nie tworzyć skrótu do ściągniętego pliku dlibra-app.jnlp.

Zawsze należy uruchamiać dLibrę przez wpisanie adresu <http://rcin.org.pl/jnlp> (można zrobić zakładkę w przeglądarce do tego adresu).

2. Java – darmowa dystrybucja AdoptOpenJDK (Eclipse Temurin)

2.1. Pobrać pliki instalacyjne:

OpenJDK16U-jdk_x64_windows_hotspot_16.0.2_7.msi ze strony <https://adoptium.net/>

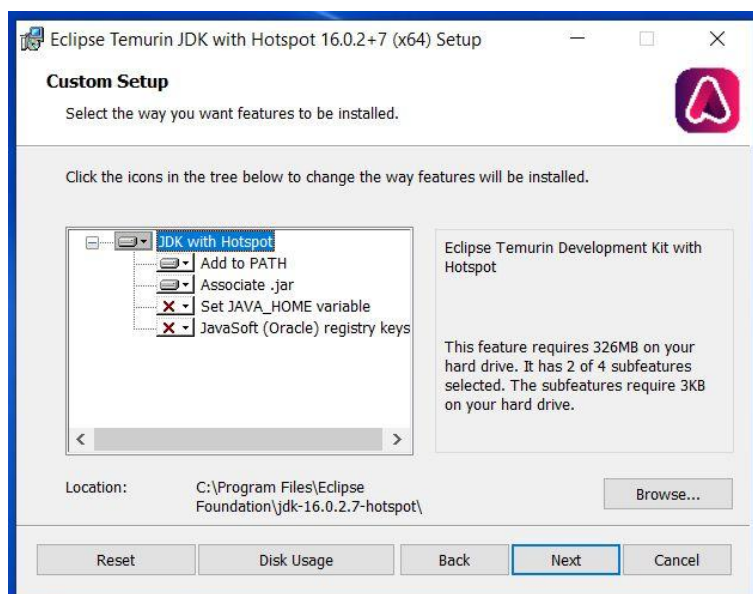


2.2. Pobrać dodatkowo IcedTea-Web

icedtea-web-1.8.4.msi ze strony : <https://adoptopenjdk.net/icedtea-web.html>

2.3. Uruchomić OpenJDK11U-jdk_x64_windows_hotspot_11.0.11_9

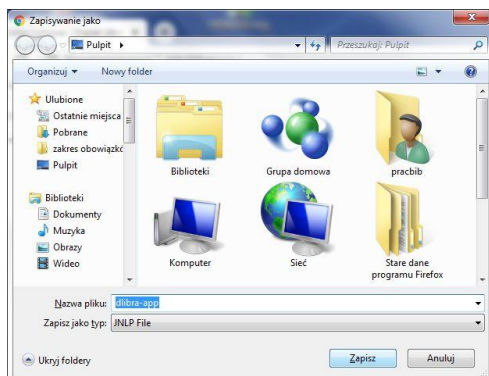
2.4. Zatwierdzić domyślny wybór elementów do instalacji



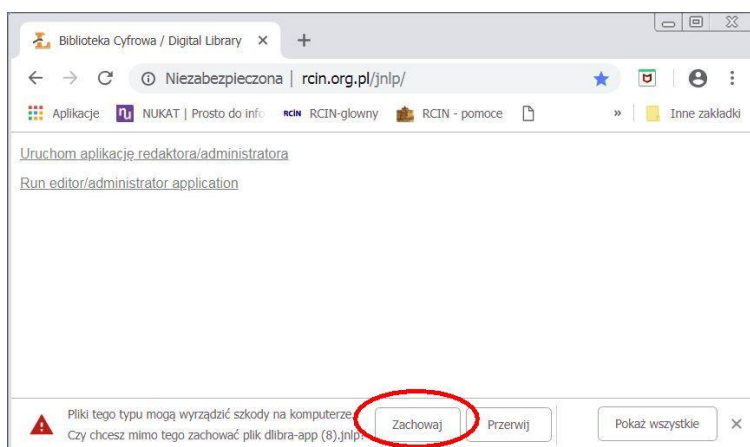
2.5. Zainstalować icedtea-web-1.8.4.msi

2.6. Wpisać adres w przeglądarce: <http://rcin.org.pl/jnlp>

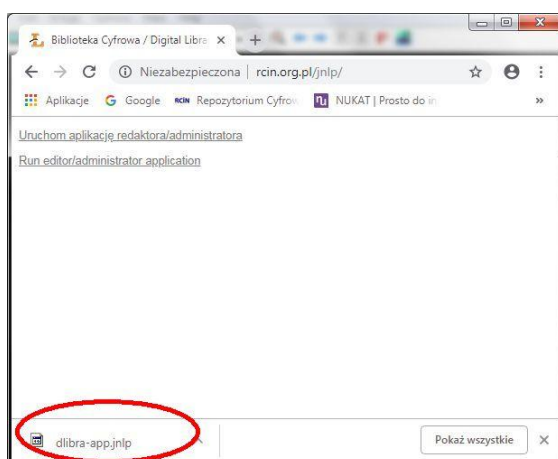
2.7. Jeżeli pojawi się pytanie, gdzie zapisać, wybrać folder „Pobrane” i tam pozwolić zapisać plik `dlibra-app.jnlp`



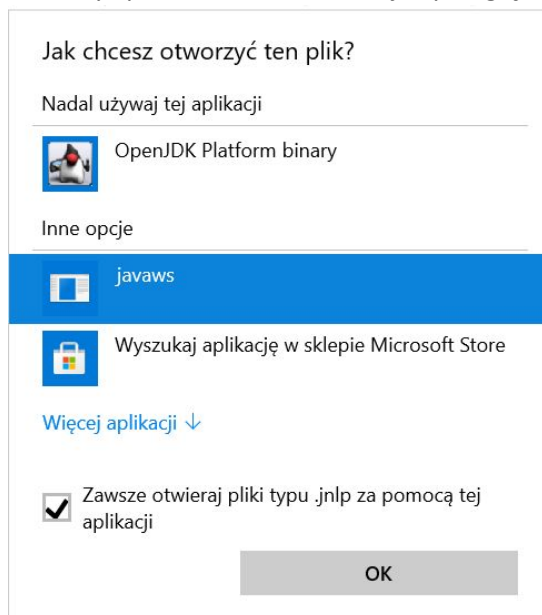
2.8. Jeżeli pojawi się dodatkowe pytanie, czy zachować plik – kliknąć „Zachowaj”



2.9. Uruchomić ściągnięty plik przez 2-krotne kliknięcie (widoczny na dole przeglądarki Chrome)

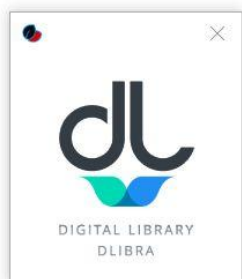
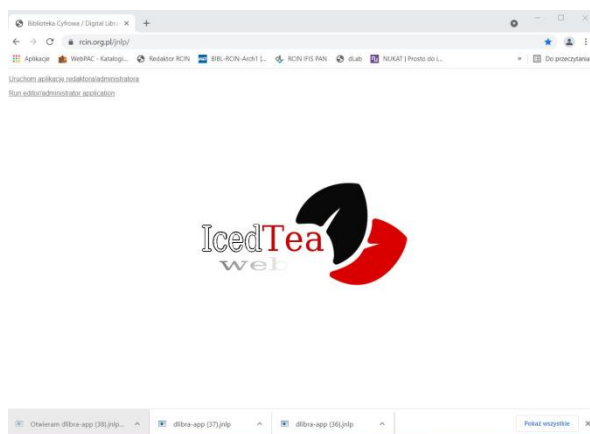


2.10. Może być potrzebne wskazanie, jak przeglądarka ma otwierać pliki *.jnlp:

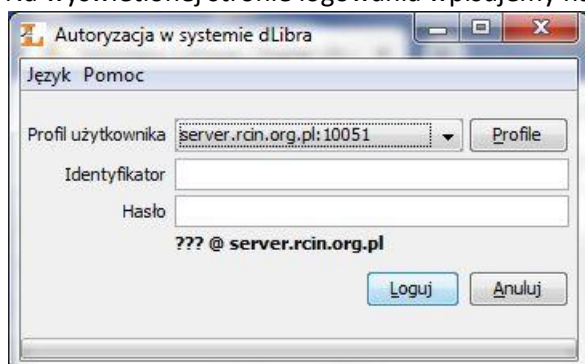


albo w aplikacjach domyślnych trzeba podać, że pliki typu *.jnlp mają być otwierane za pomocą C:\Program Files\IcedTeaWeb\WebStart\bin\javaws.exe

2.11. W czasie uruchamiania na ekranie będzie widać:



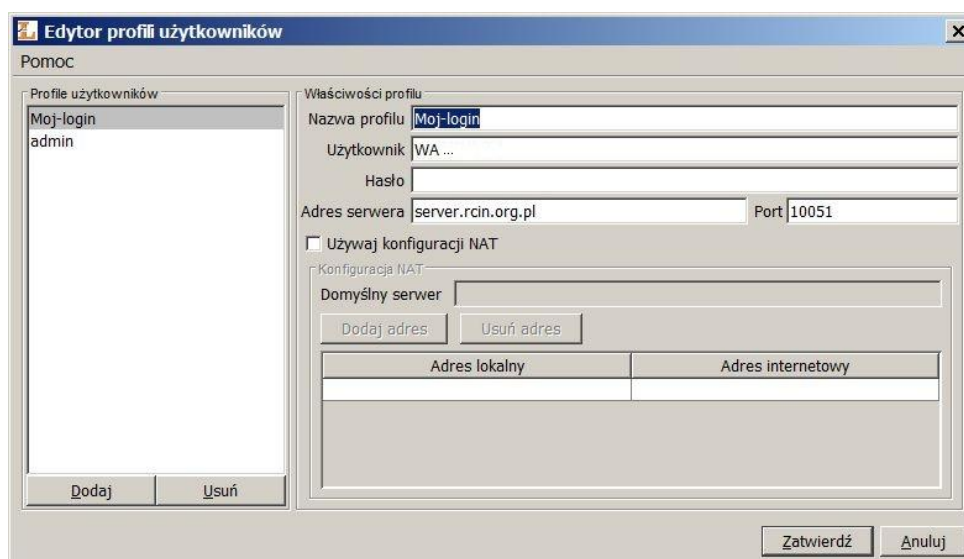
2.12. Na wyświetlonej stronie logowania wpisujemy nasz login i hasło



lub

2.13. Możemy na stałe wpisać login poprzez kliknięcie klawisza „Profile” i wpisaniu loginu.

Wpisania na stałe hasła nie poleca się.



Uwaga!

Do kolejnych uruchomień Aplikacji Redaktora dLibry nie należy używać skrótu utworzonego w czasie instalacji, ani nie tworzyć skrótu do ściągniętego pliku dlibra-app.jnlp.

Zawsze należy uruchamiać dLibrę przez wpisanie adresu <http://rcin.org.pl/jnlp> (można zrobić zakładkę w przeglądarce do tego adresu).