

Praca w aplikacji Redaktora dLibry

Poradnik dla projektu „Otwarte Zasoby w Repozytorium Cyfrowym Instytutów Naukowych”¹

Dorota Gazicka-Wójtowicz

Niniejszy poradnik stanowi przewodnik ułatwiający rozpoczęcie pracy w systemie dLibra skonfigurowanym dla projektu OZwRCIN.

Aby móc rozpocząć pracę z systemem należy uzyskać login i hasło. W tym celu osoba uprawniona u Partnera zwraca się do informatyka systemowego Projektu.

Po uzyskaniu uprawnień, logujemy się do systemu dostępnego pod adresem:

<http://rcin.org.pl/jnlp>

Następnie w przydzielonym Partnerowi katalogu głównym zakładamy katalogi, które ułatwią nam i innym e-redaktorom szybkie odnajdowanie rekordów poszczególnych pozycji, najpierw planowanych, tj. jeszcze bez dodanych plików np. z treścią publikacji i nie udostępnionych w Internecie, a następnie już opublikowanych.

Wersja testowa dla danych badawczych dostępna jest pod adresem: <http://rcin.org.pl/demo/jnlp>; adres serwera 62.3.168.191, port 20051. Użytkownik i hasła takie same jak do wersji aktualnie wykorzystywanej. UWAGA! Wartości wprowadzone do wersji testowej nie będą przeniesione do redaktora i portalu ostatecznego.

Organizacja struktury katalogów w Aplikacji Redaktora dLibry

Przykładowa struktura katalogów może wyglądać jak poniżej:

- Książki
- Czasopisma
- Serie
- Mapy
- Nagrania dźwiękowe muzyczne
- Nagrania dźwiękowe niemuzyczne
- Filmy
- Grafika
- Zielniki
- Kolekcja XYZ
- Baza XYZ

Itp.

W zależności od potrzeb zdigitalizowany obiekt może stanowić samodzielną pojedynczą publikację lub być jedną z publikacji zgrupowanych w katalogu o nazwie nadanej przez e-redaktora (oddającej zawartość tego katalogu) nazywanym „publikacją grupową”.

Poniżej przedstawiono zasady tworzenia publikacji dla materiałów drukowanych.

¹ Poradnik stanowi rozwinięcie zasad przyjętych dla RCIN, których autorkami była Joanna Mroczek i Dorota Gazicka-Wójtowicz

Zsady umieszczania publikacji w drzewie katalogów dla publikacji

Książka z pracami współwydanymi bez wspólnego tytułu:

- jednego autora — dodajemy ją jako pojedynczą publikację (patrz poniżej pkt. I)
- wielu autorów — dodajemy, jako publikację grupową (prace są zebrane w jednym katalogu), którą nazywamy najczęściej tytułem pierwszej pracy, a następnie dodajemy (tworzymy) oddzielne publikacje cyfrowe dla poszczególnych prac współwydanych (patrz pkt. IV)

Książka z pracami współwydanymi pod wspólnym tytułem dodajemy ją, jako publikację grupową (prace są zebrane w jednym katalogu), którą nazywamy wspólnym tytułem pracy, a następnie dodajemy oddzielne publikacje cyfrowe dla poszczególnych prac współwydanych (patrz pkt. IV)

Książki wielotomowe (np. serie, dzieła zebrane, encyklopedie, słowniki) opracowujemy jak czasopismo (pkt.II, III), tzn. tworzymy publikację grupową z opisem całości publikacji, a następnie podłączamy (dodajemy) publikacje poszczególnych tomów.

Czasopisma dla każdego tytułu tworzymy pozycję grupową, a następnie dodajemy kolejne pozycje grupowe odpowiadające strukturze hierarchicznej czasopisma. W najniższej pozycji grupowej umieszczamy (dodajemy) publikacje cyfrowe odpowiadające artykułom w zeszycie (pkt.II).

W pozycji grupowej dla zeszytu czasopisma lub książki z autorskimi rozdziałami warto dodać publikację zawierającą pdf ze spisem treści zawierającym odesłania (linki) do pozostałych publikacji (artykułów lub rozdziałów) zeszytu czy monografii. Takie rozwiązanie umożliwi użytkownikom szybkie przejście do wybranego artykułu.

W zależności od potrzeb dane badawcze można organizować analogicznie do podanych wyżej przykładów.

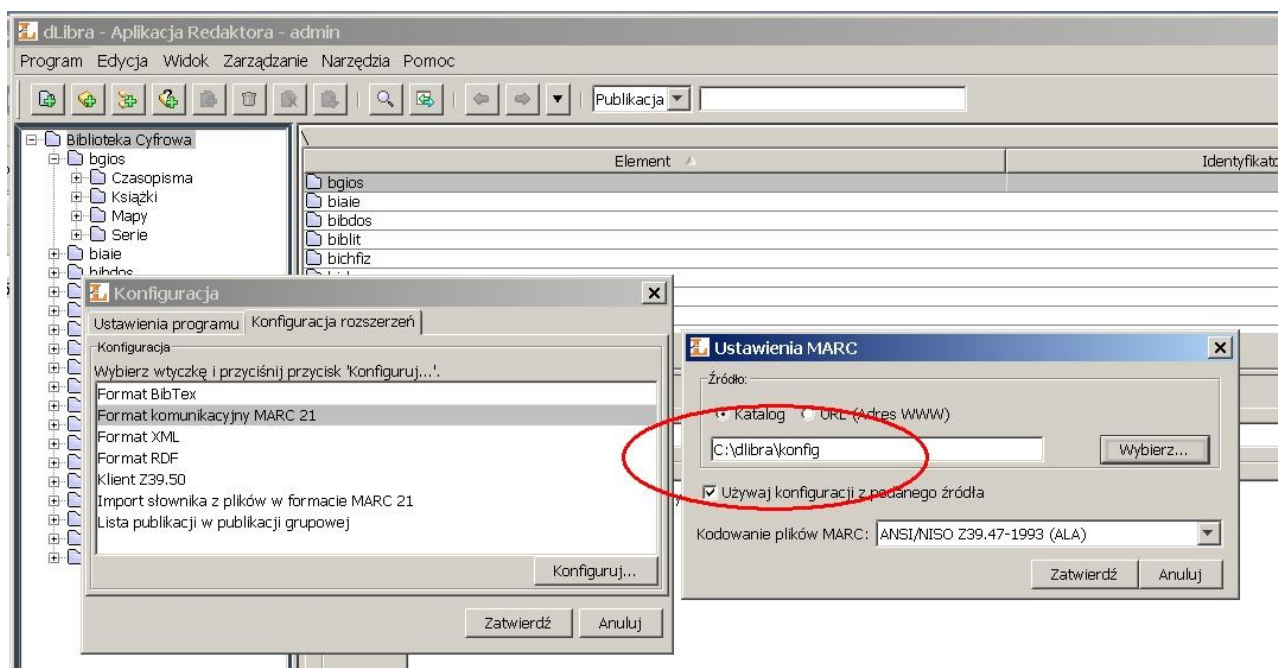
0. Eksport metadanych z systemu bibliotecznego

(jeżeli taki jest używany)

Partnerzy, którzy użytkują system biblioteczny Horizon mogą zaimportować z niego dane do swojego repozytorium. W tym celu należy postępować jak poniżej:

0.1 Przygotować aplikację Redaktora do importu metadanych, tj. dodać plik konfiguracyjny importu "Marc21 -> Dublin Core" w dLibrze (raz dla danego użytkownika komputera, przed pierwszym importem):

1. Wgrać pliki: **marcImport.properties** i **marcImpRemChars.properties** do ustalonego przez siebie katalogu;
2. Uruchomić aplikację redaktora dLibry
3. Wybrać z górnego menu:
Program -> Konfiguracja -> Konfiguracja Rozszerzeń
4. Wybrać wtyczkę "**Format komunikacyjny MARC 21**" i kliknąć klawisz "**Konfiguruj...**"
5. Zaznaczyć: **Źródło: katalog**
6. Wybrać katalog, gdzie zapisaliśmy plikami **marcImport.properties** i **marcImpRemChars.properties** — na tym ekranie pliki nie będą widoczne, zaznaczamy sam katalog
7. Sprawdzić, czy w okienku wpisał się odpowiedni katalog



8. zaznaczyć "**Używaj konfiguracji z podanego źródła**" i wybrać: **Kodowanie plików MARC: ANSI/NISO Z39.47-1993 (ALA)**
9. kliknąć w dwa kolejne klawisze "**Zatwierdź**"

0.2 Export opisu bibliograficznego z Horizonta – w przypadku książki lub czasopisma

- 1.1 utworzyć opis bibliograficzny w NUKat (jeżeli jeszcze go tam nie ma)
- 1.2 ściągnąć do Horizonta (zamówić przez pole 35)
- 1.3 ewentualnie dodać opis przedmiotowy
- 1.4 Wyeksportować opis z Horizonta:
 - Plik -> Eksport Marc ->
 - obiekt eksportu "dLibra"
 - opcje eksportu: "biezrek"
 - plik eksportu – pod nazwą publikacji, do ustalonego przez siebie katalogu

WPROWADZANIE DANYCH DO DLIBRY

Generalnie zaczynamy wprowadzanie nowych pozycji od utworzenia publikacji planowanej.

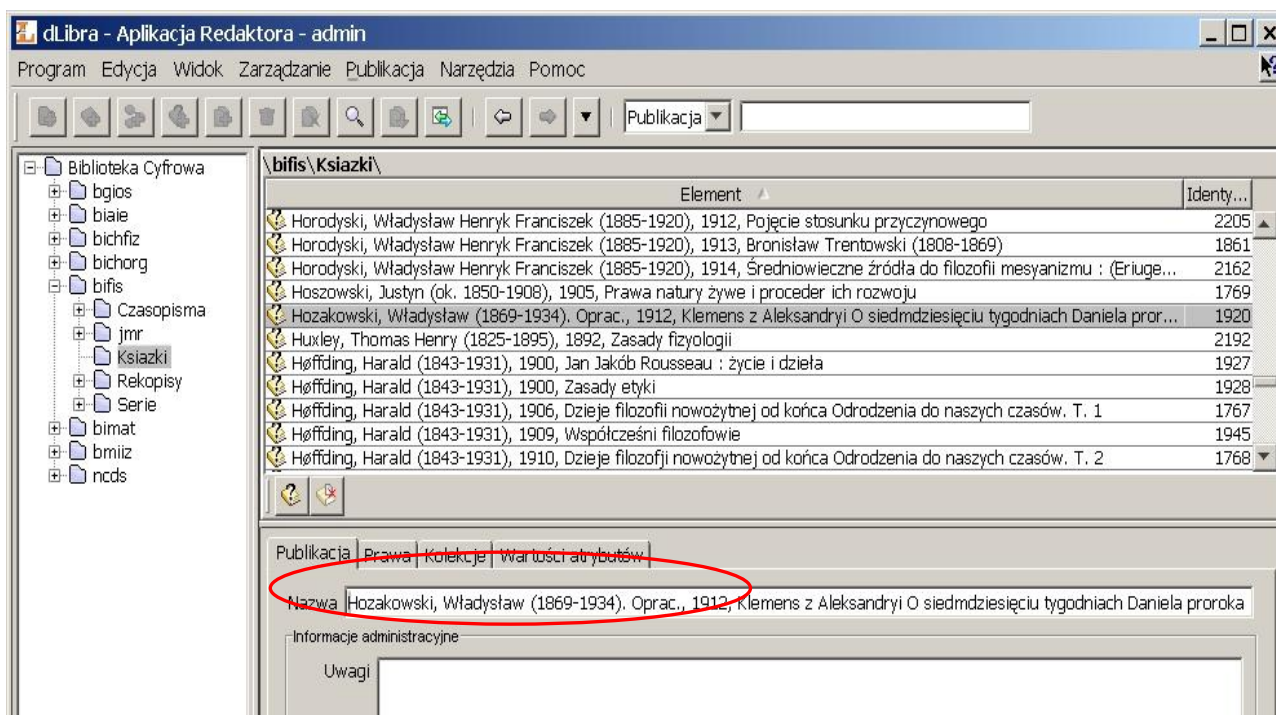
I. Książka (pojedyncza publikacja cyfrowa)

II.

1 Publikacja planowana w dLibrze

- 1.1 „Stojąc” w katalogu "książki" (lub innym odpowiednim) kliknąć ikonę "nowa publikacja planowana"
- 1.2 W przypadku importu opisu z Horizonta:
 - 1.2.1. Zaimportować opis bibliograficzny (metadane publikacji) z Horizonta :
 - Import -> źródło: plik
 - Wybierz -> dodać plik wyeksportowany z Horizonta (wskazać plik zapamiętany w pkt. I.1.4) i "Open"
 - Format -> automatycznie
 - 1.2.2 System sprawdzi, czy nie ma dubletu w polskich bibliotekach cyfrowych systemu Libra.
 - 1.2.3. Poprawić metadane w zakładce niezależnej od języka, lub w zakładkach: język polski, język angielski, np.
 - hasła przedmiotowe — podpola są importowane w następującej kolejności: 600abcdtxzyv; 610axyv; 611axyv; 630axyv; 650axyv; 651axyv; 655azyv; należy
 - dodać separatory podpól (podwójne myślniki) między rodzajnikami tego samego rodzaju;
 - skasować powtarzające się separatory;
 - sprawdzić prawidłową kolejność podpól w zaimportowanym hasle rozwiniętym KABA;
 - przetłumaczyć (dodać) hasła w zakładce języka angielskiego
 - usunąć kropki na końcach pól (chyba, że przynależą do skrótu);

- współautorów przenieść z atrybutu „współtwórca” do „twórca” (powtarzanie atrybutu/pola – TAB), usunąć kropkę na końcu;
- jeżeli nie ma twórców – dodać w NAZWIE publikacji (nie w atrybucie "tytuł") na początku (przed rokiem i tytułem) współtwórcę z określeniem rodzaju współpracy;



- uzupełnić link do Webpac'a w "Źródle", tzn. przenieść (Ctrl+x, Ctrl+v) numer kontrolny rekordu na koniec pola adresu: [http://katalog.pan.pl/webpac-bin\[...\]+NR+zz2005912584](http://katalog.pan.pl/webpac-bin[...]+NR+zz2005912584)
- uzupełnić nawiasy okrągłe w przypadku danych o druku/drukarni
- ew. zmienić lub uzupełnić **"typ zasobu"**
- dodać odpowiednie **"prawa"** (domena publiczna lub licencja Creative Common BY lub BY-SA)
- dodać odpowiednie **„zasady wykorzystania”** – odpowiadające atrybutowi „prawa”
- dodać **„dofinansowane ze środków”** – projekt z latami „...2020...”

1.3. W przypadku **samodzielnego wprowadzania metadanych** należy wypełniać pola (atrybuty) według instrukcji *Wprowadzanie metadanych do aplikacji redaktora RCIN : wytyczne dla projektu „Otwarte Zasoby w Repozytorium Cyfrowym Instytutów Naukowych”*.

1.4. **UWAGA** : ostatnią czynnością przed kliknięciem klawisza „Dalej” musi być powrót do zakładki „Niezał.” i edycja pola „Tytuł” (np. dodanie literki „x” i jej usunięcie) ; taka czynność zapewni nam, że wpisane teksty pozostaną na swoich miejscach po zakończeniu importu.

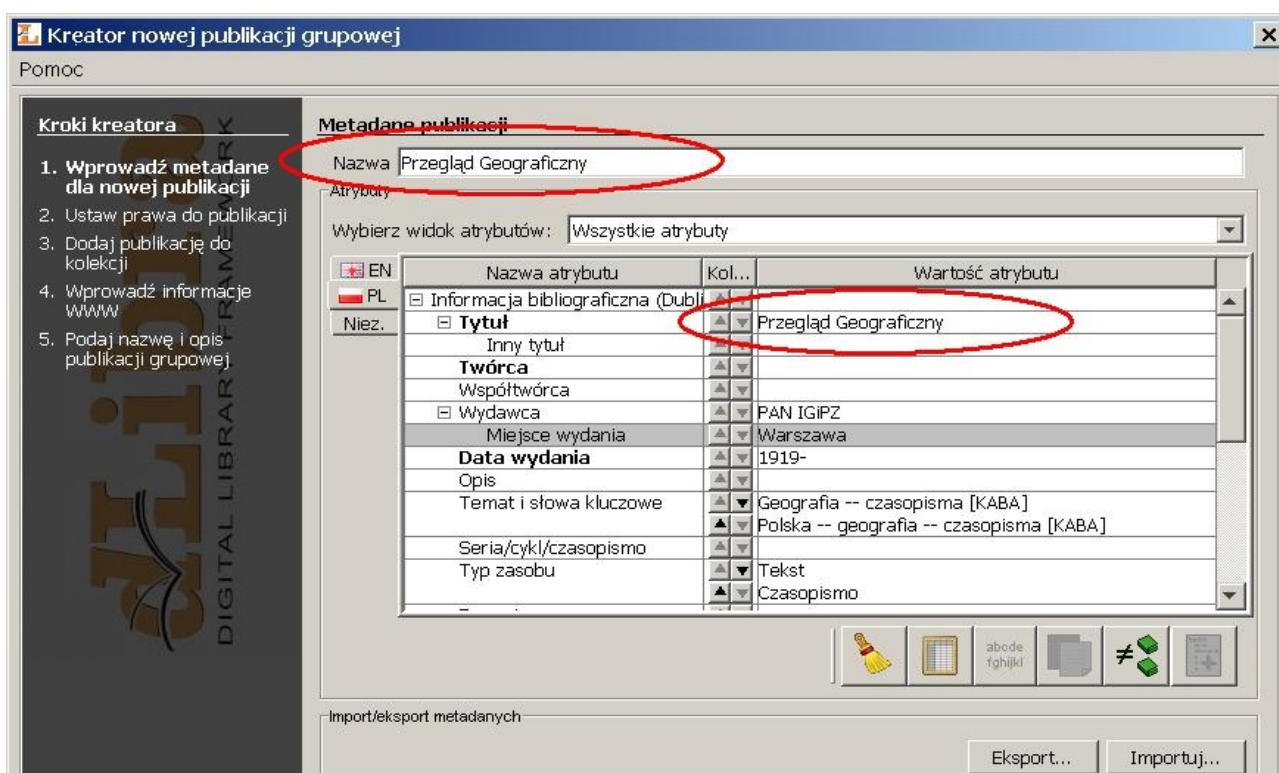
- 1.5. Nadać uprawnienia **dostępu tylko do opublikowanych wydań** dla użytkowników publicznych (po kliknięciu klawisza „dalej”).

UWAGA! W wersji testowej dla metadanych trzeba zaznaczyć też „dostęp do wszystkich wersji obiektu”

- 1.6. Dodać publikację do, co najmniej jednej, kolekcji głównej RCIN i jednej kolekcji Instytutu Partnera (po kliknięciu klawisza „dalej”). UWAGA! W wersji testowej dla metadanych trzeba przypisać obiekt do kolekcji „dane badawcze” w RCIN i w danym instytucie.
- 1.7. Można podać datę przewidywanego udostępnienia.

II. Czasopismo lub seria lub wydawnictwo wielotomowe

1. Tworzymy (dodajemy) w katalogu „czasopisma” (lub innym odpowiednim) publikację grupową,
2. W przypadku czasopisma lub całości wyd. wielotomowego importujemy z Horizonta (lub wpisujemy z ręki) wartości atrybutów (zawartość pól) (patrz pkt I). W przypadku serii należy wpisać z ręki dane o serii — najlepiej wzorować się na rekordzie wzorcowym hasła serii w Horizonie/NUKAT. Na stronie WWW będą one wyświetlone, jako opis publikacji grupowej, a sama publikacja grupowa w wynikach wyszukiwania będzie widoczna pod nazwą równą wartości atrybutu „Tytuł”. Metadane wprowadzone w opisie wyższej publikacji grupowej mogą być dziedziczone automatycznie do kolejnych elementów struktury pozycji grupowej tj. np. roczników, tomów, zeszytów, artykułów. Można również jednorazowo skopiować metadane z opisu najbliższej nadrzędnej publikacji grupowej i ew. je zmienić. Szczegółowe zasady dziedziczenia – patrz „Dziedziczenie wartości atrybutów w publikacjach grupowych w dLibrze, narzędzia w edytorze”.
3. Nadajemy nazwę odpowiadającą nazwie czasopisma/serii/całości wyd.wielotomowego. Nazwa ta jest widoczna na stronie WWW w widoku struktury. Służy ona także do identyfikacji publikacji dla e-redaktorów dLibry, widać ją na wyszukanych listach publikacji.



Kreator nowej publikacji grupowej

Pomoc

Kroki kreatora

1. Wprowadź metadane dla nowej publikacji
2. Ustaw prawa do publikacji
3. Dodaj publikację do kolekcji
4. Wprowadź informacje WWW
5. Podaj nazwę i opis publikacji grupowej

Metadane publikacji

Nazwa: Przegląd Geograficzny

Atrybuty

Wybierz widok atrybutów: Wszystkie atrybuty

EN	PL	Niez.	Nazwa atrybutu	Kol...	Wartość atrybutu
			Informacja bibliograficzna (Dubl...)		
			Tytuł		Przegląd Geograficzny
			Inny tytuł		
			Twórca		
			Współtwórca		
			Wydawca		PAN IGIPZ
			Miejsce wydania		Warszawa
			Data wydania		1919-
			Opis		
			Temat i słowa kluczowe		Geografia -- czasopisma [KABA] Polska -- geografia -- czasopisma [KABA]
			Seria/cykl/czasopismo		
			Typ zasobu		Tekst Czasopismo

Import/eksport metadanych

Eksport... Importuj...

4. Nadajemy uprawnienia dostępu tylko do opublikowanych wydań dla użytkowników publicznych (uprawnienie to będzie dziedziczone przez podłączane publikacje planowane);
UWAGA! W wersji testowej dla metadanych trzeba zaznaczyć też „dostęp do wszystkich wersji obiektu”
5. Przydzielamy publikację, do co najmniej jednej, kolekcji głównej RCIN i jednej instytutowej (przydział ten będzie dziedziczony przez publikacje planowane podłączane do danej publikacji grupowej);
UWAGA! W wersji testowej dla metadanych przypisać obiekt do kolekcji „dane badawcze” w RCIN i w danym instytucie.
6. W zakładce „Informacje WWW” możemy dodać tekst w polu „komentarz” – będzie można go wyświetlić na WWW po kliknięciu na link „Komentarz”, oraz możemy dodać miniaturę typowej okładki.
7. Po utworzeniu publikacji grupowej, w zakładce „Publikacje” będzie widoczna lista dodanych o poziom niżej publikacji, można tam zmienić kolejność ich sortowania=wyświetlania w strukturze.
8. Opis całości (pozycji grupowej) na stronie WWW :

obecnie czytających: 9 STRONA GŁÓWNA KOLEKCJE NOWE KONTO LOGOWANIE KONTAKT

Publikacja

- Opis
- Informacje
- Struktura
- Komentarz
- Podobne publikacje

Języki opisu

polski

Zmień

Eksport metadanych

RDF RIS BIBTEX

Ulubione pozycje

Dodaj do Ulubionych

Opis publikacji

Przegląd Geograficzny

Tytuł:
Przegląd Geograficzny

Wydawca:
PAN IGIPZ

Miejsce wydania:
Warszawa

Data wydania:
1919-

Temat i słowa kluczowe:
Geografia -- czasopisma [KABA] ; Polska -- geografia -- czasopisma [KABA]

Typ zasobu:
Tekst ; Czasopismo

Źródło:
CBGİOŚ ; kliknij tutaj, żeby przejść

Język:
pol ; eng ; Streszcz. ang.

Publikacja
wieloczęściowa.
Pokaż strukturę!

9. W Redaktorze otwieramy publikację grupową klikając 2 razy na nazwę utworzonego katalogu (ikonka z trzema żółtymi książeczkami)
10. Jeśli jest potrzeba, to dodajemy kolejny poziom publikacji grupowych.
11. Po utworzeniu najniższego poziomu publikacji grupowych (np. zeszyt czasopisma), otwieramy ją klikając na jej nazwę (ikonka z trzema żółtymi książeczkami)
12. Tworzymy nową publikację planowaną (np. dla artykułu w zeszycie czasopisma)
13. Ewentualnie importujemy wartości atrybutów z opisu całego czasopisma z Horizona. Poprawiamy je do postaci podobnej do przykładu poniżej (wg egzemplarza planowanego: wartość atr.tytuł = tytuł czasopisma + zasób, poprawić rok wyd., uwagi , ew. wydawcę itp.)
14. Wprowadzamy nazwę typu nazwy zasobu (bez tytułu czasopisma), np.: **T. 82 z. 2 (2010)**

Kreator nowej publikacji planowanej

Pomoc

Kroki kreatora

1. Wprowadź metadane dla nowej publikacji
2. Ustaw prawa do publikacji
3. Dodaj publikację do kolekcji
4. Podaj informacje ogólne o publikacji

Metadane publikacji

Nazwa: T. 82 z. 2 (2010)

Atrybuty

Wybierz widok atrybutów: Wszystkie atrybuty

EN	Nazwa atrybutu	Kolej...	Wartość atrybutu
PL	Informacja bibliograficzna (Dokument)		
Niez.	Tytuł		Przegląd Geograficzny. T. 82 z. 2 (2010)
	Inny tytuł		
	Twórca		
	Współtwórca		
	Wydawca		PAN IGIPZ
	Miejsce wydania		Warszawa
	Data wydania		2010
	Opis		
	Temat i słowa kluczowe		Geografia -- czasopisma [KABA] Polska -- geografia -- czasopisma [KABA]
	Seria/cykl/czasopismo		
	Typ zasobu		Tekst Czasopismo
	Format		
	Identyfikator zasobu		
	źródło		http://katalog.pan.pl/webpac-bin/210bgiosPL/wgbroker.exe?... CBGIOS
	Język		eng pol

Import/eksport metadanych

Eksport... Importuj...

15. Publikacja dziedziczy uprawnienia **dostępu tylko do opublikowanych wydań** dla użytkowników publicznych i jeśli nadano do „wszystkich wersji obiektów”.
16. Publikacja jest przydzielona do kolekcji takich jak cała publikacja grupowa (dziedziczenie).
Możemy dodać ją także do dodatkowych kolekcji.
17. Struktura jest widoczna na WWW jak poniżej:

plik Edycja Widok Historia Zakładki Narzędzia Pomoc

http://bibliotekacyfrowa.pan.pl/dlibra/publication?id=1628

Biblioteka Cyfrowa Instytutów...

Publikacja

- Opis
- Informacje
- Struktura
- Wyniki wyszukiwania
- Podobne publikacje

Języki opisu

polski

Zmien

Eksport metadanych

RDF

Zapisz ten adres...

Dodaj do "Zakładek"

Opis publikacji

Przegląd Geograficzny

Struktura publikacji:

- Przegląd Geograficzny
 - T. 82 z. 1 (2010)
 - T. 81 z. 4 (2009)
 - T. 81 z. 3 (2009)
 - T. 81 z. 2 (2009)
 - T. 81 z. 1 (2009)
 - T. 80 z. 4 (2008)
 - T. 80 z. 3 (2008)
 - T. 80 z. 2 (2008)
 - T. 80 z. 1 (2008)
 - T. 79 z. 3/4 (2007)
 - T. 79 z. 2 (2007)
 - T. 79 z. 1 (2007)
 - T. 78 z. 4 (2006)

18. Przykładowy opis pojedynczej publikacji będącej tomem czasopisma na WWW poniżej:

obecnie czytających: 5 STRONA GŁÓWNA KOLEKCJE NOWE KONTO LOGOWANIE KONTAKT

Wydanie

- Opis
- Informacje
- Struktura
- Treść
- Treść (nowe okno)
- Pobierz
- Wyniki wyszukiwania
- Podobne wydania
- Opcje wyświetlania

Opis wydania

Przegląd Geograficzny T. 80 z. 3 (2008)

Tytuł:
Przegląd Geograficzny T. 80 z. 3 (2008)

Wydawca:
PAN IGIPZ

Miejsce wydania:
Warszawa

Data wydania:
2008

Opis:
Jubileuszowy osiemdziesiąty tom

Temat i słowa kluczowe:
Geografia -- czasopisma [KABA] ; Polska -- geografia -- czasopisma [KABA] ; środowisko przyrodnicze ; opady atmosferyczne ; krajobraz ; powódzie ; spływy gruzowe ; Poznań ; geomorfologia ; rzeki ; przepływy maksymalne ; Wyspy Liparyjskie ; Beskid Niski ; Karkonosze ; wulkanizm ; Bystrzanka (rzeka) - zlewnia ; ścieżki dydaktyczne ; Etna ; półkula północna ; Wielkopolska ; geozagrożenia ; Sycylia (Włochy) ; kartografia ; plany historyczne

Typ zasobu:
Czasopismo

Format:
application/pdf

Identyfikator zasobu:
oai:rcin.org.pl:90

Źródło:

Pokaż treść!

III. Seria/wyd.wielotomowe (czasopismo), każdy wolumin ma swój tytuł

1. Tworzymy w katalogu „Serie” (Czasopisma) publikację grupową, np. *Monografie*

Kreator nowej publikacji grupowej

Pomoc

Kroki kreatora

1. Wprowadź metadane dla nowej publikacji
2. Ustaw prawa do publikacji
3. Dodaj publikację do kolekcji
4. Wprowadź informacje WWW
5. Podaj nazwę i opis publikacji grupowej

Metadane publikacji

Nazwa: Monografie

Atrybuty

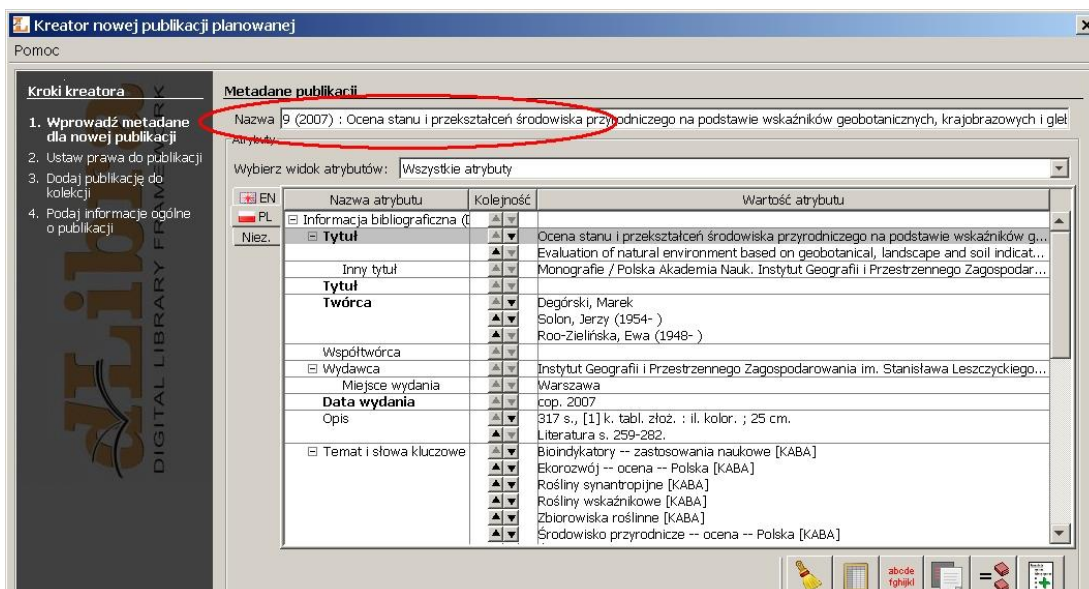
Wybierz widok atrybutów: Wszystkie atrybuty

EN	Nazwa atrybutu	Kolejność	Wartość atrybutu
PL	Informacja bibliograficzna (D)		
Niez.	Tytuł		<u>Monografie / Polska Akademia Nauk. Instytut Geog...</u>
	Inny tytuł		
	Twórca		
	Współtwórca		
	Wydawca		PAN IGIPZ
	Miejsce wydania		Warszawa
	Data wydania		1 (1997)-
	Opis		Red. nac. serii: Leszek Starkel.
	Temat i słowa kluczowe		
	Seria/cykl/czasopismo		
	Typ zasobu		Tekst
	Format		Książka

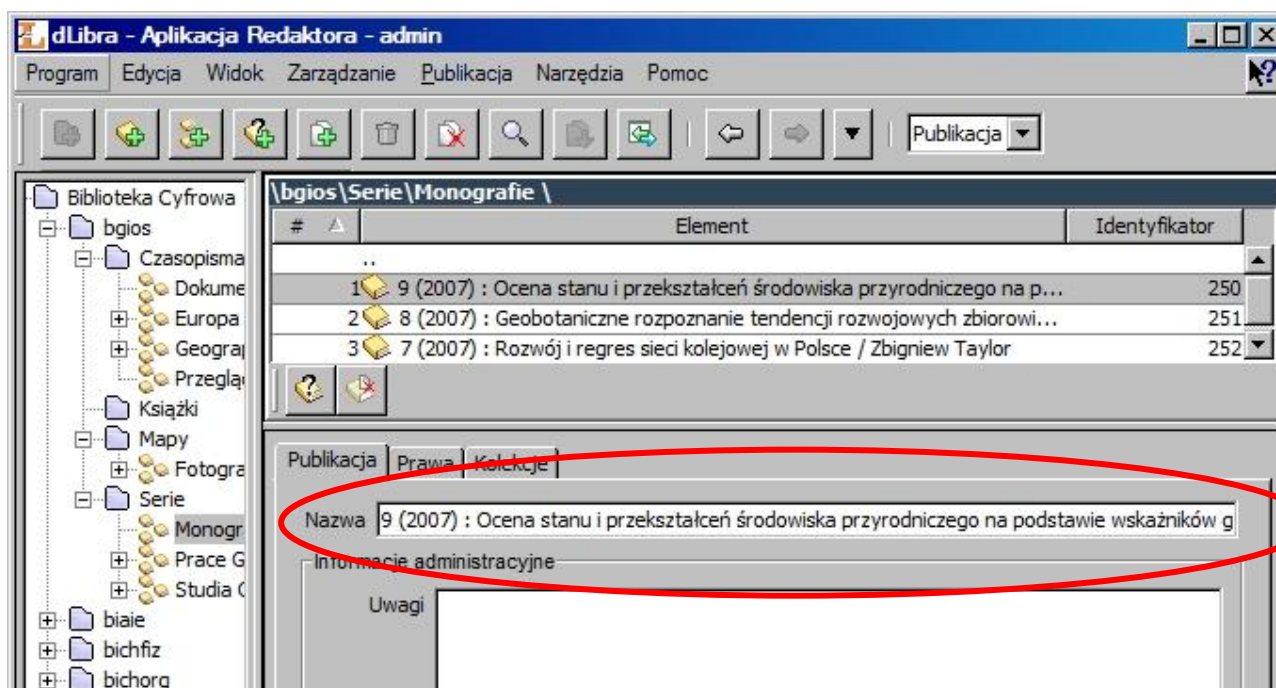
2. Podglądamy i kopiujemy tradycyjnie wartości atrybutów z rekordu hasła serii z Horizon lub Nukat. Będą one wyświetlone na stronie WWW w opisie publikacji grupowej.
3. Nadajemy nazwę odpowiadającą nazwie serii. Nazwa ta jest widoczna na stronie WWW w widoku struktury, służy ona także do identyfikacji publikacji dla redaktorów dLibry, widać ją na listach wyników wyszukiwania publikacji oraz w widoku struktury.
4. Nadajemy użytkownikowi publicznemu prawo **dostępu tylko do opublikowanych wydań** lub jak wyżej.
5. Przydzielamy publikację, do co najmniej jednej kolekcji głównej i jednej instytucyjowej.
6. W „Informacjach WWW” możemy dodać tekst w polu „komentarz” – będzie można go wyświetlić na WWW po kliknięciu na link „Komentarz” oraz "Opis" – będzie widoczny w wynikach wyszukiwania.
7. Po utworzeniu publikacji grupowej, w zakładce „Publikacje” będzie widoczna lista dodanych publikacji planowanych podłączonych do tej publikacji grupowej, można tam zmienić kolejność ich wyświetlania na stronie WWW:



8. Otwieramy publikację grupową
9. Tworzymy nową publikację planowaną



10. Importujemy wartości atrybutów z opisu z Horizona (wg pkt I) lub samodzielnie wpisujemy metadane dla tego tomu.
11. Wprowadzamy nazwę publikacji typu: *numer w serii (rok) : tytuł / odpowiedzialność*
12. Uprawnienia - są dziedziczone z publikacji grupowej.
13. Publikacja jest przydzielona do kolekcji takich jak cała publikacja grupowa. Możemy dodatkowo dodać ją także do innych kolekcji.
14. Widok w aplikacji Redaktora listy publikacji podłączonych do publikacji grupowej



15. Struktura jest widoczna na WWW jak poniżej:



16. Widok opisu tomu na WWW:

- Opis
- Informacje
- Struktura
- Treść
- Treść (nowe okno)
- Pobierz
- Wyniki wyszukiwania
- Podobne wydania
- Opcje wyświetlania

Języki opisu

polski

Zmień

Eksport metadanych

OAI-PMH RDF

RIS BIBTEX

Ulubione pozycje

Dodaj do Ulubionych

Tagowanie

Zatwierdź

tylko prywatne

Zapisz ten adres...

Opis wydania

Evaluation of natural environment based on geobotanical, landscape and soil indicators

Tytuł:
Ocena stanu i przekształceń środowiska przyrodniczego na podstawie wskaźników geobotanicznych, krajobrazowych i glebowych : (podstawy teoretyczne i przykłady zastosowań) ; Evaluation of natural environment based on geobotanical, landscape and soil indicators

Inny tytuł:
Monografie / Polska Akademia Nauk. Instytut Geografii i Przestrzennego Zagospodarowania im. Stanisława Leszczyckiego ; 9

Twórca:
Degórski, Marek ; Solon, Jerzy (1954-) ; Roo-Zielińska, Ewa (1948-)

Wydawca:
Instytut Geografii i Przestrzennego Zagospodarowania im. Stanisława Leszczyckiego PAN

Miejsce wydania:
Warszawa

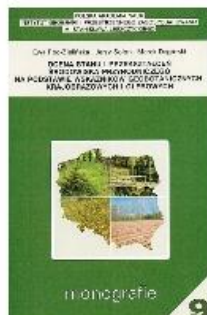
Data wydania:
cop. 2007

Opis:
317 s., [1] k. tabl. złoż. : il. kolor. ; 25 cm. ; Literatura s. 259-282.

Temat i słowa kluczowe:
Bioindykatory -- zastosowania naukowe [KABA] ; Ekorozwój -- ocena -- Polska [KABA] ; Rośliny synantropijne [KABA] ; Rośliny wskaźnikowe [KABA] ; Zbiorowiska roślinne [KABA] ; Środowisko przyrodnicze -- ocena -- Polska [KABA] ; Środowisko przyrodnicze -- skutki działalności człowieka -- Polska [KABA] ; wskaźniki geobotaniczne ; wskaźniki glebowe ; wskaźniki krajobrazowe

Seria/cykl/czasopismo:
Monografie - Polska Akademia Nauk. Instytut Geografii i Przestrzennego Zagospodarowania im. Stanisława Leszczyckiego

Typ zasobu:
Książka



Pokaż treść!

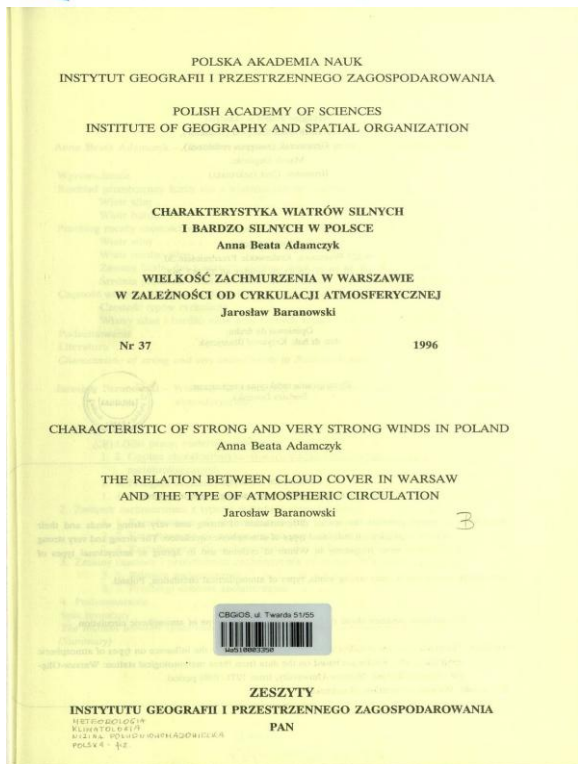
IV. Książka z pracami współwydanymi, różnych autorów, bez wspólnego tytułu lub książka z pracami współwydanymi pod wspólnym tytułem (publikacja grupowa)

1. Tworzymy w katalogu „Książki” (lub innym odpowiednim) publikację grupową,
2. Importujemy wartości atrybutów (zawartość pól) z Horizona z rekordu bibliograficznego i wykonujemy niezbędne poprawki (jak w pkt I) lub samodzielnie wpisujemy metadane.

OZwRCIN

Praca w aplikacji redaktora dLibry (ver. z dn. 22.02.2019)

12/21



Katalogowanie - (HORIZON:bgios) - Centralna Biblioteka Geografii i Ochrony Środow

Opis: 12129

Skatalogowano: 14-01-05, Aktual.: 14-07-09

Pole: Wsk. Tekst, Egz. 2

041	0	a pol b eng
100	1	a Adamczyk, Anna Beata.
245	10	a Charakterystyka wiatrów silnych i bardzo silnych w Polsce = b Characteristic of strong and very strong winds in Poland / c Anna Beata Adamczyk. Wielkość zachmurzenia w Warszawie w zależności od cyrkulacji atmosferycznej = The relation between cloud cover in Warsaw and the type of atmospheric circulation / Jarosław Baranowski ; Polska Akademia Nauk. Instytut Geografii i Przestrzennego Zagospodarowania.
246	31	a Characteristic of strong and very strong winds in Poland
246	13	a Relation between cloud cover in Warsaw and the type of atmospheric circulation
260		a Warszawa: b PAN, IGIPZ, c 1996.
300		a 71 s.: b mapy, wykr.; c 30 cm.
440	0	a Zeszyty Instytutu Geografii i Przestrzennego Zagospodarowania PAN / 0867-6836 v nr 37
504		a Literatura s. 42, 70-71.
546		a Streszcz. ang.
650		a Chmury z Polska z Warszawa.
650		a Cyrkulacja atmosferyczna z Polska z Warszawa.
650		a Wiatr x prędkość z Polska.
700	1	a Baranowski, Jarosław d (1970-). t Wielkość zachmurzenia w Warszawie w zależności od cyrkulacji atmosferycznej

Pole: LDR Nagłówek (Obowiązkowy)

Podpole:

Zamknij Zapisz Edycja pozycji Status Egzemplarze

Okladka

Rekord MARC21 z systemu Horizon

Publikacja

bifis \Książki\

Element	Identyfikator
Abramowski, Edward (1868-1918), 1916, Przyczynek do psychologii myślenia logicznego	1862
Adamczyk, Anna Beata, 1996, Charakterystyka wiatrów silnych i bardzo silnych w Polsce	2854
Adamski, Józef Stanisław (1854-1926), 1901, Studium o duszy ludzkiej	1750
Appel, Karol (1857-1930), 1907, O mowie dziecka : urywek z wykładów, wygłoszonych w 1906/...	2478

Publikacja | Prawa | Kolekcje | Wartości atrybutów | Informacje WWW | Publikacje

Atrybuty dziedziczone

Wybierz widok atrybutów: Wszystkie atrybuty

Nazwa atrybutu	Kolejność	Wartość atrybutu
Informacja bibliograficzna (Dubli)		
Tytuł		Charakterystyka wiatrów silnych i bardzo silnych w Polsce Wielkość zachmurzenia w Warszawie w zależności od cyrkulacji atmos... Characteristic of strong and very strong winds in Poland Relation between cloud cover in Warsaw and the type of atmospheri...
Inny tytuł		Zeszyty Instytutu Geografii i Przestrzennego Zagospodarowania PA...
Twórca		Adamczyk, Anna Beata Baranowski, Jarosław (1970-)
Współtwórca		
Wydawca		PAN, IGIPZ
Miejsce wydania		Warszawa
Data wydania		1996
Opis		Literatura s. 42, 70-71 71 s. : mapy, wykr. ; 30 cm.
Temat i słowa kluczowe		Chmury -- Polska Warszawa. [KABA]

Metadane w aplikacji redaktora systemu dLibra

3. Nadajemy użytkownikowi publicznemu prawo **dostępu tylko do opublikowanych wydań**.
4. Przydzielamy publikację, do co najmniej jednej, kolekcji
5. Ewentualnie dodajemy komentarz, dodajemy miniaturę okładki

obecnie czytających: 8 STRONA GŁÓWNA KOLEKCJE NOWE KONTO LOGOWANIE KONTAKT

Publikacja

- Opis
- Informacje
- Struktura
- Podobne publikacje

Jezyki opisu

polski

Zmień

Eksport metadanych

RDF RIS BIBTEX

Ulubione pozycje

Dodaj do Ulubionych

Tagowanie

Zatwierdź

tylko prywatne

Zapisz ten adres...

Opis publikacji

Characteristic of strong and very strong winds in Poland

Tytuł:
Charakterystyka wiatrów silnych i bardzo silnych w Polsce ; Wielkość zachmurzenia w Warszawie w zależności od cyrkulacji atmosferycznej ; Characteristic of strong and very strong winds in Poland ; Relation between cloud cover in Warsaw and the type of atmospheric circulation

Inny tytuł:
Zeszyty Instytutu Geografii i Przestrzennego Zagospodarowania PAN nr 37

Twórca:
Adamczyk, Anna Beata ; Baranowski, Jarosław (1970-)

Wydawca:
PAN, IGIPZ

Miejsce wydania:
Warszawa

Data wydania:
1996

Opis:
Literatura s. 42, 70-71 ; 71 s. : mapy, wykr. ; 30 cm.

Temat i słowa kluczowe:
Chmury -- Polska Warszawa. [KABA] ; Cyrkulacja atmosferyczna -- Polska Warszawa. [KABA] ; Wiatr -- prędkość -- Polska. [KABA]

Seria/cykl/czasopismo:
Zeszyty Instytutu Geografii i Przestrzennego Zagospodarowania PAN

Publikacja wieloczęściowa. Pokaż strukturę!

Widok tomu w RCIN

- Otwieramy publikację grupową
- Dodajemy pierwszą publikację planowaną o takich samych metadanych jak publikacja grupowa z dodanym oznaczeniem "Spis treści" w atrybucie "Opis". Publikacja cyfrowa będzie zawierać strony tytułowe ze spisem treści (warto w spisie treści dodać linki do kolejnych prac z tego tomu). Jako nazwę publikacji podajemy "Strony tytułowe, spis treści".

Biblioteka Cyfrowa

- bgios
- biale
- bichfiz
- bichorg
- bifis
 - Czasopisma
 - jmr
 - Książki
 - Adamczyk, Ar
 - Rekopisy
 - Serie
 - Szkolenie
 - szkolenie-czasopi
 - szkolenie-serie
 - bimat
 - bmiiz
 - ncds
 - Publikacje czytelników
 - szkolenie 1
 - szkolenie 2
 - szkolenie 3
 - szkolenie 4
 - szkolenie 5
 - szkolenie 6
 - szkolenie 7

bifis\Książki\Adamczyk, Anna Beata, 1996, Charakterystyka wiatrów silnych i bardzo silnych w Polsce

#	Element	Identyfikator
1	Strony tytułowe, Spis treści	2860
2	Adamczyk, Anna Beata, 1996, Charakterystyka wiatrów silnych i bardzo silnych...	2855
3	Baranowski, Jarosław (1970-), 1996, Wielkość zachmurzenia w Warszawie w z...	2856

Publikacja Prawa Kolekcje Wartości atrybutów

Atrybuty

Wybierz widok atrybutów: Wszystkie atrybuty

EN	PL	Nazwa atrybutu	Kolejność	Wartość atrybutu
		Informacja bibliograficzna (Dubli)		
		Tytuł		Charakterystyka wiatrów silnych i bardzo silnych w Polsce Wielkość zachmurzenia w Warszawie w zależności od cyrkulacji atmos...
		Inny tytuł		
		Twórca		Adamczyk, Anna Beata Baranowski, Jarosław (1970-)
		Współtwórca		
		Wydawca		PAN, IGIPZ
		Miejsce wydania		
		Data wydania		1996
		Opis		S. 1-6 ; 30 cm. Strony tytułowe, spis treści.
		Temat i słowa kluczowe		
		Seria/cykl/czasopismo		Zeszyty Instytutu Geografii i Przestrzennego Zagospodarowania PAN
		Typ zasobu		Książka

Metadane w aplikacji redaktora systemu dLibra

obecnie czytających: 7 STROHA GŁÓWNA KOLEKCJE NOWE KONTO LOGOWANIE KONTAKT

Publikacja

- Opis
- Informacje
- Struktura
- Podobne publikacje

Języki opisu

polski

Zmień

Eksport metadanych

RDF RIS BIBTEX

Ulubione pozycje

Dodaj do Ulubionych

Tagowanie

Zatwierdź

tylko prywatne

Opis publikacji

Charakterystyka wiatrów silnych i bardzo silnych w Polsce

Tytuł:
Charakterystyka wiatrów silnych i bardzo silnych w Polsce ; Wielkość zachmurzenia w Warszawie w zależności od cyrkulacji atmosferycznej

Inny tytuł:
Zeszyty Instytutu Geografii i Przestrzennego Zagospodarowania PAN nr 37

Twórca:
Adamczyk, Anna Beata ; Baranowski, Jarosław (1970-)

Wydawca:
PAN. IGIPZ

Miejsce wydania:
Warszawa

Data wydania:
1996

Opis:
S. 1-6 ; 30 cm. ; Strony tytułowe, spis treści.

Temat i słowa kluczowe:
Filozofia

Seria/cykl/czasopismo:
Zeszyty Instytutu Geografii i Przestrzennego Zagospodarowania PAN

Typ zasobu:
Książka

Publikacja planowana

Widok tomu w RCIN

- Następnie dodajemy publikację planowaną dla pierwszej pracy współwydanej importując ponownie opis rekordu bibliograficznego z Horizonta i usuwając zbędne elementy opisu (tytuł, twórca), poprawiamy zakres stron, usuwamy zbędne hasła przedmiotowe/słowa kluczowe, lub sami wpisujemy metadane.

Publikacja

#	Element	Identyfikator
1	Strony tytułowe, Spis treści	2860
2	Adamczyk, Anna Beata, 1996, Charakterystyka wiatrów silnych i bardzo silnych...	2855
3	Baranowski, Jarosław (1970-), 1996, Wielkość zachmurzenia w Warszawie w z...	2856

Publikacja | Prawa | Kolekcje | Wartości atrybutów

Atrybuty

Wybierz widok atrybutów: Wszystkie atrybuty

EN	PL	Nazwa atrybutu	Kolejność	Wartość atrybutu
		Informacja bibliograficzna (Dubli)		
		Tytuł		Charakterystyka wiatrów silnych i bardzo silnych w Polsce Characteristic of strong and very strong winds in Poland
		Inny tytuł		Zeszyty Instytutu Geografii i Przestrzennego Zagospodarowania PA...
		Twórca		Adamczyk, Anna Beata
		Współtwórca		
		Wydawca		PAN. IGIPZ
		Miejsce wydania		Warszawa
		Data wydania		1996
		Opis		Literatura s. 42 S. 5-42 : mapy, wykr. ; 30 cm.
		Temat i słowa kluczowe		
		Seria/cykl/czasopismo		Zeszyty Instytutu Geografii i Przestrzennego Zagospodarowania PAN
		Typ zasobu		Książka
		Format		

obecnie czytających: 7 STRONA GŁÓWNA KOLEKCJE NOWE KONTO LOGOWANIE KONTAKT

Publikacja

- Opis
- Informacje
- Struktura
- Podobne publikacje

Języki opisu

polski

Zmień

Eksport metadanych

RDF RIS BIBTEX

Ulubione pozycje

Dodaj do Ulubionych

Tagowanie

Zatwierdź

tylko prywatne

Opis publikacji

Characteristic of strong and very strong winds in Poland

Tytuł:
Charakterystyka wiatrów silnych i bardzo silnych w Polsce ; Characteristic of strong and very strong winds in Poland

Inny tytuł:
Zeszyty Instytutu Geografii i Przestrzennego Zagospodarowania PAN nr 37

Twórca:
Adamczyk, Anna Beata

Wydawca:
PAN. IGIPZ

Miejsce wydania:
Warszawa

Data wydania:
1996


Opis:
Literatura s. 42 ; S. 5-42 : mapy, wykr. ; 30 cm.

Temat i słowa kluczowe:
Wiatr -- prędkość -- Polska. [KABA] ; Cyrkulacja atmosferyczna -- Polska Warszawa. [KABA] ; Chmury -- Polska Warszawa. [KABA]

Hasła przedmiotowe:
Wiatr -- prędkość -- Polska. [KABA]

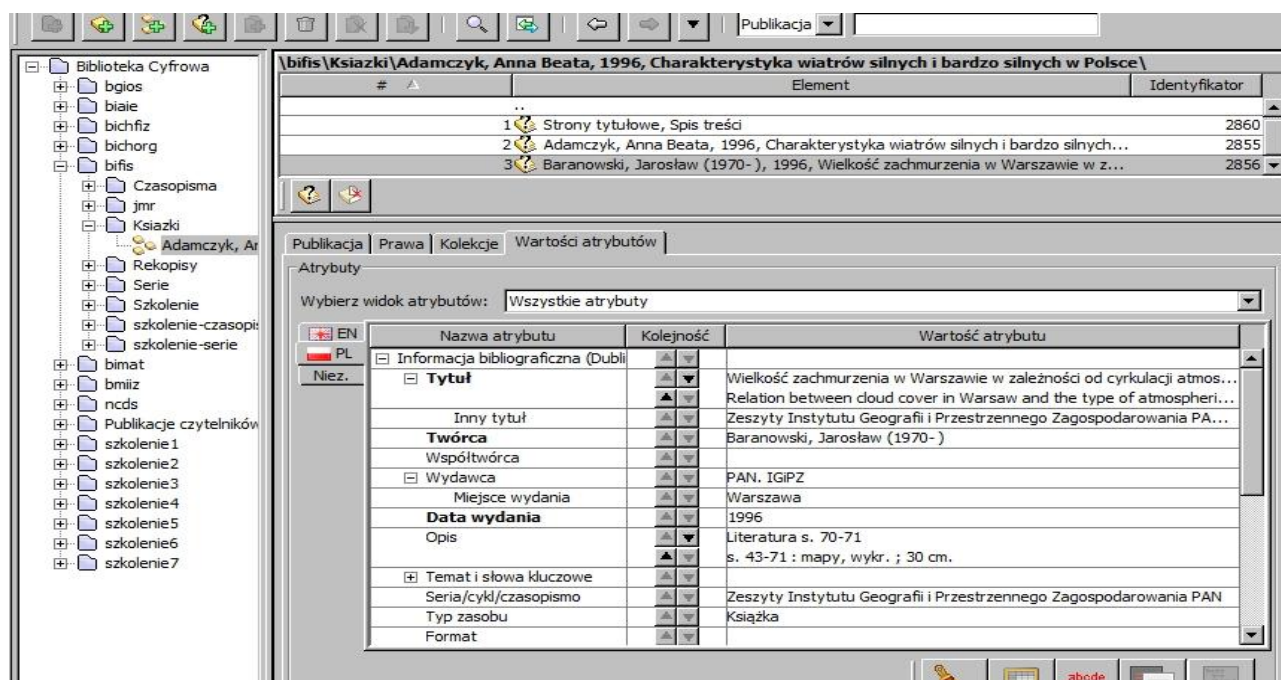
Seria/cykl/czasopismo:
Zeszyty Instytutu Geografii i Przestrzennego Zagospodarowania PAN

Publikacja planowana



Widok pracy w RCIN

- Analogicznie dodajemy następną publikację planowaną dla kolejnej pracy współwydanej importując ponownie opis rekordu bibliograficznego z Horizonta i usuwając zbędne elementy opisu (tytuł, twórca), poprawiamy zakres stron, usuwamy zbędne hasła przedmiotowe/słowa kluczowe, lub sami wpisujemy metadane.



Widok pracy w aplikacji dLibry. Wyświetlony jest rekord bibliograficzny z następującymi danymi:

Element	Identyfikator
1 Strony tytułowe, Spis treści	2860
2 Adamczyk, Anna Beata, 1996, Charakterystyka wiatrów silnych i bardzo silnych...	2855
3 Baranowski, Jarosław (1970-), 1996, Wielkość zachmurzenia w Warszawie w z...	2856

Widok atrybutów (Wybierz widok atrybutów: Wszystkie atrybuty):

Nazwa atrybutu	Kolejność	Wartość atrybutu
Informacja bibliograficzna (Dubli)		
Tytuł		Wielkość zachmurzenia w Warszawie w zależności od cyrkulacji atmo... Relation between cloud cover in Warsaw and the type of atmospheri...
Inny tytuł		Zeszyty Instytutu Geografii i Przestrzennego Zagospodarowania PA...
Twórca		Baranowski, Jarosław (1970-)
Współtwórca		
Wydawca		PAN. IGIPZ
Miejsce wydania		Warszawa
Data wydania		1996
Opis		Literatura s. 70-71 s. 43-71 : mapy, wykr. ; 30 cm.
Temat i słowa kluczowe		
Seria/cykl/czasopismo		Zeszyty Instytutu Geografii i Przestrzennego Zagospodarowania PAN
Typ zasobu		Książka
Format		

obecnie czytających: 7 STRONA GŁÓWNA KOLEKCJE NOWE KONTO LOGOWANIE KONTAKT

Publikacja

- Opis
- Informacje
- Struktura
- Podobne publikacje

Języki opisu

polski

Zmień

Eksport metadanych

RDF RIS BIBTEX

Ulubione pozycje

Dodaj do Ulubionych

Tagowanie

Zatwierdź

tylko prywatne

Opis publikacji

Relation between cloud cover in Warsaw and the type of atmospheric circulation

Tytuł:
Wielkość zachmurzenia w Warszawie w zależności od cyrkulacji atmosferycznej ;
Relation between cloud cover in Warsaw and the type of atmospheric circulation

Inny tytuł:
Zeszyty Instytutu Geografii i Przestrzennego Zagospodarowania PAN nr 37

Twórca:
Baranowski, Jarosław (1970-)

Wydawca:
PAN, IGIPZ

Miejsce wydania:
Warszawa

Data wydania:
1996


Opis:
Literatura s. 70-71 ; s. 43-71 : mapy, wykr. ; 30 cm.

Temat i słowa kluczowe:
Chmury -- Polska Warszawa. [KABA] ; Wiatr -- prędkość -- Polska. [KABA] ; Cyrkulacja atmosferyczna -- Polska Warszawa. [KABA]

Hasła przedmiotowe:
Chmury -- Polska Warszawa. [KABA] ; Cyrkulacja atmosferyczna -- Polska Warszawa. [KABA]

Seria/cykl/czasopismo:
Zeszyty Instytutu Geografii i Przestrzennego Zagospodarowania PAN

Publikacja planowana



Widok pracy w RCIN

Publikacja

- Opis
- Informacje
- Struktura
- Podobne publikacje

Języki opisu

polski

Zmień

Opis publikacji

Characteristic of strong and very strong winds in Poland

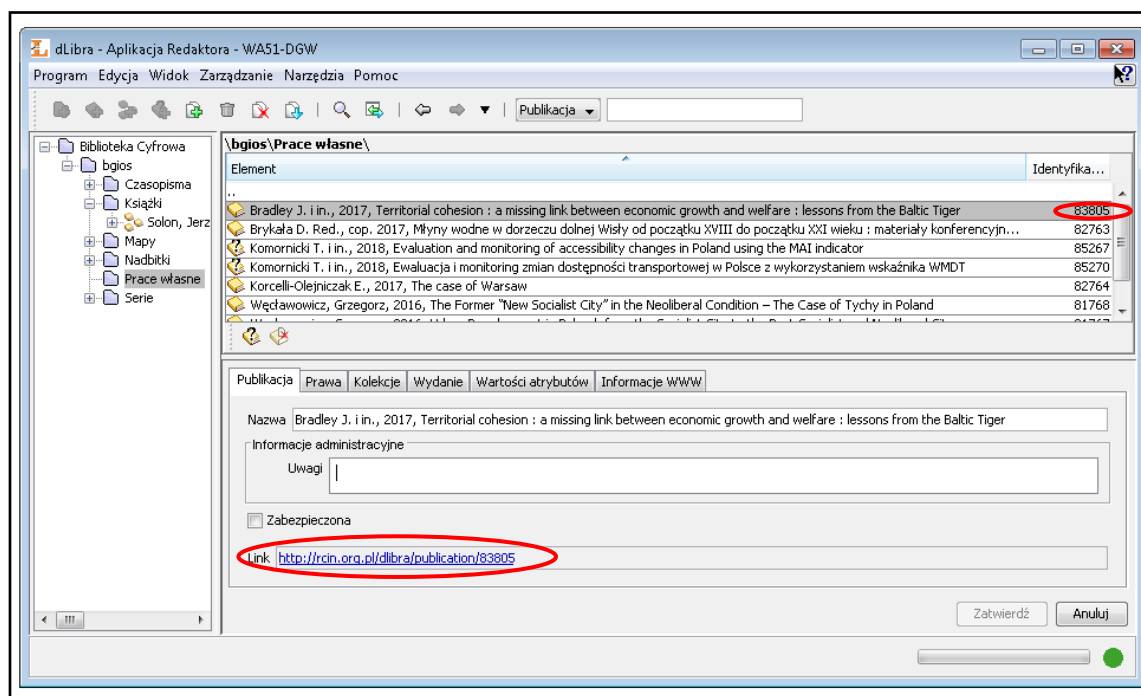
Struktura publikacji:

- Adamczyk, Anna Beata, 1996, Charakterystyka wiatrów silnych i bardzo silnych w Polsce
 - Strony tytułowe, Spis treści
 - Adamczyk, Anna Beata, 1996, Charakterystyka wiatrów silnych i bardzo silnych w Polsce
 - Baranowski, Jarosław (1970-), 1996, Wielkość zachmurzenia w Warszawie w zależności od cyrkulacji atmosferycznej

Struktura tomu w RCIN

Powyżej opisany sposób budowania struktury prezentowania obiektów można z powodzeniem wykorzystać do prezentacji zespołów obiektów reprezentujących np. jakiś rodzaj danych naukowych. Oczywiście w takim przypadku zestaw metadanych odpowiadać będzie specyfice tych zespołów obiektów i wypracowany zostanie z pracownikami naukowymi opiekującymi się tymi zasobami naukowymi lub zgromadzonymi danymi naukowymi.

Identyfikator publikacji w dLibra



Każdej pozycji zarejestrowanej w bazie RCIN system dLibra nadaje unikalny numer i unikalny link, który może być wykorzystywany do linkowania np. ze spisu treści zeszytu do jego artykułów lub do rejestracji artykułu czy monografii np. w bazie Crossref, co automatycznie zwiększa widoczność publikacji w sieci Internet. Dodatkowo w połączeniu z rejestracją numerów ORCID autorów, pozwala na automatyczną „budowę” ich bibliografii w systemie ORCID. Ministerstwo Nauki i Szkolnictwa wymaga aby pracownicy naukowi taki numer uzyskali, a jak zapowiada Ministerstwo do dorobku naukowców będą liczyły się tylko tam widoczne publikacje.

UWAGA! Aktualnie link do publikacji pokazywany w przeglądarce nie jest linkiem stałym, dlatego link należy kopiować wyłącznie z pokazanego powyżej miejsca lub zakładki „Informacje” na stronie z metadanymi publikacji w RCIN.





Po kliknięciu z zakładkę otrzymujemy poniższy ekran i możemy przekopiować link.

The screenshot shows the RCIN website interface. At the top, there is a navigation bar with the RCIN logo and the text 'Repozytorium Cyfrowe Instytutów Naukowych'. Below this, there is a menu with options like 'STRONA GŁÓWNA', 'KOLEKCJE', 'Zarejestruj', 'Logowanie', and 'KONTAKT'. The main content area displays the title of a publication: 'Territorial cohesion : a missing link between economic growth and welfare : lessons from the Baltic Tiger'. Below the title, there is a list of collections where the publication is available, including 'Repozytorium Cyfrowe Instytutów Naukowych' and 'Instytut Geografii i Przestrzennego Zagospodarowania PAN'. The page also shows the date of the last modification (2018-03-14) and the number of views (82). At the bottom, there is a red circle around the URL 'http://rcin.org.pl/publication/63805'.

WORKFLOW, ARCHIWUM, PLIKI DODAWANE DO dLIBRA-

Wymagana struktura nazw plików publikacji nadawana na etapie skanowania

Z racji tego, że docelowo pracować będziemy wspólnie w jednym oprogramowaniu wspomagającym pracę redaktorów dLab oraz pliki matki przechowywać będziemy we wspólnym archiwum musimy przyjąć wspólne zasady nazywania katalogów i samych plików publikacji. Czytelne nazewnictwo będzie również pomocne naszym czytelnikom.

Ustalono z twórcami dLab następująca strukturę nazw plików:

NAZWA KATALOGU PUBLIKACJI, w którym będą pliki tej publikacji:

Siglum do 5 znaków_Identyfikator publikacji z dLibra do7znaków_ sygnatura_rok-T-z do 25 znaków składających się z cyfr liter i myślników- słowa-znaczące z tytułu do 20 znaków

Np.: WA51_85969_r2018-t91-no3_G-Polonica-Bajerski
WA51_85084_Studia-nad-regionalizacja

Przyjmujemy Siglum nadane naszej Bibliotece przez Bibliotekę Narodowa. Także partnerzy, którzy udostępnić będą dane naukowe, a nie zbiory biblioteczne wprowadzają do nazwy siglum ich biblioteki. Pierwsze dwa człony nazwy (5 i 7 znaków rozdzielonych podkreślnikiem) muszą mieć koniecznie taką strukturę jak opisano. Kolejne dwa człony w przypadku danych naukowych mogą być dostosowane do potrzeb, przy czym należy zachować i maksymalna długość, tj. 25 i 20 znaków.

NAZWA PLIKÓW PUBLIKACJI:

Nazwy plików publikacji powinny wyglądać następująco:

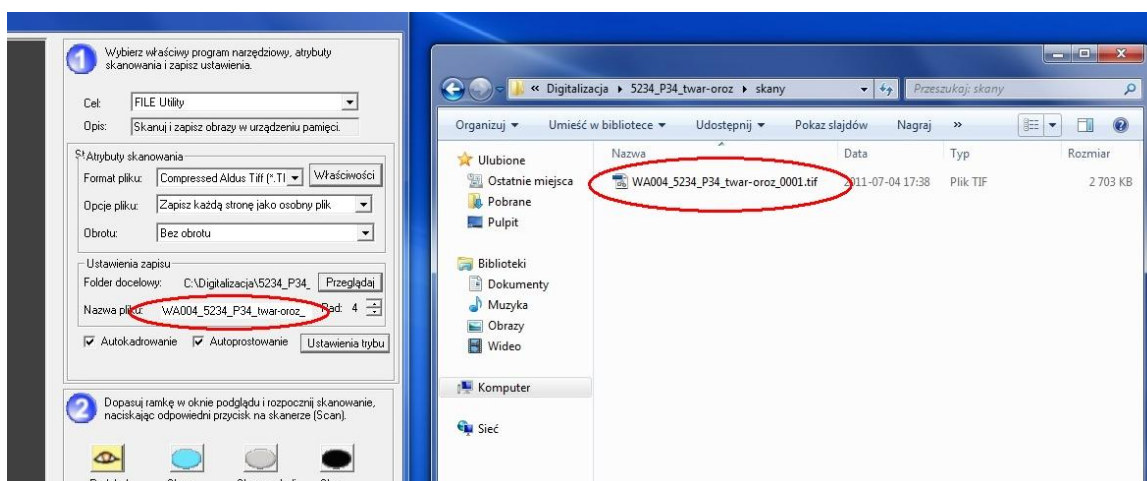
Siglum do 5 znaków_Identyfikator publikacji z dLibra do7znaków_ sygnatura_rok-T-z do 25 znaków składających się z cyfr liter myślników podkreśleń- słowa-znaczące z tytułu do 20 znaków.Rozszerzenie pliku

Np.: WA51_85969_r2018-t91-no3_G-Polonica-Bajerski.pdf - artykuł w zesz. czasopisma

WA51_85084_PAN1949_r2018-nr266_Prace-Geogr.pdf - tom serii

WA51_60443_PAND1649_r1694_Accurata-Utopiae-Tabu.jpg - mapa

UWAGA ! W nazewnictwie plików nie może być polskich liter, spacji i innych znaków, poza cyframi.



Aktualnie można tworzyć publikacje planowane w dLibrze, a pliki prezentacyjne zamieszczać bezpośrednio przez Aplikację Redaktora.

Archwizacja tymczasowa plików zdigitalizowanych obiektów

Do czasu uruchomienia dla projektu systemu dLab pliki matki (pliki, które zeszyły ze skanerów) proszę zachowywać lokalnie na swoich dyskach.

W tym celu dla każdej publikacji należy utworzyć katalog o nazwie jak opisano powyżej, tj. "siglum biblioteki_id dLibry_nazwa",

np. WA51_85084_Studia-nad-regionalizacja

W katalogu tym utworzyć 2 podkatalogi:

1. Katalog dla plików matek o nazwie "**master**"
 - w nim bezpośrednio należy umieścić pliki matki. Ich nazwy nie muszą być zgodne z notacją przyjętą w dLab, ale ich kolejność alfabetyczna musi być zgodna z kolejnością stron (uwaga: w kolejności alfabetycznej '10' występuje przed '3', więc cyfry te należy zapisać jako dwuznaki wtedy '10' wystąpi po '03').
 - Docelowo system automatycznie je przemianuje do znanej postaci: siglum_id publikacji_opis_numer strony, przy czym opis zostanie wzięty z nazwy katalogu publikacji.
2. Katalog dla plików prezentacyjnych, o nazwie "**presentation**"
 - w nim bezpośrednio należy umieścić pliki prezentacyjne – ten sam/te same, który/e umieszczą (opublikują) Państwo w dLibrze. Ich nazwy nie zostaną zmienione.

Pliki matki w odpowiednim czasie zostaną od Państwa pobrane i zarchiwizowane przez dLaba w dArceo.